



～グリーン・ツーリズムとは？～

緑豊かな農山漁村でゆっくりと滞在し、訪れた地域の人々との交流を通じて、その自然、文化、生活、人々の魅力に触れ、農山漁村でさまざまな体験を楽しむ余暇活動のことです。

このコーナーでは、田村市グリーン・ツーリズム連絡協議会員の皆さんの活動やツアー、イベント等の内容を紹介していきます。

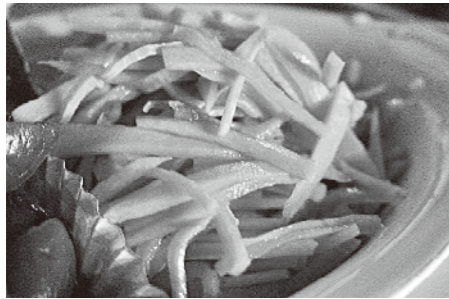


◆田村市を訪れるモニターツアー第4弾の“田村の味”を振り返る

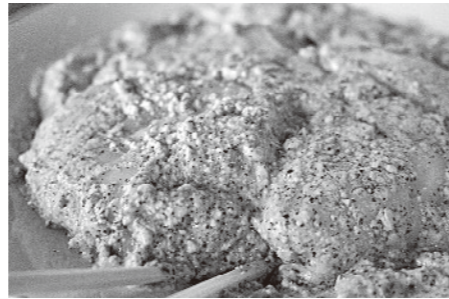
昨年12月3・4日に行われた、田村市を訪れるモニターツアー第4弾「心も身体もときめく旅！ 田舎暮らしのおすそわけ。1泊2日ツアー」。前回だけでは伝えきれなかった“田村の味”を紹介します。

1日目 昼食 **船引町生活研究グループが作る！ 田村の味**

「船引町生活研究グループ」は、地元食材を使った冬や正月に食べられている郷土料理で、ツアー客をもてなしてくださいました。素朴だけど、どこか懐かしく、また食べたくなる田村の味です。



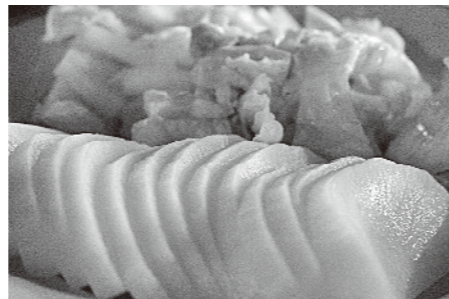
▶ **いかにんじん**…千切りのにんじんと干したスルメイカを、醤油や酒などで作った漬け汁で漬け込む一品。市では知らない人はいない、正月の定番料理。



▶ **さい餅**…すりつぶした豆腐とじゅうねんに醤油や砂糖などで味付けし、つきたてのお餅にからめていただく。「十年長生き」と縁起を担いだ一品。



▶ **お煮しめ(煮物)**…野菜、さつまあげ、昆布や鶏肉を醤油や酒、みりんで煮込んだ一品。正月や祝い事、人が集まる際にいただく。



▶ **たくあんと白菜漬**…大根や白菜が旬を迎える冬、家庭でも多く見られる定番の漬物。作り手や家庭によって独特な味わいが出る。

歴史民俗資料館管理人のお手製！ サツマイモのおやつ

歴史民俗資料館では、「蒸しくど(蒸し釜)」でふっくらおいしく蒸しあがったサツマイモが、ツアー客の注目を集めました。「蒸しくど」は歴史民俗資料館に貯蔵されている古民具で、現在も使用できます。



▶ 写真左…「蒸しくど」の外観
写真右…「蒸しくど」でふかしたサツマイモ



2日目 昼食 **元気なお父さん・お母さんと一緒に！ 田村市産そばの実でそば打ち体験**



▶ 星の村そば倶楽部の皆さんと記念写真

滝根町広瀬地区で活動する「星の村そば倶楽部」の皆さんは、自分の仕事をするかたわら、そばの実の栽培、そば打ち体験、地域のそばまつりなど、幅広く活動しています。

付け合わせの天ぷらの具材や薬味も、倶楽部の皆さんが栽培したものです。仕上がったそばは、コシがあり絶品でした。



▶ 自分で打ったそばはまた格別！

- 問い合わせ
- 田村市グリーン・ツーリズム連絡協議会
- (事務局：産業部 商工観光課 ☎ 81-2136)



高齢福祉

平成29年4月から

老人福祉施設等の利用料金が変わります

市では、老人憩の家 針湯荘、老人憩の家 寿楽荘、常葉老人福祉センターおよび船引総合福祉センターの利用料金について、以下のとおり見直しました。

利用者に満足いただけるよう引き続きサービスの向上に努めますので、ご利用を心からお待ちしています。

◆利用形態・年齢別の利用料金

施設	種別	1回入浴			1日休憩		
		老人	大人	小人	老人	大人	小人
老人憩の家 針湯荘	個人	100円	300円	150円	400円	800円	400円
	団体	—	—	—	300円	600円	300円
		17:00～21:00 400円					
老人憩の家 寿楽荘	個人	100円	300円	150円	250円	500円	250円
	団体	—	—	—	200円	350円	200円
常葉老人福祉センター	個人	100円	300円	150円	250円	500円	250円
	団体	—	—	—	200円	350円	200円
船引総合福祉センター	個人	100円	300円	150円	400円	800円	400円
	団体	—	—	—	300円	600円	300円

※老人…65歳以上、大人…中学生以上、小人…4歳から小学生まで

※老人憩の家 針湯荘と船引総合福祉センターは、宴会で料理の金額が1人あたり1,000円を超える場合は、休憩料金をいただきません。

※入浴10回につき1回無料となります。

◆各施設の専用使用料

施設	区分	専用使用料		
		時間	8:30～16:30	10:00～15:00
老人憩の家 針湯荘	時間	8:30～16:30	10:00～15:00	17:00～21:00
	大広間	5,000円	—	5,000円
	個室	—	1,000円	1,500円
老人憩の家 寿楽荘	大広間	5,000円		
	個室 12.5畳	1,200円		
	個室 10畳	1,000円		
常葉老人福祉センター	大広間	5,000円		
	個室 12畳	1,200円		
	個室 10畳	1,000円		
船引総合福祉センター	大広間	10,000円		
	個室 12畳	1,200円		
	個室 8.5畳	1,000円		
	会議室	2,000円		

※大広間および個室を専用使用する場合は、休憩料に専用使用料を加算します。

※老人憩の家 針湯荘と船引総合福祉センターは、宴会で料理の金額が1人あたり3,000円以上の場合は、専用使用料をいただきません。

◆船引総合福祉センター入場無料招待券は、低額料金で老人福祉施設等の利用が可能となることから、廃止します。

- 問い合わせ
- 保健福祉部 介護福祉課 ☎ 82-1115