

教育

●学校数と児童生徒数 (各年5月1日現在)

施設	平成26年		平成27年		平成28年		平成29年	
	学校数	在学者数	学校数	在学者数	学校数	在学者数	学校数	在学者数
幼稚園	7	599	7	593	7	554	7	524
小学校	16	1,850	16	1,816	14	1,752	13	1,722
中学校	7	1,145	7	1,088	7	1,046	7	974

資料:教育委員会

●中学校卒業生の進路状況

年次	卒業生総数	高等学校進学者	専修学校進学者	就職者	左記以外	進学率
平成26年	386	375	10	1	0	97.2%
27年	380	367	12	0	1	96.6%
28年	384	374	7	1	2	97.4%

資料:教育委員会

行政

●市職員数 (各年4月1日現在)

区分	職員数	普通会計部門			公営企業会計部門		
		一般行政		教育	水道	下水道	その他
		福祉関係除く	福祉関係				
平成27年	475	219	146	72	13	8	17
28年	467	221	140	70	11	8	17
29年	460	216	137	70	11	8	18

資料:総務課

財政

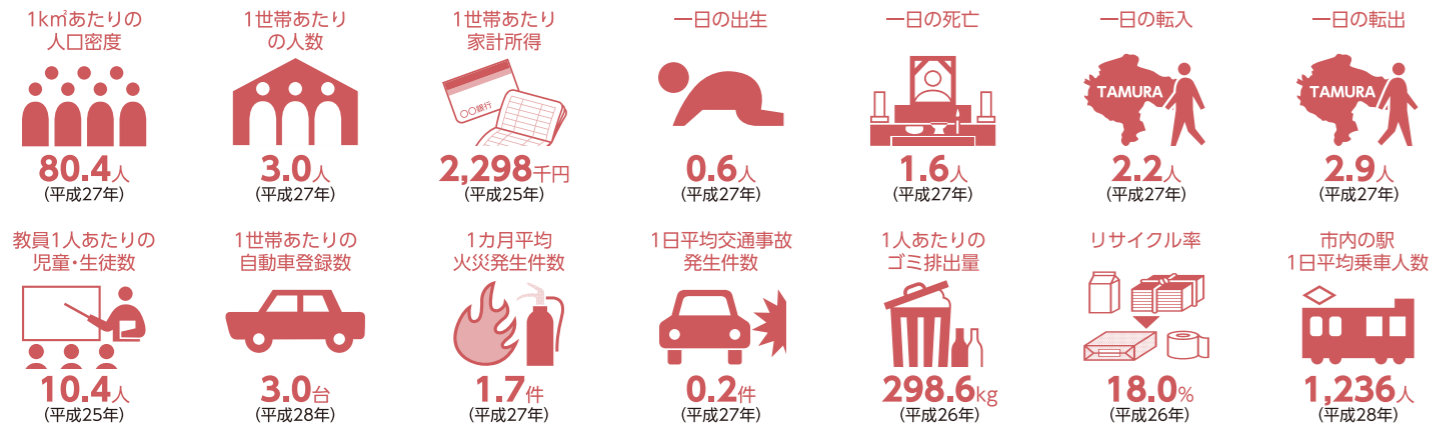
●平成28年度決算の状況 一般会計歳出 (単位:万円)

科目												
議会費	総務費	民生費	衛生費	農林水産業費	商工費	土木費	消防費	教育費	災害復旧費	公債費	その他	
2億1,135	23億7,726	51億1,189	24億5,483	13億6,342	13億4,336	24億4,369	12億6,180	31億8,908	3億4,732	30億489	30億9,702	

資料:財政課

※その他 労働費、諸支出金など

市民の暮らし



資料:福島県統計年鑑

生活環境

●ゴミ収集処理状況 (単位:トン)

区分	可燃ごみ	不燃ごみ	危険ごみ	スチール缶	アルミ缶	ガラスビン(無色)	ガラスビン(茶色)	ガラスビン(その他)	紙パック	段ボール	紙箱	ペットボトル	その他プラスチック	白色トレイ	新聞紙・雑誌	粗大ごみ	特定家電	合計
平成26年	9,647.12	278.76	14.60	28.93	47.87	72.39	205.69	32.66	1.18	119.47	2.74	83.40	151.33	0.00	265.00	181.71	8.10	11,140.95
27年	9,665.49	256.22	18.80	32.88	48.09	86.75	228.34	33.62	1.05	105.81	2.56	73.25	157.88	0.00	232.33	182.67	8.53	11,134.27
28年	9,683.57	247.81	18.14	48.25	50.26	89.07	197.70	25.43	0.75	103.93	2.45	69.70	185.00	0.00	216.28	135.77	8.15	11,082.26

資料:生活環境課

健康・福祉

●国民年金の状況 (単位:件、千円)

区分	基礎年金		
	件数	年金額	死亡一時年金金額
平成24年	12,700	7,846,612	3,167
25年	12,752	7,912,604	3,144
26年	12,889	8,047,339	1,700

資料:福島県統計年鑑

●国民健康保険の状況 (単位:件、千円)

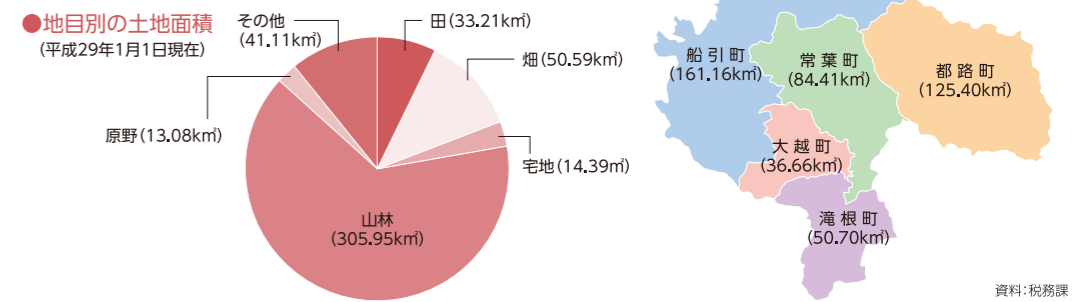
区分	被保険者数	保険給付額
平成25年	12,051	3,095,647
26年	11,508	3,170,470
27年	10,752	3,063,858
28年	9,837	2,748,746

資料:事業年報

地域

●面積.....458.33km²

●市役所の位置.....東経 140°34'
北緯 37°26'
海拔 406m



資料:税務課

人口

●人口と世帯数の推移 (各年10月1日現在)

年次	世帯数	人口			1世帯当りの人口
		男	女	総数	
平成27年	12,708	19,189	19,314	38,503	3.03
28年	12,715	19,114	19,241	38,355	3.02
29年	12,711	18,833	18,909	37,742	2.97

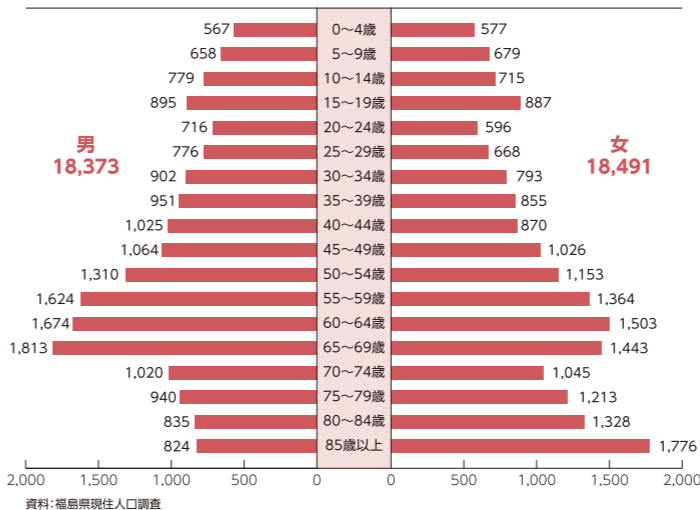
資料:福島県現住人口調査(H27は国勢調査)

●人口動態の推移

年次	自然動態(1~12月)			社会動態(1~12月)			年間増減
	出生	死亡	増減	転入	転出	増減	
平成27年	256	591	△335	863	1,114	△251	△586
28年	237	556	△319	788	1,082	△294	△613
29年	210	592	△382	849	1,061	△212	△594

資料:福島県現住人口調査

●年齢(5歳階級)別人口 (平成30年1月1日現在)



資料:福島県現住人口調査

●田村市、近隣市町および福島県の人口 (平成30年1月1日現在)

市町名	人口	男	女	世帯数
田村市	37,148	18,599	18,549	12,733
三春町	17,912	8,950	8,962	6,300
小野町	10,141	4,975	5,166	3,459
田村地方計	65,201	32,524	32,677	22,492
福島市	290,697	142,755	147,942	123,861
会津若松市	121,910	58,317	63,593	49,868
郡山市	334,295	166,527	167,768	140,891
いわき市	345,214	170,744	174,470	142,524
白河市	60,712	30,127	30,585	23,104
須賀川市	76,540	37,561	38,979	26,884
喜多方市	47,783	22,639	25,144	16,693
相馬市	38,107	19,419	18,688	15,341
二本松市	56,514	27,909	28,605	20,009
南相馬市	55,153	29,969	25,184	26,036
伊達市	60,663	29,637	31,026	21,780
本宮市	30,738	15,145	15,593	10,416
福島県	1,877,876	929,080	948,796	746,003

資料:福島県現住人口調査

経済

●産業別就業者数の推移 (各年10月1日現在)

年次	総数 ※分類不能を含む	産業3部門		
		第1次産業	第2次産業	第3次産業
		農・林・水産業	建設業・製造業等	運輸・金融・小売等
平成17年	22,385	4,445	8,673	9,255
22年	19,884	3,280	7,436	9,074
27年	20,022	2,616	7,659	9,603

資料:国勢調査

●事業所

年次	全事業所							
	事業所数	従業者数	事業所数	従業者数	事業所数	従業者数	事業所数	従業者数
平成18年	1,992	14,338	8	105	554	6,666	1,430	7,567
21年	1,951	15,159	8	107	537	6,749	1,406	8,303
26年	1,789	14,628	8	159	506	6,306	1,275	8,163

資料:国勢調査

観光

●主な観光施設の観光客入込状況の推移 (単位:人)

年次	合計	主な観光施設利用者数					
		あぶくま洞・入水鍾乳洞	高柴山	片曽根山	星の村天文台	ムシムシランド	仙台平
平成23年	90,547	61,906	3,190	1,950	4,355	798	18,348
24年	187,044	156,195	2,900	2,160	11,223	13,016	1,550
25年	228,091	193,793	3,800	2,900	12,627	14,971	—
26年	223,637	190,917	4,400	2,900	12,343	12,894	183
27年	253,356	220,086	4,950	2,750	12,927	12,124	519
28年	246,586	211,782	5,150	2,850	11,841	14,547	416

資料:福島県統計年鑑