

## 生活 震災前の住宅ローンなどでお困りの方へ

震災の影響で、住宅ローンの借入金の弁済にお悩みの方は、「個人版私的整理ガイドライン」（被災ローン減免制度）を利用し、住宅ローンなどの免除を受けることができます。詳しくは個人版私的整理ガイドライン運営委員会またはお取引金融機関へお問い合わせください。

- **ガイドラインを利用するメリット**
  - ①破産手続きとは違い、個人情報登録などの不利益がない。
  - ②国の補助により、弁護士費用がかからない。
  - ③500万円（義捐金などは含まない）を目安に現預金を手元に残せる。
- **注意** 一定の要件を満たしている方に限り、債務の免除を受けられません。
- **問い合わせ** 個人版私的整理ガイドライン運営委員会（平日 午前9時～午後5時）  
コールセンター ☎0120-380-883  
福島支部 ☎024-526-0281

## 生活 無償で地デジ対応の支援を行っています

原発事故に伴う規制区域に帰還される世帯に対して、簡易な地上デジタルテレビ放送対応チューナー1台を無償で支給します。

- **対象** 平成23年3月11日時点でのお住まいの地域が、緊急時避難準備区域などの規制区域の設定を受け、その設定が1カ月以上続いていた世帯で、帰還される世帯。
- **申込方法** 申込書と下記の必要書類を1月31日（木）までに総務省地デジチューナー支援実施センターに送付してください。申込書が必要な方はお問い合わせください。
- **必要書類** 平成23年3月11日時点でのお住まいの地域が、規制区域であったことを証明する書類（例）り災証明書（コピー可）、被災証明書（コピー可）、住民票の写し、公的機関が発行する書類など
- **その他** チューナー設置や個別アンテナ工事などが必要な場合は、支援対象世帯が負担する経費を給付します。
- **問い合わせ** 総務省 地デジチューナー支援実施センター（平日 午前9時～午後5時）  
☎0570-034-037 または  
☎03-4334-2754

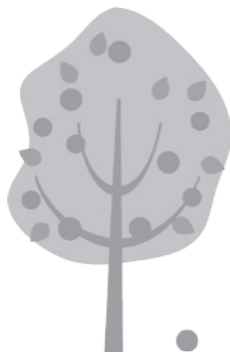
## 預かり保育・放課後児童クラブ（学童保育）の利用者を募集します

平成25年4月からの預かり保育および放課後児童クラブの利用者を募集します。

- **対象** 預かり保育および放課後児童クラブは、仕事などのため昼間、保護者が家庭にいない幼稚園児や小学校低学年の児童。
  - ①預かり保育…幼稚園児
  - ②放課後児童クラブ…小学1～3年生
- ※小学4年生以上は、事情によって利用できますが、実施する施設の希望者が定員を超えた場合、別の施設に異動していただく場合があります。

施設	定員		平日の開設時間
	預かり保育 (幼稚園児)	放課後児童クラブ (小学生)	
滝根幼稚園	50人	—	授業終了後～午後7時
三世代ふれあい交流館	—	50人	
大越こども園	30人	—	
大越小学校	—	30人	授業終了後～午後6時
都路こども園	30人	30人	
岩井沢児童館	20人	30人	授業終了後～午後7時
常葉児童生活センター	40人	40人	
船引児童館	—	30人	
わかかさ幼稚園	—	140人	

- **申込方法** 利用申込書に稼働証明書を添付し、下記へ提出してください。
- **受付期間** 1月17日（木）～2月12日（火）  
※滝根幼稚園・大越こども園・常葉児童生活センターでの預かり保育は、新入園児説明会の際に説明します。
- **その他**
  - ①土曜日、春・夏・冬季休業期間中の開設時間と休日は申し込み時に確認してください。
  - ②保護者負担金（おやつ代や行事経費）など、詳しくは申し込み時にお問い合わせください。
  - ③大越小学校・わかかさ幼稚園では、申し込み・問い合わせを受け付けていませんので、保健福祉部社会福祉課または各行政局市民課へお問い合わせください。



- **申し込み・問い合わせ**

保健福祉部 社会福祉課 ☎81-2273  
滝根行政局市民課 ☎78-1203  
大越行政局市民課 ☎79-2113  
三世代ふれあい交流館 ☎78-1112  
都路こども園 ☎82-1510(子育て支援センター内)  
岩井沢児童館 ☎82-0690(船引児童館内)  
常葉児童生活センター ☎77-2080



## 子育ての不安や悩みはありませんか？ そんな時は子育て支援センターへ



### ♡ ファミリーサポートってなに？

地域で子育てを応援する、会員制の相互援助活動です。育児の援助が必要な方が「お願い会員」としてサービスを受け、援助したい方が「預かり会員」として保育サービスを提供します。援助活動は原則として預かり会員の自宅で行います。援助活動が終了したら、お願い会員は決められた報酬を預かり会員へ支払います。

### ♡ 利用するには？

ファミリーサポートセンターを利用するには会員登録が必要です。  
**お願い会員** … 市内にお住まいで6カ月～小学生の子どもがいる方  
**預かり会員** … 市内にお住まいで、自宅で子どもを預かれる方で、センター指定の講習会を修了した、心身ともに健康な方（年齢・性別・資格は問いません）

### ♡ 援助活動の時間などはどれくらい？

時間は原則、午前6時～午後9時  
報酬は下記の通り（子どもひとり / 1時間につき）

平日	午前7時～午後7時	500円	土日・祝日	午前7時～午後7時	600円
	上記以外の時間	600円		上記以外の時間	700円

※送迎などで自家用車を利用した場合は1回100円

### ♡ 利用する時はこんなことに注意！

- ①2人目以降の報酬は半額です。
- ②食事（ミルク）・おやつ代・上記以外の交通費・その他の経費は、お願い会員の実費負担になります。
- ③報酬の受け渡しは会員間で行います。
- ④ファミリーサポート補償保険に加入します。（保険料はセンター負担）

- **問い合わせ** 市ファミリーサポートセンター（子育て支援センター内） ☎82-1510

子育て支援センター  
1月後半の行事予定

ひまわりひろば

- **日時** 1月16・23・30日(水)  
午前10時30分
- **内容** 親子遊び、手遊び、製作、絵本の読み聞かせ

育児講座

- **絵本の読み聞かせ**  
日時 1月18日(金)  
午前10時30分
- **わらべうた遊び**  
日時 1月29日(火)  
午前10時30分
- **申込方法** 1月25日(金)までに電話でお申し込みください。



event check

ファミリーサポート交流会に参加してみませんか

- **対象** ファミリーサポート会員、会員になりたい方、ファミリーサポートに興味のある方
- **日時** 2月16日(土) 午前10時～11時30分
- **会場** 船引公民館2階 ホール
- **内容** **事業説明** … 午前10時～10時20分  
**講演会** … 午前10時20分～11時30分  
演題「子育て支援について」  
講師 県点字図書館館長 中村雅彦氏



- **問い合わせ** 子育て支援センター  
☎82-1510 F 82-1510 ✉kosodate@city.tamura.lg.jp