

固定資産税が軽減されます

新型コロナウイルス感染症の影響で事業収入が減少している中小企業などの税負担を軽減するため、事業収入の減少率に応じて令和3年度分の固定資産税を軽減します。

- 軽減対象税 事業者が所有する設備などの償却資産および事業用家屋に対する固定資産税
- 軽減率

令和2年2月から10月までの任意の連続する3カ月間の事業収入の対前年同期比減少率	軽減率
50%以上	全額
30%以上 50%未満	2分の1

- 対象事業者 次の条件のいずれかに該当する中小企業者
 - ・常時使用する従業員の数が1,000人以下の個人
 - ・資本金の額または出資金の額が1億円以下の法人
 - ・資本または出資を有しない法人のうち従業員数が1,000人以下の法人
 ※ただし、大企業の子会社などは対象外。

- 申告方法
 - ①確認依頼 税理士や会計士といった認定経営革新等支援機関などで次の事項の確認依頼をする。
 - (1) 中小事業者であること (2) 事業収入の減少
 - (3) 特例対象家屋の事業用割合を示す書類 (青色申告決算書など)
 - ②確認書発行 認定経営革新等支援機関などから確認書を発行してもらう。
 - ③軽減申告 必要書類を添えて2月1日(月)までに市民部税務課へ提出してください。
 ※申告書の様式は、市ホームページからダウンロードできます。
 ※詳しくは、「中小企業庁ホームページ(固定資産税等の軽減措置)」でご確認ください。

☎市市民部 税務課 ☎81-2119

鳥獣被害対策のいろは No.4

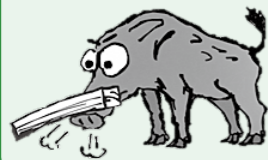
うし年だけども〜

イノシシを知ろう!

被害にお困りの皆さん、イノシシのことを知っていますか？
相手のことを正しく知ることが、正しい被害対策につながります！

作成：避難地域鳥獣対策支援員

力が強い



鼻を使って、土を掘ったり、50kg以上の石を持ち上げたりします。
柵のすそはしっかり固定しましょう。

昼も夜も活動



人目が少ない場所など、危険がなければ、昼も活動します。
電気柵は一日中、通電させましょう。

やぶを好む



雑食性ですが、約8割はドングリや草の根などです。
やぶは、隠れ場であり、餌場になります。しっかり刈払いをしましょう。

高い学習能力



音や光などの対策の効果は一時的で、すぐ慣れてしまいます。
農作物を守るためには、適切な防除柵が必要です。

詳しい内容やご相談は、産業部農林課へお問い合わせください。☎産業部 農林課 ☎81-2511

明日のために、確かな選択

市長選挙が行われます



任期満了(4月16日)に伴う、田村市長選挙を次のとおり行います。

●告示日 4月4日(日)

●投票日 4月11日(日)

※立候補予定者説明会などの開催日は、市政だより2月号でお知らせします。

【投票立会人募集】

市長選挙における投票立会人を募集します。

- 応募資格 ①満18歳以上で選挙権を有している方
②明るい選挙の推進に理解のある方
- 業務内容 投票所および期日前投票所で、投票が正しく行われているかの立会業務
- 立会日時・募集人数 ※報酬額には交通費を含みます。

会場	期日前投票所				当日投票所
	田村市役所	各行政局	各出張所	移動投票所	市内22カ所
期日	4月5日(月)～10日(土)		4月7日(水)～10日(土)	4月6日(火)	4月11日(日)
時間	午前8時30分～午後8時	午前8時30分～午後7時	午前8時30分～午後5時	午前10時～午後4時	午前7時～午後6時
報酬額	日額9,600円				日額10,800円
募集人数	各期日前投票所1日あたり2人				各投票所2人

- 申込方法 2月19日(金)までに、選挙管理委員会事務局、各行政局または各出張所へ電話でお申し込みください。
- その他 昨年度行った選挙で、投票立会人をされた方は、選挙管理委員会事務局から立会人希望を別途確認しますので、応募は不要です。詳しくは、選挙管理委員会事務局へお問い合わせください。

☎選挙管理委員会事務局 ☎82-1113

東京2020オリンピック

聖火リレーが田村市を走ります!

3月27日(土)に都路町の都路大橋付近をスタートし、古道体育館までの約1.17kmを走ることが決まりました。(時間など詳細は未定)なお、聖火リレー当日は、交通規制などが行われる場合があります。詳しい内容は、市ホームページおよび市政だより2月号でお知らせします。
福島県内は3月25日(木)に楡葉町のJヴィレッジでグランドスタートが行われた後、27日(土)までの3日間、26市町村(28区間)、走行距離約51.7kmでリレーが行われます。
福島県内の聖火リレーの詳しい情報は、県ホームページをご覧ください。

田村市:3月27日(土)



【ルートの特徴】

- ・都路地区
- ・都路大橋
- ・約1.17km



昨年市役所で展示した聖火リレートーチ



☎教育部 生涯学習課 ☎81-1215