

地域計画

策定年月日	令和7年3月19日
更新年月日	令和7年12月18日 (第1回)
目標年度	令和11年度
市町村名 (市町村コード)	田村市 211
地域名 (地域内農業集落名)	菅谷地区 (猿内、石神、原屋敷、作前、入水、畑中、江川、糠塚)

注:「地域名」欄には、協議の場が設けられた区域を記載し、農林業センサスの農業集落名を記載してください。

1 地域における農業の将来の在り方

(1) 地域計画の区域の状況

区域内の農用地等面積(農業上の利用が行われる農用地等の区域)	264.01 ha
① 農業振興地域のうち農用地区域内の農地面積	195.92 ha
② 田の面積	110.12 ha
③ 畑の面積(果樹、茶等を含む)	85.80 ha
④ 区域内において、規模縮小などの意向のある農地面積の合計	0.32 ha
⑤ 区域内において、今後農業を担う者が引き受ける意向のある農地面積の合計	2.15 ha
(参考)区域内における〇才以上の農業者の農地面積の合計	ha
うち後継者不在の農業者の農地面積の合計	ha
(備考)	

注1:①については、農業振興地域担当部局と調整の上、記載してください。

2:②及び③については、農業委員会の農地台帳の面積(現況地目)に基づき記載してください。

3:④については、規模縮小又は離農の意向のある農地面積を記載してください。

4:⑤については、区域内に特定することができない場合には、引き受ける意向のあるすべての農地面積を記載の上、備考欄にその旨記載してください。

5:(参考)の区域内における〇才以上の農業者の農地面積等については、できる限り記載するように努めてください。

6:「区域内の農用地等面積」に遊休農地が含まれている場合には、備考欄にその面積を記載してください。

(2) 地域農業の現状及び課題

菅谷地域は市の南部に位置し、磐越東線が地区の中央を南北に通っている。北側3分の1がカルスト台地になっており、豊かな自然から生み出される水を活用した水田地が広がる一方、水利状況が厳しい集落も散見される。耕作者は高齢者が多く、今後は後継者不足による離農数の増加と、それによる耕作放棄地の増加が想定される。作業受委託を行っていたり、兼業農家がいるが一人作業が多く、収穫作業に遅れが生じることもある。各耕作者の営農地が狭小かつ点在しており、作業効率が悪い。

(3) 地域における農業の将来の在り方(作物の生産や栽培方法については、必須記載事項)

農業による収益化を目指して、水稻生産を主としながらも、高収益作物の導入を進める。農用地の効率的な利用に資するため、「農地中間管理機構関連農地整備事業」を活用して農用地の団地化を進め、営農意欲のある担い手への集積を図る。また、長期的視点に立ち、後継者づくりや農業組織の拡大、共同利用等の確立のほか農業用施設の更新等、地域で内包する課題解決に取り組む。

2 農業の将来の在り方に向けた農用地の効率的かつ総合的な利用に関する目標

(1) 農用地の効率的かつ総合的な利用に関する方針			
遊休農地や耕作放棄地は、農地バンク等を活用した担い手への集積・集約化を基本としつつ、農業を担う者の営農継続意向を尊重しながら農地利用を進める。			
(2) 担い手(効率的かつ安定的な経営を営む者)に対する農用地の集積に関する目標			
現状の集積率	13	%	将来の目標とする集積率
			19 %
(3) 農用地の集団化(集約化)に関する目標			
2(1)のとおり集積を図り、19%の集積率を目指す。			

3 農業者及び区域内の関係者が2の目標を達成するためとるべき必要な措置

<p>(1)農用地の集積、集団化の取組</p> <p>個人の営農継続意向に配慮しつつ、認定農業者等を中心に借受意向がある農業者へ集積・集約化を進め、団地面積の拡大については、各集落において農地バンクの活用等について検討を行う。</p>
<p>(2)農地中間管理機構の活用方法</p> <p>規模縮小や離農等の意向がある農用地について、関係機関との調整をしながら農地バンクを活用して担い手への集約化を進める。</p>
<p>(3)基盤整備事業への取組</p> <p>地区内の各集落において、「農地中間管理機構関連農地整備事業」を活用した農地の大区画化に資する基盤整備事業について検討を進める。</p>
<p>(4)多様な経営体の確保・育成の取組</p> <p>後継者不足の課題解消に向けて、地域内外から新規就農希望者や農業参入希望企業を積極的に受け入れ、関係機関と連携しながら将来の担い手として育成する。併せて機械の共同化を進め、新規就農希望者の経済的負担を軽減する。</p>
<p>(5)農業協同組合等の農業支援サービス事業者等への農作業委託の取組</p> <p>現時点では、農業協同組合等の農業支援サービス事業者等への農作業委託の取組みは行っていないが、地域内で活用に向けた検討を進める。</p>

以下任意記載事項（地域の実情に応じて、必要な事項を選択し、取組内容を記載してください）

<input checked="" type="checkbox"/>	①鳥獣被害防止対策	<input type="checkbox"/>	②有機・減農薬・減肥料	<input type="checkbox"/>	③スマート農業	<input type="checkbox"/>	④畑地化・輸出等	<input type="checkbox"/>	⑤果樹等
<input type="checkbox"/>	⑥燃料・資源作物等	<input checked="" type="checkbox"/>	⑦保全・管理等	<input checked="" type="checkbox"/>	⑧農業用施設	<input type="checkbox"/>	⑨耕畜連携等	<input type="checkbox"/>	⑩その他

【選択した上記の取組内容】

①イノシシ等による農作物被害があるため、電気柵、箱罾、くくり罾等を設置するほか、市担当部署や実施隊等が連携して被害低減を図る。

⑦農地保全管理協議会等により、農地の保全管理を行っていく。

⑧高齢化に対応した新たな維持管理方法を、市担当部署と連携しながら検討する。

4 地域内の農業を担う者一覧(目標地図に位置付ける者)

属性	農業を担う者 (氏名・名称)	現状			5年後 (目標年度: 令和 11 年度)				
		経営作目等	経営面積	作業受託 面積	経営作目等	経営面積	作業受託 面積	目標地図 上の表示	備考
		別紙1のとおり							
			ha	ha		ha	ha		
			ha	ha		ha	ha		
			ha	ha		ha	ha		
			ha	ha		ha	ha		
			ha	ha		ha	ha		
			ha	ha		ha	ha		
			ha	ha		ha	ha		
計	0経営体		ha	ha		ha	ha		

注1:「属性」欄には、認定農業は「認農」、認定新規就農者は「認就」、法人化を行うことが確実であると市町村が判断する集落営農は「集」、基本構想水準到達者は「到達」、農業協同組合は「農協」、農業支援サービス事業者(農協を除く)は「サ」、上記に該当しない農用地等を継続的に利用する者は「利用者」の属性を記載してください。

2:「経営面積」「作業受託面積」欄には、地域計画の対象地域内における農業を担う者の経営面積、作業受託面積を記載してください。

3:農業を担う者に位置付ける場合は、できる限りその者から同意を得ていること。

4. 作業受託面積には、基幹3作業の実面積を記載してください。なお特定農作業受託面積は、作業受託面積に含めず、経営面積に含めてください。

5: 備考欄には、農業を担う者として位置付けられた者に不測の事態に備えて、代わりに利用する者を記載するよう努めてください。

5 農業支援サービス事業者一覧(任意記載事項)

番号	事業体名 (氏名・名称)	作業内容	対象品目
1	福島さくら農業協同組合	播種、育苗、肥料、貯蔵 ほか	水稻、野菜 など
2	田村市シルバー人材センター	草刈り作業 ほか	水稻 など
3	中セキ東北 滝根営業所	農業機械器具の販売、修理 など	

6 目標地図(別添のとおり)

7 基盤法第22条の3(地域計画に係る提案の特例)を活用する場合には、以下を記載してください。

農用地所有者等数(人)		うち計画同意者数(人・%)	
-------------	--	---------------	--

注1:「農用地所有者等」欄には、区域内の農用地等の所有者、賃借人等の使用収益権者の数を記載してください。

注2:「うち計画同意者数」欄には、同意者数を記載してください。

注3:提案する地区の対象となる範囲を目標地図に明記してください。

(留意事項)

農業を担う者を位置付ける際、これらの者の氏名が含まれた地域計画について、法令に基づく手続として、本人の同意なく、関係者の意見聴取や、地域計画の案の縦覧、地域計画の公告を行うことができますが、個人情報保有するに当たっては、利用目的をできる限り特定し、本人から直接書面に記録された個人情報を取得するときは、あらかじめ、本人に対し、その利用目的を明示してください。

また、市町村の公報への掲載等とは別に、インターネットの利用により関係者以外の不特定多数に対して情報を提供する場合は、氏名を削除するなど配慮してください。

必要に応じて区域内の農用地の一覧を参考として添付してください。

4 地域内の農業を担う者一覧(目標地図に位置付ける者)

属性	農業を担う者 (氏名・名称)	現状			5年後 (目標年度:令和 11 年度)				
		経営作目等	経営面積	作業受託 面積	経営作目等	経営面積	作業受託 面積	目標地図上 の表示	備考
1	認農 A	水稲、果樹	1.62 ha	ha	水稲、果樹	3.22 ha	ha	A	
2	認農 B	稲、水稲、牧草、飼料作物	9.05 ha	0.47 ha	稲、水稲、牧草、飼料作物	9.02 ha	0.47 ha	B	
3	認農 C	畜産、水稲、牧草	11.65 ha	2.33 ha	畜産、水稲、牧草	12.00 ha	2.33 ha	C	
4	認農 D	畜産、水稲、飼料作物、牧草	3.50 ha	ha	畜産、水稲、飼料作物、牧草	4.05 ha	ha	D	
5	認農 E	畜産、水稲、牧草	0.70 ha	ha	畜産、水稲、牧草	1.80 ha	ha	E	
6	認農 F	水稲、野菜	1.30 ha	ha	水稲、野菜	1.40 ha	ha	F	
7	認農 G	水稲	3.90 ha	1.33 ha	水稲	5.00 ha	2.00 ha	G	
8	認農 H	菜たばこ、水稲	1.52 ha	2.00 ha	菜たばこ、水稲	2.72 ha	4.00 ha	H	
9	認農 I	畜産、水稲、菜たばこ、牧草	3.60 ha	7.00 ha	畜産、水稲、菜たばこ、牧草	3.70 ha	7.00 ha	I	
10	認農 J	水稲、果樹、野菜	0.97 ha	ha	水稲、果樹、野菜	1.05 ha	ha	J	
11	認農 K	水稲、野菜	4.54 ha	ha	水稲、野菜	7.25 ha	ha	K	
12	利用者 L	水稲、野菜	0.11 ha	ha	水稲、野菜	0.11 ha	ha	利用者	
13	利用者 M	水稲、野菜	0.18 ha	ha	水稲、野菜	0.18 ha	ha	利用者	
14	利用者 N	水稲、野菜	1.39 ha	ha	水稲、野菜	1.39 ha	ha	利用者	
15	利用者 O	水稲、野菜	0.51 ha	ha	水稲、野菜	0.51 ha	ha	利用者	
16	利用者 P	水稲、野菜	0.05 ha	ha	水稲、野菜	0.05 ha	ha	利用者	
17	利用者 Q	水稲、野菜	0.03 ha	ha	水稲、野菜	0.03 ha	ha	利用者	
18	利用者 R	水稲、野菜	0.12 ha	ha	水稲、野菜	0.12 ha	ha	利用者	
19	利用者 S	水稲、野菜	0.07 ha	ha	水稲、野菜	0.07 ha	ha	利用者	
20	利用者 T	水稲、野菜	0.01 ha	ha	水稲、野菜	0.01 ha	ha	利用者	
21	利用者 U	水稲、野菜	0.62 ha	ha	水稲、野菜	0.62 ha	ha	利用者	
22	利用者 V	水稲、野菜	0.30 ha	ha	水稲、野菜	0.30 ha	ha	利用者	
23	利用者 W	水稲、野菜	0.11 ha	ha	水稲、野菜	0.11 ha	ha	利用者	
24	利用者 X	水稲、野菜	0.59 ha	ha	水稲、野菜	0.59 ha	ha	利用者	
25	利用者 Y	水稲、野菜	0.54 ha	ha	水稲、野菜	0.54 ha	ha	利用者	
26	利用者 Z	水稲、野菜	0.15 ha	ha	水稲、野菜	0.15 ha	ha	利用者	
27	利用者 AA	水稲、野菜	0.68 ha	ha	水稲、野菜	0.68 ha	ha	利用者	
28	利用者 AB	水稲、野菜	1.87 ha	ha	水稲、野菜	1.87 ha	ha	利用者	
29	利用者 AC	水稲、野菜	1.03 ha	ha	水稲、野菜	1.03 ha	ha	利用者	
30	利用者 AD	水稲、野菜	1.21 ha	ha	水稲、野菜	1.21 ha	ha	利用者	
31	利用者 AE	水稲、野菜	2.27 ha	ha	水稲、野菜	2.27 ha	ha	利用者	
32	利用者 AF	水稲、野菜	1.02 ha	ha	水稲、野菜	1.02 ha	ha	利用者	
33	利用者 AG	水稲、野菜	1.12 ha	ha	水稲、野菜	1.12 ha	ha	利用者	
34	利用者 AH	水稲、野菜	1.02 ha	ha	水稲、野菜	1.02 ha	ha	利用者	
35	利用者 AI	水稲、野菜	0.52 ha	ha	水稲、野菜	0.52 ha	ha	利用者	
36	利用者 AJ	水稲、野菜	0.22 ha	ha	水稲、野菜	0.22 ha	ha	利用者	
37	利用者 AK	水稲、野菜	0.20 ha	ha	水稲、野菜	0.20 ha	ha	利用者	
38	利用者 AL	水稲、野菜	0.18 ha	ha	水稲、野菜	0.18 ha	ha	利用者	
39	利用者 AM	水稲、野菜	1.08 ha	ha	水稲、野菜	1.08 ha	ha	利用者	
40	利用者 AN	水稲、野菜	0.80 ha	ha	水稲、野菜	0.80 ha	ha	利用者	
41	利用者 AO	水稲、野菜	0.83 ha	ha	水稲、野菜	0.83 ha	ha	利用者	
42	利用者 AP	水稲、野菜	1.93 ha	ha	水稲、野菜	1.93 ha	ha	利用者	
43	利用者 AQ	水稲、野菜	1.15 ha	ha	水稲、野菜	1.15 ha	ha	利用者	
44	利用者 AR	水稲、野菜	0.44 ha	ha	水稲、野菜	0.44 ha	ha	利用者	
45	利用者 AS	水稲、野菜	1.10 ha	ha	水稲、野菜	1.10 ha	ha	利用者	
46	利用者 AT	水稲、野菜	0.96 ha	ha	水稲、野菜	0.96 ha	ha	利用者	
47	利用者 AU	水稲、野菜	0.52 ha	ha	水稲、野菜	0.52 ha	ha	利用者	
48	利用者 AV	水稲、野菜	1.74 ha	ha	水稲、野菜	1.74 ha	ha	利用者	
49	利用者 AW	水稲、野菜	1.56 ha	ha	水稲、野菜	1.56 ha	ha	利用者	
50	利用者 AX	水稲、野菜	0.62 ha	ha	水稲、野菜	0.62 ha	ha	利用者	
51	利用者 AY	水稲、野菜	1.38 ha	ha	水稲、野菜	1.38 ha	ha	利用者	
52	利用者 AZ	水稲、野菜	0.39 ha	ha	水稲、野菜	0.39 ha	ha	利用者	
53	利用者 BA	水稲、野菜	0.57 ha	ha	水稲、野菜	0.57 ha	ha	利用者	
54	利用者 BB	水稲、野菜	1.26 ha	ha	水稲、野菜	1.26 ha	ha	利用者	
55	利用者 BC	水稲、野菜	2.70 ha	ha	水稲、野菜	2.70 ha	ha	利用者	
56	利用者 BD	水稲、野菜	1.78 ha	ha	水稲、野菜	1.78 ha	ha	利用者	
57	利用者 BE	水稲、野菜	0.26 ha	ha	水稲、野菜	0.26 ha	ha	利用者	
58	利用者 BF	水稲、野菜	1.39 ha	ha	水稲、野菜	1.39 ha	ha	利用者	
59	利用者 BG	水稲、野菜	0.83 ha	ha	水稲、野菜	0.83 ha	ha	利用者	
60	利用者 BH	水稲、野菜	0.75 ha	ha	水稲、野菜	0.75 ha	ha	利用者	

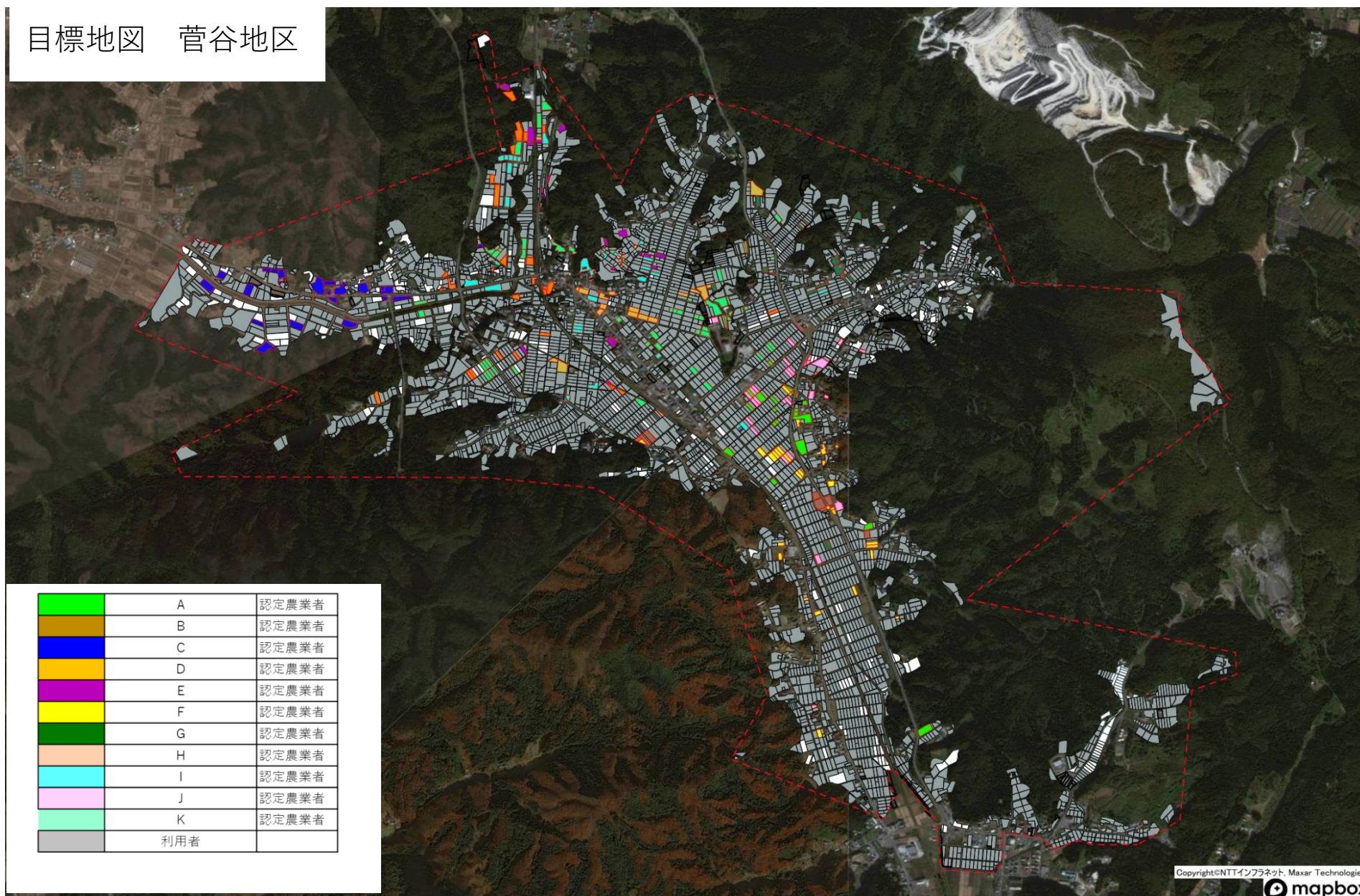
61	利用者	BI	水稻、野菜	0.13	ha	ha	水稻、野菜	0.13	ha	ha	利用者	
62	利用者	BJ	水稻、野菜	0.36	ha	ha	水稻、野菜	0.36	ha	ha	利用者	
63	利用者	BK	水稻、野菜	0.91	ha	ha	水稻、野菜	0.91	ha	ha	利用者	
64	利用者	BL	水稻、野菜	1.24	ha	ha	水稻、野菜	1.24	ha	ha	利用者	
65	利用者	BM	水稻、野菜	3.97	ha	ha	水稻、野菜	3.97	ha	ha	利用者	
66	利用者	BN	水稻、野菜	0.18	ha	ha	水稻、野菜	0.18	ha	ha	利用者	
67	利用者	BO	水稻、野菜	1.10	ha	ha	水稻、野菜	1.10	ha	ha	利用者	
68	利用者	BP	水稻、野菜	1.25	ha	ha	水稻、野菜	1.25	ha	ha	利用者	
69	利用者	BQ	水稻、野菜	0.63	ha	ha	水稻、野菜	0.63	ha	ha	利用者	
70	利用者	BR	水稻、野菜	0.43	ha	ha	水稻、野菜	0.43	ha	ha	利用者	
71	利用者	BS	水稻、野菜	1.00	ha	ha	水稻、野菜	1.00	ha	ha	利用者	
72	利用者	BT	水稻、野菜	1.52	ha	ha	水稻、野菜	1.52	ha	ha	利用者	
73	利用者	BU	水稻、野菜	0.60	ha	ha	水稻、野菜	0.60	ha	ha	利用者	
74	利用者	BV	水稻、野菜	1.84	ha	ha	水稻、野菜	1.84	ha	ha	利用者	
75	利用者	BW	水稻、野菜	0.71	ha	ha	水稻、野菜	0.71	ha	ha	利用者	
76	利用者	BX	水稻、野菜	0.77	ha	ha	水稻、野菜	0.77	ha	ha	利用者	
77	利用者	BY	水稻、野菜	0.95	ha	ha	水稻、野菜	0.95	ha	ha	利用者	
78	利用者	BZ	水稻、野菜	0.63	ha	ha	水稻、野菜	0.63	ha	ha	利用者	
79	利用者	CA	水稻、野菜	0.81	ha	ha	水稻、野菜	0.81	ha	ha	利用者	
80	利用者	CB	水稻、野菜	0.63	ha	ha	水稻、野菜	0.63	ha	ha	利用者	
81	利用者	CC	水稻、野菜	2.22	ha	ha	水稻、野菜	2.22	ha	ha	利用者	
82	利用者	CD	水稻、野菜	1.48	ha	ha	水稻、野菜	1.48	ha	ha	利用者	
83	利用者	CE	水稻、野菜	1.44	ha	ha	水稻、野菜	1.44	ha	ha	利用者	
84	利用者	CF	水稻、野菜	0.37	ha	ha	水稻、野菜	0.37	ha	ha	利用者	
85	利用者	CG	水稻、野菜	0.42	ha	ha	水稻、野菜	0.42	ha	ha	利用者	
86	利用者	CH	水稻、野菜	1.71	ha	ha	水稻、野菜	1.71	ha	ha	利用者	
87	利用者	CI	水稻、野菜	1.71	ha	ha	水稻、野菜	1.71	ha	ha	利用者	
88	利用者	CJ	水稻、野菜	1.57	ha	ha	水稻、野菜	1.57	ha	ha	利用者	
89	利用者	CK	水稻、野菜	1.31	ha	ha	水稻、野菜	1.31	ha	ha	利用者	
90	利用者	CL	水稻、野菜	1.74	ha	ha	水稻、野菜	1.74	ha	ha	利用者	
91	利用者	CM	水稻、野菜	1.13	ha	ha	水稻、野菜	1.13	ha	ha	利用者	
92	利用者	CN	水稻、野菜	1.61	ha	ha	水稻、野菜	1.61	ha	ha	利用者	
93	利用者	CO	水稻、野菜	1.25	ha	ha	水稻、野菜	1.25	ha	ha	利用者	
94	利用者	CP	水稻、野菜	0.14	ha	ha	水稻、野菜	0.14	ha	ha	利用者	
95	利用者	CQ	水稻、野菜	0.04	ha	ha	水稻、野菜	0.04	ha	ha	利用者	
96	利用者	CR	水稻、野菜	0.42	ha	ha	水稻、野菜	0.42	ha	ha	利用者	
97	利用者	CS	水稻、野菜	0.02	ha	ha	水稻、野菜	0.02	ha	ha	利用者	
98	利用者	CT	水稻、野菜	0.10	ha	ha	水稻、野菜	0.10	ha	ha	利用者	
99	利用者	CU	水稻、野菜	0.51	ha	ha	水稻、野菜	0.51	ha	ha	利用者	
100	利用者	CV	水稻、野菜	0.53	ha	ha	水稻、野菜	0.53	ha	ha	利用者	
101	利用者	CW	水稻、野菜	0.82	ha	ha	水稻、野菜	0.82	ha	ha	利用者	
102	利用者	CX	水稻、野菜	1.02	ha	ha	水稻、野菜	1.02	ha	ha	利用者	
103	利用者	CY	水稻、野菜	0.65	ha	ha	水稻、野菜	0.65	ha	ha	利用者	
104	利用者	CZ	水稻、野菜	0.80	ha	ha	水稻、野菜	0.80	ha	ha	利用者	
105	利用者	DA	水稻、野菜	0.78	ha	ha	水稻、野菜	0.78	ha	ha	利用者	
106	利用者	DB	水稻、野菜	1.92	ha	ha	水稻、野菜	1.92	ha	ha	利用者	
107	利用者	DC	水稻、野菜	0.84	ha	ha	水稻、野菜	0.84	ha	ha	利用者	
108	利用者	DD	水稻、野菜	0.62	ha	ha	水稻、野菜	0.62	ha	ha	利用者	
109	利用者	DE	水稻、野菜	1.29	ha	ha	水稻、野菜	1.29	ha	ha	利用者	
110	利用者	DF	水稻、野菜	2.06	ha	ha	水稻、野菜	2.06	ha	ha	利用者	
111	利用者	DG	水稻、野菜	1.56	ha	ha	水稻、野菜	1.56	ha	ha	利用者	
112	利用者	DH	水稻、野菜	1.16	ha	ha	水稻、野菜	1.16	ha	ha	利用者	
113	利用者	DI	水稻、野菜	0.31	ha	ha	水稻、野菜	0.31	ha	ha	利用者	
114	利用者	DJ	水稻、野菜	0.24	ha	ha	水稻、野菜	0.24	ha	ha	利用者	
115	利用者	DK	水稻、野菜	0.25	ha	ha	水稻、野菜	0.25	ha	ha	利用者	
116	利用者	DL	水稻、野菜	0.57	ha	ha	水稻、野菜	0.57	ha	ha	利用者	
117	利用者	DM	水稻、野菜	0.43	ha	ha	水稻、野菜	0.43	ha	ha	利用者	
118	利用者	DN	水稻、野菜	1.27	ha	ha	水稻、野菜	1.27	ha	ha	利用者	
119	利用者	DO	水稻、野菜	0.07	ha	ha	水稻、野菜	0.07	ha	ha	利用者	
120	利用者	DP	水稻、野菜	0.07	ha	ha	水稻、野菜	0.07	ha	ha	利用者	
121	利用者	DQ	水稻、野菜	0.04	ha	ha	水稻、野菜	0.04	ha	ha	利用者	
122	利用者	DR	水稻、野菜	0.09	ha	ha	水稻、野菜	0.09	ha	ha	利用者	
123	利用者	DS	水稻、野菜	1.39	ha	ha	水稻、野菜	1.39	ha	ha	利用者	
124	利用者	DT	水稻、野菜	0.15	ha	ha	水稻、野菜	0.15	ha	ha	利用者	
125	利用者	DU	水稻、野菜	0.34	ha	ha	水稻、野菜	0.34	ha	ha	利用者	
126	利用者	DV	水稻、野菜	0.09	ha	ha	水稻、野菜	0.09	ha	ha	利用者	
127	利用者	DW	水稻、野菜	0.06	ha	ha	水稻、野菜	0.06	ha	ha	利用者	
128	利用者	DX	水稻、野菜	0.43	ha	ha	水稻、野菜	0.43	ha	ha	利用者	
129	利用者	DY	水稻、野菜	0.37	ha	ha	水稻、野菜	0.37	ha	ha	利用者	
130	利用者	DZ	水稻、野菜	0.24	ha	ha	水稻、野菜	0.24	ha	ha	利用者	

131	利用者	EA	水稻、野菜	0.26	ha	ha	水稻、野菜	0.26	ha	ha	利用者	
132	利用者	EB	水稻、野菜	1.80	ha	ha	水稻、野菜	1.80	ha	ha	利用者	
133	利用者	EC	水稻、野菜	1.14	ha	ha	水稻、野菜	1.14	ha	ha	利用者	
134	利用者	ED	水稻、野菜	0.24	ha	ha	水稻、野菜	0.24	ha	ha	利用者	
135	利用者	EE	水稻、野菜	0.48	ha	ha	水稻、野菜	0.48	ha	ha	利用者	
136	利用者	EF	水稻、野菜	1.22	ha	ha	水稻、野菜	1.22	ha	ha	利用者	
137	利用者	EG	水稻、野菜	1.03	ha	ha	水稻、野菜	1.03	ha	ha	利用者	
138	利用者	EH	水稻、野菜	0.86	ha	ha	水稻、野菜	0.86	ha	ha	利用者	
139	利用者	EI	水稻、野菜	1.02	ha	ha	水稻、野菜	1.02	ha	ha	利用者	
140	利用者	EJ	水稻、野菜	1.01	ha	ha	水稻、野菜	1.01	ha	ha	利用者	
141	利用者	EK	水稻、野菜	0.78	ha	ha	水稻、野菜	0.78	ha	ha	利用者	
142	利用者	EL	水稻、野菜	1.37	ha	ha	水稻、野菜	1.37	ha	ha	利用者	
143	利用者	EM	水稻、野菜	0.87	ha	ha	水稻、野菜	0.87	ha	ha	利用者	
144	利用者	EN	水稻、野菜	1.46	ha	ha	水稻、野菜	1.46	ha	ha	利用者	
145	利用者	EO	水稻、野菜	0.02	ha	ha	水稻、野菜	0.02	ha	ha	利用者	
146	利用者	EP	水稻、野菜	0.34	ha	ha	水稻、野菜	0.34	ha	ha	利用者	
147	利用者	EQ	水稻、野菜	1.03	ha	ha	水稻、野菜	1.03	ha	ha	利用者	
148	利用者	ER	水稻、野菜	2.28	ha	ha	水稻、野菜	2.28	ha	ha	利用者	
149	利用者	ES	水稻、野菜	0.75	ha	ha	水稻、野菜	0.75	ha	ha	利用者	
150	利用者	ET	水稻、野菜	0.69	ha	ha	水稻、野菜	0.69	ha	ha	利用者	
151	利用者	EU	水稻、野菜	1.95	ha	ha	水稻、野菜	1.95	ha	ha	利用者	
152	利用者	EV	水稻、野菜	0.62	ha	ha	水稻、野菜	0.62	ha	ha	利用者	
153	利用者	EW	水稻、野菜	1.27	ha	ha	水稻、野菜	1.27	ha	ha	利用者	
154	利用者	EX	水稻、野菜	0.66	ha	ha	水稻、野菜	0.66	ha	ha	利用者	
155	利用者	EY	水稻、野菜	0.34	ha	ha	水稻、野菜	0.34	ha	ha	利用者	
156	利用者	EZ	水稻、野菜	1.01	ha	ha	水稻、野菜	1.01	ha	ha	利用者	
157	利用者	FA	水稻、野菜	0.30	ha	ha	水稻、野菜	0.30	ha	ha	利用者	
158	利用者	FB	水稻、野菜	0.06	ha	ha	水稻、野菜	0.06	ha	ha	利用者	
159	利用者	FC	水稻、野菜	0.11	ha	ha	水稻、野菜	0.11	ha	ha	利用者	
160	利用者	FD	水稻、野菜	0.09	ha	ha	水稻、野菜	0.09	ha	ha	利用者	
161	利用者	FE	水稻、野菜	1.20	ha	ha	水稻、野菜	1.20	ha	ha	利用者	
162	利用者	FF	水稻、野菜	0.00	ha	ha	水稻、野菜	0.00	ha	ha	利用者	
163	利用者	FG	水稻、野菜	1.48	ha	ha	水稻、野菜	1.48	ha	ha	利用者	
164	利用者	FH	水稻、野菜	1.03	ha	ha	水稻、野菜	1.03	ha	ha	利用者	
165	利用者	FI	水稻、野菜	0.94	ha	ha	水稻、野菜	0.94	ha	ha	利用者	
166	利用者	FJ	水稻、野菜	0.92	ha	ha	水稻、野菜	0.92	ha	ha	利用者	
167	利用者	FK	水稻、野菜	1.45	ha	ha	水稻、野菜	1.45	ha	ha	利用者	
168	利用者	FL	水稻、野菜	0.58	ha	ha	水稻、野菜	0.58	ha	ha	利用者	
169	利用者	FM	水稻、野菜	1.68	ha	ha	水稻、野菜	1.68	ha	ha	利用者	
170	利用者	FN	水稻、野菜	0.58	ha	ha	水稻、野菜	0.58	ha	ha	利用者	
171	利用者	FO	水稻、野菜	0.35	ha	ha	水稻、野菜	0.35	ha	ha	利用者	
172	利用者	FP	水稻、野菜	0.48	ha	ha	水稻、野菜	0.48	ha	ha	利用者	
173	利用者	FQ	水稻、野菜	1.72	ha	ha	水稻、野菜	1.72	ha	ha	利用者	
174	利用者	FR	水稻、野菜	0.03	ha	ha	水稻、野菜	0.03	ha	ha	利用者	
175	利用者	FS	水稻、野菜	1.28	ha	ha	水稻、野菜	1.28	ha	ha	利用者	
176	利用者	FT	水稻、野菜	1.38	ha	ha	水稻、野菜	1.38	ha	ha	利用者	
177	利用者	FU	水稻、野菜	1.38	ha	ha	水稻、野菜	1.38	ha	ha	利用者	
178	利用者	FV	水稻、野菜	1.54	ha	ha	水稻、野菜	1.54	ha	ha	利用者	
179	利用者	FW	水稻、野菜	0.15	ha	ha	水稻、野菜	0.15	ha	ha	利用者	
180	利用者	FX	水稻、野菜	0.98	ha	ha	水稻、野菜	0.98	ha	ha	利用者	
181	利用者	FY	水稻、野菜	0.72	ha	ha	水稻、野菜	0.72	ha	ha	利用者	
182	利用者	FZ	水稻、野菜	1.13	ha	ha	水稻、野菜	1.13	ha	ha	利用者	
183	利用者	GA	水稻、野菜	0.02	ha	ha	水稻、野菜	0.02	ha	ha	利用者	
184	利用者	GB	水稻、野菜	1.62	ha	ha	水稻、野菜	1.62	ha	ha	利用者	
185	利用者	GC	水稻、野菜	1.53	ha	ha	水稻、野菜	1.53	ha	ha	利用者	
186	利用者	GD	水稻、野菜	0.77	ha	ha	水稻、野菜	0.77	ha	ha	利用者	
187	利用者	GE	水稻、野菜	0.29	ha	ha	水稻、野菜	0.29	ha	ha	利用者	
188	利用者	GF	水稻、野菜	1.41	ha	ha	水稻、野菜	1.41	ha	ha	利用者	
189	利用者	GG	水稻、野菜	0.12	ha	ha	水稻、野菜	0.12	ha	ha	利用者	
190	利用者	GH	水稻、野菜	0.25	ha	ha	水稻、野菜	0.25	ha	ha	利用者	
191	利用者	GI	水稻、野菜	0.31	ha	ha	水稻、野菜	0.31	ha	ha	利用者	
192	利用者	GJ	水稻、野菜	0.20	ha	ha	水稻、野菜	0.20	ha	ha	利用者	
193	利用者	GK	水稻、野菜	1.31	ha	ha	水稻、野菜	1.31	ha	ha	利用者	
194	利用者	GL	水稻、野菜	0.03	ha	ha	水稻、野菜	0.03	ha	ha	利用者	
195	利用者	GM	水稻、野菜	0.48	ha	ha	水稻、野菜	0.48	ha	ha	利用者	
196	利用者	GN	水稻、野菜	1.67	ha	ha	水稻、野菜	1.67	ha	ha	利用者	
197	利用者	GO	水稻、野菜	1.01	ha	ha	水稻、野菜	1.01	ha	ha	利用者	
198	利用者	GP	水稻、野菜	1.73	ha	ha	水稻、野菜	1.73	ha	ha	利用者	
199	利用者	GQ	水稻、野菜	1.41	ha	ha	水稻、野菜	1.41	ha	ha	利用者	
200	利用者	GR	水稻、野菜	0.06	ha	ha	水稻、野菜	0.06	ha	ha	利用者	

201	利用者	GS	水稻、野菜	0.38	ha	ha	水稻、野菜	0.38	ha	ha	利用者	
202	利用者	GT	水稻、野菜	0.87	ha	ha	水稻、野菜	0.87	ha	ha	利用者	
203	利用者	GU	水稻、野菜	1.16	ha	ha	水稻、野菜	1.16	ha	ha	利用者	
204	利用者	GV	水稻、野菜	0.22	ha	ha	水稻、野菜	0.22	ha	ha	利用者	
205	利用者	GW	水稻、野菜	1.15	ha	ha	水稻、野菜	1.15	ha	ha	利用者	
206	利用者	GX	水稻、野菜	0.07	ha	ha	水稻、野菜	0.07	ha	ha	利用者	
207	利用者	GY	水稻、野菜	0.97	ha	ha	水稻、野菜	0.97	ha	ha	利用者	
208	利用者	GZ	水稻、野菜	1.01	ha	ha	水稻、野菜	1.01	ha	ha	利用者	
209	利用者	HA	水稻、野菜	0.08	ha	ha	水稻、野菜	0.08	ha	ha	利用者	
210	利用者	HB	水稻、野菜	1.43	ha	ha	水稻、野菜	1.43	ha	ha	利用者	
211	利用者	HC	水稻、野菜	1.51	ha	ha	水稻、野菜	1.51	ha	ha	利用者	
212	利用者	HD	水稻、野菜	1.12	ha	ha	水稻、野菜	1.12	ha	ha	利用者	
213	利用者	HE	水稻、野菜	1.31	ha	ha	水稻、野菜	1.31	ha	ha	利用者	
214	利用者	HF	水稻、野菜	0.50	ha	ha	水稻、野菜	0.50	ha	ha	利用者	
215	利用者	HG	水稻、野菜	0.00	ha	ha	水稻、野菜	0.00	ha	ha	利用者	
216	利用者	HH	水稻、野菜	0.20	ha	ha	水稻、野菜	0.20	ha	ha	利用者	
217	利用者	HI	水稻、野菜	0.10	ha	ha	水稻、野菜	0.10	ha	ha	利用者	
218	利用者	HJ	水稻、野菜	0.34	ha	ha	水稻、野菜	0.34	ha	ha	利用者	
219	利用者	HK	水稻、野菜	0.50	ha	ha	水稻、野菜	0.50	ha	ha	利用者	
220	利用者	HL	水稻、野菜	0.47	ha	ha	水稻、野菜	0.47	ha	ha	利用者	
221	利用者	HM	水稻、野菜	0.09	ha	ha	水稻、野菜	0.09	ha	ha	利用者	
222	利用者	HN	水稻、野菜	0.11	ha	ha	水稻、野菜	0.11	ha	ha	利用者	
223	利用者	HO	水稻、野菜	0.03	ha	ha	水稻、野菜	0.03	ha	ha	利用者	
224	利用者	HP	水稻、野菜	0.26	ha	ha	水稻、野菜	0.26	ha	ha	利用者	
225	利用者	HQ	水稻、野菜	0.07	ha	ha	水稻、野菜	0.07	ha	ha	利用者	
226	利用者	HR	水稻、野菜	0.08	ha	ha	水稻、野菜	0.08	ha	ha	利用者	
227	利用者	HS	水稻、野菜	0.05	ha	ha	水稻、野菜	0.05	ha	ha	利用者	
228	利用者	HT	水稻、野菜	0.37	ha	ha	水稻、野菜	0.37	ha	ha	利用者	
229	利用者	HU	水稻、野菜	1.16	ha	ha	水稻、野菜	1.16	ha	ha	利用者	
230	利用者	HV	水稻、野菜	0.06	ha	ha	水稻、野菜	0.06	ha	ha	利用者	
231	利用者	HW	水稻、野菜	0.35	ha	ha	水稻、野菜	0.35	ha	ha	利用者	
232	利用者	HX	水稻、野菜	0.08	ha	ha	水稻、野菜	0.08	ha	ha	利用者	
233	利用者	HY	水稻、野菜	0.10	ha	ha	水稻、野菜	0.10	ha	ha	利用者	
234	利用者	HZ	水稻、野菜	0.12	ha	ha	水稻、野菜	0.12	ha	ha	利用者	
235	利用者	IA	水稻、野菜	0.26	ha	ha	水稻、野菜	0.26	ha	ha	利用者	
236	利用者	IB	水稻、野菜	0.10	ha	ha	水稻、野菜	0.10	ha	ha	利用者	
237	利用者	IC	水稻、野菜	0.74	ha	ha	水稻、野菜	0.74	ha	ha	利用者	
238	利用者	ID	水稻、野菜	0.26	ha	ha	水稻、野菜	0.26	ha	ha	利用者	
239	利用者	IE	水稻、野菜	0.02	ha	ha	水稻、野菜	0.02	ha	ha	利用者	
240	利用者	IF	水稻、野菜	2.22	ha	ha	水稻、野菜	2.22	ha	ha	利用者	
241	利用者	IG	水稻、野菜	0.14	ha	ha	水稻、野菜	0.14	ha	ha	利用者	
242	利用者	IH	水稻、野菜	0.06	ha	ha	水稻、野菜	0.06	ha	ha	利用者	
243	利用者	II	水稻、野菜	0.23	ha	ha	水稻、野菜	0.23	ha	ha	利用者	
244	利用者	IJ	水稻、野菜	0.65	ha	ha	水稻、野菜	0.65	ha	ha	利用者	
245	利用者	IK	水稻、野菜	0.36	ha	ha	水稻、野菜	0.36	ha	ha	利用者	
246	利用者	IL	水稻、野菜	1.26	ha	ha	水稻、野菜	1.26	ha	ha	利用者	
247	利用者	IM	水稻、野菜	0.26	ha	ha	水稻、野菜	0.26	ha	ha	利用者	
248	利用者	IN	水稻、野菜	0.05	ha	ha	水稻、野菜	0.05	ha	ha	利用者	
249	利用者	IO	水稻、野菜	0.05	ha	ha	水稻、野菜	0.05	ha	ha	利用者	
250	利用者	IP	水稻、野菜	0.36	ha	ha	水稻、野菜	0.36	ha	ha	利用者	
251	利用者	IQ	水稻、野菜	0.42	ha	ha	水稻、野菜	0.42	ha	ha	利用者	
252	利用者	IR	水稻、野菜	0.83	ha	ha	水稻、野菜	0.83	ha	ha	利用者	
253	利用者	IS	水稻、野菜	0.04	ha	ha	水稻、野菜	0.04	ha	ha	利用者	
254	利用者	IT	水稻、野菜	0.92	ha	ha	水稻、野菜	0.92	ha	ha	利用者	
255	利用者	IU	水稻、野菜	0.02	ha	ha	水稻、野菜	0.02	ha	ha	利用者	
256	利用者	IV	水稻、野菜	1.35	ha	ha	水稻、野菜	1.35	ha	ha	利用者	
257	利用者	IW	水稻、野菜	0.07	ha	ha	水稻、野菜	0.07	ha	ha	利用者	
258	利用者	IX	水稻、野菜	0.12	ha	ha	水稻、野菜	0.12	ha	ha	利用者	
259	利用者	IY	水稻、野菜	0.59	ha	ha	水稻、野菜	0.59	ha	ha	利用者	
260	利用者	IZ	水稻、野菜	0.70	ha	ha	水稻、野菜	0.70	ha	ha	利用者	
261	利用者	JA	水稻、野菜	0.26	ha	ha	水稻、野菜	0.26	ha	ha	利用者	
262	利用者	JB	水稻、野菜	0.29	ha	ha	水稻、野菜	0.29	ha	ha	利用者	
263	利用者	JC	水稻、野菜	0.33	ha	ha	水稻、野菜	0.33	ha	ha	利用者	
264	利用者	JD	水稻、野菜	0.50	ha	ha	水稻、野菜	0.50	ha	ha	利用者	
265	利用者	JE	水稻、野菜	0.70	ha	ha	水稻、野菜	0.70	ha	ha	利用者	
266	利用者	JF	水稻、野菜	0.96	ha	ha	水稻、野菜	0.96	ha	ha	利用者	
267	利用者	JG	水稻、野菜	0.91	ha	ha	水稻、野菜	0.91	ha	ha	利用者	
268	利用者	JH	水稻、野菜	1.06	ha	ha	水稻、野菜	1.06	ha	ha	利用者	
269	利用者	JI	水稻、野菜	1.95	ha	ha	水稻、野菜	1.95	ha	ha	利用者	
270	利用者	JJ	水稻、野菜	2.10	ha	ha	水稻、野菜	2.10	ha	ha	利用者	

271	利用者	JK	水稻、野菜	0.23 ha	ha	水稻、野菜	0.23 ha	ha	利用者	
272	利用者	JL	水稻、野菜	0.07 ha	ha	水稻、野菜	0.07 ha	ha	利用者	
273	利用者	JM	水稻、野菜	0.97 ha	ha	水稻、野菜	0.97 ha	ha	利用者	
274	利用者	JN	水稻、野菜	0.12 ha	ha	水稻、野菜	0.12 ha	ha	利用者	
275	利用者	JO	水稻、野菜	0.66 ha	ha	水稻、野菜	0.66 ha	ha	利用者	
276	利用者	JP	水稻、野菜	0.48 ha	ha	水稻、野菜	0.48 ha	ha	利用者	
277	利用者	JQ	水稻、野菜	0.88 ha	ha	水稻、野菜	0.88 ha	ha	利用者	
278	利用者	JR	水稻、野菜	0.12 ha	ha	水稻、野菜	0.12 ha	ha	利用者	
279	利用者	JS	水稻、野菜	0.05 ha	ha	水稻、野菜	0.05 ha	ha	利用者	
280	利用者	JT	水稻、野菜	3.50 ha	ha	水稻、野菜	3.50 ha	ha	利用者	
281	利用者	JU	水稻、野菜	0.01 ha	ha	水稻、野菜	0.01 ha	ha	利用者	
282	利用者	JV	水稻、野菜	0.06 ha	ha	水稻、野菜	0.06 ha	ha	利用者	
283	利用者	JW	水稻、野菜	0.03 ha	ha	水稻、野菜	0.03 ha	ha	利用者	
284	利用者	JX	水稻、野菜	0.08 ha	ha	水稻、野菜	0.08 ha	ha	利用者	
285	利用者	JY	水稻、野菜	0.09 ha	ha	水稻、野菜	0.09 ha	ha	利用者	
286	利用者	JZ	水稻、野菜	1.63 ha	ha	水稻、野菜	1.63 ha	ha	利用者	
287	利用者	KA	水稻、野菜	0.13 ha	ha	水稻、野菜	0.13 ha	ha	利用者	
288	利用者	KB	水稻、野菜	0.08 ha	ha	水稻、野菜	0.08 ha	ha	利用者	
289	利用者	KC	水稻、野菜	1.05 ha	ha	水稻、野菜	1.05 ha	ha	利用者	
290	利用者	KD	水稻、野菜	0.72 ha	ha	水稻、野菜	0.72 ha	ha	利用者	
291	利用者	KE	水稻、野菜	0.73 ha	ha	水稻、野菜	0.73 ha	ha	利用者	
計		291経営体		251.21 ha	13.13 ha		260.07 ha	15.80 ha		

目標地図 菅谷地区



	A	認定農業者
	B	認定農業者
	C	認定農業者
	D	認定農業者
	E	認定農業者
	F	認定農業者
	G	認定農業者
	H	認定農業者
	I	認定農業者
	J	認定農業者
	K	認定農業者
	利用者	