

地域計画

策定年月日	令和7年3月19日
更新年月日	令和8年3月30日 (第5回)
目標年度	令和16年度
市町村名 (市町村コード)	田村市 211
地域名 (地域内農業集落名)	上大越地区 (明部淵、古内、曲田、白山、元池、大田立、町、古町)

注:「地域名」欄には、協議の場が設けられた区域を記載し、農林業センサスの農業集落名を記載してください。

1 地域における農業の将来の在り方

(1) 地域計画の区域の状況

区域内の農用地等面積(農業上の利用が行われる農用地等の区域)	250.89 ha
① 農業振興地域のうち農用地区域内の農地面積	154.60 ha
② 田の面積	90.76 ha
③ 畑の面積(果樹、茶等を含む)	63.84 ha
④ 区域内において、規模縮小などの意向のある農地面積の合計	5.00 ha
⑤ 区域内において、今後農業を担う者が引き受ける意向のある農地面積の合計	43.51 ha
(参考)区域内における〇才以上の農業者の農地面積の合計	ha
うち後継者不在の農業者の農地面積の合計	ha
(備考)	

- 注1:①については、農業振興地域担当部局と調整の上、記載してください。
 2:②及び③については、農業委員会の農地台帳の面積(現況地目)に基づき記載してください。
 3:④については、規模縮小又は離農の意向のある農地面積を記載してください。
 4:⑤については、区域内に特定することができない場合には、引き受ける意向のあるすべての農地面積を記載の上、備考欄にその旨記載してください。
 5:(参考)の区域内における〇才以上の農業者の農地面積等については、できる限り記載するように努めてください。
 6:「区域内の農用地等面積」に遊休農地が含まれている場合には、備考欄にその面積を記載してください。

(2) 地域農業の現状及び課題

大越町の中心部に位置し、地区内のほぼ中央に磐越東線が通り、駅周辺に古くからの町並みが広がり、農地はその外回りに広がる。
 水稻を中心として、畜産、葉たばこ、露地野菜を組み合わせた複合経営が営まれている。近年では、果樹、甘藷、蕎麦などの生産も行われている。
 農業者は高齢者が多く、今後は農業者の後継者不足による離農数の増加と、それによる耕作放棄地の増加が予想される。
 小規模で不整形な農地があり、集積・集約が進んでいないため、基盤整備事業を実施して解決する必要がある。

(3) 地域における農業の将来の在り方(作物の生産や栽培方法については、必須記載事項)

「農地中間管理機構関連農地整備事業」等により基盤整備を実施し、担い手へ集積・集約化を図る。
 また、地域内に限らず新規就農者を受け入れ、育成を推進していく。
 水稻以外にも、高収益作物(ねぎ、ピーマン、甘藷、小麦等)の生産に取り組む。

2 農業の将来の在り方に向けた農用地の効率的かつ総合的な利用に関する目標

(1) 農用地の効率的かつ総合的な利用に関する方針			
農業の生産効率の向上や農地集積・集約化を図るため、基盤整備に取り組む。			
(2) 担い手(効率的かつ安定的な経営を営む者)に対する農用地の集積に関する目標			
現状の集積率	9 %	将来の目標とする集積率	36 %
(3) 農用地の集団化(集約化)に関する目標			
2(1)のとおり集積を図り、36%の集積率を目指す。			

5 農業支援サービス事業者一覧(任意記載事項)

番号	事業体名 (氏名・名称)	作業内容	対象品目

6 目標地図(別添のとおり)

7 基盤法第22条の3(地域計画に係る提案の特例)を活用する場合には、以下を記載してください。

農用地所有者等数(人)		うち計画同意者数(人・%)	
-------------	--	---------------	--

注1:「農用地所有者等」欄には、区域内の農用地等の所有者、賃借人等の使用収益権者の数を記載してください。

注2:「うち計画同意者数」欄には、同意者数を記載してください。

注3:提案する地区の対象となる範囲を目標地図に明記してください。

(留意事項)

農業を担う者を位置付ける際、これらの者の氏名が含まれた地域計画について、法令に基づく手続として、本人の同意なく、関係者の意見聴取や、地域計画の案の縦覧、地域計画の公告を行うことができますが、個人情報保有に当たっては、利用目的をできる限り特定し、本人から直接書面に記録された個人情報を取得するときは、あらかじめ、本人に対し、その利用目的を明示してください。

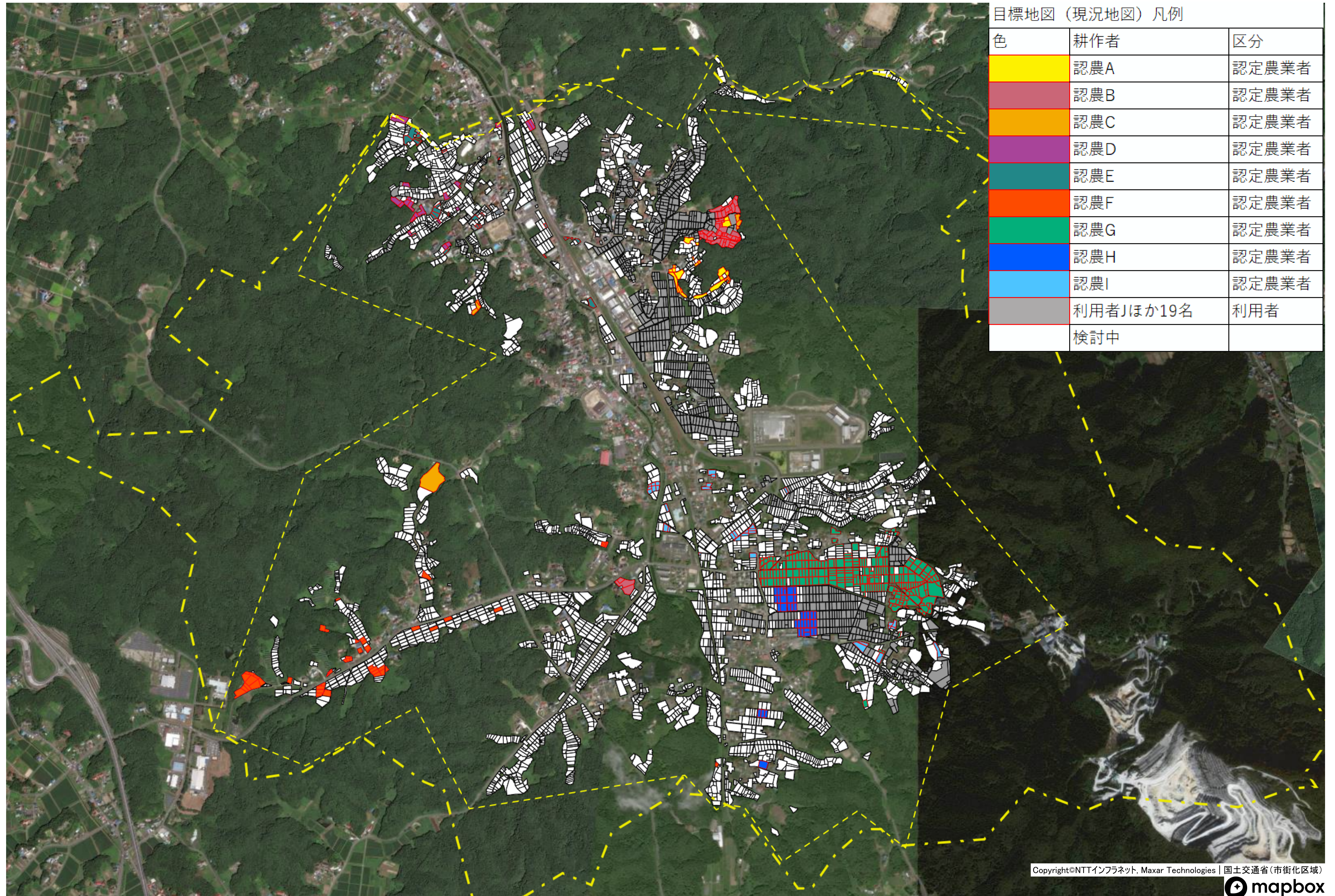
また、市町村の公報への掲載等とは別に、インターネットの利用により関係者以外の不特定多数に対して情報を提供する場合は、氏名を削除するなど配慮してください。

必要に応じて区域内の農用地の一覧を参考として添付してください。

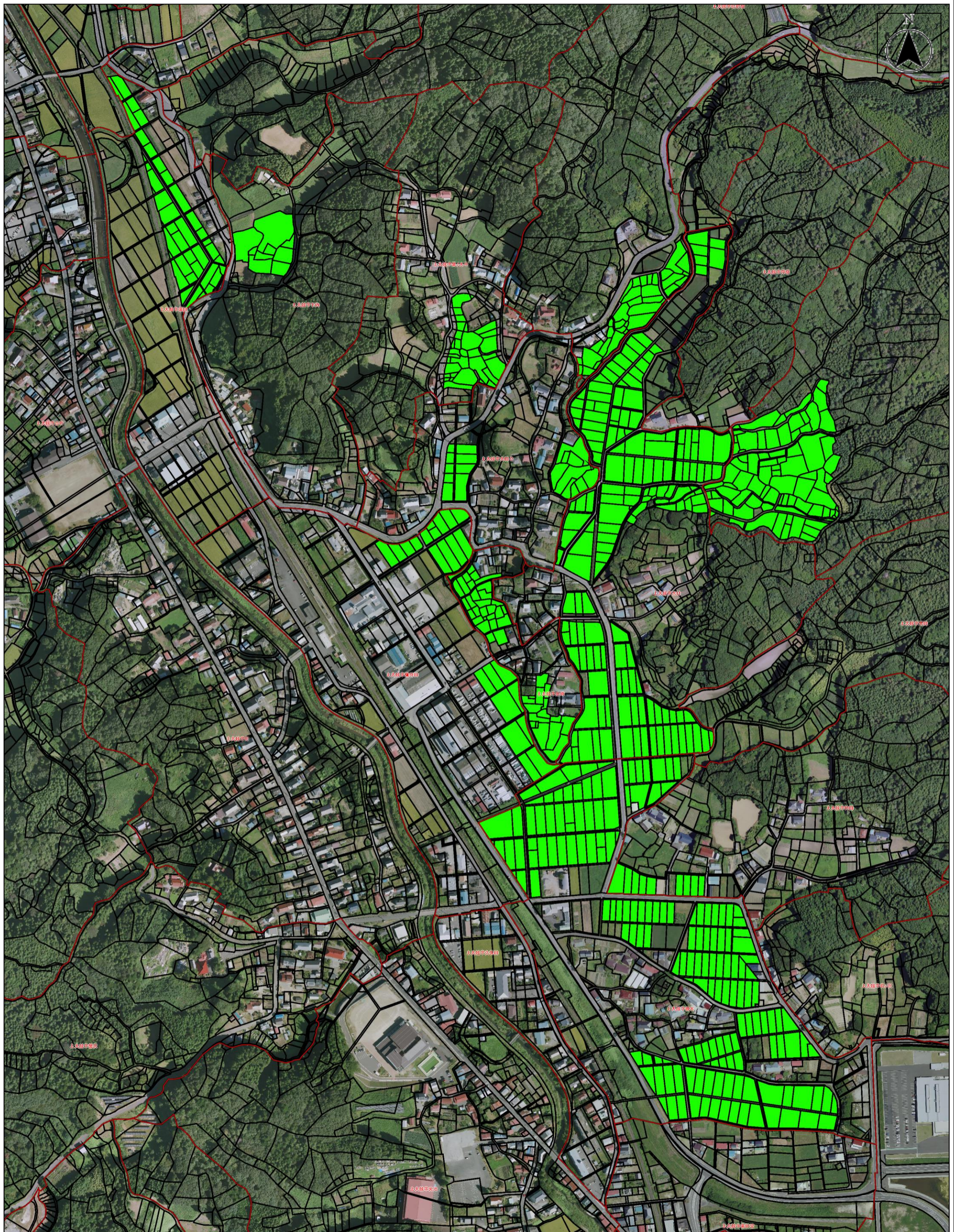
4 地域内の農業を担う者一覧(目標地図に位置付ける者)

属性	農業を担う者 (氏名・名称)	現状			10年後 (目標年度:令和 16 年度)					
		経営作目等	経営面積	作業受託 面積	経営作目等	経営面積	作業受託 面積	目標地図 上の表示	備考	
1	認農 A	水稲、果樹	1.37 ha	ha	ピーマン	0.14 ha	ha	A	A'	
2	認農 B	水稲、畜産	0.41 ha	ha	小麦、畜産	0.41 ha	1.36 ha	B	B'	
3	認農 C	水稲、畜産	0 ha	ha	ピーマン、畜産	0 ha	0.12 ha	C	C'	
4	認農 D	畜産、牧草、水稲	2.10 ha	ha	畜産、牧草、水稲	3.00 ha	ha	D		
5	認農 E	葉たばこ、水稲	1.30 ha	ha	葉たばこ、水稲	1.30 ha	ha	E		
6	認農 F	畜産、水稲	1.30 ha	ha	畜産、水稲	1.50 ha	ha	F		
7	認農 G	水稲	6.00 ha	10.00 ha	水稲	11.00 ha	20.00 ha	G		
8	認農 H	水稲、野菜、甘藷	6.30 ha	ha	水稲、野菜、甘藷	8.50 ha	ha	H		
9	認農 I	水稲、蕎麦	5.20 ha	1.00 ha	水稲、蕎麦	10.20 ha	2.00 ha	I		
10	利用者 J	水稲	0.30 ha	ha	水稲	0.30 ha	4.59 ha	利用者	J'	
11	利用者 K	水稲	0.18 ha	ha	ピーマン	0.16 ha	ha	利用者	K'	
12	利用者 L	水稲	1.06 ha	ha	ピーマン	0.15 ha	ha	利用者	L'	
13	利用者 M	水稲	0.34 ha	ha	水稲、小麦	0.34 ha	0.81 ha	利用者	M'	
14	利用者 N	水稲	0.47 ha	ha	水稲	0.47 ha	0.50 ha	利用者	N'	
15	利用者 O	水稲	0.06 ha	ha	水稲	0.06 ha	5.69 ha	利用者	O'	
16	利用者 P	水稲、畜産	0.48 ha	ha	水稲、畜産	0.48 ha	2.92 ha	利用者	P'	
17	利用者 Q	水稲	0.56 ha	ha	水稲	0.56 ha	1.81 ha	利用者	Q'	
18	利用者 R	水稲	0.82 ha	ha	小麦	0.82 ha	0.40 ha	利用者	R'	
19	利用者 S	水稲	2.13 ha	ha	水稲、ピーマン	2.13 ha	ha	利用者		
20	利用者 T	水稲	2.11 ha	ha	水稲	2.84 ha	ha	利用者		
21	利用者 U	水稲	1.98 ha	ha	水稲	2.90 ha	ha	利用者		
22	利用者 V	水稲	1.00 ha	ha	水稲、甘藷	1.05 ha	ha	利用者		
23	利用者 W	水稲	0.84 ha	ha	水稲、甘藷	1.04 ha	ha	利用者		
24	利用者 X	水稲	0.53 ha	ha	水稲	1.17 ha	ha	利用者		
25	利用者 Y	水稲、野菜	1.15 ha	ha	水稲、野菜	0.65 ha	ha	利用者		
26	利用者 Z	水稲、野菜	0.30 ha	ha	水稲、野菜	0.30 ha	ha	利用者		
27	利用者 AA	水稲、野菜	0.90 ha	ha	水稲、野菜	0.26 ha	ha	利用者		
28	利用者 AB	水稲、野菜	0.24 ha	ha	水稲、野菜	0.24 ha	ha	利用者		
29	利用者 AC	水稲、野菜	1.20 ha	ha	水稲、野菜	1.20 ha	ha	利用者		

田村市大越町 上大越地区 地域計画 目標地図



大田立・槻木地区ほ場整備申請対象地域(令和7年1月10日現在)



印刷端末名: 61.212.104.138
印刷日時: 令和07年01月10日 13時28分

縮尺 1 : 5000
100 50 0 100 200

この図面は位置的なものを示すものであり
権利関係には使用できません