

地域計画

策定年月日	令和7年3月19日
更新年月日	令和8年4月27日 (第4回)
目標年度	令和16年度
市町村名 (市町村コード)	田村市 211
地域名 (地域内農業集落名)	七郷地区 (上郷、下郷、柵山、永谷、遠山沢、本郷、井堀、上区、大堀)

注:「地域名」欄には、協議の場が設けられた区域を記載し、農林業センサスの農業集落名を記載してください。

1 地域における農業の将来の在り方

(1) 地域計画の区域の状況

区域内の農用地等面積(農業上の利用が行われる農用地等の区域)	660.03 ha
① 農業振興地域のうち農用地区域内の農地面積	578.83 ha
② 田の面積	299.69 ha
③ 畑の面積(果樹、茶等を含む)	278.99 ha
④ 区域内において、規模縮小などの意向のある農地面積の合計	7.94 ha
⑤ 区域内において、今後農業を担う者が引き受ける意向のある農地面積の合計	7.02 ha
(参考)区域内における〇才以上の農業者の農地面積の合計	ha
うち後継者不在の農業者の農地面積の合計	ha
(備考)	

- 注1:①については、農業振興地域担当部局と調整の上、記載してください。
 2:②及び③については、農業委員会の農地台帳の面積(現況地目)に基づき記載してください。
 3:④については、規模縮小又は離農の意向のある農地面積を記載してください。
 4:⑤については、区域内に特定することができない場合には、引き受ける意向のあるすべての農地面積を記載の上、備考欄にその旨記載してください。
 5:(参考)の区域内における〇才以上の農業者の農地面積等については、できる限り記載するように努めてください。
 6:「区域内の農用地等面積」に遊休農地が含まれている場合には、備考欄にその面積を記載してください。

(2) 地域農業の現状及び課題

船引町の南方に位置し、地区の北西から南東にかけて磐越自動車道が通り、地区内を走る県道沿いに水田地が広がっている。農業者は兼業農家や高齢者が多く、今後は農業者の後継者不足による離農数の増加と、それによる耕作放棄地の増加が予想される。中山間地域のため傾斜地や不整形地等が多く、集積が進んでいない地域がある。一方で、大字堀越(本郷、井堀、上区、大堀の4集落)においては、平成7年に基盤整備事業(県営担い手育成基盤整備事業)を活用した経緯もあり、地域集積協力金事業を活用して共同機械を購入するなど集落営農組織を中心として集積や保全管理が進んでいる。山間部においては有害鳥獣被害が多く、対策を要している。

(3) 地域における農業の将来の在り方(作物の生産や栽培方法については、必須記載事項)

水稻を中心に生産し、遊休農地については多面的機能支払交付金等を活用し、維持管理を行う。水田活用による農地集積が進む一方で、葉たばこ廃作地が遊休化していることから、新たな土地利用型作物(畑作振興作物)の導入を検討する。ほりこし創生会(大字堀越)をモデルとして、地域農業を維持していく組織作りを検討する。

2 農業の将来の在り方に向けた農用地の効率的かつ総合的な利用に関する目標

(1)農用地の効率的かつ総合的な利用に関する方針			
農地中間管理機構への貸し付けを進め、担い手への集積・集約化を基本として農地利用を進める。中心的経営体は、水稻を主体に、野菜を組み入れた複合経営に取り組む。			
(2)担い手(効率的かつ安定的な経営を営む者)に対する農用地の集積に関する目標			
現状の集積率	13	%	将来の目標とする集積率
			28 %
(3)農用地の集団化(集約化)に関する目標			
2(1)のとおり集積を図り、28%の集積率を目指す。			

5 農業支援サービス事業者一覧(任意記載事項)

番号	事業体名 (氏名・名称)	作業内容	対象品目
1	福島さくら農業協同組合	播種、育苗、肥料、貯蔵ほか	水稲、野菜など
2	シルバー人材センター	草刈り作業ほか	水稲など

6 目標地図(別添のとおり)

7 基盤法第22条の3(地域計画に係る提案の特例)を活用する場合には、以下を記載してください。

農用地所有者等数(人)		うち計画同意者数(人・%)	
-------------	--	---------------	--

注1:「農用地所有者等」欄には、区域内の農用地等の所有者、賃借人等の使用収益権者の数を記載してください。

注2:「うち計画同意者数」欄には、同意者数を記載してください。

注3:提案する地区の対象となる範囲を目標地図に明記してください。

(留意事項)

農業を担う者を位置付ける際、これらの者の氏名が含まれた地域計画について、法令に基づく手続として、本人の同意なく、関係者の意見聴取や、地域計画の案の縦覧、地域計画の公告を行うことができますが、個人情報保有に当たっては、利用目的をできる限り特定し、本人から直接書面に記録された個人情報を取得するときは、あらかじめ、本人に対し、その利用目的を明示してください。

また、市町村の公報への掲載等とは別に、インターネットの利用により関係者以外の不特定多数に対して情報を提供する場合は、氏名を削除するなど配慮してください。

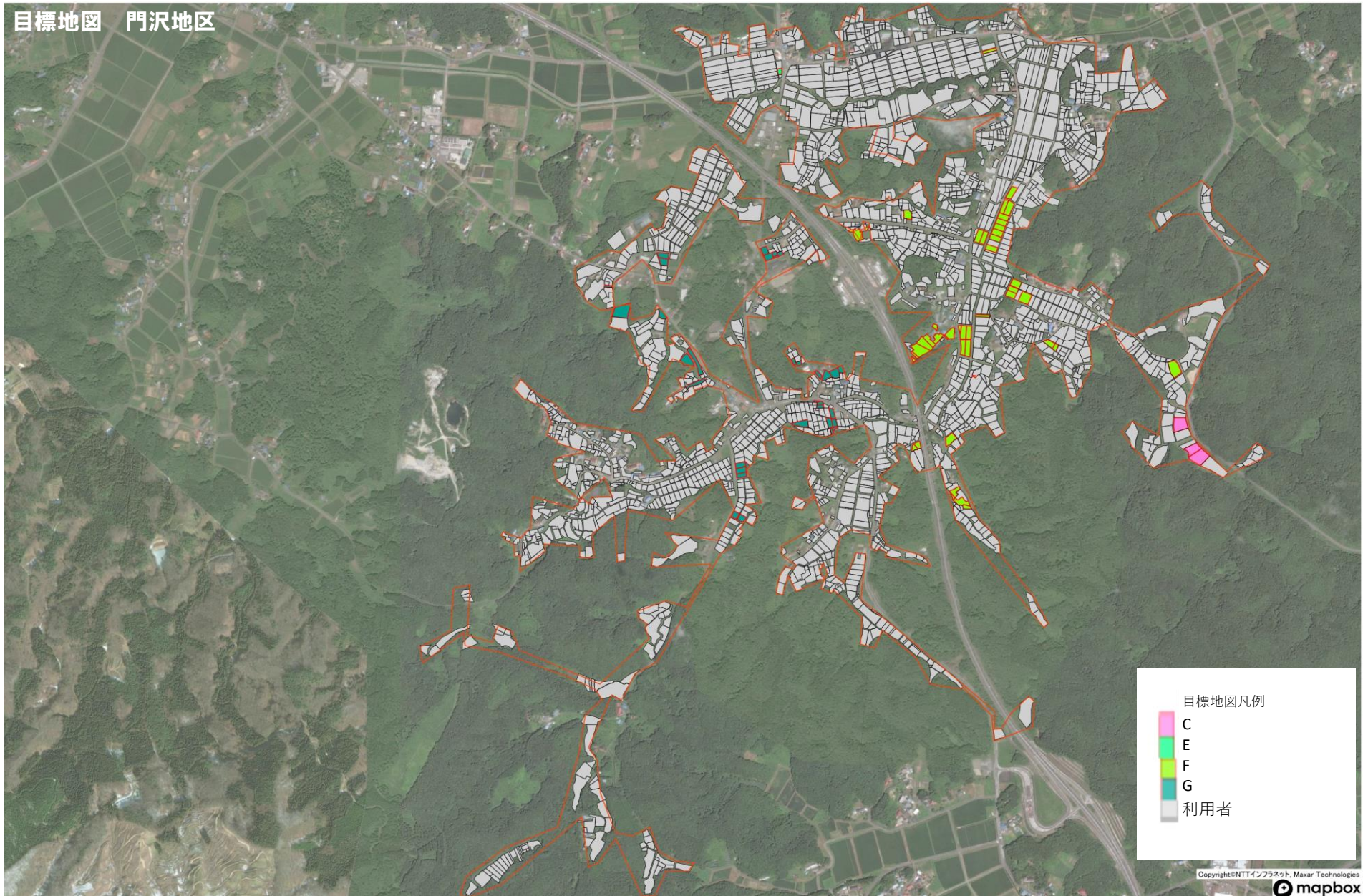
必要に応じて区域内の農用地の一覧を参考として添付してください。

4 地域内の農業を担う者一覧(目標地図に位置付ける者)

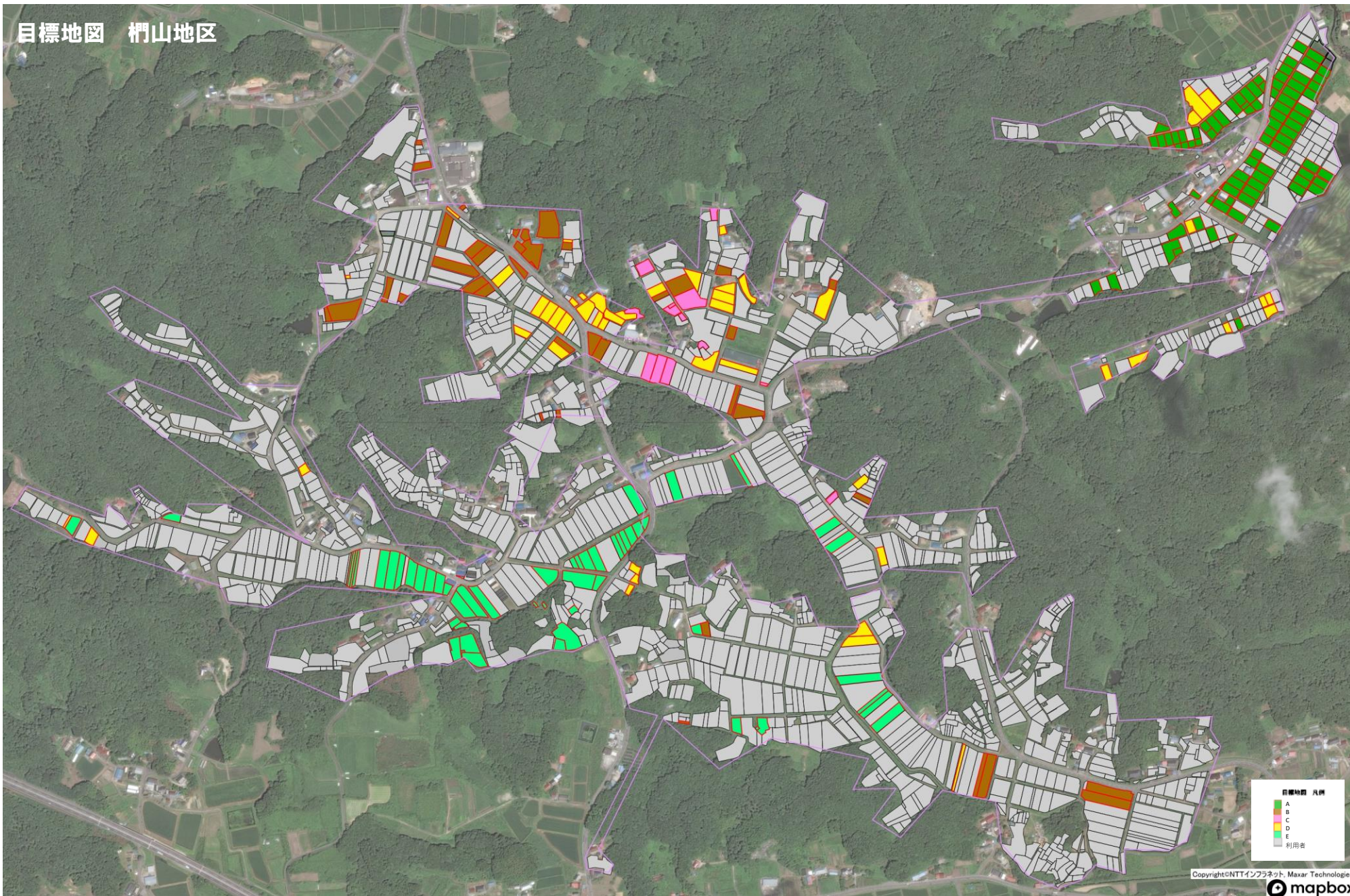
属性	農業を担う者 (氏名・名称)	現状			10年後 (目標年度:令和16年度)				
		経営作目等	経営面積	作業受託面積	経営作目等	経営面積	作業受託面積	目標地図上の表示	備考
1	認農 A	水稲、飼料作物	3.20 ha	10.00 ha	水稲、飼料作物	4.00 ha	10.00 ha	A	
2	認農 B	水稲、野菜、甘藷	1.46 ha		水稲、野菜、甘藷	2.38 ha		B	
3	認農 C	畜産、牧草	0.00 ha		畜産、牧草	1.00 ha		C	
4	認農 D	畜産、水稲	0.50 ha		畜産、水稲	0.50 ha		D	
5	利用者 E	畜産、水稲、牧草	5.50 ha	0.30 ha	畜産、水稲、牧草	6.00 ha	0.90 ha	E	
6	利用者 F	水稲	4.70 ha	2.70 ha	水稲	5.70 ha	3.00 ha	F	
7	認農 G	水稲	3.40 ha		水稲	3.90 ha	2.00 ha	G	
8	認農 H	畜産、牧草	8.00 ha	6.25 ha	畜産、牧草	8.00 ha	2.00 ha	H	
9	認農 I	水稲、野菜	0.40 ha	2.00 ha	水稲、葉たばこ	0.40 ha	2.00 ha	I	
10	認農 J	水稲、野菜、甘藷	1.82 ha		水稲、野菜、甘藷	2.32 ha		J	
11	認農 K	水稲、牧草	4.90 ha		水稲、牧草	10.25 ha		K	
12	認農 L	水稲、豆類	40.40 ha	4.50 ha	水稲、豆類	46.00 ha	7.50 ha	L	
13	認農 M	養鶏	- ha		養鶏	- ha		-	
14	利用者 N	水稲、野菜	1.40 ha		水稲、野菜	1.40 ha		利用者	
15	利用者 O	水稲、野菜	1.25 ha		水稲、野菜	1.25 ha		利用者	
16	利用者 P	野菜	0.01 ha		野菜	0.01 ha		利用者	
17	利用者 Q	水稲、野菜	0.50 ha			0.00 ha		利用者	
18	利用者 R	水稲、野菜	0.42 ha			0.00 ha		利用者	
19	利用者 S	水稲、野菜	1.20 ha		水稲、野菜	1.20 ha		利用者	
20	利用者 T	水稲、野菜	1.25 ha		水稲、野菜	1.25 ha		利用者	
21	利用者 U	水稲、野菜	0.70 ha		水稲、野菜	0.70 ha		利用者	
22	利用者 V	水稲、野菜	1.80 ha		水稲、野菜	1.50 ha		利用者	
23	利用者 W	野菜	0.01 ha		野菜	0.01 ha		利用者	
24	利用者 X	水稲、野菜	1.88 ha		水稲、野菜	1.88 ha		利用者	
25	利用者 Y	水稲、野菜	1.22 ha		水稲、野菜	1.22 ha		利用者	
26	利用者 Z	水稲、野菜	0.55 ha		水稲、野菜	0.55 ha		利用者	
27	利用者 AA	水稲、野菜	0.75 ha		水稲、野菜	0.75 ha		利用者	
28	利用者 AB	水稲、野菜	1.57 ha		水稲、野菜	1.57 ha		利用者	
29	利用者 AC	水稲、野菜	0.63 ha		水稲、野菜	0.63 ha		利用者	
30	利用者 AD	水稲、野菜	0.57 ha		水稲、野菜	0.57 ha		利用者	
31	利用者 AE	水稲	1.00 ha		水稲	1.00 ha		利用者	
32	利用者 AF	水稲、野菜	0.50 ha		水稲、野菜	0.50 ha		利用者	
33	利用者 AG	水稲、野菜	1.96 ha		水稲、野菜	1.96 ha		利用者	
34	利用者 AH	水稲、野菜	0.26 ha		水稲、野菜	0.26 ha		利用者	
35	利用者 AI	水稲、野菜	0.40 ha			0.00 ha		利用者	
36	利用者 AJ	水稲、野菜	1.70 ha			0.00 ha		利用者	
37	利用者 AK	水稲	1.15 ha		水稲、野菜	1.15 ha		利用者	
38	利用者 AL	水稲、野菜	0.38 ha		水稲、野菜	0.38 ha		利用者	
39	利用者 AM	水稲、野菜	0.85 ha		水稲、野菜	0.10 ha		利用者	
40	利用者 AN	水稲、野菜	1.70 ha		水稲、野菜	1.70 ha		利用者	
41	利用者 AO	水稲、野菜	0.25 ha		水稲、野菜	0.25 ha		利用者	
42	利用者 AP	水稲	0.20 ha		水稲	0.20 ha		利用者	
43	利用者 AQ	水稲、野菜	0.50 ha		水稲、野菜	0.50 ha		利用者	
44	利用者 AR	水稲、野菜	0.63 ha		水稲、野菜	0.03 ha		利用者	
45	利用者 AS	水稲、野菜	0.25 ha		水稲、野菜	0.25 ha		利用者	
46	利用者 AT	水稲、野菜	1.70 ha		水稲、野菜	1.70 ha		利用者	
47	利用者 AU	水稲、野菜	2.00 ha		水稲、野菜	2.00 ha		利用者	
48	利用者 AV	水稲、野菜	1.36 ha		水稲、野菜	1.36 ha		利用者	
49	利用者 AW	水稲	0.45 ha		水稲	0.45 ha		利用者	
50	利用者 AX	水稲	0.05 ha		水稲	0.05 ha		利用者	
51	利用者 AY	水稲、野菜	1.30 ha		水稲、野菜	1.30 ha		利用者	
52	利用者 AZ	水稲、野菜	1.60 ha			0.00 ha		利用者	
53	利用者 BA	水稲、野菜	1.40 ha		水稲、野菜	1.40 ha		利用者	
54	利用者 BB	水稲、野菜	0.43 ha		水稲、野菜	0.43 ha		利用者	
55	利用者 BC	水稲、野菜	0.39 ha		水稲、野菜	0.39 ha		利用者	
56	利用者 BD	水稲、野菜	0.30 ha			0.00 ha		利用者	
57	利用者 BE	水稲、野菜	1.00 ha			0.00 ha		利用者	
58	利用者 BF	水稲、野菜	1.82 ha		水稲、野菜	1.37 ha		利用者	
59	利用者 BG	水稲、野菜	0.71 ha		水稲、野菜	0.71 ha		利用者	
60	利用者 BH	水稲、野菜	1.51 ha		水稲、野菜	1.51 ha		利用者	

61	利用者	BI	水稻、野菜	1.50	ha	ha	水稻、野菜	1.50	ha	ha	利用者	
62	利用者	BJ	水稻、野菜	1.30	ha	ha	水稻、野菜	1.30	ha	ha	利用者	
63	利用者	BK	水稻、野菜	1.80	ha	ha	水稻、野菜	1.80	ha	ha	利用者	
64	利用者	BL	水稻、野菜	1.50	ha	ha	水稻、野菜	0.60	ha	ha	利用者	
65	利用者	BM	水稻、野菜	0.65	ha	ha	水稻、野菜	0.25	ha	ha	利用者	
66	利用者	BN	水稻、野菜	0.49	ha	ha	水稻、野菜	0.49	ha	ha	利用者	
67	利用者	BO	水稻、野菜	0.75	ha	ha	水稻、野菜	0.75	ha	ha	利用者	
68	利用者	BP	水稻、野菜	1.25	ha	ha	水稻、野菜	0.65	ha	ha	利用者	
69	利用者	BQ	水稻	0.40	ha	ha	水稻	0.00	ha	ha	利用者	
70	利用者	BR	水稻、野菜	0.90	ha	ha	水稻、野菜	0.35	ha	ha	利用者	
71	利用者	BS	水稻、野菜	0.71	ha	ha	水稻、野菜	0.71	ha	ha	利用者	
72	利用者	BT	水稻	0.35	ha	ha	水稻	0.35	ha	ha	BT	
73	利用者	BU	水稻	3.05	ha	ha	水稻	3.05	ha	ha	利用者	
74	利用者	BV	水稻、野菜	1.10	ha	ha	水稻、野菜	0.10	ha	ha	利用者	
75	利用者	BW	水稻、野菜	3.70	ha	ha	水稻、野菜	3.70	ha	ha	BW	
76	利用者	BX	水稻、野菜	0.40	ha	ha	水稻、野菜	0.10	ha	ha	利用者	
77	利用者	BY	水稻、野菜	0.70	ha	ha	水稻、野菜	0.70	ha	ha	利用者	
78	利用者	BZ	水稻、野菜	0.90	ha	ha	水稻、野菜	0.90	ha	ha	利用者	
79	利用者	CA	水稻、野菜	0.90	ha	ha		0.00	ha	ha	利用者	
80	利用者	CB	水稻、野菜	1.70	ha	ha	水稻、野菜	1.20	ha	ha	CB	
81	利用者	CC	水稻、野菜	0.53	ha	ha		0.00	ha	ha	利用者	
82	利用者	CD	水稻、野菜	1.18	ha	ha	水稻、野菜	0.88	ha	ha	CD	
83	利用者	CE	水稻	0.37	ha	ha		0.00	ha	ha	利用者	
84	利用者	CF	水稻、野菜	0.45	ha	ha	水稻、野菜	0.25	ha	ha	利用者	
85	利用者	CG	水稻、野菜	0.55	ha	ha	水稻、野菜	0.55	ha	ha	利用者	
86	利用者	CH	水稻、野菜	0.58	ha	ha	水稻、野菜	0.58	ha	ha	利用者	
87	利用者	CI	水稻、野菜	0.75	ha	ha		0.00	ha	ha	利用者	
88	利用者	CJ	水稻、野菜	1.10	ha	ha		0.00	ha	ha	CJ	
89	利用者	CK	水稻、野菜	0.40	ha	ha	水稻、野菜	0.40	ha	ha	利用者	
90	利用者	CL	水稻、野菜	0.84	ha	ha	水稻、野菜	0.84	ha	ha	利用者	
91	利用者	CM	水稻、野菜	0.64	ha	ha	水稻、野菜	0.34	ha	ha	利用者	
92	利用者	CN	野菜	0.30	ha	ha		0.00	ha	ha	利用者	
93	利用者	CO	水稻、野菜	1.15	ha	ha	水稻、野菜	1.15	ha	ha	利用者	
94	利用者	CP	水稻、野菜	0.49	ha	ha	水稻、野菜	0.49	ha	ha	利用者	
95	利用者	CQ	水稻、野菜	2.15	ha	ha	水稻、野菜	2.15	ha	ha	利用者	
96	利用者	CR	水稻、野菜	1.20	ha	ha	水稻、野菜	1.20	ha	ha	利用者	
97	利用者	CS	水稻、野菜	0.46	ha	ha	水稻、野菜	0.17	ha	ha	利用者	
98	利用者	CT	水稻、野菜	1.50	ha	ha	水稻、野菜	1.50	ha	ha	利用者	
99	利用者	CU	水稻、野菜	1.65	ha	ha	水稻、野菜	0.45	ha	ha	利用者	
100	利用者	CV	水稻、野菜	0.90	ha	ha	水稻、野菜	0.90	ha	ha	利用者	
101	利用者	CW	水稻、野菜	0.56	ha	ha	水稻、野菜	0.30	ha	ha	利用者	
102	利用者	CX	水稻、野菜	0.96	ha	ha		0.00	ha	ha	利用者	
103	利用者	CY	水稻	0.51	ha	ha	水稻	0.51	ha	ha	利用者	
104	利用者	CZ	水稻	2.20	ha	ha	水稻	2.20	ha	ha	利用者	
105	利用者	DA	水稻	0.15	ha	ha	水稻	0.15	ha	ha	利用者	
106	利用者	DB	水稻、野菜	1.12	ha	ha	水稻、野菜	1.12	ha	ha	利用者	
107	利用者	DC	水稻	1.00	ha	ha	水稻	1.00	ha	ha	利用者	
108	利用者	DD	水稻	1.10	ha	ha		0.00	ha	ha	利用者	
109	利用者	DE	水稻、野菜	0.70	ha	ha	水稻、野菜	0.70	ha	ha	利用者	
110	利用者	DF	水稻、野菜	0.40	ha	ha	水稻、野菜	0.40	ha	ha	利用者	
111	利用者	DG	水稻、野菜	0.70	ha	ha	水稻、野菜	0.70	ha	ha	利用者	
112	利用者	DH	水稻、野菜	1.40	ha	ha		0.00	ha	ha	利用者	
113	利用者	DI	水稻	1.20	ha	ha	水稻	1.20	ha	ha	利用者	
114	利用者	DJ	水稻、野菜	1.02	ha	ha	水稻、野菜	7.02	ha	ha	利用者	
115	利用者	DK	野菜	0.20	ha	ha	野菜	0.20	ha	ha	利用者	
116	利用者	DL	畜産、水稻	0.10	ha	ha	畜産、水稻	0.10	ha	ha	DL	
117	認農	DM	水稻	3.60	ha	ha	水稻	4.50	ha	ha	DM	

目標地図 門沢地区



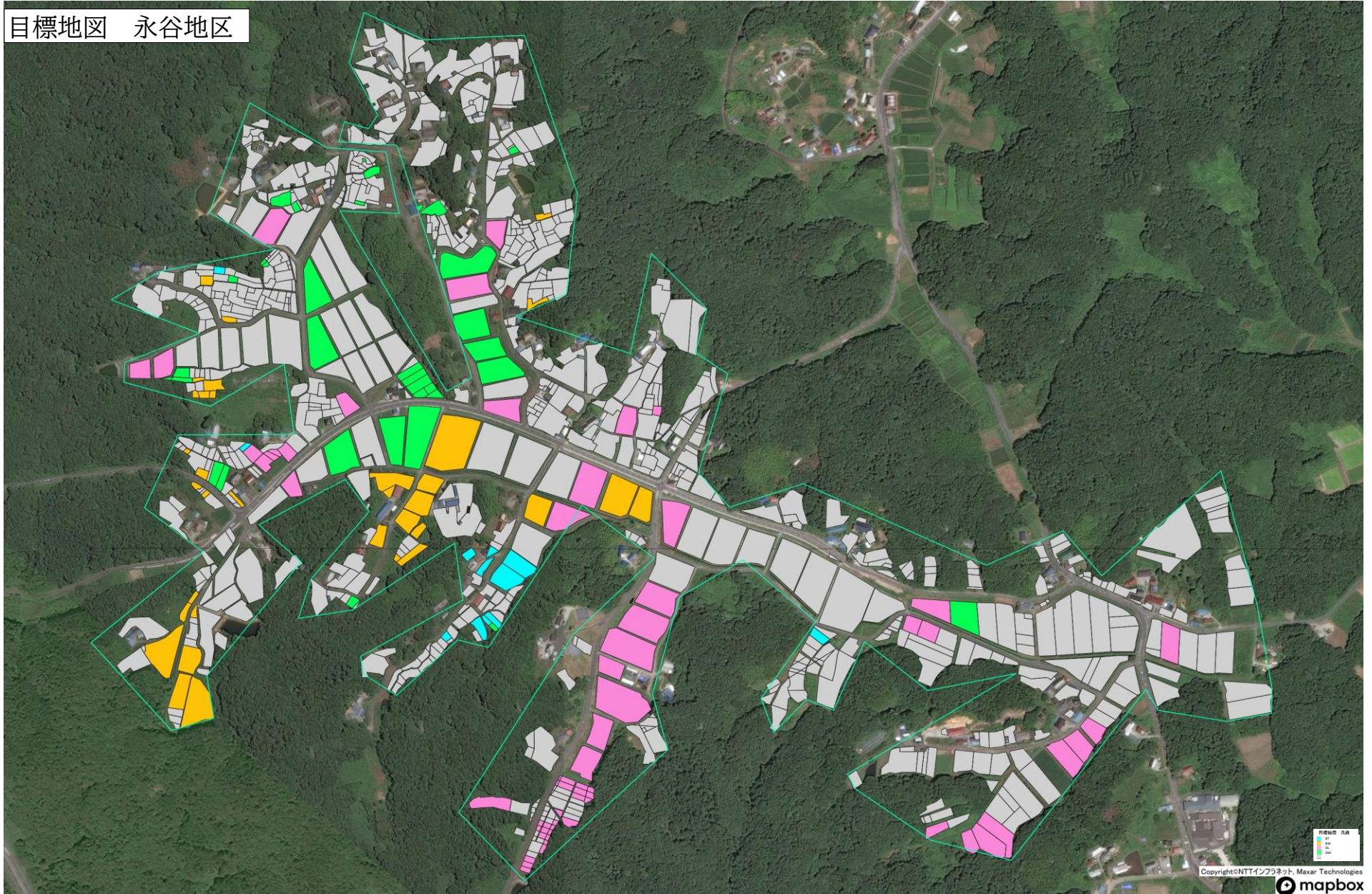
目標地図 栲山地区



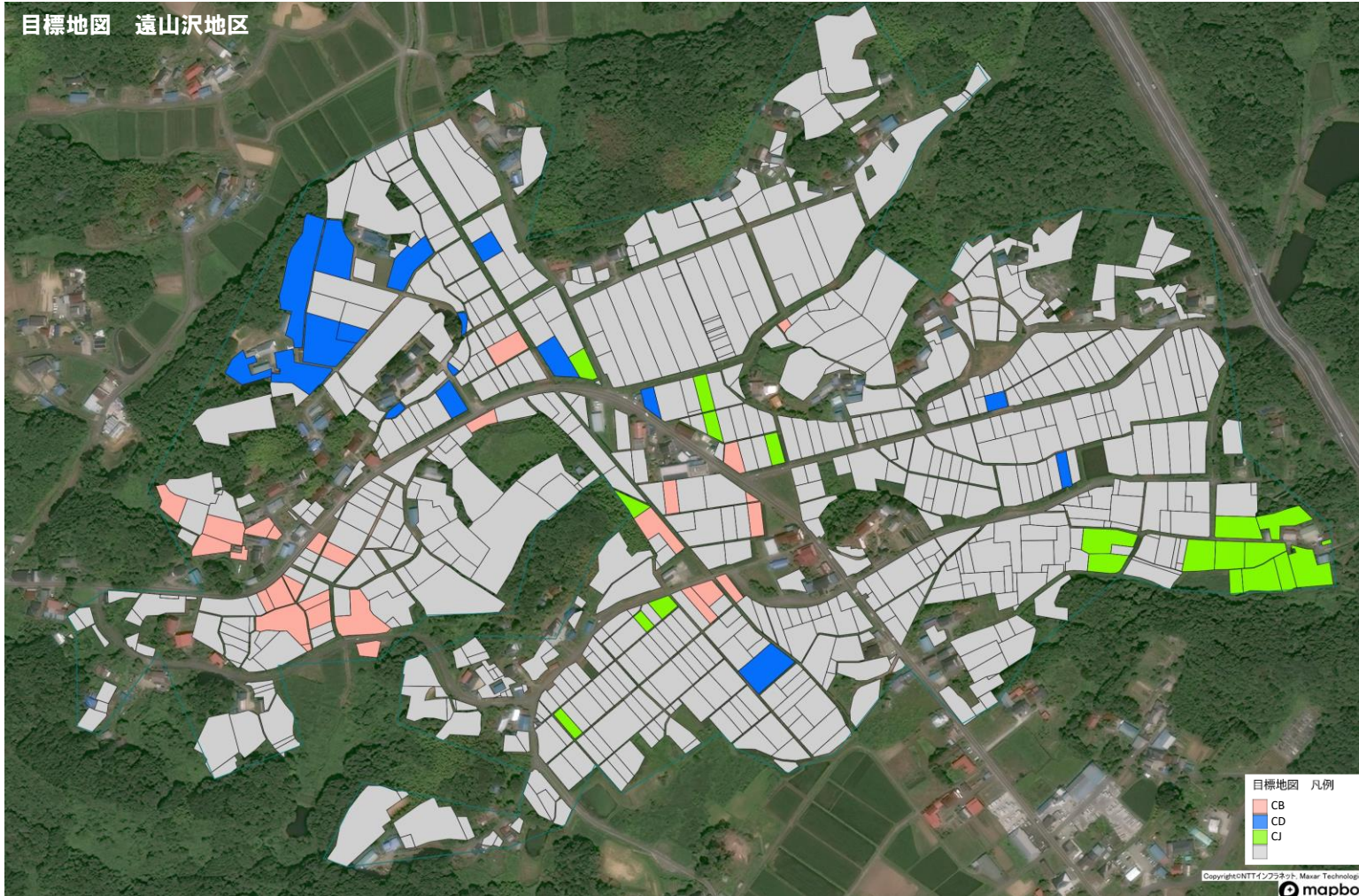
Copyright©NTTインフラネット, Maxar Technologies



目標地図 永谷地区



目標地図 遠山沢地区



目標地図 堀越地区

