

地域計画

策定年月日	令和7年3月19日
更新年月日	令和8年3月30日 (第2回)
目標年度	令和16年度
市町村名 (市町村コード)	田村市 211
地域名 (地域内農業集落名)	都路地区 <small>(西戸、松葉、平地内、大槻、中作、平蔵内、言神、強梨、持藤田、新田、上道ノ内、下道ノ内、石黒、新町、横町、戸屋、小滝沢、地見城、場々、合子、大久保、頭之巢、馬洗戸、石櫛、上山口、下山口、南)</small>

注:「地域名」欄には、協議の場が設けられた区域を記載し、農林業センサスの農業集落名を記載してください。

1 地域における農業の将来の在り方

(1) 地域計画の区域の状況

区域内の農用地等面積(農業上の利用が行われる農用地等の区域)	1019.35 ha
① 農業振興地域のうち農用地区域内の農地面積	890.63 ha
② 田の面積	575.86 ha
③ 畑の面積(果樹、茶等を含む)	314.77 ha
④ 区域内において、規模縮小などの意向のある農地面積の合計	1.63 ha
⑤ 区域内において、今後農業を担う者が引き受ける意向のある農地面積の合計	23.82 ha
(参考) 区域内における〇才以上の農業者の農地面積の合計	ha
うち後継者不在の農業者の農地面積の合計	ha
(備考)	

- 注1:①については、農業振興地域担当部局と調整の上、記載してください。
 2:②及び③については、農業委員会の農地台帳の面積(現況地目)に基づき記載してください。
 3:④については、規模縮小又は離農の意向のある農地面積を記載してください。
 4:⑤については、区域内に特定することができない場合には、引き受ける意向のあるすべての農地面積を記載の上、備考欄にその旨記載してください。
 5:(参考)の区域内における〇才以上の農業者の農地面積等については、できる限り記載するように努めてください。
 6:「区域内の農用地等面積」に遊休農地が含まれている場合には、備考欄にその面積を記載してください。

(2) 地域農業の現状及び課題

田村市の東部に位置する中山間地域であり、古道川の各支流に水田が、その周辺のなだらかな斜面には畑地が開かれている。水田を主として、畜産や野菜の複合経営となっているが、東日本大震災以前から人口減少や高齢化、後継者不足に歯止めがかかっていない。一方で、平成10年以降は基盤整備事業を6地区(戸屋南、大槻、上岩井沢、山口、地見城、古道)実施しており、MKFカンパニー(飼料作物生産組織)や農事組合法人都路イースト(水稲、甘藷)をはじめとする認定農業者などを中心に集積、集約化を進め、地域農業を支えている。また、中山間地域等直接支払制度13集落、多面的活動に2集落が取り組んでおり、農用地の保全管理に取り組んでいる。

(3) 地域における農業の将来の在り方(作物の生産や栽培方法については、必須記載事項)

認定農業者を中心に集積・集約化を進める。農産物等の6次化やブランド化を目指す。大久保集落において整備中の福島県震災復興農場(乳肉複合型農場)の稼働に合わせ、耕畜連携による飼料生産にも取り組む。農業振興地域を中心に、担い手への農地の集積・集約化を推進し、担い手の分散錯圖の解消を図っていく。

2 農業の将来の在り方に向けた農用地の効率的かつ総合的な利用に関する目標

(1) 農用地の効率的かつ総合的な利用に関する方針			
農地中間管理機構への貸し付けを進め、担い手への集積・集約化を基本として農地利用を進める。中心的経営体は、水稲を主体に、野菜を組み入れた複合経営に取り組む。			
(2) 担い手(効率的かつ安定的な経営を営む者)に対する農用地の集積に関する目標			
現状の集積率	27	%	将来の目標とする集積率
			35
			%
(3) 農用地の集団化(集約化)に関する目標			
上記2(1)のとおり集積を図り、35%の集積率を目指す。			

5 農業支援サービス事業者一覧(任意記載事項)

番号	事業体名 (氏名・名称)	作業内容	対象品目
1	福島さくら農業協同組合	播種、育苗、肥料、貯蔵、ほか	水稻、野菜、など
2	シルバー人材センター	草刈り作業、ほか	水稻、など
3	常磐菱農(株)	農業機械、器具の販売、修理など	

6 目標地図(別添のとおり)

7 基盤法第22条の3(地域計画に係る提案の特例)を活用する場合には、以下を記載してください。

農用地所有者等数(人)		うち計画同意者数(人・%)	
-------------	--	---------------	--

注1:「農用地所有者等」欄には、区域内の農用地等の所有者、賃借人等の使用収益権者の数を記載してください。

注2:「うち計画同意者数」欄には、同意者数を記載してください。

注3:提案する地区の対象となる範囲を目標地図に明記してください。

(留意事項)

農業を担う者を位置付ける際、これらの者の氏名が含まれた地域計画について、法令に基づく手続として、本人の同意なく、関係者の意見聴取や、地域計画の案の縦覧、地域計画の公告を行うことができますが、個人情報保有に当たっては、利用目的をできる限り特定し、本人から直接書面に記録された個人情報を取得するときは、あらかじめ、本人に対し、その利用目的を明示してください。

また、市町村の公報への掲載等とは別に、インターネットの利用により関係者以外の不特定多数に対して情報を提供する場合は、氏名を削除するなど配慮してください。

必要に応じて区域内の農用地の一覧を参考として添付してください。

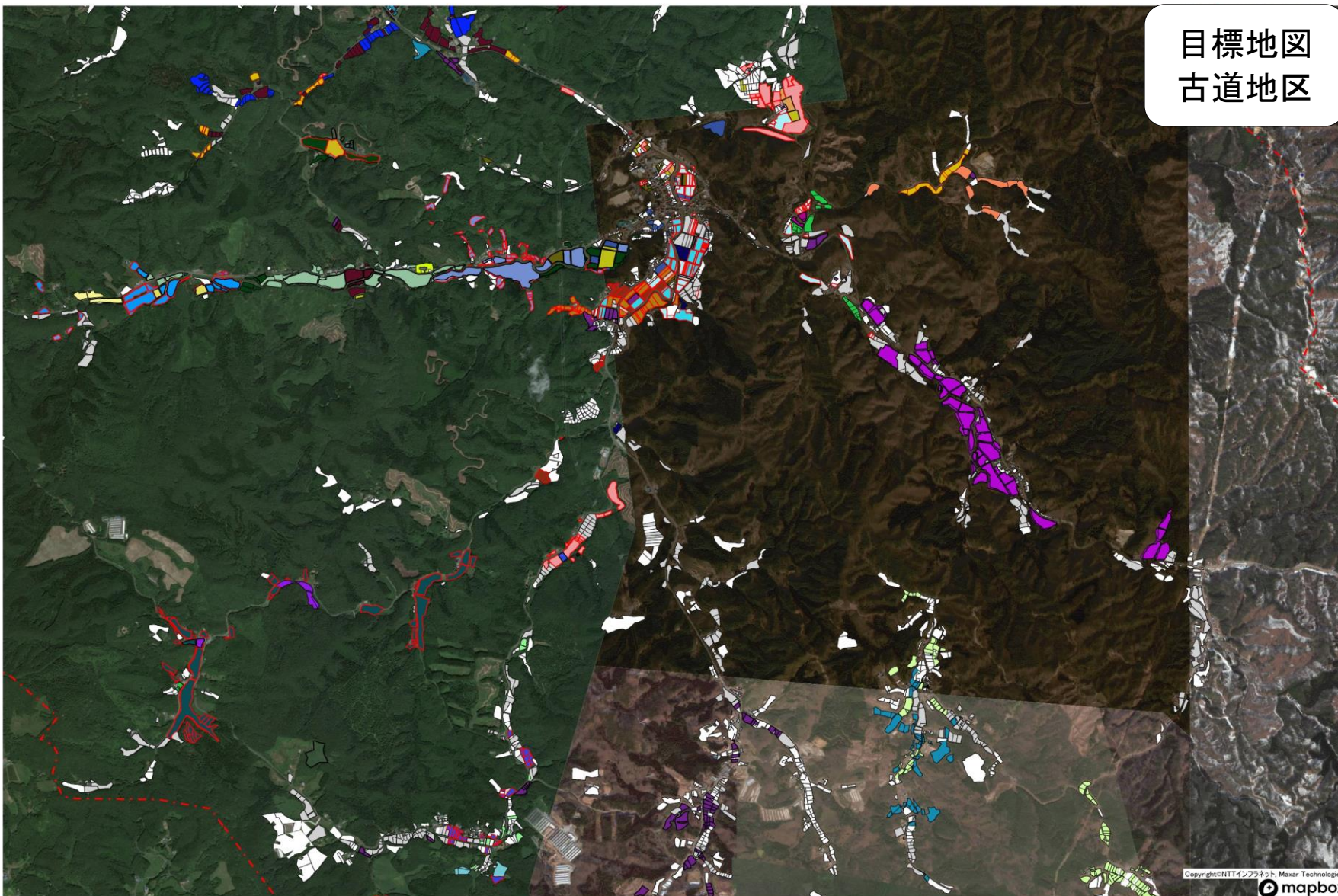
4 地域内の農業を担う者一覧(目標地図に位置付ける者)

属性	農業を担う者 (氏名・名称)	現状			10年後 (目標年度:令和 16 年度)				
		経営作目等	経営面積	作業受託面積	経営作目等	経営面積	作業受託面積	目標地図上の表示	備考
1	認農 A	水稲、野菜、花卉	5.42 ha	2.90 ha	水稲、野菜、花卉	5.97 ha	2.90 ha	A	
2	認農 B	水稲、野菜	2.10 ha	ha	水稲、野菜	2.10 ha	2.50 ha	B	
3	認農 C	水稲	5.10 ha	2.60 ha	水稲	7.00 ha	3.30 ha	C	
4	認農 D	水稲	2.21 ha	1.00 ha	水稲	3.50 ha	ha	D	
5	認農 E	水稲、野菜	4.10 ha	2.13 ha	水稲、野菜	4.60 ha	2.47 ha	E	
6	認農 F	水稲、野菜	7.40 ha	0.20 ha	水稲、野菜	12.51 ha	0.30 ha	F	
7	認農 G	水稲	5.00 ha	ha	水稲	5.60 ha	1.00 ha	G	
8	認農 H	水稲	7.40 ha	ha	水稲	12.00 ha	ha	H	
9	認農 I	野菜、甘藷	0.35 ha	ha	野菜、甘藷	0.35 ha	ha	I	
10	認農 J	畜産、水稲、牧草	8.00 ha	ha	畜産、水稲、牧草	8.00 ha	ha	J	
11	認農 K	水稲、野菜	2.92 ha	5.00 ha	水稲、野菜	3.21 ha	7.00 ha	K	
12	認農 L	水稲、野菜	1.95 ha	ha	水稲、野菜	3.40 ha	ha	L	
13	認農 M	水稲、甘藷	18.20 ha	ha	水稲、甘藷	18.20 ha	ha	M	
14	認農 N	畜産、牧草	10.08 ha	ha	畜産、牧草	10.08 ha	ha	N	
15	認農 O	畜産、水稲、牧草	9.39 ha	ha	畜産、水稲、牧草	11.22 ha	ha	O	
16	認農 P	畜産、水稲、牧草	29.00 ha	ha	畜産、水稲、牧草	29.00 ha	ha	P	
17	認農 Q	水稲	4.15 ha	ha	水稲	5.50 ha	ha	Q	
18	認農 R	畜産、水稲	4.22 ha	ha	畜産、水稲	6.00 ha	ha	R	
19	認農 S	養鶏(採卵)	- ha	ha	養鶏(採卵)	- ha	ha	S	
20	認農 T	養豚	- ha	ha	養豚	- ha	ha	T	
21	認農 U	畜産、水稲、牧草	4.15 ha	0.50 ha	畜産、水稲、牧草	6.00 ha	2.00 ha	U	
22	認農 V	水稲	4.20 ha	ha	水稲	7.00 ha	ha	V	
23	認農 W	畜産	4.25 ha	ha	畜産	4.25 ha	ha	W	
24	認農 X	水稲	8.76 ha	1.60 ha	水稲	7.30 ha	4.30 ha	X	
25	認農 Y	畜産、水稲、牧草	6.82 ha	ha	畜産、水稲、牧草	24.40 ha	ha	Y	
26	認農 Z	畜産、水稲、牧草、野菜	7.14 ha	2.55 ha	畜産、水稲、牧草、野菜	9.10 ha	4.33 ha	Z	
27	認農 AA	水稲、野菜	8.60 ha	2.90 ha	水稲、野菜	9.08 ha	3.00 ha	AA	
28	認農 AB	水稲	2.00 ha	ha	水稲、飼料米	3.00 ha	ha	AB	
29	認農 AC	畜産、水稲、飼料作物、牧草	7.47 ha	0.50 ha	畜産、水稲、飼料作物、牧草	11.20 ha	0.67 ha	AC	
30	認農 AD	水稲、牧草	2.61 ha	ha	水稲、牧草	7.40 ha	2.00 ha	AD	
31	認農 AE	畜産、水稲、牧草	6.60 ha	0.17 ha	畜産、水稲、牧草	9.60 ha	0.17 ha	AE	
32	認農 AF	野菜	0.85 ha	ha	野菜	0.85 ha	ha	AF	
33	認農 EM	牧草、飼料作物	14.78 ha	ha	牧草、飼料作物	30.00 ha	ha	EM	
34	認就 AG	畜産、水稲、牧草	8.70 ha	4.75 ha	畜産、水稲、牧草	8.14 ha	5.15 ha	AG	
35	認就 EN	野菜	0.08 ha	ha	野菜	0.40 ha	ha	EN	
36	利用者 AH	水稲	1.32 ha	ha	水稲	1.32 ha	ha	AH	
37	利用者 AI	水稲	1.75 ha	ha	水稲	1.06 ha	ha	AI	
38	利用者 AJ	水稲	0.38 ha	ha	水稲	0.38 ha	ha	AJ	
39	利用者 AK	水稲	1.75 ha	ha	水稲	1.75 ha	ha	AK	
40	利用者 AL	水稲	1.60 ha	ha	水稲	0.69 ha	ha	AL	
41	利用者 AM	水稲	1.72 ha	ha	水稲	1.72 ha	ha	AM	
42	利用者 AN	水稲	2.62 ha	ha	水稲	2.62 ha	ha	AN	
43	利用者 AO	水稲	1.01 ha	ha	水稲	1.01 ha	ha	AO	
44	利用者 AP	水稲	1.54 ha	ha	水稲	1.30 ha	ha	AP	
45	利用者 AQ	水稲	0.92 ha	ha	水稲	0.87 ha	ha	AQ	
46	利用者 AR	水稲	2.84 ha	ha	水稲	2.84 ha	ha	AR	
47	利用者 AS	水稲	1.54 ha	ha	水稲	2.34 ha	ha	AS	
48	利用者 AT	水稲、牧草	0.64 ha	ha	水稲、牧草	0.54 ha	ha	利用者	
49	利用者 AU	水稲、牧草	0.83 ha	ha	水稲、牧草	0.54 ha	ha	利用者	
50	利用者 AV	水稲	0.74 ha	ha	水稲	0.60 ha	ha	利用者	
51	利用者 AW	水稲	0.63 ha	ha	水稲	0.34 ha	ha	利用者	
52	利用者 AX	水稲	1.04 ha	ha	水稲	0.53 ha	ha	利用者	
53	利用者 AY	水稲	1.97 ha	ha	水稲	1.97 ha	ha	利用者	
54	利用者 AZ	水稲	0.96 ha	ha	水稲	0.73 ha	ha	利用者	
55	利用者 BA	水稲	0.68 ha	ha	水稲	0.37 ha	ha	利用者	
56	利用者 BB	水稲	1.05 ha	ha	水稲	1.05 ha	ha	利用者	
57	利用者 BC	水稲	0.78 ha	ha	水稲	0.55 ha	ha	利用者	
58	利用者 BD	水稲	1.72 ha	ha	水稲	0.39 ha	ha	利用者	
59	利用者 BE	水稲	0.90 ha	ha	水稲	0.79 ha	ha	利用者	
60	利用者 BF	水稲	0.88 ha	ha	水稲	0.77 ha	ha	利用者	

61	利用者	BG	水稻	1.25	ha	ha	水稻	0.11	ha	ha	利用者
62	利用者	BH	水稻	1.95	ha	ha	水稻	1.27	ha	ha	利用者
63	利用者	BI	水稻	0.82	ha	ha	水稻	0.25	ha	ha	利用者
64	利用者	BJ	水稻	1.31	ha	ha	水稻	1.31	ha	ha	利用者
65	利用者	BK	水稻	0.25	ha	ha	水稻	0.19	ha	ha	利用者
66	利用者	BL	水稻	1.89	ha	ha	水稻	1.62	ha	ha	利用者
67	利用者	BM	水稻、牧草	1.26	ha	ha	水稻、牧草	1.26	ha	ha	利用者
68	利用者	BN	水稻	2.21	ha	ha	水稻	1.24	ha	ha	利用者
69	利用者	BO	水稻、牧草	1.29	ha	ha	水稻、牧草	0.79	ha	ha	利用者
70	利用者	BP	水稻	0.73	ha	ha	水稻	0.47	ha	ha	利用者
71	利用者	BQ	水稻	0.24	ha	ha	水稻	0.21	ha	ha	利用者
72	利用者	BR	水稻	0.66	ha	ha	水稻	0.66	ha	ha	利用者
73	利用者	BS	水稻	0.22	ha	ha	水稻	0.19	ha	ha	利用者
74	利用者	BT	水稻	0.21	ha	ha	水稻	0.12	ha	ha	利用者
75	利用者	BU	水稻、牧草	1.09	ha	ha	水稻、牧草	1.09	ha	ha	利用者
76	利用者	BV	水稻	0.61	ha	ha	水稻	0.61	ha	ha	利用者
77	利用者	BW	水稻	0.10	ha	ha	水稻	0.10	ha	ha	利用者
78	利用者	BX	水稻	0.82	ha	ha	水稻	0.82	ha	ha	利用者
79	利用者	BY	水稻	0.63	ha	ha	水稻	0.63	ha	ha	利用者
80	利用者	BZ	水稻	0.89	ha	ha	水稻	0.89	ha	ha	利用者
81	利用者	CA	水稻	0.39	ha	ha	水稻	0.39	ha	ha	利用者
82	利用者	CB	水稻、牧草	0.97	ha	ha	水稻、牧草	0.97	ha	ha	利用者
83	利用者	CC	水稻	0.57	ha	ha	水稻	0.57	ha	ha	利用者
84	利用者	CD	水稻	1.10	ha	ha	水稻	1.10	ha	ha	利用者
85	利用者	CE	水稻	0.78	ha	ha	水稻	0.78	ha	ha	利用者
86	利用者	CF	水稻	0.63	ha	ha	水稻	0.63	ha	ha	利用者
87	利用者	CG	水稻	0.16	ha	ha	水稻	0.16	ha	ha	利用者
88	利用者	CH	水稻	0.99	ha	ha	水稻	0.99	ha	ha	利用者
89	利用者	CI	水稻	0.27	ha	ha	水稻	0.27	ha	ha	利用者
90	利用者	CJ	水稻	1.41	ha	ha	水稻	1.41	ha	ha	利用者
91	利用者	CK	水稻	0.77	ha	ha	水稻	0.77	ha	ha	利用者
92	利用者	CL	水稻	-	ha	ha	水稻	-	ha	ha	利用者
93	利用者	CM	水稻	0.70	ha	ha	水稻	0.70	ha	ha	利用者
94	利用者	CN	水稻	-	ha	ha	水稻	-	ha	ha	利用者
95	利用者	CO	水稻	-	ha	ha	水稻	-	ha	ha	利用者
96	利用者	CP	水稻	0.86	ha	ha	水稻	0.86	ha	ha	利用者
97	利用者	CQ	水稻	0.79	ha	ha	水稻	0.79	ha	ha	利用者
98	利用者	CR	水稻	-	ha	ha	水稻	-	ha	ha	利用者
99	利用者	CS	水稻	-	ha	ha	水稻	-	ha	ha	利用者
100	利用者	CT	水稻	0.68	ha	ha	水稻	0.68	ha	ha	利用者
101	利用者	CU	水稻	0.17	ha	ha	水稻	0.17	ha	ha	利用者
102	利用者	CV	水稻	1.36	ha	ha	水稻	1.36	ha	ha	利用者
103	利用者	CW	水稻	0.38	ha	ha	水稻	0.38	ha	ha	利用者
104	利用者	CX	水稻	1.12	ha	ha	水稻	1.12	ha	ha	利用者
105	利用者	CY	水稻	0.76	ha	ha	水稻	0.76	ha	ha	利用者
106	利用者	CZ	水稻	0.99	ha	ha	水稻	0.99	ha	ha	利用者
107	利用者	DA	水稻	0.63	ha	ha	水稻	0.63	ha	ha	利用者
108	利用者	DB	水稻	0.24	ha	ha	水稻	0.24	ha	ha	利用者
109	利用者	DC	水稻	-	ha	ha	水稻	-	ha	ha	利用者
110	利用者	DD	水稻	-	ha	ha	水稻	-	ha	ha	利用者
111	利用者	DE	水稻	1.75	ha	ha	水稻	1.75	ha	ha	利用者
112	利用者	DF	水稻	0.90	ha	ha	水稻	0.90	ha	ha	利用者
113	利用者	DG	水稻	0.12	ha	ha	水稻	0.12	ha	ha	利用者
114	利用者	DH	水稻	0.54	ha	ha	水稻	0.54	ha	ha	利用者
115	利用者	DI	水稻	0.92	ha	ha	水稻	0.92	ha	ha	利用者
116	利用者	DJ	水稻	0.14	ha	ha	水稻	0.14	ha	ha	利用者
117	利用者	DK	水稻	0.62	ha	ha	水稻	0.62	ha	ha	利用者
118	利用者	DL	水稻	0.60	ha	ha	水稻	0.60	ha	ha	利用者
119	利用者	DM	水稻、牧草	1.42	ha	ha	水稻、牧草	1.42	ha	ha	利用者
120	利用者	DN	水稻	0.69	ha	ha	水稻	0.69	ha	ha	利用者

121	利用者	DO	水稻	2.76	ha	ha	水稻	2.76	ha	ha	利用者	
122	利用者	DP	水稻	2.48	ha	ha	水稻	2.48	ha	ha	利用者	
123	利用者	DQ	水稻	1.31	ha	ha	水稻	1.31	ha	ha	利用者	
124	利用者	DR	水稻	-	ha	ha	水稻	-	ha	ha	利用者	
125	利用者	DS	水稻	-	ha	ha	水稻	-	ha	ha	利用者	
126	利用者	DT	水稻	-	ha	ha	水稻	-	ha	ha	利用者	
127	利用者	DU	水稻	-	ha	ha	水稻	-	ha	ha	利用者	
128	利用者	DV	水稻	-	ha	ha	水稻	-	ha	ha	利用者	
129	利用者	DW	水稻	0.17	ha	ha	水稻	0.17	ha	ha	利用者	
130	利用者	DX	水稻	2.66	ha	ha	水稻	2.66	ha	ha	利用者	
131	利用者	DY	水稻	0.04	ha	ha	水稻	0.04	ha	ha	利用者	
132	利用者	DZ	水稻	0.65	ha	ha	水稻	0.65	ha	ha	利用者	
133	利用者	EA	水稻	0.08	ha	ha	水稻	0.08	ha	ha	利用者	
134	利用者	EB	水稻	0.15	ha	ha	水稻	0.15	ha	ha	利用者	
135	利用者	EC	水稻	1.06	ha	ha	水稻	1.06	ha	ha	利用者	
136	利用者	ED	水稻	1.10	ha	ha	水稻	1.10	ha	ha	利用者	
137	利用者	EE	水稻	1.07	ha	ha	水稻	1.07	ha	ha	利用者	
138	利用者	EF	水稻	0.72	ha	ha	水稻	0.72	ha	ha	利用者	
139	利用者	EH	水稻	0.19	ha	ha	水稻	0.19	ha	ha	利用者	
140	利用者	EI	水稻	1.19	ha	ha	水稻	1.19	ha	ha	利用者	
141	利用者	EJ	水稻	0.35	ha	ha	水稻	0.35	ha	ha	利用者	
142	利用者	EK	水稻	1.50	ha	ha	水稻	1.50	ha	ha	利用者	
143	利用者	EL	水稻	2.28	ha	ha	水稻	2.28	ha	ha	利用者	
144	利用者	EM	水稻	3.44	ha	ha	水稻	3.44	ha	ha	利用者	
145	利用者	EN	水稻	2.48	ha	ha	水稻	2.48	ha	ha	利用者	
146	利用者	EO	水稻	1.39	ha	ha	水稻	1.39	ha	ha	利用者	
147	利用者	EP	水稻	3.90	ha	ha	水稻	3.90	ha	ha	利用者	
148	利用者	EQ	水稻	2.21	ha	ha	水稻	2.21	ha	ha	利用者	
149	利用者	ER	水稻	1.47	ha	ha	水稻	1.47	ha	ha	利用者	
150	利用者	ES	水稻	0.98	ha	ha	水稻	0.98	ha	ha	利用者	
151	利用者	ET	水稻	3.55	ha	ha	水稻	3.55	ha	ha	利用者	
152	利用者	EU	水稻	1.89	ha	ha	水稻	1.89	ha	ha	利用者	
153	利用者	EV	水稻	0.63	ha	ha	水稻	0.63	ha	ha	利用者	
154	利用者	EW	水稻	1.49	ha	ha	水稻	1.49	ha	ha	利用者	
155	利用者	EX	水稻	1.90	ha	ha	水稻	1.90	ha	ha	利用者	
156	利用者	EY	水稻	0.60	ha	ha	水稻	0.60	ha	ha	利用者	
157	利用者	EZ	水稻	1.77	ha	ha	水稻	1.77	ha	ha	利用者	
158	利用者	FA	水稻	2.14	ha	ha	水稻	2.14	ha	ha	利用者	
159	利用者	FB	水稻	0.65	ha	ha	水稻	0.65	ha	ha	利用者	
160	利用者	FC	水稻	0.31	ha	ha	水稻	0.31	ha	ha	利用者	
161	利用者	FD	水稻	1.10	ha	ha	水稻	1.10	ha	ha	利用者	

目標地図 古道地区



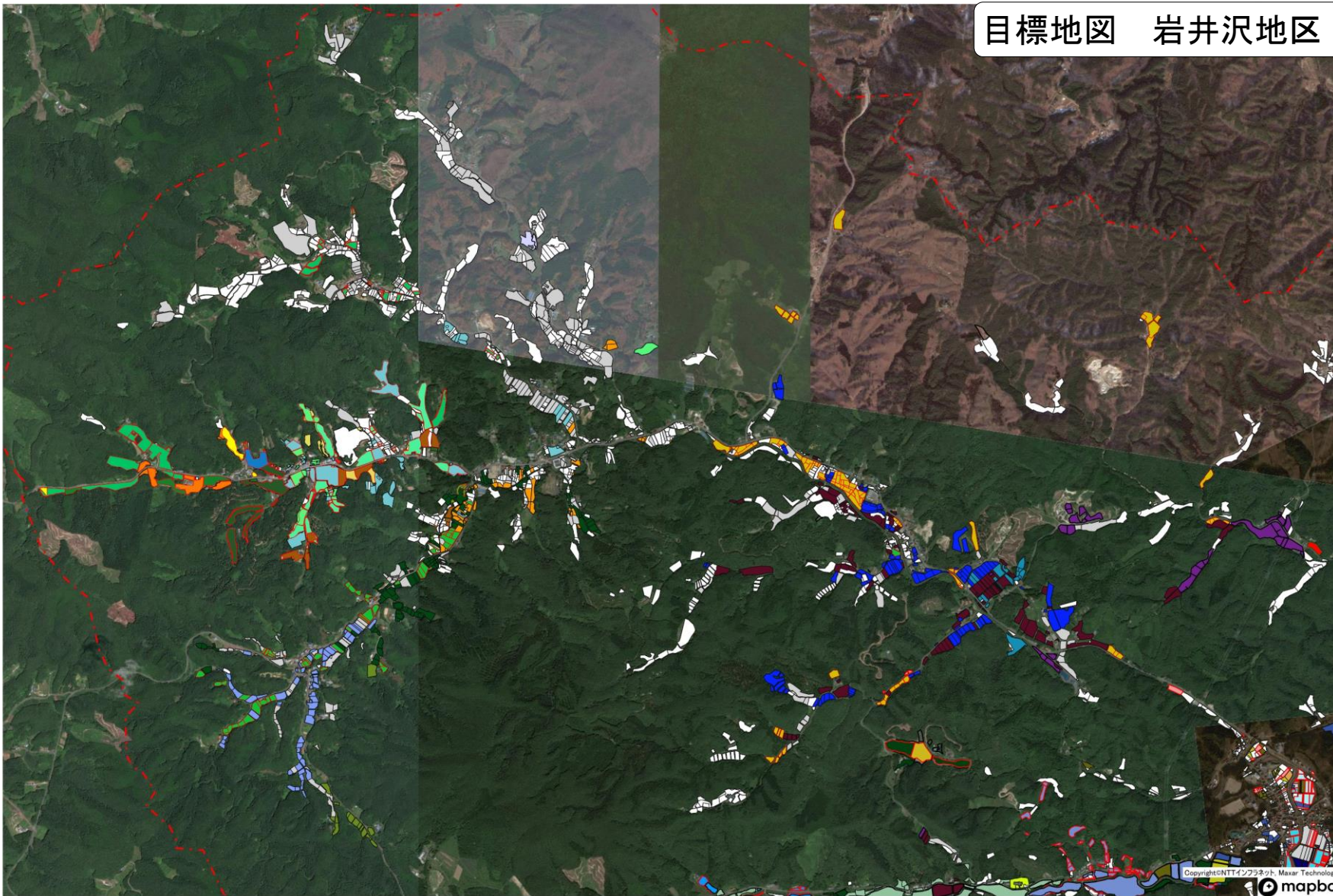
- A
- B
- C
- D
- E
- F
- G
- H
- I
- J
- K
- L
- M
- N
- O
- P
- Q
- R
- S
- T
- U
- V
- W
- X
- Y
- Z
- AA
- AB
- AC
- AD
- AE
- AF
- EM
- AG
- EN
- AH
- AI
- AJ
- AK
- AL
- AM
- AN
- AO
- AP
- AQ
- AR
- AS
- AT
- CX
- ER
- FD

Copyright©NTTインフラネット・Maxar Technologies
mapbox

■ 上記以外の認農、利用者

□ 検討中

目標地図 岩井沢地区



- A
- B
- C
- D
- E
- F
- G
- H
- I
- J
- K
- L
- M
- N
- O
- P
- Q
- R
- S
- T
- U
- V
- W
- X
- Y
- Z
- AA
- AB
- AC
- AD
- AE
- AF
- EM
- AG
- EN
- AH
- AI
- AJ
- AK
- AL
- AM
- AN
- AO
- AP
- AQ
- AR
- AS
- AT
- CX
- ER
- FD

■ 上記以外の認農、利用者

□ 検討中