

## 地域計画

策定年月日	令和7年3月19日
更新年月日	令和7年10月30日 (第3回)
目標年度	令和11年度
市町村名 (市町村コード)	田村市 211
地域名 (地域内農業集落名)	西向地区 (西向、鹿山)

注:「地域名」欄には、協議の場が設けられた区域を記載し、農林業センサスの農業集落名を記載してください。

## 1 地域における農業の将来の在り方

## (1) 地域計画の区域の状況

区域内の農用地等面積(農業上の利用が行われる農用地等の区域)	291.98 ha
① 農業振興地域のうち農用地区域内の農地面積	177.51 ha
② 田の面積	98.45 ha
③ 畑の面積(果樹、茶等を含む)	79.06 ha
④ 区域内において、規模縮小などの意向のある農地面積の合計	0.80 ha
⑤ 区域内において、今後農業を担う者が引き受ける意向のある農地面積の合計	16.17 ha
(参考)区域内における〇才以上の農業者の農地面積の合計	ha
うち後継者不在の農業者の農地面積の合計	ha
(備考)	

注1:①については、農業振興地域担当部局と調整の上、記載してください。

2:②及び③については、農業委員会の農地台帳の面積(現況地目)に基づき記載してください。

3:④については、規模縮小又は離農の意向のある農地面積を記載してください。

4:⑤については、区域内に特定することができない場合には、引き受ける意向のあるすべての農地面積を記載の上、備考欄にその旨記載してください。

5:(参考)の区域内における〇才以上の農業者の農地面積等については、できる限り記載するように努めてください。

6:「区域内の農用地等面積」に遊休農地が含まれている場合には、備考欄にその面積を記載してください。

## (2) 地域農業の現状及び課題

常葉町の西北に位置し、水稻を中心として、畜産・葉たばこ・施設野菜を組み合わせた複合経営が営まれている。農業者は高齢者が多く、今後は農業者の後継者不足による離農数の増加と、それによる耕作放棄地の増加が予想される。

大字西向では「農山村地域復興基盤総合整備事業」を実施しており、集積・集約化を進めている。

担い手が不足している現状にあるため、上記基盤整備事業を契機に農業者の意識改革及び新規就農者の確保等により、新たな担い手を確保することが課題。

## (3) 地域における農業の将来の在り方(作物の生産や栽培方法については、必須記載事項)

水稻を中心に、畜産・葉たばこ・野菜を組み合わせた複合経営に取り組む。

基盤整備事業などにより耕作しやすい農地にして、地域の担い手へ農地集積を促進する。集落営農を組織するための土台作りに取り組む。

## 2 農業の将来の在り方に向けた農用地の効率的かつ総合的な利用に関する目標

(1) 農用地の効率的かつ総合的な利用に関する方針			
農地中間管理機構への貸し付けを進め、担い手への集積・集約化を基本として農地利用を進める。 中心的経営体は、水稻を中心に、畜産・葉たばこ・野菜を組み入れた複合経営に取り組む。			
(2) 担い手(効率的かつ安定的な経営を営む者)に対する農用地の集積に関する目標			
現状の集積率	10	%	将来の目標とする集積率
			55 %
(3) 農用地の集団化(集約化)に関する目標			
2(1)のとおり集積を図り、55%の集積率を目指す。			

3 農業者及び区域内の関係者が2の目標を達成するためとるべき必要な措置

(1)農用地の集積・集団化の取組
規模縮小や離農等の意向がある農用地については、認定農業者等を中心に、借受意向がある農業者へ集積を進める。
(2)農地中間管理機構の活用方法
農地の出し手・受け手双方の意向を把握しながら、関係機関と連携して農地中間管理機構の活用を図っていく。
(3)基盤整備事業への取組
「農地中間管理機構関連農地整備事業」などを活用し、集積・集約化を進める。
(4)多様な経営体の確保・育成の取組
後継者不足の課題があるため、新規就農希望者は積極的に受け入れ、地域の担い手として育成する。
(5)農業協同組合等の農業支援サービス事業者等への農作業委託の取組
現状、農業協同組合等の農業支援サービス事業者等への農作業委託の取組を行っていないが、地区内で活用できるか検討していく。

以下任意記載事項（地域の実情に応じて、必要な事項を選択し、取組内容を記載してください）

<input checked="" type="checkbox"/>	①鳥獣被害防止対策	<input type="checkbox"/>	②有機・減農薬・減肥料	<input type="checkbox"/>	③スマート農業	<input type="checkbox"/>	④畑地化・輸出等	<input type="checkbox"/>	⑤果樹等
<input type="checkbox"/>	⑥燃料・資源作物等	<input checked="" type="checkbox"/>	⑦保全・管理等	<input type="checkbox"/>	⑧農業用施設	<input type="checkbox"/>	⑨耕畜連携等	<input type="checkbox"/>	⑩その他

【選択した上記の取組内容】

①イノシシ等による農作物被害があるため、電気柵、箱罟、くくり罟等を設置するほか、市担当部署や実施隊等が連携して被害低減を図る。  
地域による鳥獣被害対策の集落点検マップ(侵入防止柵や檻の設置状況、放置果樹や目撃・被害発生場所等)づくりや、連絡網の整備や新たな捕獲人材を募集し、地域で育成していく。  
⑦中山間や多面的活動により農用地等の保全管理をしていく。

4 地域内の農業を担う者一覧(目標地図に位置付ける者)

[illegible]

注1:「属性」欄には、認定農業は「認農」、認定新規就農者は「認就」、法人化を行うことが確実であると市町村が判断する集落営農は「集」、基本構想水準到達者は「到達」、農業協同組合は「農協」、農業支援サービス事業者(農協を除く)は「サ」、上記に該当しない農用地等を継続的に利用する者は「利用者」の属性を記載してください。

2:「経営面積」「作業受託面積」欄には、地域計画の対象地域内における農業を担う者の経営面積、作業受託面積を記載してください。

3: 農業を担う者に位置付ける場合は、できる限りその者から同意を得ていること。

4. 作業受託面積には、基幹3作業の実面積を記載してください。なお特定農作業受託面積は、作業受託面積に含めず、経営面積に含めてください。

5: 備考欄には、農業を担う者として位置付けられた者に不測の事態に備えて、代わりに利用する者を記載するよう努めてください。

5 農業支援サービス事業者一覧(任意記載事項)

番号	事業体名 (氏名・名称)	作業内容	対象品目

6 目標地図(別添のとおり)

7 基盤法第22条の3(地域計画に係る提案の特例)を活用する場合には、以下を記載してください。

農用地所有者等数(人)		うち計画同意者数(人・%)	
-------------	--	---------------	--

注1:「農用地所有者等」欄には、区域内の農用地等の所有者、賃借人等の使用収益権者の数を記載してください。

注2:「うち計画同意者数」欄には、同意者数を記載してください。

注3:提案する地区の対象となる範囲を目標地図に明記してください。

(留意事項)

農業を担う者を位置付ける際、これらの者の氏名が含まれた地域計画について、法令に基づく手続として、本人の同意なく、関係者の意見聴取や、地域計画の案の縦覧、地域計画の公告を行うことができますが、個人情報保有するに当たっては、利用目的をできる限り特定し、本人から直接書面に記録された個人情報を取得するときは、あらかじめ、本人に対し、その利用目的を明示してください。

また、市町村の公報への掲載等とは別に、インターネットの利用により関係者以外の不特定多数に対して情報を提供する場合は、氏名を削除するなど配慮してください。

必要に応じて区域内の農用地の一覧を参考として添付してください。

4 地域内の農業を担う者一覧(目標地図に位置付ける者)

属性	農業を担う者 (氏名・名称)	現状			10年後 (目標年度:令和 11 年度)				
		経営作目等	経営面積	作業受託面積	経営作目等	経営面積	作業受託面積	目標地図上の表示	備考
1	認農 A	畜産、牧草、飼料作物	27.60 ha	ha	畜産、牧草、飼料作物	29.00 ha	ha	A	
2	認農 B	野菜、水稻	0.35 ha	ha	野菜、水稻	1.25 ha	ha	B	
3	認農 C	畜産、水稻	0.48 ha	ha	畜産、水稻	2.00 ha	ha	C	
4	認農 D	しいたけ	0.02 ha	ha	しいたけ	0.03 ha	ha	D	
5	認農 E	畜産、水稻、牧草、飼料作物	3.00 ha	ha	畜産、水稻、牧草、飼料作物	3.15 ha	ha	E	
6	認農 F	畜産、牧草、水稻、野菜	8.30 ha	ha	畜産、牧草、水稻、野菜	9.10 ha	ha	F	
7	認農 G	水稻、野菜	1.50 ha	ha	水稻、野菜	7.00 ha	ha	G	
8	認農 H	水稻	1.70 ha	30.00 ha	水稻	7.70 ha	20.50 ha	H	
9	認農 I	水稻、小麦	1.35 ha	0.20 ha	水稻、小麦	4.80 ha	2.67 ha	I	
10	認農 J	畜産、水稻、牧草	1.74 ha	ha	畜産、水稻、牧草	2.40 ha	ha	J	
11	認農 K	水稻、野菜	0.80 ha	ha	水稻、野菜	0.81 ha	ha	K	
12	認農 L	畜産、水稻、牧草	2.00 ha	ha	畜産、水稻、牧草	4.60 ha	ha	L	
13	認農 M	畜産、水稻、牧草	4.00 ha	3.00 ha	畜産、水稻、牧草	4.20 ha	3.00 ha	M	
14	認農 N	畜産、水稻、牧草	1.93 ha	ha	畜産、水稻、牧草	1.93 ha	ha	N	
15	認就 O	水稻、野菜	0.93 ha	ha	水稻、野菜	0.93 ha	ha	O	
16	利用者 P	水稻	0.44 ha	ha	水稻	0.44 ha	ha	利用者	
17	利用者 Q	水稻、野菜	3.30 ha	ha	水稻、野菜	3.30 ha	ha	利用者	
18	利用者 R	水稻	0.61 ha	ha	水稻	0.61 ha	ha	利用者	
19	利用者 S	水稻、野菜	0.75 ha	ha	水稻、野菜	0.75 ha	ha	利用者	
20	利用者 T	水稻、野菜	1.55 ha	ha	水稻、野菜	1.55 ha	ha	利用者	
21	利用者 U	水稻	0.83 ha	ha	水稻	0.83 ha	ha	利用者	
22	利用者 V	水稻、野菜	0.81 ha	ha	水稻、野菜	0.81 ha	ha	利用者	
23	利用者 W	野菜	0.24 ha	ha	野菜	0.24 ha	ha	利用者	
24	利用者 X	水稻	0.69 ha	ha	水稻	0.69 ha	ha	利用者	
25	利用者 Y	水稻	0.57 ha	ha	水稻	0.57 ha	ha	利用者	
26	利用者 Z	水稻、野菜	0.80 ha	ha	水稻、野菜	0.80 ha	ha	利用者	
27	利用者 AA	水稻、野菜	1.46 ha	ha	水稻、野菜	1.46 ha	ha	利用者	
28	利用者 AB	野菜	0.22 ha	ha	野菜	0.22 ha	ha	利用者	
29	利用者 AC	水稻	0.82 ha	ha	水稻	0.82 ha	ha	利用者	
30	利用者 AD	水稻	0.51 ha	ha	水稻	0.51 ha	ha	利用者	
31	利用者 AE	水稻	0.68 ha	ha	水稻	0.68 ha	ha	利用者	
32	利用者 AF	野菜	0.08 ha	ha	野菜	0.08 ha	ha	利用者	
33	利用者 AG	水稻	0.52 ha	ha	水稻	0.52 ha	ha	利用者	
34	利用者 AH	水稻	0.78 ha	ha	水稻	0.78 ha	ha	利用者	
35	利用者 AI	水稻	0.36 ha	ha	水稻	0.36 ha	ha	利用者	
36	利用者 AJ	水稻、野菜	0.74 ha	ha	水稻、野菜	0.74 ha	ha	利用者	
37	利用者 AK	水稻、野菜	1.46 ha	ha	水稻、野菜	1.46 ha	ha	利用者	
38	利用者 AL	水稻	0.12 ha	ha	水稻	0.12 ha	ha	利用者	
39	利用者 AM	水稻、野菜	0.46 ha	ha	水稻、野菜	0.46 ha	ha	利用者	
40	利用者 AN	水稻	0.23 ha	ha	水稻	0.23 ha	ha	利用者	
41	利用者 AO	水稻、野菜	1.29 ha	ha	水稻、野菜	1.29 ha	ha	利用者	
42	利用者 AP	水稻	0.24 ha	ha	水稻	0.24 ha	ha	利用者	
43	利用者 AQ	野菜	0.57 ha	ha	野菜	0.57 ha	ha	利用者	
44	利用者 AR	水稻、野菜	1.32 ha	ha	水稻、野菜	1.32 ha	ha	利用者	
45	利用者 AS	水稻、野菜	0.60 ha	ha	水稻、野菜	0.60 ha	ha	利用者	
46	利用者 AT	野菜	0.15 ha	ha	野菜	0.15 ha	ha	利用者	
47	利用者 AU	水稻	0.10 ha	ha	水稻	0.10 ha	ha	利用者	
48	利用者 AV	水稻、野菜	0.65 ha	ha	水稻、野菜	0.65 ha	ha	利用者	
49	利用者 AW	水稻、野菜	0.70 ha	ha	水稻、野菜	0.70 ha	ha	利用者	
50	利用者 AX	水稻、野菜	0.29 ha	ha	水稻、野菜	0.29 ha	ha	利用者	
51	利用者 AY	水稻	0.42 ha	ha	水稻	0.42 ha	ha	利用者	
52	利用者 AZ	水稻、野菜	1.05 ha	ha	水稻、野菜	1.05 ha	ha	利用者	
53	利用者 BA	水稻、野菜	0.49 ha	ha	水稻、野菜	0.49 ha	ha	利用者	
54	利用者 BB	水稻、野菜	0.67 ha	ha	水稻、野菜	0.67 ha	ha	利用者	
55	利用者 BC	水稻、野菜	0.25 ha	ha	水稻、野菜	0.25 ha	ha	利用者	
56	利用者 BD	野菜	0.04 ha	ha	野菜	0.04 ha	ha	利用者	
57	利用者 BE	水稻、野菜	1.68 ha	ha	水稻、野菜	1.68 ha	ha	利用者	
58	利用者 BF	水稻	0.07 ha	ha	水稻	0.07 ha	ha	利用者	
59	利用者 BG	水稻、野菜	0.82 ha	ha	水稻、野菜	0.82 ha	ha	利用者	
60	利用者 BH	水稻、野菜	0.25 ha	ha	水稻、野菜	0.25 ha	ha	利用者	
61	利用者 BI	水稻、野菜	0.87 ha	ha	水稻、野菜	0.87 ha	ha	利用者	
62	利用者 BJ	水稻、野菜	0.41 ha	ha	水稻、野菜	0.41 ha	ha	利用者	

4 地域内の農業を担う者一覧(目標地図に位置付ける者)

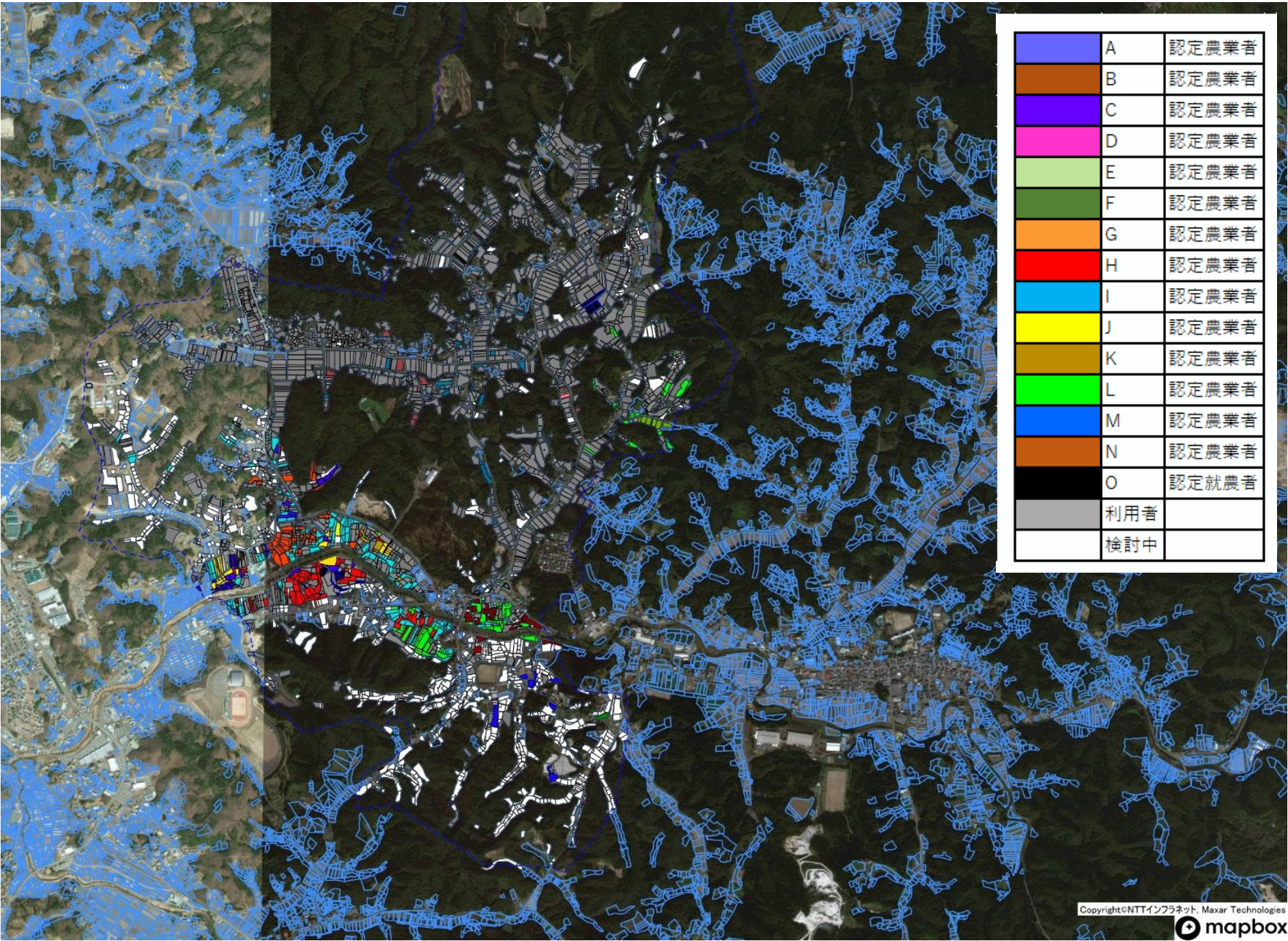
	属性	農業を担う者 (氏名・名称)	現状			10年後 (目標年度:令和 11 年度)				
			経営作目等	経営面積	作業受託面積	経営作目等	経営面積	作業受託面積	目標地図上の表示	備考
63	利用者	BK	水稲	0.05 ha	ha	水稲	0.05 ha	ha	利用者	
64	利用者	BL	水稲	0.22 ha	ha	水稲	0.22 ha	ha	利用者	
65	利用者	BM	水稲、野菜	1.58 ha	ha	水稲、野菜	1.58 ha	ha	利用者	
66	利用者	BN	水稲、野菜	0.08 ha	ha	水稲、野菜	0.08 ha	ha	利用者	
67	利用者	BO	水稲、野菜	0.02 ha	ha	水稲、野菜	0.02 ha	ha	利用者	
68	利用者	BP	水稲、野菜	0.15 ha	ha	水稲、野菜	0.15 ha	ha	利用者	
69	利用者	BQ	水稲	0.75 ha	ha	水稲	0.75 ha	ha	利用者	
70	利用者	BR	水稲、野菜	1.82 ha	ha	水稲、野菜	1.82 ha	ha	利用者	
71	利用者	BS	野菜	0.02 ha	ha	野菜	0.02 ha	ha	利用者	
72	利用者	BT	水稲、野菜	0.57 ha	ha	水稲、野菜	0.57 ha	ha	利用者	
73	利用者	BU	水稲	0.26 ha	ha	水稲	0.26 ha	ha	利用者	
74	利用者	BV	野菜	0.15 ha	ha	野菜	0.15 ha	ha	利用者	
75	利用者	BW	水稲、野菜	0.34 ha	ha	水稲、野菜	0.34 ha	ha	利用者	
76	利用者	BX	水稲	0.07 ha	ha	水稲	0.07 ha	ha	利用者	
77	利用者	BY	水稲、野菜	1.16 ha	ha	水稲、野菜	1.16 ha	ha	利用者	
78	利用者	BZ	野菜	0.16 ha	ha	野菜	0.16 ha	ha	利用者	
79	利用者	CA	水稲、野菜	0.16 ha	ha	水稲、野菜	0.16 ha	ha	利用者	
80	利用者	CB	野菜	0.02 ha	ha	野菜	0.02 ha	ha	利用者	
81	利用者	CC	水稲、野菜	2.26 ha	ha	水稲、野菜	2.26 ha	ha	利用者	
82	利用者	CD	水稲	0.08 ha	ha	水稲	0.08 ha	ha	利用者	
83	利用者	CE	水稲、野菜	0.64 ha	ha	水稲、野菜	0.64 ha	ha	利用者	
84	利用者	CF	水稲	0.37 ha	ha	水稲	0.37 ha	ha	利用者	
85	利用者	CG	水稲、野菜	0.27 ha	ha	水稲、野菜	0.27 ha	ha	利用者	
86	利用者	CH	水稲	0.40 ha	ha	水稲	0.40 ha	ha	利用者	
87	利用者	CI	水稲	0.08 ha	ha	水稲	0.08 ha	ha	利用者	
88	利用者	CJ	水稲	0.29 ha	ha	水稲	0.29 ha	ha	利用者	
89	利用者	CK	水稲	0.12 ha	ha	水稲	0.12 ha	ha	利用者	
90	利用者	CL	水稲	0.15 ha	ha	水稲	0.15 ha	ha	利用者	
91	利用者	CM	水稲	0.23 ha	ha	水稲	0.23 ha	ha	利用者	
92	利用者	CN	水稲	0.16 ha	ha	水稲	0.16 ha	ha	利用者	
93	利用者	CO	水稲	0.42 ha	ha	水稲	0.42 ha	ha	利用者	
94	利用者	CP	水稲	0.06 ha	ha	水稲	0.06 ha	ha	利用者	
95	利用者	CQ	水稲	0.17 ha	ha	水稲	0.17 ha	ha	利用者	
96	利用者	CR	水稲	0.51 ha	ha	水稲	0.51 ha	ha	利用者	
97	利用者	CS	水稲	0.25 ha	ha	水稲	0.25 ha	ha	利用者	
98	利用者	CT	水稲	0.19 ha	ha	水稲	0.19 ha	ha	利用者	
99	利用者	CU	野菜	0.03 ha	ha	野菜	0.03 ha	ha	利用者	
100	利用者	CV	水稲	0.22 ha	ha	水稲	0.22 ha	ha	利用者	
101	利用者	CW	水稲	0.07 ha	ha	水稲	0.07 ha	ha	利用者	
102	利用者	CX	水稲	0.13 ha	ha	水稲	0.13 ha	ha	利用者	
103	利用者	CY	水稲	0.36 ha	ha	水稲	0.36 ha	ha	利用者	
104	利用者	CZ	水稲	0.12 ha	ha	水稲	0.12 ha	ha	利用者	
105	利用者	DA	水稲、野菜	0.22 ha	ha	水稲、野菜	0.22 ha	ha	利用者	
106	利用者	DB	水稲	0.39 ha	ha	水稲	0.39 ha	ha	利用者	
107	利用者	DC	水稲	0.19 ha	ha	水稲	0.19 ha	ha	利用者	
108	利用者	DD	水稲	0.00 ha	ha	水稲	0.00 ha	ha	利用者	
109	利用者	DE	水稲	0.43 ha	ha	水稲	0.43 ha	ha	利用者	
110	利用者	DF	水稲、野菜	0.58 ha	ha	水稲、野菜	0.58 ha	ha	利用者	
111	利用者	DG	水稲	0.20 ha	ha	水稲	0.20 ha	ha	利用者	
112	利用者	DH	水稲	0.48 ha	ha	水稲	0.48 ha	ha	利用者	
113	利用者	DI	水稲	0.17 ha	ha	水稲	0.17 ha	ha	利用者	
114	利用者	DJ	水稲	0.04 ha	ha	水稲	0.04 ha	ha	利用者	
115	利用者	DK	水稲	0.02 ha	ha	水稲	0.02 ha	ha	利用者	
116	利用者	DL	水稲、野菜	0.32 ha	ha	水稲、野菜	0.32 ha	ha	利用者	
117	利用者	DM	水稲	0.06 ha	ha	水稲	0.06 ha	ha	利用者	
118	利用者	DN	水稲、野菜	0.15 ha	ha	水稲、野菜	0.15 ha	ha	利用者	
119	利用者	DO	水稲	0.16 ha	ha	水稲	0.16 ha	ha	利用者	
120	利用者	DP	水稲	0.22 ha	ha	水稲	0.22 ha	ha	利用者	
121	利用者	DQ	水稲	0.01 ha	ha	水稲	0.01 ha	ha	利用者	
122	利用者	DR	水稲	0.03 ha	ha	水稲	0.03 ha	ha	利用者	
123	利用者	DS	水稲	0.31 ha	ha	水稲	0.31 ha	ha	利用者	
124	利用者	DT	水稲、野菜	0.90 ha	ha	水稲、野菜	0.90 ha	ha	利用者	

4 地域内の農業を担う者一覧(目標地図に位置付ける者)

	属性	農業を担う者 (氏名・名称)	現状			10年後 (目標年度:令和 11 年度)				
			経営作目等	経営面積	作業受託 面積	経営作目等	経営面積	作業受託 面積	目標地図上 の表示	備考
125	利用者	DU	野菜	0.18 ha	ha	野菜	0.18 ha	ha	利用者	
126	利用者	DV	水稲、野菜	0.40 ha	ha	水稲、野菜	0.40 ha	ha	利用者	
127	利用者	DW	水稲、野菜	0.18 ha	ha	水稲、野菜	0.18 ha	ha	利用者	
128	利用者	DX	水稲、野菜	0.31 ha	ha	水稲、野菜	0.31 ha	ha	利用者	
129	利用者	DY	水稲	0.54 ha	ha	水稲	0.54 ha	ha	利用者	
130	利用者	DZ	水稲	0.27 ha	ha	水稲	0.27 ha	ha	利用者	
131	利用者	EA	水稲	0.22 ha	ha	水稲	0.22 ha	ha	利用者	
132	利用者	EB	水稲	0.23 ha	ha	水稲	0.23 ha	ha	利用者	
133	利用者	EC	水稲	0.52 ha	ha	水稲	0.52 ha	ha	利用者	
134	利用者	ED	水稲	0.15 ha	ha	水稲	0.15 ha	ha	利用者	
135	利用者	EE	水稲、野菜	0.15 ha	ha	水稲、野菜	0.15 ha	ha	利用者	
136	利用者	EF	水稲	0.01 ha	ha	水稲	0.01 ha	ha	利用者	
137	利用者	EG	水稲、野菜	0.13 ha	ha	水稲、野菜	0.13 ha	ha	利用者	
138	利用者	EH	水稲、野菜	0.40 ha	ha	水稲、野菜	0.40 ha	ha	利用者	
139	利用者	EI	水稲	0.29 ha	ha	水稲	0.29 ha	ha	利用者	
140	利用者	EJ	水稲	0.04 ha	ha	水稲	0.04 ha	ha	利用者	
	計	140経営体		111.69 ha	33.20 ha		134.89 ha	26.17 ha		



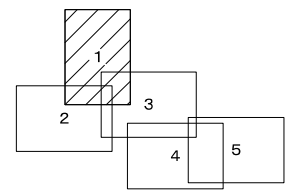
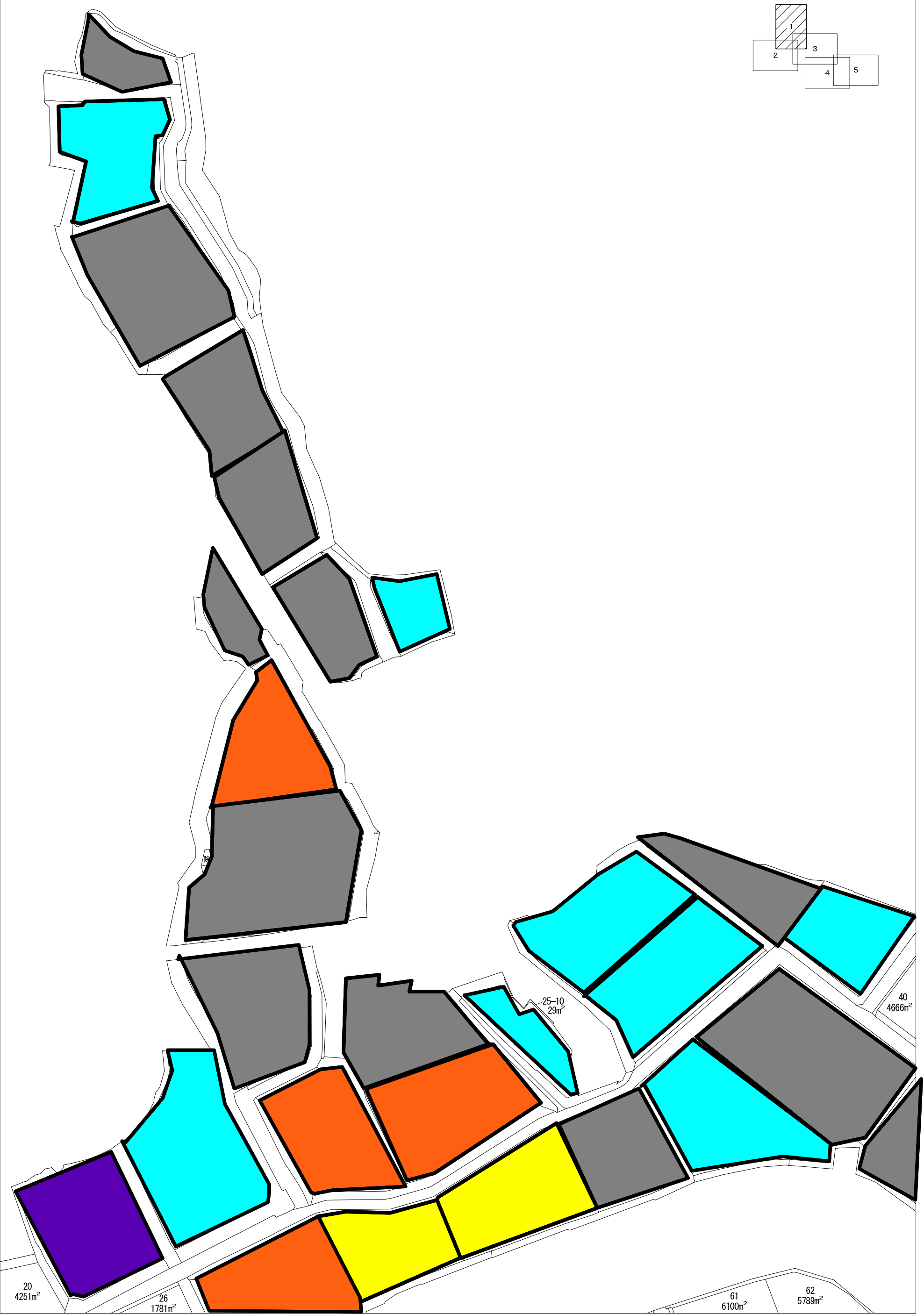
西向地区地域計画目標地図



	A	認定農業者
	B	認定農業者
	C	認定農業者
	D	認定農業者
	E	認定農業者
	F	認定農業者
	G	認定農業者
	H	認定農業者
	I	認定農業者
	J	認定農業者
	K	認定農業者
	L	認定農業者
	M	認定農業者
	N	認定農業者
	O	認定就農者
	利用者	
	検討中	

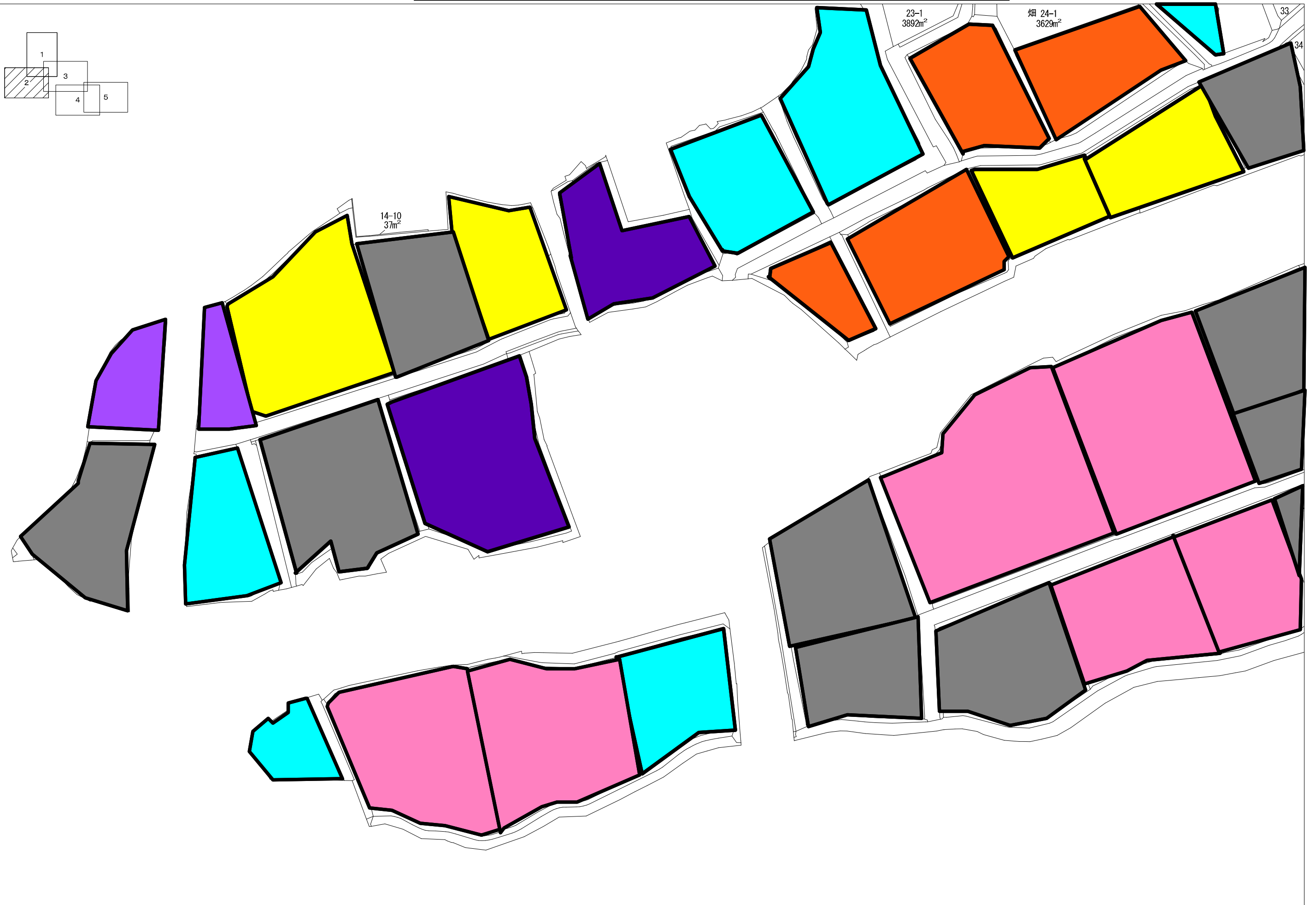
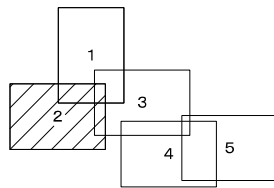


西向地区地域計画目標地図別紙1 (ほ場整備地区)

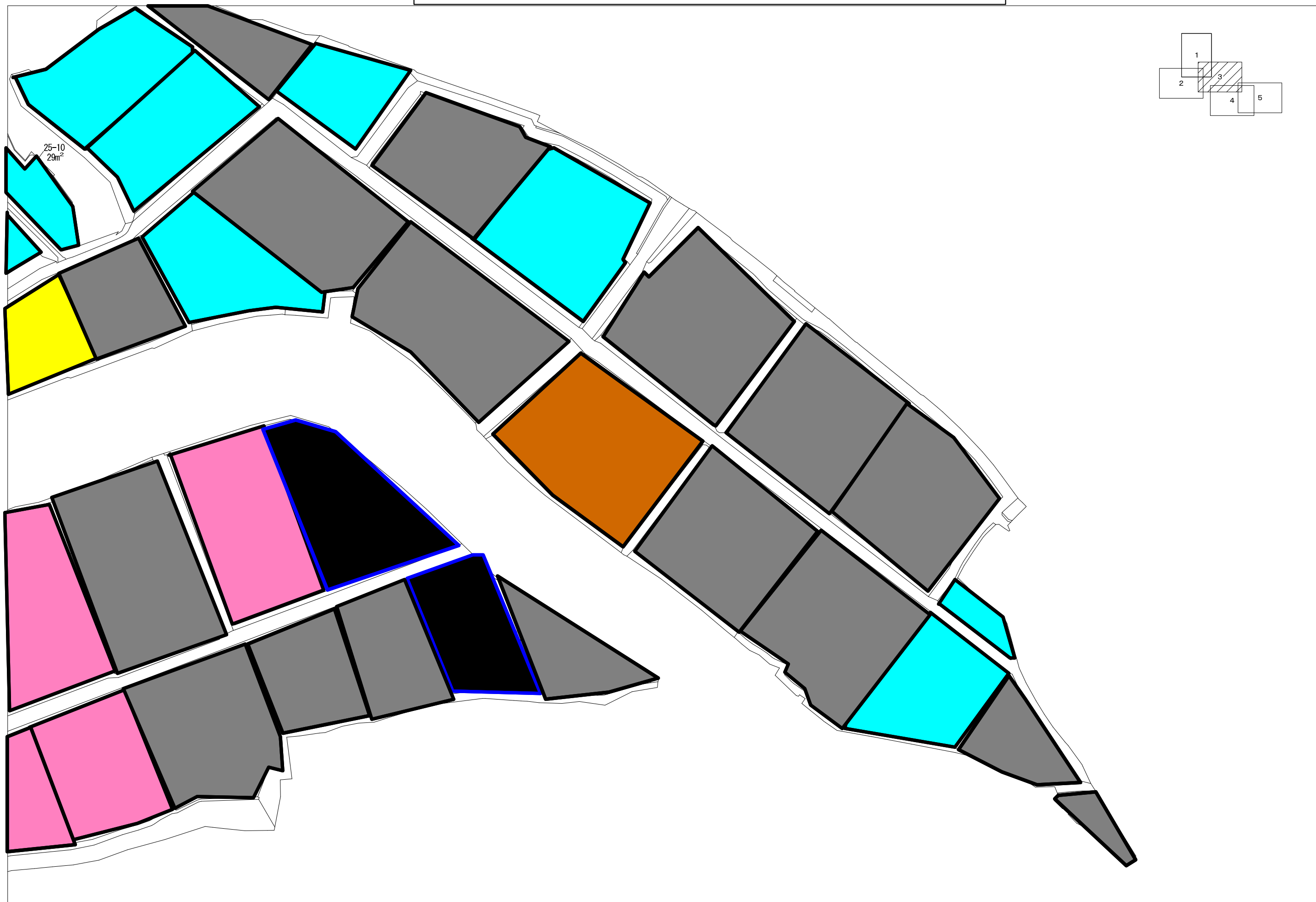




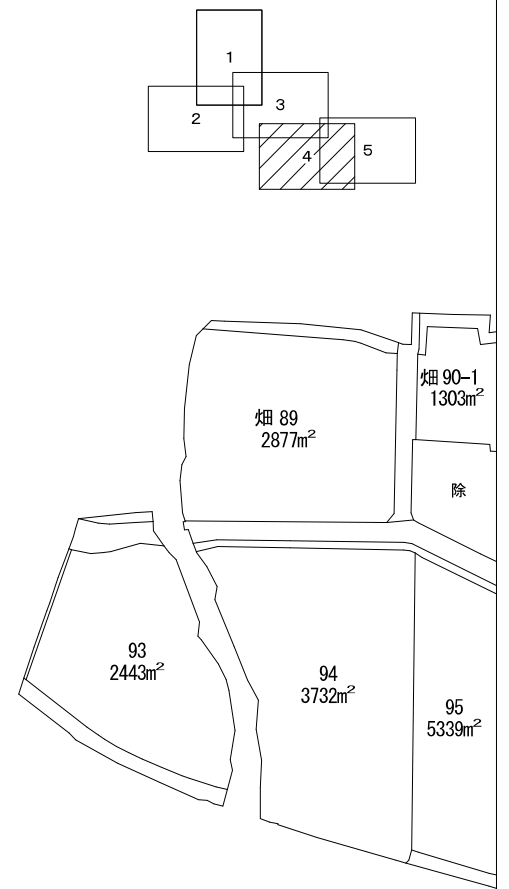
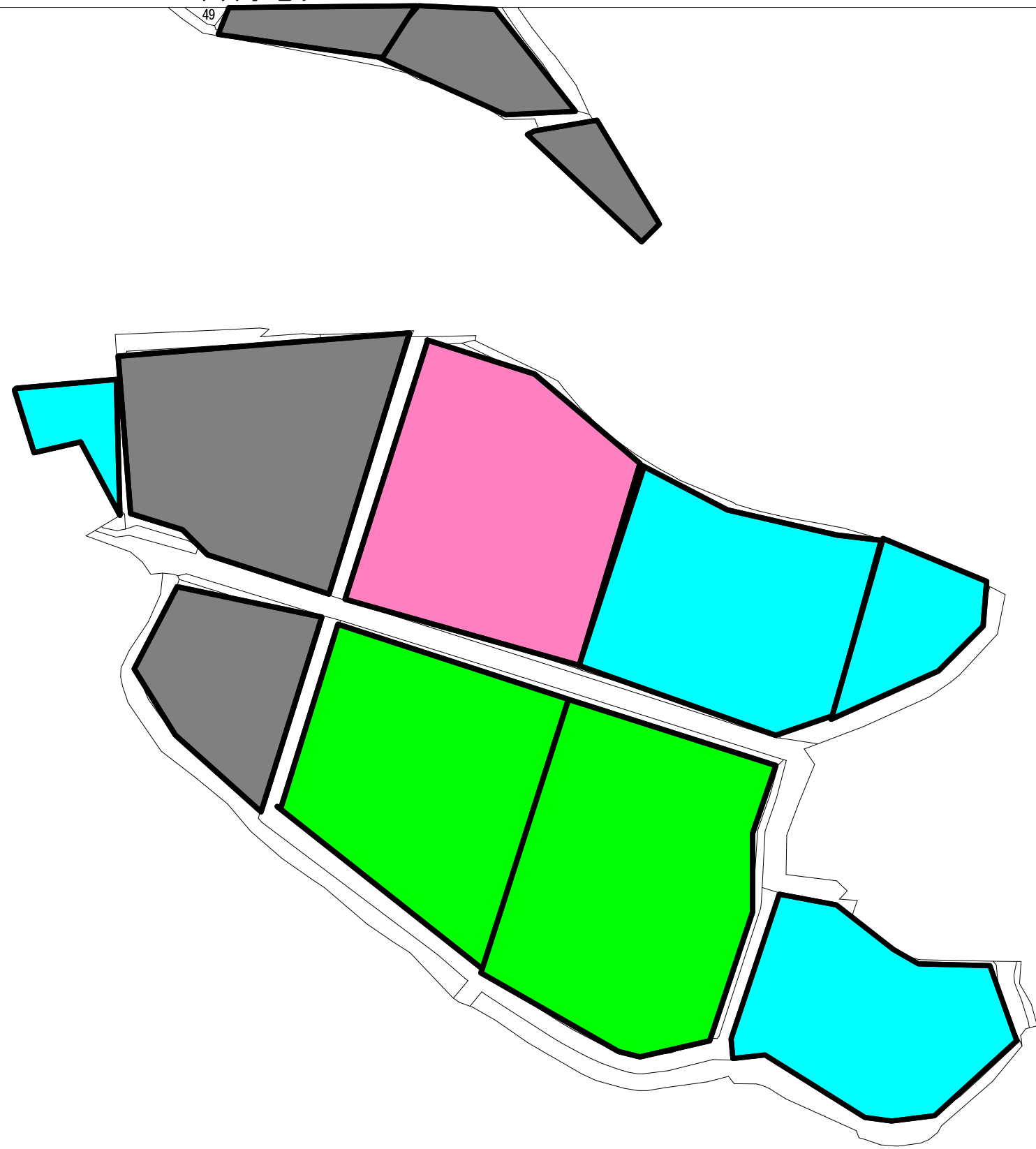
西向地区地域計画目標地図別紙2 (ほ場整備地区)



西向地区地域計画目標地図別紙3 (ほ場整備地区)



西向地区地域計画目標地図別紙4 （ほ場整備地区）



西向地区地域計画目標地図別紙5 （ほ場整備地区）

