

地域計画

策定年月日	令和7年3月19日
更新年月日	令和8年3月30日 (第2回)
目標年度	令和16年度
市町村名 (市町村コード)	田村市 211
地域名 (地域内農業集落名)	移地区 (上道、上移東部、上移町、上移北部、上移西部、東作、北移町、西作、大石、水中内、越田和、南移町、戸引、沖田、中洞、大段田和、下馬沢、女房内、横道)

注:「地域名」欄には、協議の場が設けられた区域を記載し、農林業センサスの農業集落名を記載してください。

1 地域における農業の将来の在り方

(1) 地域計画の区域の状況

区域内の農用地等面積(農業上の利用が行われる農用地等の区域)	827.98 ha
① 農業振興地域のうち農用地区域内の農地面積	794.26 ha
② 田の面積	300.94 ha
③ 畑の面積(果樹、茶等を含む)	493.32 ha
④ 区域内において、規模縮小などの意向のある農地面積の合計	16.56 ha
⑤ 区域内において、今後農業を担う者が引き受ける意向のある農地面積の合計	36.5 ha
(参考)区域内における〇才以上の農業者の農地面積の合計	ha
うち後継者不在の農業者の農地面積の合計	ha
(備考)	

注1:①については、農業振興地域担当部局と調整の上、記載してください。
 2:②及び③については、農業委員会の農地台帳の面積(現況地目)に基づき記載してください。
 3:④については、規模縮小又は離農の意向のある農地面積を記載してください。
 4:⑤については、区域内に特定することができない場合には、引き受ける意向のあるすべての農地面積を記載の上、備考欄にその旨記載してください。
 5:(参考)の区域内における〇才以上の農業者の農地面積等については、できる限り記載するように努めてください。
 6:「区域内の農用地等面積」に遊休農地が含まれている場合には、備考欄にその面積を記載してください。

(2) 地域農業の現状及び課題

船引町から、北東に位置する。移ヶ岳の先、ふもとに南から北、東へ広く、広がっている。
 農業者は高齢者が多く、今後は農業者の後継者不足による離農数の増加と、それによる耕作放棄地の増加が予想される。
 中山間地域のため傾斜地や基盤整備未実施の小規模・不整形な農地が分散している。
 平成27年から、地元有志による集落営農・検討会を幾度も重ね、平成28年には、「北移町・東作地区営農組合」が設立した経緯があり、地域の担い手の支援・育成や新たな担い手の確保に取り組んでいる。

(3) 地域における農業の将来の在り方(作物の生産や栽培方法については、必須記載事項)

水稻を中心に生産し、遊休農地については、中山間地域等直接支払交付金や多面的機能支払交付金を活用し、水路農道等共同施設の保全と農用地の維持管理を行う。
 地域特産ブランド野菜の創出をという声から、新たな土地利用作物(畑作振興作物)の導入を検討する。また、標高が高い土地に適した温度差を好む作物、収益の高い作物を重点に検討していく。

2 農業の将来の在り方に向けた農用地の効率的かつ総合的な利用に関する目標

(1) 農用地の効率的かつ総合的な利用に関する方針			
農地中間管理機構への貸し付けを進め、担い手への集積・集約化を基本として農地利用を進める。 中心的経営体は、水稻を主体に、野菜を組み入れた複合経営に取り組む。			
(2) 担い手(効率的かつ安定的な経営を営む者)に対する農用地の集積に関する目標			
現状の集積率	11	%	将来の目標とする集積率
			37 %
(3) 農用地の集団化(集約化)に関する目標			
2(1)のとおり集積を図り、37%の集積率を目指す。			

5 農業支援サービス事業者一覧(任意記載事項)

番号	事業体名 (氏名・名称)	作業内容	対象品目
1	福島さくら農業協同組合	播種、育苗、肥料、貯蔵ほか	水稲、野菜など
2	シルバー人材センター	草刈り作業ほか	水稲など

6 目標地図(別添のとおり)

7 基盤法第22条の3(地域計画に係る提案の特例)を活用する場合には、以下を記載してください。

農用地所有者等数(人)		うち計画同意者数(人・%)	
-------------	--	---------------	--

注1:「農用地所有者等」欄には、区域内の農用地等の所有者、賃借人等の使用収益権者の数を記載してください。

注2:「うち計画同意者数」欄には、同意者数を記載してください。

注3:提案する地区の対象となる範囲を目標地図に明記してください。

(留意事項)

農業を担う者を位置付ける際、これらの者の氏名が含まれた地域計画について、法令に基づく手続として、本人の同意なく、関係者の意見聴取や、地域計画の案の縦覧、地域計画の公告を行うことができますが、個人情報保有に当たっては、利用目的をできる限り特定し、本人から直接書面に記録された個人情報を取得するときは、あらかじめ、本人に対し、その利用目的を明示してください。

また、市町村の公報への掲載等とは別に、インターネットの利用により関係者以外の不特定多数に対して情報を提供する場合は、氏名を削除するなど配慮してください。

必要に応じて区域内の農用地の一覧を参考として添付してください。

4 地域内の農業を担う者一覧(目標地図に位置付ける者)

属性	農業を担う者 (氏名・名称)	現状			10年後 (目標年度:令和16年度)				
		経営作目等	経営面積	作業受託面積	経営作目等	経営面積	作業受託面積	目標地図上の表示	備考
1	利用者 A	稲粟、畜産、水稲、飼料作物	3.2 ha	ha	稲粟、畜産、水稲、飼料作物	3.2 ha	ha	A	
2	認農 B	水稲、野菜、甘藷	1.35 ha	0.9 ha	野菜、水稲、甘藷	3.31 ha	1 ha	B	
3	認農 C	水稲、蕎麦	1.83 ha	ha	水稲、蕎麦	3.51 ha	ha	C	
4	認農 D	畜産、水稲、野菜、牧草	4.42 ha	ha	畜産、野菜、水稲、牧草	10.3 ha	ha	D	
5	利用者 E	畜産、水稲、牧草	2.9 ha	ha	畜産、水稲、牧草	2.9 ha	ha	E	
6	利用者 F	稲粟、葉たばこ、水稲、牧草、飼料作物	2.15 ha	ha	稲粟、葉たばこ、水稲、牧草、飼料作物	2.6 ha	ha	F	
7	認農 G	稲粟、水稲、野菜、牧草、飼料作物	1.8 ha	ha	水稲、野菜	0.9 ha	ha	G	
8	認農 H	水稲	11 ha	6.67 ha	水稲	16 ha	9 ha	H	
9	認農 I	葉たばこ、水稲、野菜	1.45 ha	ha	葉たばこ、水稲、野菜	1.65 ha	ha	I	
10	認農 J	葉たばこ、水稲	1.8 ha	ha	葉たばこ、水稲	1.8 ha	ha	J	
11	認農 K	野菜、甘藷	1.3 ha	ha	野菜	1.3 ha	ha	K	
12	利用者 L	葉たばこ、水稲、野菜	0.7 ha	ha	水稲、葉たばこ、野菜	2.2 ha	ha	L	
13	認農 M	水稲、野菜	0.5 ha	0.9 ha	水稲、野菜	1.55 ha	0.9 ha	M	
14	認農 N	水稲、野菜	2.63 ha	1.67 ha	水稲、野菜	5.2 ha	1.67 ha	N	
15	認農 O	水稲、野菜	0.53 ha	ha	水稲、野菜	4.12 ha	1.3 ha	O	
16	認農 P	水稲、野菜、果樹	14.3 ha	ha	水稲、野菜、果樹	25.45 ha	4 ha	P	
17	認農 Q	野菜	0.25 ha	ha	野菜	0.38 ha	ha	Q	
18	認農 R	稲粟、水稲、野菜、飼料作物	10.41 ha	0.67 ha	稲粟、水稲、飼料作物、野菜	12.15 ha	0.83 ha	R	
19	認農 S	めん羊	- ha	ha	めん羊	- ha	ha	S	
20	利用者 T	水稲、野菜	0.6 ha	ha	水稲、野菜	0.6 ha	ha	利用者	
21	利用者 U	水稲、野菜	0.8 ha	ha	水稲、野菜	0.8 ha	ha	利用者	
22	利用者 V	野菜	0.13 ha	ha	野菜	0.13 ha	ha	利用者	
23	利用者 W	水稲、野菜	0.19 ha	ha	水稲、野菜	0.19 ha	ha	利用者	
24	利用者 X	水稲、野菜	0.44 ha	ha	水稲、野菜	0.44 ha	ha	利用者	
25	利用者 Y	水稲、野菜	0.24 ha	ha	水稲、野菜	0.24 ha	ha	利用者	
26	利用者 Z	水稲、野菜	0.45 ha	ha		0 ha	ha	利用者	
27	利用者 AA	水稲、野菜	0.36 ha	ha	水稲、野菜	0.36 ha	ha	利用者	
28	利用者 AB	水稲	2.39 ha	ha	水稲	0.19 ha	ha	利用者	
29	利用者 AC	水稲、野菜	1.3 ha	ha	水稲、野菜	1.3 ha	ha	利用者	
30	利用者 AD	水稲、野菜	0.81 ha	ha	水稲、野菜	0.81 ha	ha	利用者	
31	利用者 AE	水稲	0.1 ha	ha	水稲	0.1 ha	ha	利用者	
32	利用者 AF	水稲、野菜	0.9 ha	ha	水稲、野菜	0.9 ha	ha	利用者	
33	認就 AG	野菜	0.1 ha	ha	野菜	0.37 ha	ha	利用者	
34	利用者 AH	水稲、野菜	0.85 ha	ha	水稲、野菜	0.85 ha	ha	利用者	
35	利用者 AI	水稲	0.3 ha	ha	水稲	0.3 ha	ha	利用者	
36	利用者 AJ	水稲、野菜	0.3 ha	ha	水稲、野菜	0.3 ha	ha	利用者	
37	利用者 AK	水稲、野菜	0.5 ha	ha		0 ha	ha	利用者	
38	利用者 AL	水稲、野菜	0.85 ha	ha	水稲、野菜	0.85 ha	ha	利用者	
39	利用者 AM	水稲、野菜	0.8 ha	ha	水稲、野菜	0.8 ha	ha	利用者	
40	利用者 AN	水稲、野菜	1.1 ha	ha	水稲、野菜	0.8 ha	ha	利用者	
41	利用者 AO	水稲、野菜	1.3 ha	ha		0 ha	ha	利用者	
42	利用者 AP	水稲、野菜	10.7 ha	ha	水稲、野菜	12.2 ha	ha	利用者	
43	利用者 AQ	水稲、野菜	2.44 ha	ha	水稲、野菜	2.44 ha	ha	利用者	
44	利用者 AR	水稲、野菜	0.6 ha	ha	水稲、野菜	0.6 ha	ha	利用者	
45	利用者 AS	水稲、野菜	0.04 ha	ha	水稲、野菜	0.04 ha	ha	利用者	
46	利用者 AT	水稲、野菜	1.2 ha	ha	水稲、野菜	1.2 ha	ha	利用者	
47	利用者 AW	水稲、野菜	0.21 ha	ha		0 ha	ha	利用者	
48	利用者 AX	野菜	0.17 ha	ha	野菜	0.17 ha	ha	利用者	
49	利用者 AY	水稲、野菜	15.5 ha	ha	水稲、野菜	15.5 ha	ha	利用者	
50	利用者 AZ	水稲、野菜	0.85 ha	ha	水稲、野菜	0.5 ha	ha	利用者	
51	利用者 BA	水稲、野菜	0.8 ha	ha	水稲、野菜	0.8 ha	ha	利用者	
52	利用者 BB	水稲、野菜	1.24 ha	ha		0 ha	ha	利用者	
53	利用者 BC	水稲、野菜	0.9 ha	ha		0 ha	ha	利用者	
54	利用者 BD	水稲、野菜	0.35 ha	ha	水稲、野菜	0.35 ha	ha	利用者	
55	利用者 BE	水稲、野菜	0.7 ha	ha	水稲、野菜	0.7 ha	ha	利用者	
56	利用者 BF	水稲、野菜	1 ha	ha	水稲、野菜	1 ha	ha	利用者	
57	利用者 BG	水稲、野菜	0.5 ha	ha	水稲、野菜	0.4 ha	ha	利用者	
58	利用者 BH	水稲	0.5 ha	ha	水稲	0.2 ha	ha	利用者	
59	利用者 BI	水稲、野菜	0.79 ha	ha	水稲、野菜	0.79 ha	ha	利用者	
60	利用者 BJ	水稲、野菜	0.63 ha	ha	水稲、野菜	0.63 ha	ha	利用者	

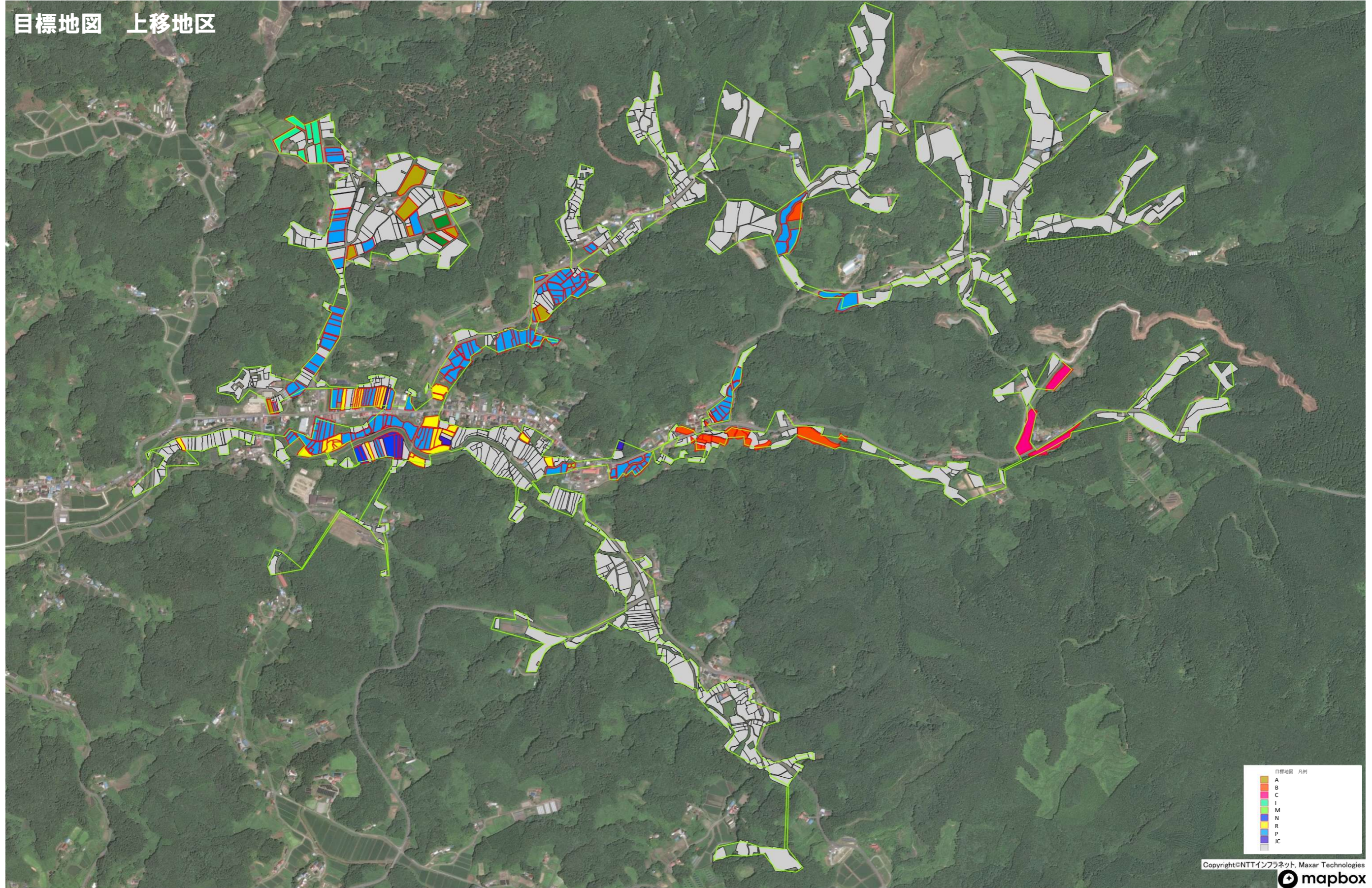
61	利用者	BK	水稻、野菜	0.99	ha	ha	水稻、野菜	0.99	ha	ha	利用者	
62	利用者	BL	水稻、野菜	0.75	ha	ha		0	ha	ha	利用者	
63	利用者	BM	水稻、野菜	1.5	ha	ha		0	ha	ha	利用者	
64	利用者	BN	水稻、野菜	0.8	ha	ha		0	ha	ha	利用者	
65	利用者	BO	水稻、野菜	0.82	ha	ha	水稻、野菜	0.82	ha	ha	利用者	
66	利用者	BP	水稻、野菜	0.98	ha	ha	水稻、野菜	0.98	ha	ha	利用者	
67	利用者	BQ	水稻、野菜	0.3	ha	ha	水稻、野菜	0.3	ha	ha	利用者	
68	利用者	BR	水稻、野菜	0.22	ha	ha	野菜	0.1	ha	ha	利用者	
69	利用者	BS	水稻、野菜	0.3	ha	ha	水稻、野菜	0.3	ha	ha	利用者	
70	利用者	BT	水稻、野菜	1.5	ha	ha	水稻、野菜	1.5	ha	ha	利用者	
71	利用者	BU	水稻、野菜	1.3	ha	ha		0	ha	ha	利用者	
72	利用者	BV	水稻、野菜	0.84	ha	ha	水稻、野菜	0.84	ha	ha	利用者	
73	利用者	BW	水稻、野菜	2.56	ha	ha	水稻、野菜	2.56	ha	ha	利用者	
74	利用者	BX	水稻、野菜	1.3	ha	ha	水稻、野菜	1.3	ha	ha	利用者	
75	利用者	BY	水稻、野菜	1.59	ha	ha	水稻、野菜	1.59	ha	ha	利用者	
76	利用者	BZ	水稻、野菜	0.23	ha	ha	水稻、野菜	0.23	ha	ha	利用者	
77	利用者	CA	野菜	0.11	ha	ha	野菜	0.11	ha	ha	利用者	
78	利用者	CB	水稻、野菜	0.27	ha	ha		0	ha	ha	利用者	
79	利用者	CC	水稻、野菜	2.11	ha	ha	水稻、野菜	2.11	ha	ha	利用者	
80	利用者	CD	水稻、野菜	0.55	ha	ha		0	ha	ha	利用者	
81	利用者	CE	水稻、野菜	10.2	ha	ha	水稻、野菜	9.3	ha	ha	利用者	
82	利用者	CF	水稻、野菜	0.51	ha	ha	水稻、野菜	0.51	ha	ha	利用者	
83	利用者	CG	水稻、野菜	0.5	ha	ha		0	ha	ha	利用者	
84	利用者	CH	野菜	0.4	ha	ha	野菜	0.4	ha	ha	利用者	
85	利用者	CI	水稻、野菜	0.75	ha	ha	野菜	0.15	ha	ha	利用者	
86	利用者	CJ	水稻、野菜	0.4	ha	ha	水稻、野菜	0.4	ha	ha	利用者	
87	利用者	CK	水稻	0.5	ha	ha	水稻	0.5	ha	ha	利用者	
88	利用者	CL	野菜	0.1	ha	ha		0	ha	ha	利用者	
89	利用者	CM	水稻、野菜	1.25	ha	ha	水稻、野菜	1.25	ha	ha	利用者	
90	利用者	CN	水稻	0.3	ha	ha	水稻	0.3	ha	ha	利用者	
91	利用者	CO	水稻、野菜	1.7	ha	ha		0	ha	ha	利用者	
92	利用者	CP	水稻、野菜	0.7	ha	ha		0	ha	ha	利用者	
93	利用者	CQ	水稻、野菜	1.1	ha	ha		0	ha	ha	利用者	
94	利用者	CR	水稻、野菜	0.9	ha	ha	水稻、野菜	0.9	ha	ha	利用者	
95	利用者	CS	水稻、野菜	0.95	ha	ha		0	ha	ha	利用者	
96	利用者	CT	水稻、野菜	11.1	ha	ha	水稻、野菜	6.05	ha	ha	CT	
97	利用者	CU	水稻、野菜	0.9	ha	ha	水稻、野菜	0.3	ha	ha	利用者	
98	利用者	CV	水稻、野菜	1.3	ha	ha		0	ha	ha	利用者	
99	利用者	CW	水稻、野菜	1.4	ha	ha	水稻、野菜	1.4	ha	ha	利用者	
100	利用者	CX	水稻、野菜	2	ha	ha	水稻、野菜	2	ha	ha	利用者	
101	利用者	CY	水稻、野菜	1	ha	ha	水稻、野菜	1	ha	ha	利用者	
102	利用者	CZ	水稻、野菜	0.91	ha	ha	水稻、野菜	0.91	ha	ha	利用者	
103	利用者	DA	水稻、野菜	1	ha	ha	水稻、野菜	1	ha	ha	利用者	
104	利用者	DB	水稻、野菜	0.65	ha	ha	水稻、野菜	0.65	ha	ha	利用者	
105	利用者	DC	水稻、野菜	1.7	ha	ha	水稻、野菜	1.7	ha	ha	利用者	
106	利用者	DD	水稻、野菜	1.1	ha	ha	水稻、野菜	1.1	ha	ha	利用者	
107	利用者	DE	水稻、野菜	1.3	ha	ha	水稻、野菜	0.5	ha	ha	利用者	
108	利用者	DF	野菜	2.8	ha	ha	野菜	0.8	ha	ha	利用者	
109	利用者	DG	水稻、野菜	1.1	ha	ha		0	ha	ha	利用者	
110	利用者	DH	水稻、野菜	1.7	ha	ha	水稻、野菜	1	ha	ha	利用者	
111	利用者	DI	水稻	5	ha	ha	水稻	5	ha	ha	利用者	
112	利用者	DJ	水稻	0.7	ha	ha		0	ha	ha	利用者	
113	利用者	DK	水稻、野菜	0.9	ha	ha	水稻、野菜	0.9	ha	ha	利用者	
114	利用者	DL	水稻、野菜	1.52	ha	ha	水稻、野菜	0.02	ha	ha	利用者	
115	利用者	DM	水稻、野菜	2.4	ha	ha	水稻、野菜	2.4	ha	ha	DM	
116	利用者	DN	水稻	0.24	ha	ha	水稻	0.24	ha	ha	利用者	
117	利用者	DO	水稻	0.51	ha	ha	水稻	0.51	ha	ha	利用者	
118	利用者	DP	水稻	0.29	ha	ha	水稻	0.29	ha	ha	利用者	
119	利用者	DQ	水稻	1.31	ha	ha	水稻	1.31	ha	ha	利用者	
120	利用者	DR	水稻	0.7	ha	ha	水稻	0.7	ha	ha	利用者	

121	利用者	DS	水稻	0.38	ha	ha	水稻	0.38	ha	ha	利用者	
122	利用者	DT	水稻	0.73	ha	ha	水稻	0.73	ha	ha	利用者	
123	利用者	DU	水稻	0.13	ha	ha	水稻	0.13	ha	ha	利用者	
124	利用者	DV	水稻	0.93	ha	ha	水稻	0.93	ha	ha	利用者	
125	利用者	DW	水稻	0.08	ha	ha	水稻	0.08	ha	ha	利用者	
126	利用者	DX	水稻	0.26	ha	ha	水稻	0.26	ha	ha	利用者	
127	利用者	DY	水稻	0.61	ha	ha	水稻	0.61	ha	ha	利用者	
128	利用者	DZ	水稻	0.36	ha	ha	水稻	0.36	ha	ha	利用者	
129	利用者	EA	水稻	0.49	ha	ha	水稻	0.49	ha	ha	利用者	
130	利用者	EB	水稻	0.95	ha	ha	水稻	0.95	ha	ha	利用者	
131	利用者	EC	水稻	0.76	ha	ha	水稻	0.76	ha	ha	利用者	
132	利用者	ED	水稻	0.55	ha	ha	水稻	0.55	ha	ha	利用者	
133	利用者	EE	水稻	1.25	ha	ha	水稻	1.25	ha	ha	利用者	
134	利用者	EF	水稻	0.41	ha	ha	水稻	0.41	ha	ha	利用者	
135	利用者	EG	水稻	0.81	ha	ha	水稻	0.81	ha	ha	利用者	
136	利用者	EH	水稻	0.3	ha	ha	水稻	0.3	ha	ha	利用者	
137	利用者	EI	水稻	0.54	ha	ha	水稻	0.54	ha	ha	利用者	
138	利用者	EJ	水稻	0.38	ha	ha	水稻	0.38	ha	ha	利用者	
139	利用者	EK	水稻	0.52	ha	ha	水稻	0.52	ha	ha	利用者	
140	利用者	EL	水稻	1.04	ha	ha	水稻	1.04	ha	ha	利用者	
141	利用者	EM	水稻	0.19	ha	ha	水稻	0.19	ha	ha	利用者	
142	利用者	EN	水稻	0.49	ha	ha	水稻	0.49	ha	ha	利用者	
143	利用者	EO	水稻	0.34	ha	ha	水稻	0.34	ha	ha	利用者	
144	利用者	EP	水稻	2.62	ha	ha	水稻	2.62	ha	ha	利用者	
145	利用者	EQ	水稻	0.12	ha	ha	水稻	0.12	ha	ha	利用者	
146	利用者	ER	水稻	0.55	ha	ha	水稻	0.55	ha	ha	利用者	
147	利用者	ES	水稻	0.57	ha	ha	水稻	0.57	ha	ha	利用者	
148	利用者	ET	水稻	0.2	ha	ha	水稻	0.2	ha	ha	利用者	
149	利用者	EU	水稻	0.29	ha	ha	水稻	0.29	ha	ha	利用者	
150	利用者	EV	水稻	0.23	ha	ha	水稻	0.23	ha	ha	利用者	
151	利用者	EW	水稻	0.41	ha	ha	水稻	0.41	ha	ha	利用者	
152	利用者	EX	水稻	0.38	ha	ha	水稻	0.38	ha	ha	利用者	
153	利用者	EY	水稻	0.28	ha	ha	水稻	0.28	ha	ha	利用者	
154	利用者	EZ	水稻	0.54	ha	ha	水稻	0.54	ha	ha	利用者	
155	利用者	FA	水稻	0.38	ha	ha	水稻	0.38	ha	ha	利用者	
156	利用者	FB	水稻	0.48	ha	ha	水稻	0.48	ha	ha	利用者	
157	利用者	FC	水稻	0.64	ha	ha	水稻	0.64	ha	ha	利用者	
158	利用者	FD	水稻	0.61	ha	ha	水稻	0.61	ha	ha	利用者	
159	利用者	FE	水稻	0.45	ha	ha	水稻	0.45	ha	ha	利用者	
160	利用者	FF	水稻	0.2	ha	ha	水稻	0.2	ha	ha	利用者	
161	利用者	FG	水稻	0.41	ha	ha	水稻	0.41	ha	ha	利用者	
162	利用者	FH	水稻	0.11	ha	ha	水稻	0.11	ha	ha	利用者	
163	利用者	FI	水稻	0.57	ha	ha	水稻	0.57	ha	ha	利用者	
164	利用者	FJ	水稻	0.44	ha	ha	水稻	0.44	ha	ha	利用者	
165	利用者	FK	水稻	0.22	ha	ha	水稻	0.22	ha	ha	利用者	
166	利用者	FL	水稻	0.12	ha	ha	水稻	0.12	ha	ha	利用者	
167	利用者	FM	水稻	0.2	ha	ha	水稻	0.2	ha	ha	利用者	
168	利用者	FN	水稻	0.16	ha	ha	水稻	0.16	ha	ha	利用者	
169	利用者	FO	水稻	0.22	ha	ha	水稻	0.22	ha	ha	利用者	
170	利用者	FP	水稻	0.34	ha	ha	水稻	0.34	ha	ha	利用者	
171	利用者	FQ	水稻	0.38	ha	ha	水稻	0.38	ha	ha	利用者	
172	利用者	FR	水稻	0.77	ha	ha	水稻	0.77	ha	ha	利用者	
173	利用者	FS	水稻	1.62	ha	ha	水稻	1.62	ha	ha	利用者	
174	利用者	FT	水稻	0.54	ha	ha	水稻	0.54	ha	ha	利用者	
175	利用者	FU	水稻	0.28	ha	ha	水稻	0.28	ha	ha	利用者	
176	利用者	FV	水稻	1.41	ha	ha	水稻	1.41	ha	ha	利用者	
177	利用者	FW	水稻	0.42	ha	ha	水稻	0.42	ha	ha	利用者	
178	利用者	FX	水稻	1.16	ha	ha	水稻	1.16	ha	ha	利用者	
179	利用者	FY	水稻	0.56	ha	ha	水稻	0.56	ha	ha	利用者	
180	利用者	FZ	水稻	0.48	ha	ha	水稻	0.48	ha	ha	利用者	

181	利用者	GA	水稻	1.14 ha	ha	水稻	1.14 ha	ha	利用者	
182	利用者	GB	水稻	0.73 ha	ha	水稻	0.73 ha	ha	利用者	
183	利用者	GC	水稻	0.43 ha	ha	水稻	0.43 ha	ha	利用者	
184	利用者	GD	水稻	0.87 ha	ha	水稻	0.87 ha	ha	利用者	
185	利用者	GE	水稻	0.58 ha	ha	水稻	0.58 ha	ha	利用者	
186	利用者	GF	水稻	0.51 ha	ha	水稻	0.51 ha	ha	利用者	
187	利用者	GG	水稻	1.08 ha	ha	水稻	1.08 ha	ha	利用者	
188	利用者	GH	水稻	0.57 ha	ha	水稻	0.57 ha	ha	利用者	
189	利用者	GI	水稻	0.6 ha	ha	水稻	0.6 ha	ha	利用者	
190	利用者	GJ	水稻	0.22 ha	ha	水稻	0.22 ha	ha	利用者	
191	利用者	GK	水稻	0.26 ha	ha	水稻	0.26 ha	ha	利用者	
192	利用者	GL	水稻	0.16 ha	ha	水稻	0.16 ha	ha	利用者	
193	利用者	GM	水稻	0.21 ha	ha	水稻	0.21 ha	ha	利用者	
194	利用者	GN	水稻	0.06 ha	ha	水稻	0.06 ha	ha	利用者	
195	利用者	GO	水稻	0.5 ha	ha	水稻	0.5 ha	ha	利用者	
196	利用者	GP	水稻	0.63 ha	ha	水稻	0.63 ha	ha	利用者	
197	利用者	GQ	水稻	0.4 ha	ha	水稻	0.4 ha	ha	利用者	
198	利用者	GR	水稻	0.53 ha	ha	水稻	0.53 ha	ha	利用者	
199	利用者	GS	水稻	0.18 ha	ha	水稻	0.18 ha	ha	利用者	
200	利用者	GT	水稻	0.26 ha	ha	水稻	0.26 ha	ha	利用者	
201	利用者	GU	水稻	0.25 ha	ha	水稻	0.25 ha	ha	利用者	
202	利用者	GV	水稻	0.08 ha	ha	水稻	0.08 ha	ha	利用者	
203	利用者	GW	水稻	0.83 ha	ha	水稻	0.83 ha	ha	利用者	
204	利用者	GX	水稻	0.19 ha	ha	水稻	0.19 ha	ha	利用者	
205	利用者	GY	水稻	0.36 ha	ha	水稻	0.36 ha	ha	利用者	
206	利用者	GZ	水稻	0.23 ha	ha	水稻	0.23 ha	ha	利用者	
207	利用者	HA	水稻	0.13 ha	ha	水稻	0.13 ha	ha	利用者	
208	利用者	HB	水稻	0.46 ha	ha	水稻	0.46 ha	ha	利用者	
209	利用者	HC	水稻	0.62 ha	ha	水稻	0.62 ha	ha	利用者	
210	利用者	HD	水稻	0.29 ha	ha	水稻	0.29 ha	ha	利用者	
211	利用者	HE	水稻	0.16 ha	ha	水稻	0.16 ha	ha	利用者	
212	利用者	HF	水稻	0.14 ha	ha	水稻	0.14 ha	ha	利用者	
213	利用者	HG	水稻	0.66 ha	ha	水稻	0.66 ha	ha	利用者	
214	利用者	HH	水稻	0.5 ha	ha	水稻	0.5 ha	ha	利用者	
215	利用者	HI	水稻	0.37 ha	ha	水稻	0.37 ha	ha	利用者	
216	利用者	HJ	水稻	0.33 ha	ha	水稻	0.33 ha	ha	利用者	
217	利用者	HK	水稻	0.07 ha	ha	水稻	0.07 ha	ha	利用者	
218	利用者	HL	水稻	0.51 ha	ha	水稻	0.51 ha	ha	利用者	
219	利用者	HM	水稻	1.01 ha	ha	水稻	1.01 ha	ha	利用者	
220	利用者	HN	水稻	0.13 ha	ha	水稻	0.13 ha	ha	利用者	
221	利用者	HO	水稻	0.19 ha	ha	水稻	0.19 ha	ha	利用者	
222	利用者	HP	水稻	0.13 ha	ha	水稻	0.13 ha	ha	利用者	
223	利用者	HQ	水稻	0.42 ha	ha	水稻	0.42 ha	ha	利用者	
224	利用者	HR	水稻	0.15 ha	ha	水稻	0.15 ha	ha	利用者	
225	利用者	HS	水稻	0.49 ha	ha	水稻	0.49 ha	ha	利用者	
226	利用者	HT	水稻	0.82 ha	ha	水稻	0.82 ha	ha	利用者	
227	利用者	HU	水稻	0.08 ha	ha	水稻	0.08 ha	ha	利用者	
228	利用者	HV	水稻	0.82 ha	ha	水稻	0.82 ha	ha	利用者	
229	利用者	HW	水稻	0.27 ha	ha	水稻	0.27 ha	ha	利用者	
230	利用者	HX	水稻	0.1 ha	ha	水稻	0.1 ha	ha	利用者	
231	利用者	HY	水稻	0.11 ha	ha	水稻	0.11 ha	ha	利用者	
232	利用者	HZ	水稻	0.48 ha	ha	水稻	0.48 ha	ha	利用者	
233	利用者	IA	水稻	0.12 ha	ha	水稻	0.12 ha	ha	利用者	
234	利用者	IB	水稻	0.12 ha	ha	水稻	0.12 ha	ha	利用者	
235	利用者	IC	水稻	0.79 ha	ha	水稻	0.79 ha	ha	利用者	
236	利用者	ID	水稻	0.08 ha	ha	水稻	0.08 ha	ha	利用者	
237	利用者	IE	水稻	0.37 ha	ha	水稻	0.37 ha	ha	利用者	
238	利用者	IF	水稻	1.28 ha	ha	水稻	1.28 ha	ha	利用者	
239	利用者	IG	水稻	0.66 ha	ha	水稻	0.66 ha	ha	利用者	
240	利用者	IH	水稻	0.14 ha	ha	水稻	0.14 ha	ha	利用者	

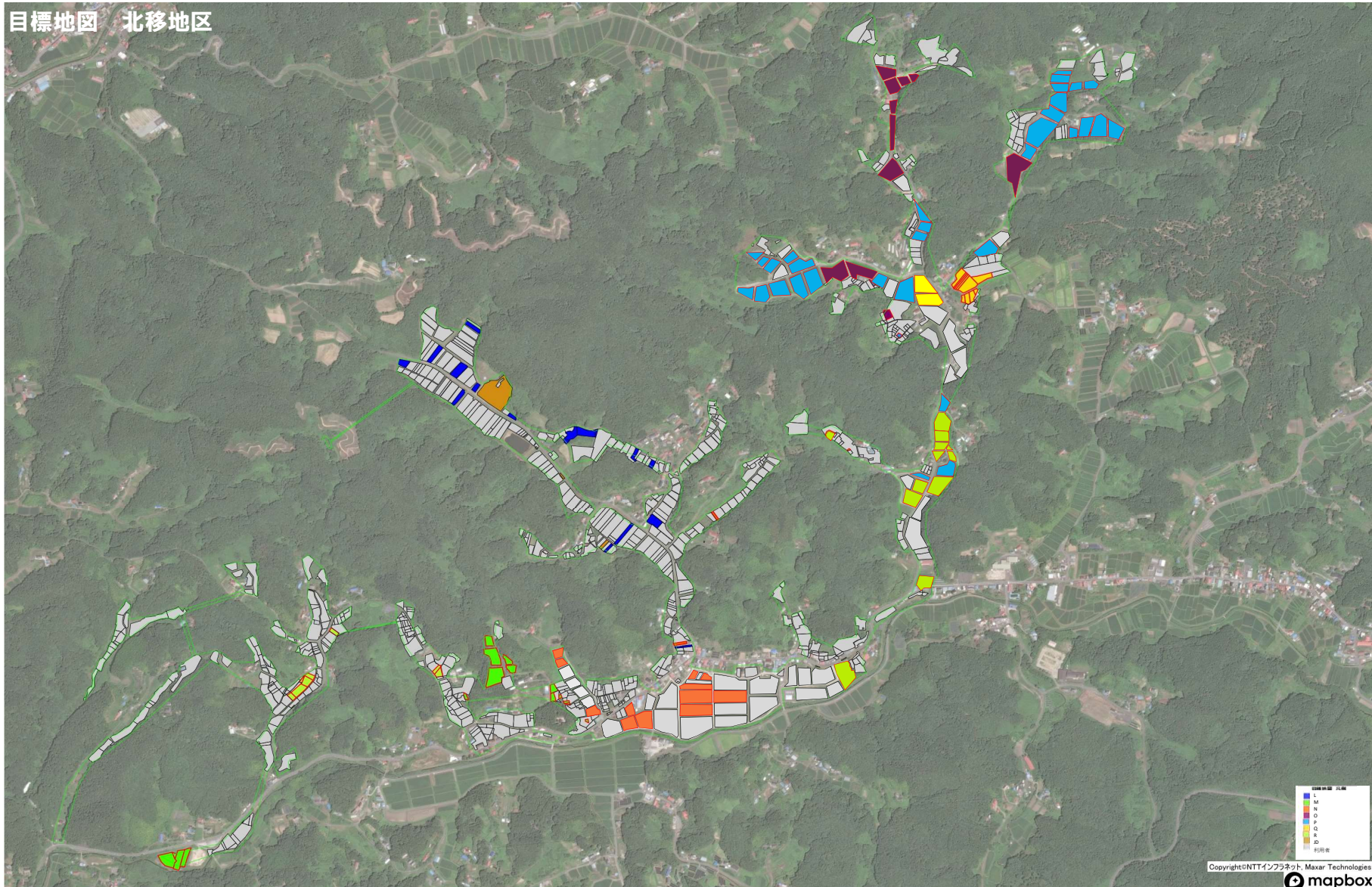
241	利用者	II	水稲	0.28 ha	ha	水稲	0.28 ha	ha	利用者	
242	利用者	IJ	水稲	1.6 ha	ha	水稲	1.6 ha	ha	利用者	
243	利用者	IK	水稲	0.58 ha	ha	水稲	0.58 ha	ha	利用者	
244	利用者	IL	水稲	0.54 ha	ha	水稲	0.54 ha	ha	利用者	
245	利用者	IM	水稲	1.3 ha	ha	水稲	1.3 ha	ha	利用者	
246	利用者	IN	水稲	0.67 ha	ha	水稲	0.67 ha	ha	利用者	
247	利用者	IO	水稲	0.22 ha	ha	水稲	0.22 ha	ha	利用者	
248	利用者	IQ	水稲	0.07 ha	ha	水稲	0.07 ha	ha	利用者	
249	利用者	IR	水稲	0.07 ha	ha	水稲	0.07 ha	ha	利用者	
250	利用者	IS	水稲	0.96 ha	ha	水稲	0.96 ha	ha	利用者	
251	利用者	IT	水稲	0.24 ha	ha	水稲	0.24 ha	ha	利用者	
252	利用者	IU	水稲	0.83 ha	ha	水稲	0.83 ha	ha	利用者	
253	利用者	IV	水稲	0.39 ha	ha	水稲	0.39 ha	ha	利用者	
254	利用者	IW	水稲	0.21 ha	ha	水稲	0.21 ha	ha	利用者	
255	利用者	IY	水稲	0.15 ha	ha	水稲	0.15 ha	ha	利用者	
256	利用者	IZ	水稲	1.03 ha	ha	水稲	1.03 ha	ha	利用者	
257	利用者	JA	水稲	0.1 ha	ha	水稲	0.1 ha	ha	利用者	
258	利用者	JB	水稲	0.18 ha	ha	水稲	0.18 ha	ha	利用者	
259	利用者	JC	水稲	0.16 ha	ha	水稲	0.16 ha	ha	JC	
260	利用者	JD	野菜	0.92 ha	ha	野菜	0.92 ha	ha	JD	
261	認農	JE	きのこ	0.08 ha	ha	きのこ	0.17 ha	ha	JE	

目標地図 上移地区



目標地図 凡例
A
B
C
I
M
N
R
P
JC

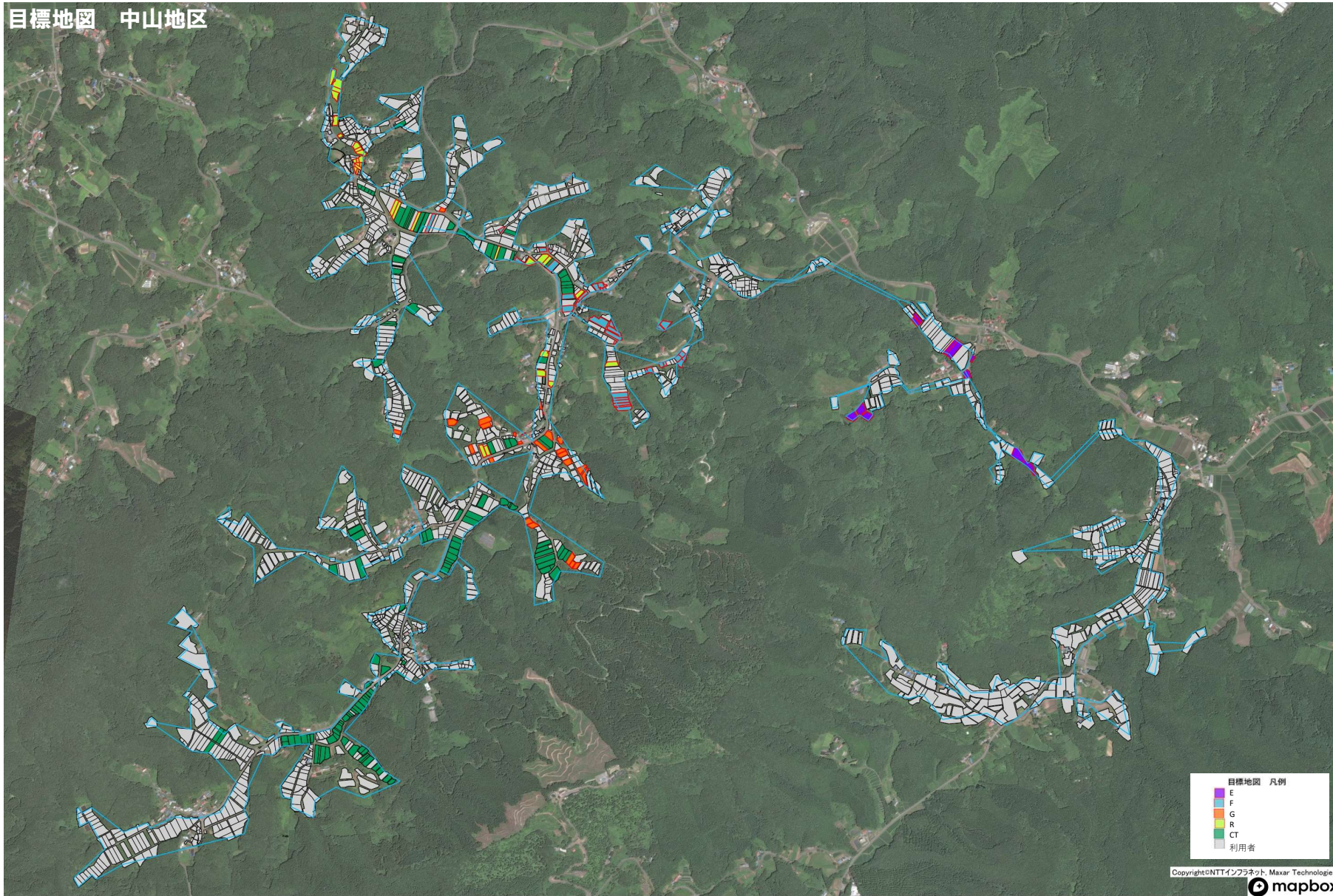
目標地図 北移地区



目標地図 南移地区



目標地図 中山地区



目標地図 横道地区

