



子育てするなら田村市!

笑顔あふれるたむらっ子のすこやかな成長を支援します



8年度
から!

0歳から5歳児まで
保育料がかかりません

0歳から12歳まで
給食費がかかりません

妊娠期



0~6歳 出生~乳幼児期~就学

制度・助成・手当

妊産婦の医療費**無料**

妊産婦健診、1か月児健診費用**無料**

妊娠時・胎児の数の届後に各**5万円**支給

出産時の交通費と宿泊費を助成します(1泊あたり: **最大9,000円**)

風しん抗体検査・予防接種の費用を助成します

New! RSウイルス感染症に対する母子免疫ワクチン接種の費用助成(**無料**)

公立保育所・幼稚園・こども園・**New!** 小学校の給食費 **無料** ※中学校給食費は年4万円(7年度の半額!★第2子は**無料**)

0~5歳児の通常保育料**無料** **New!** 0~2歳児の通常保育料を助成します

子育て応援券支給 出生時: **3万円** 1歳誕生日: **3万円** 降は2歳誕生日: **10万円**

私立保育所等の3~5歳児の給食費を助成(月額上限**最大5,200円**)

3~5歳児の在宅保育に**月額5,000円**支給

予防接種助成 インフルエンザ: 1回目 **3,100円** 2回目 **2,000円** おたふくかぜ: 1回分 **4,000円**

0歳~18歳 児童手当を支給します 3歳未満: 月額 **1万5,000円** 3歳以上: 月額 **1万円** ※第3子以降: **3万円** 医療費**無料**です

保健・子育てサービス

New! 子育て世帯訪問支援事業 抱える不安や悩みの相談を受けるとともに、家事・子育て等の支援を行います

4か月児、10か月児、1歳

6か月児、2歳6か月児、3歳6か月児、**New!** 5歳児を対象に乳幼児健診を行います

妊娠届のときに母子健康手帳・妊婦健康診査受診票・新生児聴覚視覚検査受検票・1か月児健康診査受診票をお渡しします

むし歯

予防(フッ素塗布、フッ化物洗口)を行います

預かり保育・児童クラブ保育料**無料**

7か月児、1歳児を対象に育児

相談

一時保育(1歳児~5歳児) 保育期間: 月に7日以内 保育料: 1,000円/回

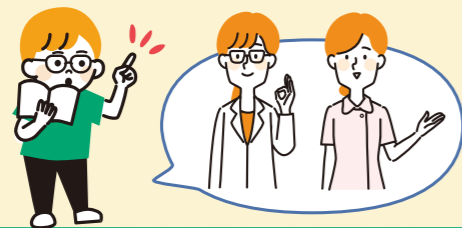
病児・病後児保育(6か月

児~)

市内保育所に入所している児童が病気の際に自宅での保育に困難な場合、一時的に児童を保育します
実施場所: 星の森保育園 利用料: 2,000円/回 ※市民は半額助成

妊娠中~産後の不安や悩みの相談に助産師が対応します

すくすく教室(**無料**)・発達相談会(**無料**)



New! だれでも通園制度

(6か月児~) 保育所等を利用していない児童を一時的に保育します 保育期間: 月に10時間以内 利用料: 300円/時間

赤ちゃんのいる家庭に保健

師や助産師がご自宅に訪問し、授乳や成長についての相談に対応します

産後ケア事業 産後の育児不

安や負担軽減のため、宿泊や日帰り、また訪問によりママと赤ちゃんのケアや相談などが受けられます



詳しい情報は
子育てポータル
サイトへ



サイトの紹介は8Pに
掲載しています

遊び場 (無料で利用できます)



子育て支援センター
船引町船引字下川原 1-18
☎82-1510



おひさまドーム
船引町船引字源次郎 120-3
☎82-2700



三世代ふれあい交流館
滝根町神俣字町 40
☎78-1112

サポート

ファミリーサポートセンターでは、子育ての援助を受けたい人と援助を行いたい人け合いを行っています。詳しい問い合わせください。



ファミリーサポートセンター (子育て支援センター内)

ファミリーサポートセンターでは、子育ての援助を受けたい人と援助を行いたい人け合いを行っています。詳しい活動内容等はお気軽にお問い合わせください。

ファミリーサポートセンター ☎82-1510

お問い合わせ

手当・保育所・幼稚園・
学童保育関係
こども未来課 ☎82-1000

小中学校給食関係
教育委員会学校教育課 ☎81-1214
学校給食センター ☎67-1123

妊娠・出産・子育て・予防接種に関する相談関係
子育て支援センター ☎82-1510

