

暮らし

9月20日から26日は動物愛護週間

- 犬の飼い方
 - ・生後 91 日以上の犬には、登録と、年 1 回の狂犬病予防注射を受けさせ、鑑札と注射済票は、犬の首輪に必ずつけましょう。
 - ・飼い犬を迷子にさせないでください。
 - ・リードや首輪の点検を定期的に行い、万が一のために迷子札もつけましょう。
 - ・犬の散歩の際は、必ずリードをつけ、フンは持ち帰りましょう。
 - ・日常のトラブルを防ぐため、正しいしつけをしましょう。
- 猫の飼い方
 - ・猫は「室内飼い」をしてください。
 - ・交通事故、病気、迷子、近隣へのフン尿被害を防ぐため、また、災害時に同行避難ができるように室内で飼いましょう。
 - ・飼い猫が迷子になったときのために、迷子札をつけましょう。
 - ・野良猫に餌を与えた結果、不幸な子猫が生まれるケースが増えています。
 - ・野良猫に餌を与えている方は、その猫の管理者（飼育者）となります。
 - ・猫に不妊去勢手術を受けさせ、フン尿の後始末は管理者が責任を持って行い、まわりに迷惑をかけるようにししましょう。
- つないであった犬が逃げ出す事例が多発しています。
 - ・故意に放さなくても、福島県の「犬による危害の防止に関する条例」違反になります。

- ・首輪は指二本しか入らないように締めましょう。
- ・古いけい留器具（ナスカン等）の破損やワイヤの断裂が起きないように少なくとも 1 年おきには交換してください。
- ・福島県動物愛護センターのホームページに犬逸走原因事例集が掲載されていますので、参考にしてください。

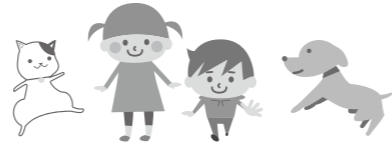


- 飼い主のいない猫（野良猫）との共生について
 - ・飼い主のいない猫（野良猫）による地域の生活環境問題を改善し、共生するための方法の一つとして「地域猫活動」があります。
 - ・「地域猫活動」とは、飼い主のいない猫による生活環境の悪化を地域の問題として考え、地域住民が主体となって、その地域にいる飼い主のいない猫に不妊去勢手術を実施し、給餌場所やトイレを適切に管理することで、問題解決に取り組む活動をいいます。
 - ・地域猫活動を推進するため、動物愛護センターでは「地域猫活動に関する説明会の実施」や「地区へのチラシの回覧による活動の周知」、「不妊去勢手術のために必要な猫捕獲器の貸し出し」、「猫の不妊去勢手術および耳カット」の支援（※）を行っております。地域猫活動へのご相談は動物愛護センターまでお問い合わせください。（※活動の支援対象となるためには、地区の代表者を含む 2 世帯以上で構成される活動団体を作る必要があります。）
 - ・福島県動物愛護センターのホームページに「地域猫活動」のリーフレットが掲載されていますので、

参考にしてください。
ホームページは
こちら→



☎市民部 環境課
☎81-2272



なりすまし通販サイトにご注意を

正規の通販サイトの商号やデザイン、商品写真等を無断でコピーしたサイトを作り、代金支払い後も購入者へ商品を送らなかったり、偽ブランド品を送付したりするサイト等による被害が発生しています。中には、代金支払い後、販売事業者と連絡が取れなくなり、対応を求めることが困難な事例も多くみられます。悪質サイトを見分けるポイントとして、以下の項目を確認しましょう。

- ・サイト内の日本語が正しく表記されていない。
- ・市場では希少なものが入手可能になっていたり、価格が通常より格安だったりしている。
- ・支払い方法が限定されている。振込先の銀行口座の名義が個人名である。
- ・キャンセル、返品、返金のルールがどこにも記載されていない。
- ・サイト上に事業者の名称、住所、電話番号が明確に表記されていない。

困ったときは 1 人で悩まず、田村市消費生活センターへご相談ください。
☎田村市消費生活センター
☎61-5009
(平日午前 9 時～午後 4 時)

販売用の食品放射能検査

市内で販売用として生産された農産物の食品放射能検査が予約制となりました。ご希望の方は、農林課までお申し込みください。

- 受付時間 午前 8 時 30 分～午後 5 時 15 分 ※平日のみ
 - 申し込み方法 電話
 - 測定場所 おおごえふるさと館
 - 測定費用 無料
 - 測定対象 販売用として生産された農産物
 - 留意点
 - ・測定日は 500 g 必要です。
 - ・土や泥を洗い流した後、通常食べない部分は切り落とし、包丁などでサイコロ状に細かく切ってください。
 - ・切った時に出てくる汁も捨てずにビニール袋に入れてください。
 - ・ビニール袋の口をしっかり縛ってお持ちください。
 - 結果通知 検査結果は測定品の返却時に直接お渡しします。
 - その他 測定日はご予約後に日程を調整し、決定します。すぐに測定できない場合がありますので、あらかじめご了承ください。
- ☎産業部 農林課 ☎81-2511

9月9日は救急の日

突然、心肺停止になった人を助けるためには、その場に居合わせた方の適切な心肺蘇生法の実施が必要です。心肺停止となり倒れた人に対して 3～4 分以上適切な処置が行われない場合、救命が困難になると言われています。

この機会に応急手当や、本当に必要な人に救急車がいち早く駆け付けられるよう救急車の適正利用について学び、救急医療について一人ひとりができることを考えましょう。

☎郡山地方広域消防組合消防課
☎024-923-8173



介護や認知症、高齢者虐待などの高齢者に関する相談

☎田村市地域包括支援センター
☎68-3737 (担当地区：滝根町、大越町、都路町、常葉町)
☎田村市ふねひき地域包括支援センター ☎73-8762 (担当地区：船引町)
平日午前 8 時 30 分～午後 5 時 30 分、土曜日午前 8 時 30 分～午後 0 時 30 分

募集

健康出前講座

市民の皆さんの健康づくりにお役立ただけけるよう、健康出前講座を実施しています。

- 対象 市内在住の方、市内各種団体、事業所（従業員を対象とするもの）など
- 時間 原則、平日。1 講座あたり 1 時間程度
- 実施場所 市内
- テーマ 健康づくり、こころの健康、食生活、地域づくりに関すること
- 申し込み方法 申込書を記入し、最寄りの行政機関（保健課窓口、行政局、出張所）に持参または FAX (82-4555) で提出してください。

☎保健福祉部 保健課
☎81-2271



たむら地域農業の現地見学会

- 開催日 9月27日(金)28日(土) (1泊2日)
- 内容 たむら地域（田村市、三春町、小野町）でピーマン等の夏秋野菜、花き、畜産農家を訪問し、農作業の様子や、農業経営の実際を見て、聞いて、たむら地域で就農する未来をイメージする体験型イベントです。
- 宿泊費 無料
- 申込期限 9月9日(月)

☎田村農業普及所
☎62-3113



地域コミュニティ活動の整備費用を助成

宝くじの助成金で地域コミュニティ活動に必要な設備などの整備費用を助成します。

【コミュニティ助成事業】
一般財団法人自治総合センターが、宝くじの社会貢献広報事業として実施するもので、地域のコミュニティ活動の充実・強化を図り、地域社会の健全な発展と住民福祉の向上を目指すものです。

- 助成内容 7 年度以降に実施する事業に対し、経費の総額以内の額を助成します。
- 募集期限 9 月 20 日 (金)
- 実績 (整備内容) やぐら、太鼓、お面、神輿、山車など
- その他 応募される前に必ずご相談ください。詳しい内容は企画調整課へお問い合わせください。

☎・☎総務部 企画調整課
☎61-7615

介護職員初任者研修

市は介護職員を養成・確保し、市内の介護事業所への就業につなげることを目的に、初任者研修を開催します。

- 日程 11 月 21 日 (木) ～ 7 年 3 月 5 日 (水) 全 15 回 (予定)
- 場所 市役所 301 会議室
- 募集人員 20 人 (先着順) ※定員を超える申し込みがあった場合は市在住の方が優先されます。
- 対象者 市内の介護サービス事業所に従事することを希望する方、または既に従事している方。
- 受講料 市内住所の方 30,000 円、市外住所の方 40,000 円 (テキスト代・副教材費・介護労働講習等損害保険代を含む) ※現場体験に必要な検査を自己負担で実施していただく場合がございます。
- 申し込み方法 備え付けの受講申込書に必要な書類を添えて、高齢福祉課にお申し込みください。また、申込書は市のホームページからダウンロードできます。
- 申込期限 10 月 31 日 (木)

☎・☎保健福祉部 高齢福祉課
☎82-1115



広告欄 Advertisement

有料広告募集中

問い合わせ…総務部 総務課 (☎0247-81-2117) へ