

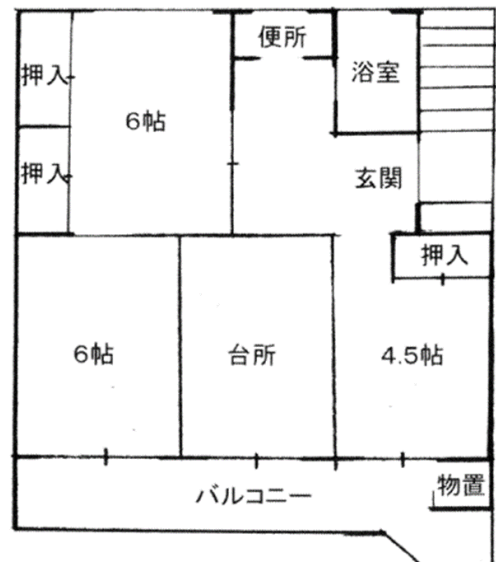
【基本情報】

団地名	広瀬団地
所在地	田村市滝根町広瀬字赤沼97
交通条件	JR神俣駅 車で約5分
駐車場	あり（1世帯1台まで）※2台目以降は各自で確保して下さい（自己負担）
駐輪場	あり（台数指定なし）
建設年度	昭和54年（1979年）
構造	中層耐火構造（鉄筋コンクリート造）
階数	3階建
間取り	3DK
エレベーター	なし
給湯設備	なし ※LPガス取扱業者にて設置可（自己負担）
浴槽	なし ※LPガス取扱業者にて設置可（自己負担）

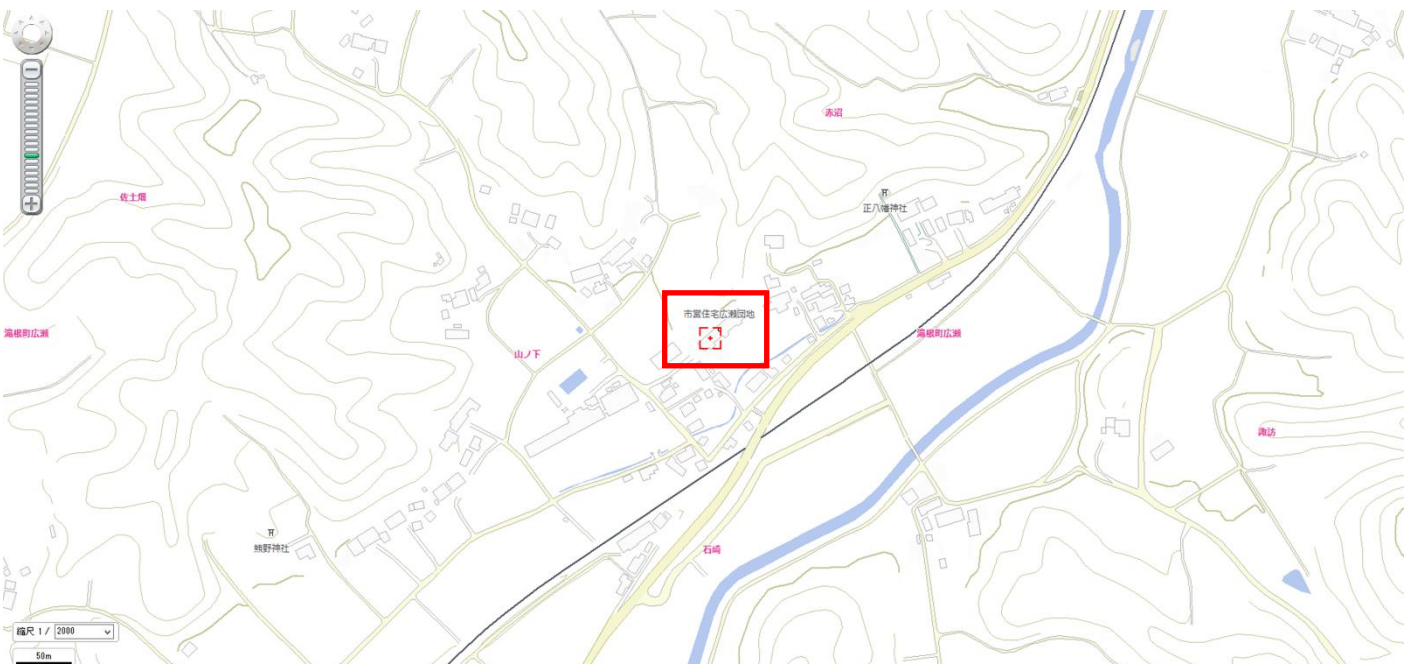
【外観・間取り】



平面図



【位置図】



【内観】

※以下の写真は当該団地の一般的な状況であり、各戸の状態は経年劣化度合いや修繕状況によって異なります。公募中の居室の状態については、随時内見に対応しますのでお問い合わせ下さい。



玄関



北側和室（6畳）



南側和室①（6畳）



南側和室②（4畳半）



南側和室②（4畳半）押入れ



台所

※通常、給湯設備・ガスコンロはありませんがLPガス取扱業者にて設置可能です（費用は自己負担）。

※前入居者が使用していた給湯設備・ガスコンロを利用できる場合もあります。

※令和7年度に改修工事を実施しました。



洗面台・洗濯機置き場

※給湯設備はありません。
※令和7年度に改修工事を実施しました。



トイレ



浴室

※通常、浴槽・給湯設備はありませんがLPガス取扱業者にて設置可能です（費用は自己負担）。



ベランダ（物置付き）