

【基本情報】

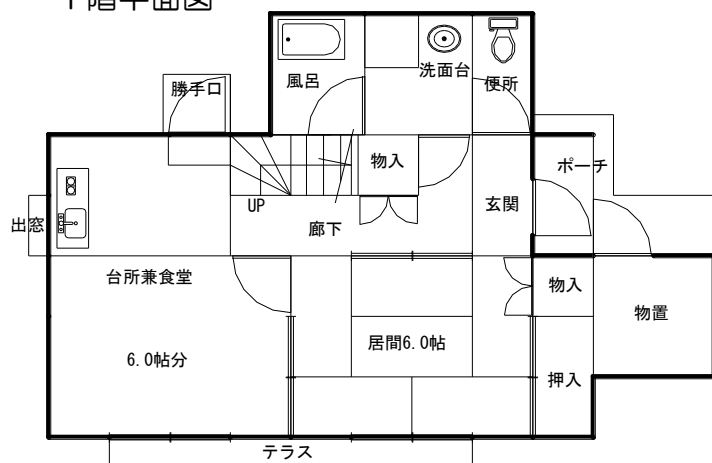
団 地 名	町裏団地
所 在 地	田村市常葉町常葉字町裏53番地・59番地
交 通 条 件	最寄りのバス停まで約200m
駐 車 場	あり（1世帯1台まで）
駐 輪 場	なし
建 設 年 度	平成1年～5年（1989年～1993年）
構 造	木造2階建
階 数	2階建
間 取 り	3LDK
エレベーター	なし
給 湯 設 備	なし
浴 槽	なし ※LPガス取扱業者にて設置可（自己負担）

【外観・間取り】

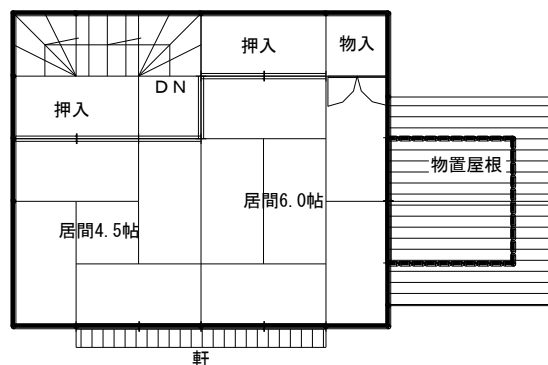


【平面図】

1階平面図



2階平面図



【位置図】

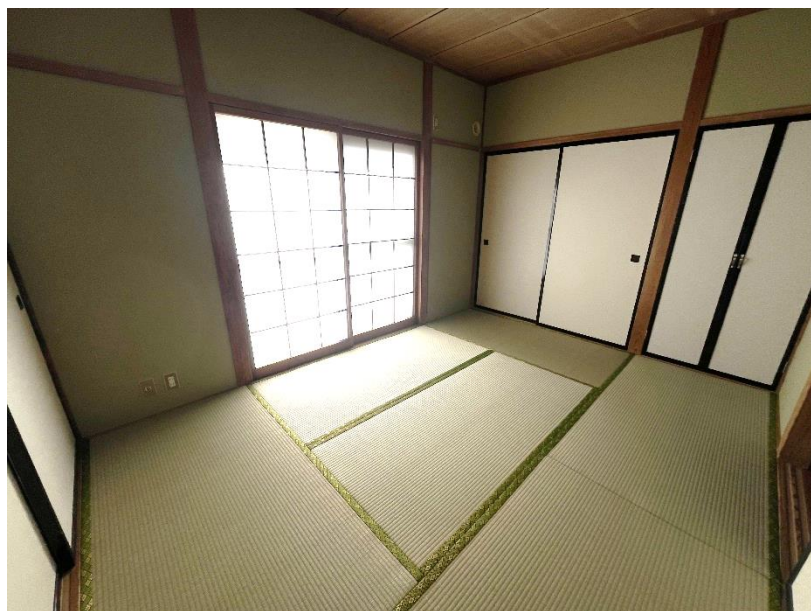


【内観】

※以下の写真は当該団地の一般的な状況であり、各戸の状態は経年劣化度合いや修繕状況によって異なります。公募中の居室の状態については、随時内見に対応しますのでお問い合わせ下さい。



玄関



1階 和室（6畳）



1階 台所兼食堂（6畳分）



1階 廊下 物入れ



階段



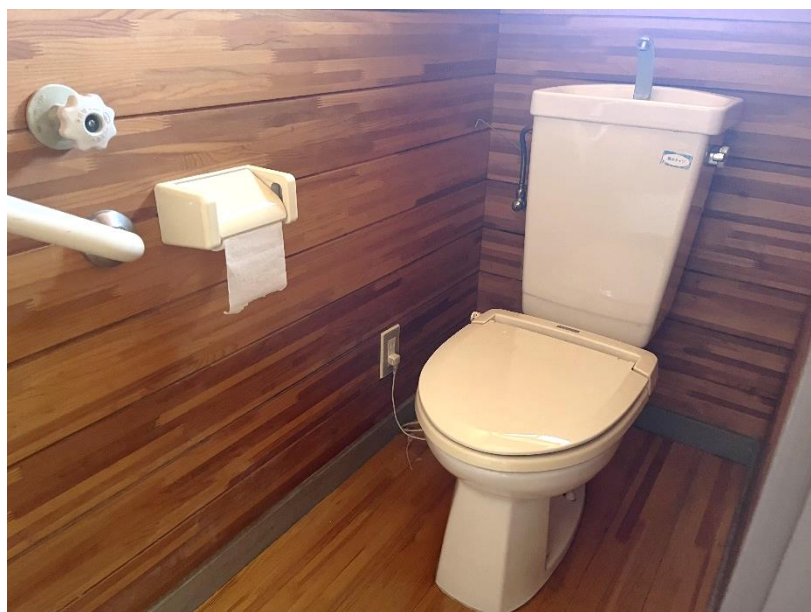
2階 和室（6畳）



2階 和室（4畳半）



洗面台・洗濯機置き場



トイレ

※通常は普通便座です（ウォシュレット等はありません）。

※前入居者がウォシュレット等に改修している場合もあります。



浴室

※通常、浴槽はありませんがLP
ガス取扱業者にて設置可能です
（費用は自己負担）。



物置



庭スペース