



のぞいてみよう！！

田村市議会

(小学生向け市議会ガイド)

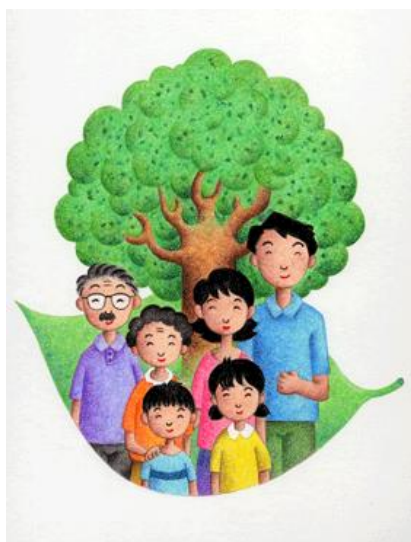


---

# 目 次

---

1	<sup>しぎかい</sup> 市議会ってなんだろう？ . . . . .	1
2	<sup>しぎかいぎいん</sup> 市議会議員ってなーに？ . . . . .	2
3	<sup>ぎちょう</sup> 議長、 <sup>ふくぎちょう</sup> 副議長ってなーに？ . . . . .	3
4	<sup>しぎかい</sup> 市議会の <sup>やくわり</sup> 役割ってなーに？ . . . . .	4
5	<sup>しぎかい</sup> 市議会のしくみは？ . . . . .	5
6	<sup>せいがん</sup> 請願・ <sup>ちんじょう</sup> 陳情ってなーに？ . . . . .	8
7	<sup>ぼうちょう</sup> 傍聴ってなーに？ . . . . .	9
8	インターネット <sup>はいしん</sup> 配信ってなーに？ . . . . .	10
9	<sup>ぎかい</sup> 議会だよりってなーに？ . . . . .	11



---

# 1 <sup>しぎかい</sup>市議会ってなんだろう？

---

→<sup>しぎかい</sup>市議会は、<sup>おお</sup>大きな「<sup>がっきゅうかい</sup>学級会」。

---

<sup>みなさん</sup>皆さんのクラスでは、<sup>がっこうせいかつ</sup>学校生活を<sup>きもちよく</sup>気持ちよく、<sup>たの</sup>楽しく<sup>おく</sup>送ることができるように、<sup>じどうかい</sup>児童会、<sup>がっきゅうかい</sup>学級会などでみんなの<sup>いけん</sup>意見をまとめたり、<sup>やくそく</sup>約束ごとを<sup>き</sup>決めたりしていると思います。<sup>おも</sup>市議会とは児童会、<sup>しぎかい</sup>学級会と同じようなもので、<sup>たむらし</sup>田村市がより良いまちになり、<sup>わたし</sup>私たちが<sup>しみん</sup>市民が<sup>きもちよく</sup>気持ちよく暮らすことができるようにするにはどうしたらよいか、<sup>しぎかいぎいん</sup>市議会議員や<sup>しちょう</sup>市長をはじめとした<sup>し</sup>市役所の人たちの<sup>ひと</sup>考え方を<sup>かんが</sup>聞きながら、<sup>かた</sup>みんなで<sup>はな</sup>話し合ったり、<sup>あ</sup>決めたりするところです。



～ <sup>ほんかいぎ</sup>本会議のようす ～

## 2 市議会議員ってなーに？

→市議会議員は、<sup>わたし</sup> 私たち<sup>しみん</sup> 市民の「<sup>だいひょうしゃ</sup> 代表者」。

<sup>わたし</sup> 私たちが<sup>す</sup> 住んでいる<sup>たむらし</sup> 田村市を<sup>す</sup> 住みやすくするにはどうしたらよいか。それは、<sup>せんいん</sup> クラスのことを<sup>き</sup> クラス全員で決めるように、<sup>し</sup> 市に<sup>す</sup> 住んでいる<sup>ひと</sup> 人みんなで<sup>いけん</sup> 意見を出し<sup>だ</sup> 合<sup>あ</sup> っ<sup>かんが</sup> て<sup>いちばん</sup> 考えるのが、一番<sup>かた</sup> よいやり方です。でも<sup>たむらし</sup> 田村市には<sup>3</sup> 3万人<sup>まんにんいじょう</sup> 以上<sup>ひと</sup> の人が<sup>す</sup> 住んでいます。そんな<sup>しみん</sup> に<sup>いちど</sup> たくさん<sup>あつ</sup> の市民が、一度に<sup>わたし</sup> 集まって<sup>はな</sup> 話し<sup>あ</sup> 合うのは<sup>たいへん</sup> 大変。そこで、<sup>さいいじょう</sup> 18歳以上<sup>たむらし</sup> の田村市民<sup>せんきょ</sup> が<sup>わたし</sup> 選挙をして、私たちが<sup>だいひょう</sup> の代表<sup>えら</sup> を選んで、<sup>はな</sup> 話し<sup>あ</sup> 合うことに<sup>だいひょうしゃ</sup> しているのです。この代表者<sup>しぎ</sup> が「市議会議員」です。<sup>かいぎいん</sup> みなさんも<sup>さい</sup> 18歳<sup>しぎかいぎいん</sup> になると市議会議員<sup>せんきょ</sup> を選挙<sup>えら</sup> で<sup>けんり</sup> 選ぶ権利である<sup>せんきょけん</sup> 「選挙権」<sup>あた</sup> が与えられます。

<sup>せんきょ</sup> 選挙<sup>えら</sup> で選<sup>しぎかいぎいん</sup> ばれた「市議会議員」は<sup>ねんかん</sup> 4年間、<sup>しごと</sup> 仕事<sup>しない</sup> を<sup>し</sup> することが<sup>す</sup> できます。市内<sup>す</sup> に<sup>さいいじょう</sup> 住んでいる<sup>せんきょけん</sup> 25歳以上<sup>ひと</sup> の選挙権<sup>しぎかいぎいん</sup> がある人なら、市議会議員<sup>りっこうほ</sup> に立候補<sup>とが</sup> することができます。

<sup>たむらしぎかいぎいん</sup> 田村市議会議員<sup>かす</sup> の数は、<sup>にん</sup> 18人<sup>き</sup> と<sup>き</sup> 決められています。



～<sup>ほんかいぎ</sup> 本会議<sup>しぎかいぎいん</sup> での市議会議員のようす～

### 3 議長・副議長ってなに？

→議長は、「市議会の代表者」。

議長と副議長は、市議会議員の中から一人ずつ選挙で選ばれます。

議長は、市議会の代表として、議場で行われる話し合いを整理したり、まとめたりします。また、市民のみなさんから「請願・陳情」という解決してもらいたいことを受け取ったりするなどの仕事をしています。

副議長は、議長が病気や出張などでいないときに、議長に代わって仕事をします。



おおはし かんいち ぎちよう  
大橋 幹一 議長



わたなべ てるお ぶんぎちよう  
渡邊 照雄 副議長



～本会議での議長の様子～

---

## 4 市議会の役割ってなに？

→みなさんの要望や意見を市政に反映させていく

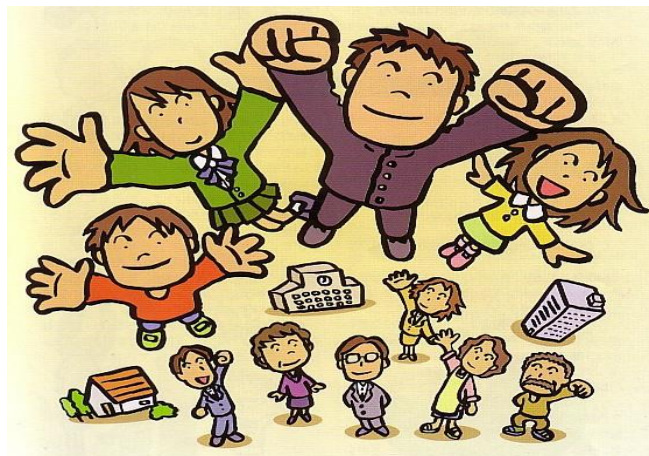
こと。

市議会の役割は、市民のみなさんの代表として、みなさんの要望や意見を、田村市の仕事「市政」に反映させていくことです。

たとえば・・

- 『条例』という田村市の重要なきまりを決めたり、改めたりします。
- 田村市が仕事をするための『予算』（お金）を決めたり、その予算が正しく使われているかどうか調べます。
- 田村市の仕事が正しく行われているかどうか調べます。
- 国や福島県などに『こうしてほしい』という要望・意見を出します。

田村市の仕事を行う代表者である市長は、市議会と相談しながら、それぞれ協力し合って、田村市の仕事を進めています。



## 5 <sup>しぎかい</sup>市議会のしくみは？

→ <sup>ほんかいぎ</sup>本会議（<sup>ていれいかい</sup>定例会・<sup>りんじかい</sup>臨時会）と<sup>いいんかい</sup>委員会があります。

<sup>しぎかい</sup>市議会には、<sup>まいとしかなら</sup>毎年必ず<sup>かいひら</sup>4回開かれる<sup>かいぎ</sup>会議『<sup>ていれいかい</sup>定例会』と特に必要があると<sup>とく</sup>きに開催される『<sup>りんじかい</sup>臨時会』があります。

<sup>ていれいかい</sup>定例会は、<sup>がつ</sup>3月、<sup>がつ</sup>6月、<sup>がつ</sup>9月、<sup>がつ</sup>12月に開かれ、<sup>ぜんぎいん</sup>全議員が<sup>しゅっせき</sup>出席し開かれ<sup>ひら</sup>る<sup>かいぎ</sup>会議を『<sup>ほんかいぎ</sup>本会議』といい、<sup>たむらし</sup>田村市の<sup>しごと</sup>仕事、<sup>かね</sup>お金の<sup>つか</sup>使い方、<sup>かた</sup>重要な<sup>じゅうよう</sup>きまりなどを<sup>き</sup>決めます。

しかし、<sup>しぎかい</sup>市議会で<sup>はな</sup>話し<sup>あ</sup>合う<sup>もんだい</sup>問題はたくさんあるため、<sup>しぎかいぎいんぜんいん</sup>市議会議員全員が<sup>ほん</sup>本<sup>かいぎ</sup>会議だけで<sup>くわ</sup>詳しく<sup>はな</sup>話し<sup>あ</sup>合いを<sup>し</sup>していると、<sup>じかん</sup>たくさんの<sup>じかん</sup>時間がかかって<sup>し</sup>まいます。

そこで、<sup>ほんかいぎ</sup>本会議とは別に、<sup>べつ</sup>何人かの<sup>なんにん</sup>議員が<sup>ぎいん</sup>集まって<sup>あつ</sup>田村市の<sup>たむらし</sup>仕事を<sup>しごと</sup>分担し<sup>ぶんたん</sup>て<sup>くわ</sup>詳しく<sup>はな</sup>話し<sup>あ</sup>合いをする<sup>かいぎ</sup>会議をつくっています。これが、『<sup>いいんかい</sup>委員会』です。

<sup>いいんかい</sup>委員会には『<sup>じょうにんいいんかい</sup>常任委員会』、『<sup>ぎかうんえいいんかい</sup>議会運営委員会』、『<sup>とくべついいんかい</sup>特別委員会』があります。



<sup>ほんかいぎ</sup>～本会議のようす～



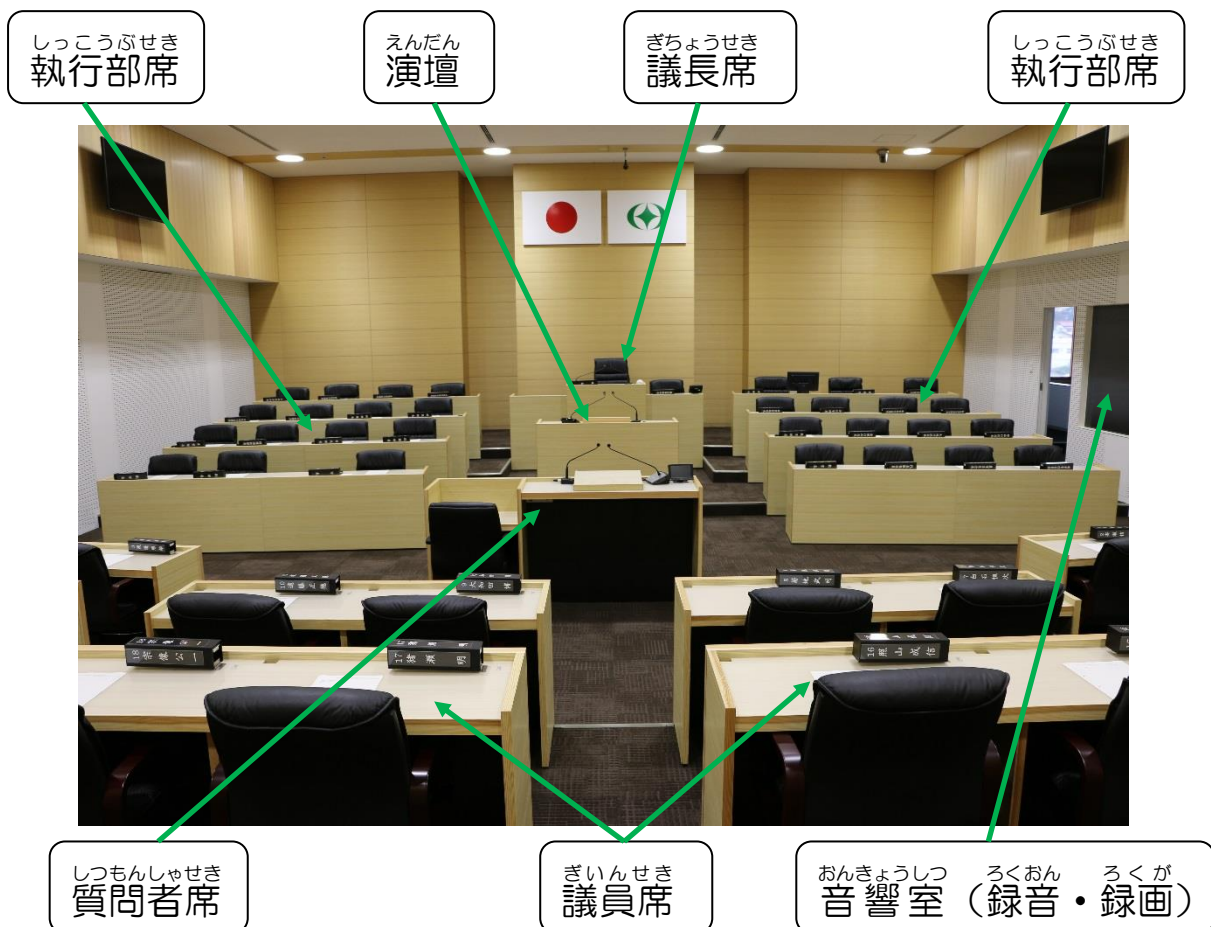
<sup>いいんかい</sup>～委員会のようす～

じょうにんいいかい たむらし しごと そうむぶんぎょう しみんふくし さんぎょうけんせつ  
 常任委員会は、田村市の仕事を総務文教、市民福祉、産業建設の3つに  
 わ はな あ つく いいんかい にん ぎいん  
 分けて話し合いをするために作られている委員会です。18人いる議員はい  
 ずれか1つの委員会の委員になっています。また、よさんじょうにんいいかい  
 よさんじょうにんいいかい  
 予算常任委員会という  
 いいんかい たむらし よさん ぎちよう のぞ にん ぎいん はな あ  
 委員会もあり、田村市の予算について、議長を除いた17人の議員で話し合  
 いをしています。

ぎかいうんえいいんかい ぎかい すす かた はな あ  
 議会運営委員会は、議会の進め方などについて話し合っています。

とくべついいんかい とく ひつよう くわ はな あ つく  
 特別委員会は、特に必要なことを詳しく話し合うために作られている  
 いいんかい  
 委員会です。

ぎじょう はいちす  
 議場の配置図





げんざいせっち いんかい しゅるい  
 現在設置している委員会の種類

じょうにんいんかいめい 常任委員会名	いんすう 委員数	はな あ ないよう 話し合う内容
そうむぶんきょうじょうにんいんかい 総務文教常任委員会	6人	まちづくりに関すること、契約に関する こと、学校教育（小学校・中学校） に関すること、社会教育（公民館・ 体育館・運動場）に関する事など
しみんふくじょうにんいんかい 市民福祉常任委員会	6人	税金に関する事、環境に関する事、 防災に関する事、保育所に関する事 と、障害に関する事、介護に関する 事など
さんぎょうけんせつじょうにんいんかい 産業建設常任委員会	6人	農業に関する事、観光に関する事、 道路に関する事、市営住宅に関する 事、上水道・下水道に関する事、 など
よさんじょうにんいんかい 予算常任委員会	18人	市の予算の歳入（収入）、歳出（支出） に関する事

## 6 請願・陳情ってなに？

→市の仕事に対してこうしてほしいというお願いや

意見を文書として、市議会議員をとおして出すこ

とが『請願』、直接出すことが『陳情』です。

市民のみなさんは、「自分たちがこうしてほしい」、「道路や学校をなおしてほしい」など、市役所にいろいろな意見や希望を持っています。

市議会では、こうしたみなさんからの意見などを文書として受付をしています。

意見などを書いた文書を市議会議員を通して出すことを『請願』、直接出すことを『陳情』と言い、だれでも出すことができます。

受け付けたみなさんからの請願や陳情は、内容をよく調べ、話し合いを行い、認められたものは、田村市の仕事の中で市長をはじめとした市役所の人たちに実現するように伝えます。

また、請願や陳情の内容が、国や福島県などで行うものは、「こうしてほしい」という意見を国や福島県に出すこともあります。



---

## 7 <sup>ぼうちょう</sup>傍聴ってなに？

→<sup>ほんかいぎ</sup>本会議<sup>み</sup>を見ることを『<sup>ぼうちょう</sup>傍聴』<sup>い</sup>と言います。

<sup>しぎかい</sup>市議会の<sup>ほんかいぎ</sup>本会議は<sup>こうかい</sup>公開されています。どなたでも<sup>ほんかいぎ</sup>本会議<sup>み</sup>を見ることができます。これを『<sup>ぼうちょう</sup>傍聴』<sup>い</sup>と言います。（<sup>しょうがくせい</sup>小学生のみなさんも<sup>み</sup>見ることができますが、<sup>じぜん</sup>事前に<sup>もう</sup>申し込んでください。）<sup>ぼうちょうせき</sup>傍聴席の<sup>ていいん</sup>定員は<sup>にん</sup>43人です。（<sup>くるま</sup>車いす<sup>せき</sup>席<sup>せき</sup>2席<sup>ふく</sup>を含んでいます。）



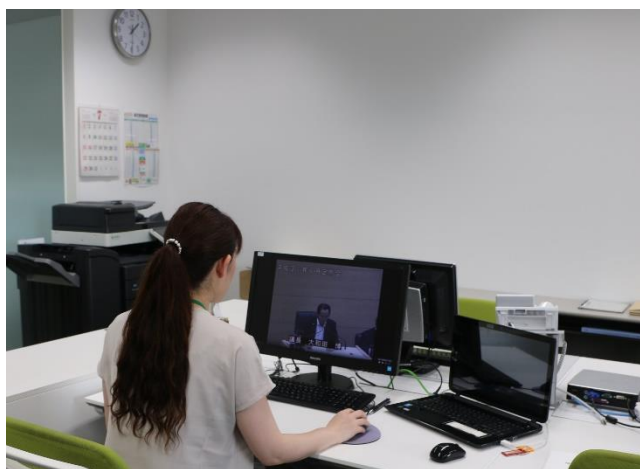
---

## 8 インターネット<sup>はいしん</sup>配信<sup>はいしん</sup>ってなーに？

→<sup>ほんかいぎちゆうけい</sup>本会議中継<sup>ほんかいぎちゆうけい</sup>をインターネット<sup>つか</sup>を使って<sup>つか</sup>動画配信<sup>どうがはいしん</sup>

していることです。

<sup>しぎかい</sup>市議会の<sup>ほんかいぎちゆうけい</sup>本会議中継<sup>ほんかいぎちゆうけい</sup>を、インターネット<sup>つか</sup>を使って<sup>つか</sup>動画配信<sup>どうがはいしん</sup>しています。インターネット<sup>つか</sup>を使ったことがある方は、<sup>かた</sup>一度<sup>いちど</sup>は<sup>みみ</sup>耳にしたことがあるユーチューブという<sup>どうがはいしん</sup>動画配信<sup>どうがはいしん</sup>サイトを使い、<sup>なまちゆうけい</sup>ライブ（生中継）<sup>はいしん</sup>配信<sup>はいしん</sup>と<sup>ろくがはいしん</sup>録画配信<sup>ろくがはいしん</sup>をしています。インターネット<sup>み</sup>を見ることのできる<sup>かんきょう</sup>環境<sup>かんきょう</sup>にあるパソコンやスマートフォンなどから<sup>み</sup>見ることができます。



## 9 <sup>ぎかい</sup> 議会だよりってなーに？

→ <sup>ぎかい</sup> 議会で <sup>はな</sup> 話し合 <sup>あ</sup> って <sup>き</sup> 決めたことなどを <sup>みな</sup> 皆さんの <sup>か</sup> 家

<sup>てい</sup> 庭に <sup>こうほうし</sup> 広報紙として <sup>はいふ</sup> 配布し、<sup>し</sup> お知らせしています。

<sup>ぎかい</sup> 議会だよりは、<sup>ねんかん</sup> 年間 <sup>かい</sup> 4回（<sup>がつ</sup> 2月、<sup>がつ</sup> 5月、<sup>がつ</sup> 8月、<sup>がつ</sup> 11月）に、<sup>ぎかい</sup> 議会で <sup>はな</sup> 話し合 <sup>あ</sup> った <sup>き</sup> 決め事や <sup>こと</sup> 予算の <sup>よさん</sup> 内容を <sup>ないよう</sup> 広報紙として <sup>こうほうし</sup> 皆さんの <sup>みな</sup> 家庭に <sup>かてい</sup> 配 <sup>くば</sup> ってお知らせ <sup>し</sup> しています。





**市の位置と地勢**

**■位置**

福島県の中通り、郡山市の東部に位置し、西に三春町、北は二本松市と葛尾村、東は浪江町、大熊町、川内村、南はいわき市、小野町にそれぞれ隣接しています。

**■地勢**

阿武隈山系が南北に走り、北方に白山、移ヶ岳、東方に鎌倉岳、五十人山、松山、大滝根山、西方に片菅根山、高登山、南方に矢大臣山があり、それに阿武隈山系特有のゆるやかな山地とみだらかな丘陵地帯がひろがっています。またこれらの山岳を源とする大滝根川や高瀬川など多くの河川が流れています。



# 田村市議会事務局

〒963-4393

福島県田村市船引町船引字畑添76番地2

TEL 0247-81-1223(直通)      FAX 0247-81-1224

e-mail : [gikai@city.tamura.lg.jp](mailto:gikai@city.tamura.lg.jp)