

資料編

<目次>

01 地域防災計画資料

1	防災関係機関連絡先.....	1
2	市内の河川延長.....	11
3	気象状況.....	12
4	地域概況.....	13
5	災害時優先電話.....	15
6	雨量観測所.....	15
7	水位観測所.....	15
8	危機管理型水位計.....	16
9	気象観測システム（POTEKA）.....	16
10	重要水防区域.....	17
11	土砂災害警戒区域等.....	18
12	消防団体組織一覧.....	35
13	消防水利の現況.....	36
14	消防施設配備一覧.....	37
15	ヘリコプター臨時離着陸場.....	40
16	物資受入拠点.....	41
17	災害用備蓄品一覧.....	42
18	指定避難所・福祉避難所一覧.....	43
19	防災行政無線.....	47
20	し尿収集車（バキューム車）保有数.....	49
21	一般廃棄物処理施設（ごみ）.....	49
22	一般廃棄物処理施設（し尿）.....	49
23	ボランティア団体一覧.....	49
24	災害協定一覧.....	50
25	要配慮者利用施設一覧（浸水想定区域・土砂災害警戒区域等）.....	54
26	市に被害をもたらした主な災害統計資料.....	56

01 地域防災計画資料

1 防災関係機関連絡先

(市外局番：0247)

(1) 市内行政機関

機関名		所在地	電話番号
市役所	本庁	船引町船引字畑添 76-2	81-2111
	滝根行政局	滝根町神俣字関場 118	78-2111
	大越行政局	大越町上大越字水神宮 62-1	79-2111
	都路行政局	都路町古道字本町 33-4	75-2111
	常葉行政局	常葉町常葉字町裏 1	77-2111

(2) 消防（郡山地方広域消防組合）

機関名		所在地	電話番号
消防本部	総務課	郡山市堂前町 5-16	024-923-8171
	通信指令課	郡山市堂前町 5-16	024-933-2400
田村消防署	本署	船引町船引字遠表 24-1	82-1200
	移分駐所	船引町上移字後田 52	86-2950
	滝根分署	滝根町菅谷字入水 257-1	78-2511
	大越分遣所	大越町下大越字中田 140-2	68-3899
	都路分署	都路町古道字戸屋 79	75-3000

(3) 警察（福島県警察本部）

機関名		所在地	電話番号
田村警察署	本署	田村郡三春町大字熊耳字下荒井 194	62-2121
	小野分庁舎	田村郡小野町大字小野新町字小太内 1	72-2121
	滝根駐在所	滝根町神俣字梵天川 255-1	78-2121
	大越駐在所	大越町上大越字蟹沢 98-1	79-2211
	都路駐在所	都路町古道字遠下前 93-1	75-2121
	常葉駐在所	常葉町常葉字平町裏 39-1	77-2121
	船引幹部交番	船引町船引字南町通 160	82-1506
	瀬川駐在所	船引町新館字軽井沢 730-1	84-2121
	移駐在所	船引町上移字根岸 32-1	86-2121
	七郷駐在所	船引町門沢字宮ノ平 189-1	85-2121
	要田駐在所	船引町要田字要田 18-2	62-2164

(4) 県関係

機関名		所在地	電話番号
危機管理部	危機管理課	福島市杉妻町 2-16	024-521-8651
県中地方振興局	県民生活課	郡山市麓山 1-1-1	024-935-1295
農林水産部	県中農林事務所	郡山市麓山 1-1-1	024-935-1510
	田村農業普及所	田村郡三春町大字熊耳字下荒井 176-5	62-3113
	中央家畜保健衛生所	玉川村大字岩法寺字新屋敷 114-12	57-6131
土木部	県中建設事務所	郡山市麓山 1-1-1	024-935-1408

機関名		所在地	電話番号
	三春土木事務所	田村郡三春町大字熊耳字下荒井 176-5	62-3151
	県中流域下水道建設事務所	郡山市日和田町字山ノ井 5	024-958-3861
	大滝根水環境センター	船引町春山字赤間田 154-3	82-4305
教育庁	県中教育事務所	郡山市麓山 1-1-1	024-935-1483
保健福祉部	県中保健福祉事務所	須賀川市旭町 153-1	0248-75-7800

(5) 自衛隊

機関名		所在地	電話番号
陸上自衛隊郡山駐屯地		郡山市大槻町長右エ門林 1	024-951-0225

(6) 指定地方行政機関

機関名		所在地	電話番号
農林水産省	東北農政局福島農政事務所	福島市浜田町 1-9	024-534-4141
厚生労働省	郡山労働基準監督署	郡山市桑野 2-1-18	024-922-1370
国土交通省	郡山国道事務所	郡山市安積町荒井字丈部内 28-1	024-946-0333
	福島河川国道事務所 郡山出張所	郡山市富久山町久保田字中台 12	024-943-6591
	郡山森林事務所	郡山市富久山町福原字水尾沢 18-8	024-923-4458
森林管理署	小野町森林事務所	田村郡小野町大字小野新町字中通 129	72-2034
	都路森林事務所	都路町古道字新町 72-1	75-2006
	常葉森林事務所	常葉町常葉字本坊 116-2	77-2027

(7) 指定公共機関及び指定地方公共機関

機関名		所在地	電話番号	
鉄道	JR 東日本	東北本部 福島支店	福島市栄町 1-1	024-522-2044
電話	NTT 東日本(株)	福島支店	福島市花園町 1-36	024-522-9393
電気	東北電力ネットワーク(株)	郡山電力センター	郡山市細沼町 1-5	024-932-6314
郵便	JP 日本郵政	滝根郵便局	滝根町神俣字関場 104	78-2180
		菅谷郵便局	滝根町菅谷沖田 367-3	休止中
		大越郵便局	大越町上大越字町 9	79-3000
		都路郵便局	都路町古道字寺ノ前 14	75-2180
		岩井沢郵便局	都路町岩井沢字中作 46-1	75-3180
		常葉郵便局	常葉町常葉字上町 64	77-2180
		船引郵便局	船引町船引字城ノ内 61-1	82-1530
		瀬川郵便局	船引町大倉字上台 23	84-2110
		移郵便局	船引町上移字町 107	86-2180
		芦沢郵便局	船引町芦沢字霜田 19	82-0902
		七郷郵便局	船引町門沢字新館 123	85-2180
要田郵便局	船引町要田字要田 20	62-2918		
福祉	社会福祉協議会	本所	大越町上大越字古川 97	68-3434

機関名		所在地	電話番号	
	(兼大越支所)			
	滝根支所	滝根町広瀬字針湯 55	78-3822	
	都路支所	都路町古道字寺本町 33-4	67-3031	
	常葉支所	常葉町常葉字備前作 15	77-2714	
	船引支所	船引町船引字源次郎 131	82-2943	
輸送	日本通運(株)郡山支店	郡山市大町 2-2-1	024-932-1212	
路線バス	福島交通(株)	郡山支社	郡山市向河原町 2-23	024-944-5400
		船引出張所	船引町船引字西中子縄 57	82-1101
テレビ	NHK福島放送局		福島市早稲町 1-2	024-526-4333
	福島テレビ(株)		福島市御山町 2-5	024-536-8000
	(株)福島中央テレビ		郡山市池ノ台 13-23	024-923-3300
	(株)福島放送		郡山市桑野 4-3-6	024-933-1111
	(株)テレビユー福島		福島市西中央 1-1	024-531-5111
ラジオ	(株)ラジオ福島		福島市下荒子 8	024-531-4336
	(株)エフエム福島		郡山市神明町 4-4	024-991-9000
新聞	福島民報社 田村支局		田村郡三春町字中町 61-2	62-2658
	福島民友新聞社 田村支局		田村郡三春町八幡町 20	62-2662
医療機関 (市営)	たむら市民病院		船引町船引字南町通111	82-1117
	田村市都路診療所		都路町古道字寺下50	75-2003

(8) 災害協力団体及び防災関係団体

ア 農業協同組合・森林組合・農業共済組合等農林業関係団体

機関名		所在地	電話番号	
農業協同組合	JA 福島 さくら	本店	郡山市朝日 2-14-7	024-922-3733
		たむら統括センター	船引町船引字南町通 160	82-1212
		滝根支店	滝根町神俣字関場 122	78-3311
		大越支店	大越町上大越字久保田 64	79-3131
		都路支店	都路町古道字新町 70-1	75-2222
		常葉支店	常葉町常葉字古御門 35	77-2244
		船引支店	船引町船引字大日坊 5-1	82-2931
		移よりそい店	船引町上移字後田 115	86-2211
森林組合	田村森林組合		常葉町西向字堂ヶ入 62-7	67-1101
	ふくしま中央森林組合		田村郡小野町大字小野新町字知宗 59-2	71-0755
農業共済組合	福島県 農業共 済組合	郡山田村支所	郡山市桑野二丁目 1-15	024-933-3307
		郡山田村支所 田村出張所	船引町船引字和尚坦 77	82-0249

イ 商工会等商工業関係団体

機関名		所在地	電話番号
商工会	滝根町商工会	滝根町神保字梵天川398	78-2033
	大越町商工会	大越町上大越字元池197-1	79-2555
	都路町商工会	都路町古道字戸屋70	75-2497
	常葉町商工会	常葉町常葉字上町62-3	77-2019
	船引町商工会	船引町船引字上中田17-1	82-4264
大店舗他	コメリハード&グリーン 大越店	大越町下大越上田88	68-3901
	コメリハード&グリーン 常葉店	常葉町常葉字西田66-1	67-1013
	シミズストア 常葉店	常葉町常葉字古御門41	77-2411
	コメリハード&グリーン 船引店	船引町船引字宮ノ前76	81-1067
	ダイユーエイト 船引店	船引町船引字小沢川代87	81-1072
	ふねひきパーク	船引町船引字原田9	82-4520
	ヨークベニマル マカステジ 田村店	船引町船引字源次郎119-22	81-1311
リオン・ドール 船引店	船引町船引字川代78	81-1511	
レンタル	山中産業(株) 田村出張所	大越町下大越字下田68-1	79-3264
	大内リース(株)	船引町船引字臂曲24-1	82-1146
	中央レンタカー	船引町船引字城ノ内64	82-0232

ウ 田村医師会

役職	氏名	所属	所在地	電話番号
会長	石塚 尋朗	慶信會 石塚醫院	田村郡小野町小野新町字品ノ木123	72-2161

(参考) 市内病院・医院

地区	名称	所在地	電話番号
滝根	総合南東北病院附属滝根診療所	滝根町神保町52	78-2442
大越	まつざき内科胃腸科クリニック	大越町下大越字上田55	61-7030
都路	田村市立 都路診療所	都路町古道字寺下50	75-2003
常葉	明孝会 青山医院	常葉町常葉字荒町48	77-2015
	白岩医院	常葉町常葉字内町48	77-2036
船引	たむら市民病院	船引町船引字南町通111	82-1117
	秋元医院	船引町船引字畑添4	82-1514
	遠藤医院	船引町門沢字直道338	85-2016
	たかはし内科クリニック	船引町東部台四丁目81	81-1388
	こじま眼科	船引町船引字源次郎125-40	81-2333
	さとう耳鼻咽喉科クリニック	船引町船引字堰田82-18	81-1333
	崇敬会 清水医院	船引町船引字馬場60	82-3535
	東部台こどもクリニック	船引町東部台三丁目78	81-2580
	健山会 船引クリニック	船引町船引字砂子田42	82-0137
	ひまわり会 まつえ整形外科	船引町船引字源次郎125-31	81-1222
中央通りクリニックやない	船引町東部台三丁目108	81-2662	

エ 田村歯科医師会

役職	氏名	所属	所在地	電話番号
会長	宗像 清貴	宗像歯科医院	田村郡三春町下舞木字間明田 26-1	0249-44-2300

(参考)市内歯科医院

地区	名称	所在地	電話番号
滝根	瀬下歯科医院	滝根町神俣字関場 536	78-3151
	遠藤歯科医院	滝根町神俣字町 56	78-2017
	博多歯科クリニック	滝根町神俣字関場 11	78-2005
大越	土屋歯科医院	大越町上大越字槻木 263-1	79-3488
都路	田村市立 都路歯科診療所	都路町古道字寺下 50	75-2208
船引	おくあき歯科医院	船引町東部台三丁目 51	82-5565
	船引クリニック 歯科	船引町船引字砂子田 42	61-7400
	菅野歯科医院	船引町船引字原田 35	82-5841
	さいす歯科	船引町船引字下中田 6	82-4188
	佐藤歯科医院	船引町船引字扇田 80	82-2121
	博多歯科医院	船引町船引字和尚担 13	82-1211
	箱崎歯科医院	船引町船引字畑添 38	82-4533
	渡辺歯科医院	船引町船引字五升車 69-11	82-4777
	JA 歯科きらら	船引町今泉字鳥足 340-1	61-6755

オ 田村薬剤師会

役職	市名	所属	所在地	電話番号
会長	佐藤 善嗣	まるぜん佐藤薬局	大越町上大越字元池 124-2	79-2283

(参考)市内薬局

地区	名称	所在地	電話番号
滝根	オリオン薬局	滝根町神俣字町 53	68-1455
	くすりの会田	滝根町神俣字梵天川 76-6	78-2239
大越	まるぜん佐藤薬局	大越町上大越字元池 124-2	79-2283
	薬王堂 田村大越店	大越町上大越字湯田 19-1	61-7611
	ツルハドラッグ 田村大越店	大越町下大越字中田 38-1	61-7710
	ノート薬局 大越店	大越町下大越字上田 54-1	61-6177
常葉	石川屋	常葉町常葉字中町 36	77-2001
	(有)さとう薬局	常葉町常葉字上町 75	77-2018
	みはる調剤薬局 ときわ店	常葉町常葉字中町 73	61-5530
	さくら薬局 田村常葉店	常葉町常葉字内町 13	73-8871
	ツルハドラッグ田村常葉店	常葉町常葉字平館 31	61-5198
船引	げんじろう調剤薬局 船引店	船引町船引字源次郎 125-37	81-1555
	コスモ調剤薬局 東部台店	船引町東部台三丁目 81	81-2205
	コスモ調剤薬局 船引店	船引町船引字砂子田 20-7	81-2833
	サンドラッグ 田村店	船引町船引字源次郎 119-4	81-1561
	共創未来 船引薬局	船引町船引字南町通 117-2	81-1522
	ツルハドラッグ 船引店	船引町船引字川代 3-9	81-1288
	ウエルシア 田村船引店	船引町船引字宮ノ前 81	81-1074
	ハシドラッグ 船引店	船引町東部台四丁目 34	81-2384
	アイランド薬局 船引店	船引町船引字馬場 62-1	81-1189
	わたなべ調剤薬局	船引町東部台四丁目 29	81-1293
	すず薬局 船引店	船引町船引字下大平 101-1	61-4343
	薬王堂 田村船引店	船引町船引字小沢川代 88-3	61-5221

カ 福島県トラック協会県中支部

役職	氏名	所属	所在地	電話番号
支部長	小野田 弘明	郡山運送(株)	郡山市喜久田町卸二丁目 32-1	024-959-6411

(参考)市内主要運送業者

地区	名称	所在地	電話番号
滝根	(有)菱永運輸	滝根町菅谷字大子堂 143	78-2320
	(株)北海興業	滝根町菅谷字糠塚前 49-1	78-3795
大越	大越運送(株)	大越町上大越字上川原 100	79-2135
	菱永産業(有)	大越町上大越字鷹待田 126	79-2320
	ワタベ運輸サービス(有)	大越町上大越字湯田 35-1	79-3362
都路	マルマン運送(有)	都路町古道字仲内 122-1	75-3287
常葉	常葉運送(有)	常葉町常葉字上町 95-1	77-2053
船引	(有)菅野運送	船引町春山字上ノ台 188	82-3215
	(株)白石総合商事	船引町今泉字鳥足 409-46	82-0468
	(株)タムラ	船引町船引字鑑ヶ池 53-12	82-0725
	根本運送	船引町堀越字二ツ森 296	85-2014
	(有)マルシメ運送店	船引町上移字曲山 8	86-2025

キ タクシー事業者

地区	名称	所在地	電話番号
滝根	羽場タクシー あぶくま洞営業所	滝根町神俣字梵天川 76	78-3167
大越	(有)ほていやタクシー	大越町上大越字鷹待田 131-2	79-2141
常葉	羽場タクシー 常葉営業所	常葉町常葉字上町 72	77-2129
船引	羽場タクシー	船引町船引字東中子縄 38	82-1137

ク 水道事業者、組合営水道事業者及び専用水道管理者

機関名	所在地	電話番号
田村市 上下水道局	船引町船引字上川原 33	82-1527

ケ 福島県建設業協会田村支部

役職	氏名	所属	所在地	電話番号
支部長	石井 敏也	(株)石覚組	田村郡小野町大字小野新町字品ノ木 126-2	72-3011

コ 田村市管工事組合

役職	氏名	所属	所在地	電話番号
会長	大和田 茂	(株)大和田設備工業	船引町船引字大日坊 26	82-0016

サ 福島県石油業協同組合田村支部

役職	氏名	所属	所在地	電話番号
支部長	佐々木 俊雄	(有)佐々木商店	船引町笹山字笹森 230-3	61-6828

シ 一般社団法人 福島県 LP ガス協会郡山支部田村方部会

役職	氏名	所属	所在地	電話番号
会長	箱崎 伸平	(有)箱崎商店	船引町船引字畑添 66	82-1105

ス 電気工事業者

県南電気工事協同組合三春支部

役職	氏名	所属	所在地	電話番号
支部長	宗形 吉男	(有)馬場電気工事	田村郡三春町大字下舞木字岩本 322-2	024-950-1208

県南電気工事協同組合小野支部

役職	氏名	所属	所在地	電話番号
支部長	佐久間 一郎	(有)佐久間電気	大越町上大越字求中 6	79-2210

セ 福島県建築士会田村支部

役職	氏名	所属	所在地	電話番号
支部長	桑原 俊幸	桑原建築事務所	船引町堀越字田島池 76	85-2808

ソ 高齢者福祉施設

地区	名称	所在地	電話番号
滝根	社会福祉法人田村市社会福祉協議会 滝根指定通所介護事業所	滝根町広瀬字針湯 55	78-3822
	社会福祉法人創世福祉事業団 介護老人保健施設 滝根「聖・オリオンの郷」	滝根町神俣字大平 266-3	68-1121
	社会福祉法人啓誠福祉会 リハビリセンターさくらの里	滝根町菅谷字大子堂 153-25	61-7551
	社会福祉法人啓誠福祉会 特別養護老人ホーム さくらの里	滝根町菅谷字大子堂 153-25	61-7550
大越	社会福祉法人田村市社会福祉協議会 大越指定通所介護事業所	大越町上大越字古川 49-2	79-1221
	富士工業株式会社 グループホームつつじ	大越町上大越字古内館野 40-5	79-1551
都路	社会福祉法人田村福祉会 特別養護老人ホーム 都路まどか荘	都路町古道字寺下 60	75-3133
	社会福祉法人田村福祉会 都路まどか荘 デイサービスセンター	都路町古道字寺下 60	75-3133
常葉	社会福祉法人田村市社会福祉協議会 常葉指定通所介護事業所	常葉町常葉字備前作 16-1	77-4426
	有限会社タムラ グループホームはこべ	常葉町常葉字七日市場 99	77-3001
	有限会社タムラ グループホームはこべ南棟	常葉町常葉字七日市場 99	77-4005
	有限会社タムラ グループホームはこべ西棟	常葉町常葉字七日市場 99	77-4005
	社会福祉法人田村福祉会 特別養護老人ホーム ときわ荘	常葉町常葉字長縄 5-1	77-4033
	福島さくら農業協同組合 JA 福島さくら は～とらいふ常葉	常葉町常葉長生内 8-1	73-8668
船引	医療法人崇敬会 グループホーム「さくら」	船引町船引字馬場 39-1	81-2881

地区	名称	所在地	電話番号
船引	医療法人崇敬会 介護老人保健施設 桜美苑	船引町船引字馬場 41-2	81-1551
	医療法人崇敬会 清水医院 通所リハビリテーション	船引町船引字馬場 60	82-3535
	医療法人健山会 船引クリニック すみれデイサービス	船引町船引字砂子田 196	82-0666
	医療法人健山会 船引クリニック 通所リハビリセンター	船引町船引字砂子田 42	82-0148
	医療法人健山会 船引クリニック グループホームすみれ	船引町船引字砂子田 1-1、1-2	82-1366
	医療法人健山会 結	船引町船引字砂子田 198	81-2560
	医療法人健山会 介護老人保健施設 歩	船引町船引字砂子田 184	82-6788
	社会福祉法人すみれ福祉会 特別養護老人ホーム 花音	船引町船引字下大平 105-1	82-6888
	社会福祉法人すみれ福祉会 デイサービス花音	船引町船引字下大平 105-1	82-3500
	社会福祉法人すみれ福祉会 地域密着型特別養護老人ホーム サテライト花音	船引町船引字下大平 93	82-6888
	社会福祉法人田村福祉会 特別養護老人ホーム 船引こぶし荘	船引町船引字源次郎 131	82-6644
	社会福祉法人田村福祉会 田村市船引デイサービスセンター	船引町船引字源次郎 131	82-6642
	株式会社リビングプラットフォームケア グループホーム正寿苑	船引町東部台三丁目 47	81-1711
	株式会社リビングプラットフォームケア グループホーム今泉	船引町今泉字台ノ前 11-2	82-3819
	福島さくら農業協同組合 JA 福島さくら デイサービスセンターきらら	船引町今泉字鳥足 340-1	82-1411
	福島さくら農業協同組合 JA 福島さくら は～とらいふ船引	船引町東部台六丁目 46	73-8580
	富士工業株式会社 グループホームせせらぎ	船引町船引字上江 148-2	61-5560
	社会福祉法人田村市社会福祉協議会 船引北部指定通所介護事業所	船引町上移字後田 172	86-2691
	社会福祉法人北信福祉会 ハッピー愛ランドたむら	船引町櫛山字池ノ辺 1-1	61-5822

タ 障害者入所支援施設

地区	名称	所在地	電話番号
船引	東洋育成園	船引町文珠字江戸内 173-1	61-5572
	あぶくま厚生園	船引町船引字四斗蒔田 69-1	61-6250

チ 災害廃棄物処理業者

名称	所在地	電話番号
(株)北海興業	滝根町菅谷字糠塚前 49-1	78-3795
井戸川商事	滝根町神俣字町 50	78-3088

名称	所在地	電話番号
マルミツ工業	大越町上大越字笹林 73	79-2700
(有)たむら農建	都路町岩井沢字西光地 43	75-3335
(有)高橋建材工業	都路町古道字東谷地 178	75-2247
まるみ産業	常葉町堀田字鳴沢 6-2	77-2136
(株)マシコリサイクルセンター	船引町船引字花木内 98-1	82-1283
(有)増子商店	船引町船引字前田 87-1	82-0631
(有)御代田産業	船引町船引字東中子縄 5	82-1260
(株)クライス	船引町櫛山字追館 104	61-5187
飯岡工業(株)	田村郡小野町大字小野新町字団子田 74-1	72-2442
(株)アミゼ	田村郡小野町大字塩庭字大六 18	72-5471

ツ 葬祭事業者（葬祭会館）

地区	名称	所在地	電話番号
滝根	青雲堂葬儀社 セレモニーホール青雲滝根斎場	滝根町菅谷字糠塚前 46-1	78-2176
大越	田中葬儀店 セレモニーホール浄心苑	大越町上大越字湯田 32-1	79-3295
常葉	(有)みなと葬祭社 みなと会館	常葉町常葉字内町 46	77-2436
船引	(株)辰巳屋 セレモニーホール光輪	船引町船引字太子堂 214-1	82-0585
	(株)ふねひき斎苑 ふねひき斎苑	船引町船引字四城内前 119	81-1468
	JA 福島さくら まごころ	船引町船引字砂子田 123-1	82-5594
	JA 福島さくら やすらぎ	船引町船引字時ノ宮 85-2	82-0099
	さがみ典礼 船引斎場	船引町東部台三丁目 110	82-4494

テ 自主防災組織の結成状況

地区	組織名	行政区長
滝根（菅谷）	菅谷自主防災会	石神区長
		原屋敷区長
		菅谷駅前区長
		入水区長
		畑中区長
		江川区長
滝根（神俣）	神俣地区自主防災会	糖塚区長
		神俣町区長
		関場区長
		梵天川区長
		中広土区長
		和貢区長
		大平区長
		入新田区長
滝根（広瀬）	広瀬自主防災会	上郷区長
		中郷区長
		作組区長
		広瀬町区長
		下組区長

地区	組織名	行政区長
大越	白山区自主防災会	白山区長
	上北部区自主防災会	上北部区長
	中部区自主防災会	中部区長
都路	セイフティネットななく	第7区長
	都路第6行政区自主防災会	第6区長
	都路町第9行政区自主防災会	第9区長
	10区自主防災会	第10区長
	都路第5行政区自主防災組織	第5区長
常葉	鹿山行政区自主防災会	鹿山区長
	山根自主防災会	山根区長
	新田作自主防災会	新田作区長
船引（船引）	小沢区自主防災会	小沢区長
	北区自主防災会	北区区長
	今泉区自主防災会	今泉区長
	板橋区自主防災会	中町区長
	下里自主防災会	下里区長
	上町自主防災会	上町区長
	大町行政区自主防災会	大町区長
	栄町自主防災会（名称検討中）	栄町区長
船引（美山）	鹿又1区自主防災会	鹿又1区長
	鹿又2区自主防災会	鹿又2区長
	鹿又3区自主防災会	鹿又3区長
	長外路区自主防災会	長外路区長
船引（瀬川）	かどしか自主防災会	門鹿区長
	新館行政区防災会	新館区長
	大倉区自主防災会	大倉区長
船引（移）	北移行政区	北移区長
	南移区自主防災会	南移区長
	中山区自主防災会	中山区長
	横道区自主防災会	横道区長
船引（芦沢）	芦沢南区自主防災会	芦沢南区長
	芦沢中区自主防災会	芦沢中区長
船引（七郷）	七郷地区上郷区自主防災会	上郷区長
	下郷区自主防災会	下郷区長
	本郷区自主防災会	本郷区長
	井堀区自主防災会	井堀区長
	上区自主防災会	上区長
	大堀区自主防災会	大堀区長
船引（要田）	笹山行政区防災会	笹山区長
	要田行政区防災会	要田区長
	荒和田行政区防災会	荒和田区長

2 市内の河川延長

等級	水系名	河川名称	総延長
一級河川	阿武隈川	八島川	9,300m
	〃	大滝根川	51,456m
	〃	樋渡川	6,100m
	〃	町尻川	4,200m
	〃	牧野川	21,344m
	〃	堀越川	5,000m
	〃	桧山川	4,000m
	〃	移川	14,000m
	〃	紫川	4,300m
二級河川	請戸川	高瀬川	30,522m
	〃	古道川	10,800m
	〃	南川	6,000m
	〃	山口川	5,800m
	夏井川	夏井川	67,087m
	〃	梵天川	3,200m

3 気象状況

年	項目	降水量 (mm)		気温 (°C)			
		年間総量	最大日量	平均気温	最高気温	起日・起時	最低気温
平成	6年	1,058	64	11.1	33.8	8月8日	-11.0
	7年	1,154	88	10.6	33.1	7月24日	-9.9
	8年	804	81	10.7	33.6	7月26日	-10.1
	9年	985	50	11.5	32.4	8月9日	-9.0
	10年	1,671	143	11.9	32.7	7月3日	-14.0
	11年	1,240	96	11.9	32.5	8月8日	-8.8
	12年	1,135	73	11.2	33.0	7月23日	-9.9
	13年	871	52	10.4	33.3	7月15日	-13.4
	14年	1,251	114	10.8	33.6	8月8日	-11.1
	15年	1,140	45	10.4	32.4	8月4日	-13.3
	16年	1,541	103	11.4	33.2	7月8日	-11.0
	17年	1,034	67	10.4	33.1	8月5日	-11.5
	18年	1,490	80	10.7	32.2	8月18日	-12.6
	19年	1,311	88	11.2	34.3	8月11日	-8.3
	20年	1,043.5	53.5	10.8	33.1	8月7日	-11.2
	21年	1,108.5	91.5	11.1	32.9	7月26日	-9.2
	22年	1503.0	67.5	11.4	34.0	8月25日	-11.1
	23年	1133.0	175.5	10.8	34.4	8月10日	-8.9
	24年	1179.5	59.0	10.5	34.6	7月29日	-12.8
	25年	1235.0	80.5	10.9	33.6	8月15日	-11.9
26年	1445.5	108.5	10.7	34.6	8月5日	-13.3	
27年	1274.0	117.0	11.5	34.9	8月5日	-10.6	
28年	1056.5	68.0	11.6	33.1	8月5日	-9.9	
29年	1076	87.5	10.7	34	7月10日	-10.2	
30年	872	58	11.6	34.3	7月20日	-10.8	
令和	元年	1251.5	198.5	11.5	35	8月8日	-11.8
	2年	916	61.5	11.7	35.7	8月11日	-8.5
	3年	1480	62	11.5	34.5	7月19日	-12.4
	4年	963	62.5	11.3	35.1	7月31日	-11.3
	5年	991.5	50.5	12.5	35.0	7月29日	-10.4
	6年	1201.5	51.0	12.6	34.5	8月4日	-10.5

資料：気象庁「過去の気象データ」を基に作成

4 地域概況

(1) 年齢別人口比

(基準日：毎年1月1日)

年齢	年	平成	平成	平成	平成	令和	令和	令和	令和	令和	令和	令和
		27年	28年	29年	30年	元年	2年	3年	4年	5年	6年	7年
0～14 歳	人数	4,437	4,313	4,131	4,024	3,900	3,730	3,597	3,448	3,301	3,157	3,023
	%	11.2	11.1	10.8	10.8	10.5	10.3	10.1	9.87	9.63	9.40	9.16
15～ 64歳	人数	23,149	22,563	21,991	21,095	20,782	20,093	19,426	18,788	18,295	17,688	17,202
	%	58.7	58.0	57.4	56.4	56.0	55.2	54.5	53.75	53.39	52.64	52.15
65歳 以上	人数	11,896	12,017	12,161	12,275	12,428	12,514	12,633	12,714	12,671	12,755	12,760
	%	30.1	30.9	31.8	32.8	33.5	34.4	35.4	36.38	36.98	37.96	38.68
総計	人数	39,482	38,893	38,283	37,394	37,110	36,337	35,656	34,950	34,267	33,600	32,985
	%	100.0	100.0	100.0	100.0	100.0	100.0	100.0	100.0	100.0	100.0	100.0

資料：住民基本台帳

(2) 総世帯数

(基準日：毎年1月1日)

世帯	年	平成	平成	平成	平成	令和	令和	令和	令和	令和	令和	令和
		27年	28年	29年	30年	元年	2年	3年	4年	5年	6年	7年
総世帯数		12,494	12,559	12,552	12,573	12,646	12,662	12,678	12,780	12,822	12,873	12,892

資料：住民基本台帳

(3) 世帯構成比

(調査年月：10月)

家族構成（高齢者）	年	平成17年		平成22年		平成27年		令和2年	
		世帯数	%	世帯数	%	世帯数	%	世帯数	%
総世帯数		11,902		11,933		12,708		12,159	
65歳以上の高齢者の いる世帯		7,456	62.6	7,491	62.8	7,585	59.7	-	-
高齢者の一人暮らし 世帯		775	6.5	880	7.4	1,134	8.9	1,414	11.6
高齢者 夫婦世帯	いずれかが 65歳以上	935	7.9	1,112	9.3	1,279	10.1	1,440	11.8
	夫婦とも 65歳以上	789	6.6	90	7.6	1,004	7.9	-	-

資料：国勢調査

(4) 市の世帯数及び人口

(令和7年1月1日現在)

地区	行政区名	世帯数	人数	管内	行政区名	世帯数	人数
滝根	石神	74	217	船引	今泉	238	647
	原屋敷	53	157		小沢	80	214
	菅谷駅前作前	107	284		板橋	279	744
	入水	124	280		上町	1,103	2,837
	畑中	61	164		中町	78	194
	江川	35	108		大町	350	794
	糠塚	51	120		栄町	577	1,238
	神俣町	61	171		北区	805	1,726
	関場	89	194		下里	531	1,250
	梵天川	96	253		船引計	4,041	9,644
	中広土	159	408		春山一	82	259
	和真	150	366		春山二	117	342
	大平	31	85		文珠	107	330
	入新田	67	179		石森	118	367
	上郷	103	285		文珠計	424	1,298
	中郷	106	236		鹿又一	80	245
	作組	31	90		鹿又二	98	278
	広瀬町	61	159		鹿又三	156	495
	下組	47	122		長外路	62	186
	滝根計	1,506	3,878		美山計	396	1,204
大越	三洞	167	459	門鹿	74	211	
	白山	222	598	大倉	118	285	
	中部	182	463	新館	134	346	
	町郷	128	302	石沢	141	357	
	上北部	126	339	瀬川計	467	1,199	
	南部	143	327	上移	184	472	
	西部	104	267	北移	153	380	
	東部	112	344	南移	111	279	
	牧野	93	261	中山	121	287	
	栗出	82	261	横道	77	159	
	早稲川	73	202	移計	646	1,577	
	百目木沢	4	12	芦沢北	74	210	
	大越計	1,436	3,835	芦沢中	84	233	
都路	第1	97	226	芦沢東	80	239	
	第2	46	97	芦沢南	75	199	
	第3	57	155	芦沢西	75	197	
	第4	54	119	芦沢計	388	1,078	
	第5	66	138	上郷	95	253	
	第6	59	143	下郷	94	228	
	第7	90	222	櫛山	155	392	
	第8	58	143	永谷	73	190	
	第9	73	170	遠山沢	62	174	
	第10	77	170	本郷	64	216	
	第11	62	124	井堀	60	223	
	第12	58	117	上	57	178	
	まどか荘	56	56	大堀	53	160	
	都路計	853	1,880	七郷計	713	2,014	
常葉	山田作	26	90	要田	69	205	
	常葉	759	1,674	笹山	103	316	
	西向	330	989	荒和田	75	204	
	鹿山	58	172	要田計	247	725	
	久保	87	230	船引合計	7,322	18,739	
	新田作	60	166				
	関本	44	126				
	小桧山	48	150				
	早稲川	61	198				
	堀田	44	133				
	黒川	53	175				
	田代	59	199				
	山根	146	351				
	常葉計	1,775	4,653				
				合計	12,892	32,985	

資料：住民基本台帳

5 災害時優先電話

(市外局番：0247)

地区	所在地	電話番号	備考
本庁（船引）	市民部 生活安全課	82-1116	
滝根	滝根行政局	78-2111	
大越	大越行政局	79-2112	
都路	都路行政局	75-2113	
	市立都路診療所	75-2003	
	市立都路歯科診療所	75-2208	
常葉	常葉行政局	77-2111	

6 雨量観測所

観測所名	代表河川名	設置場所	管理者	備考
瀬川雨量観測所	移川	船引町新館字下 459-1	三春土木事務所	水防活動
下大越雨量観測所	牧野川	大越町下大越字中田 9	三春土木事務所	水防活動
大滝根観測所	大滝根川	滝根町菅谷字田木山御山 1-2	三春ダム管理所	水防活動
古道雨量観測所	高瀬川	都路町古道字戸屋	富岡土木事務所	水防活動
船引地域気象観測所	大滝根川	船引町船引字新房院地内	福島地方気象台	
常葉観測所	大滝根川	常葉町常葉字陣場地内 1-3	三春ダム管理所	
鞍掛観測所	大滝根川	船引町堀越字早坂地内 179	三春ダム管理所	
片曾根観測所	大滝根川	船引町船引字平背戸地内 207-1	三春ダム管理所	

7 水位観測所

区分	観測地点	管理者	摘要
中島水位観測所	大滝根川	船引町船引字中島地内 1-1	
光大寺水位観測所	大滝根川	船引町芦沢字光大寺地内 187-2	
常葉水位観測所	大滝根川	常葉町常葉字陣場地内 1-3	
牧野水位観測所	牧野川	船引町今泉字堰田地内 26-1	
虚空蔵橋水位計	大滝根川	船引町船引（秋元医院前）	

8 危機管理型水位計

観測所名	河川名	設置場所	備考
中宗橋水位計	大滝根川	常葉町関本字中宗地内	三春土木事務所
遠下橋水位計	牧野川	船引町船引字館屋敷地内	三春土木事務所
膳棚橋水位計	樋渡川	船引町芦沢字深山地内	三春土木事務所
黒川橋水位計	桧山川	常葉町堀田字東黒川地内	三春土木事務所
戸屋橋水位計	南川	都路町古道字横山前地内	三春土木事務所
大橋水位計	移川	船引町北移字大畑地内	三春土木事務所
尻後橋水位計	移川	船引町大倉字本町地内	三春土木事務所
宮地橋水位計	紫川	船引町門鹿字宮林地内	三春土木事務所
寺向橋水位計	八島川	船引町要田字寺向地内	三春土木事務所
館野橋水位計	牧野川	大越町上大越字水神宮地内	三春土木事務所
宮林2号橋水位計	堀越川	船引町堀越字馬喰前地内	三春土木事務所
下田橋水位計	古道川	都路町岩井沢字平蔵内地内	三春土木事務所
梵天川1号橋水位計	梵天川	滝根町神俣字梵天川地内	三春土木事務所
上源橋水位計	牧野川	大越町下大越字後原地内	三春土木事務所
真城橋水位計	大滝根川	常葉町西向字菅田地内	三春土木事務所
麓山橋水位計	山口川	都路町古道字山崎	三春土木事務所
別当橋水位計	移川	船引町新館字下	三春土木事務所
新館橋水位計	移川	船引町新館字新館	三春土木事務所
関ノ畑橋	大滝根川	大越町早稲川字欠ノ畑	三春土木事務所
石蒔田橋	桧山川	常葉町常葉字石蒔田	三春土木事務所
河原橋	夏井川	滝根町神俣	三春土木事務所

9 気象観測システム (POTEKA)

観測所名	設置場所	仕様
移観測所	船引町上移字町 147 番地 田村市役所移出張所屋上	据置型/R5 設置
岩井沢観測所	都路町岩井沢字平蔵内 7 番地 2 市営岩井沢団地屋上	据置型/R5 設置
堀田観測所	常葉町堀田字南畑 6 番地 堀田公民館付近	据置型/R5 設置
滝根観測所	滝根町神俣字関場 118 番地 田村市役所滝根行政局屋上	据置型/R6 設置
大越観測所	大越町上大越字水神宮 62 番地 1 田村市役所大越行政局敷地内	据置型/R6 設置
都路観測所	都路町古道字寺ノ前 39 番地 田村市都路保健センター屋上	据置型/R6 設置
常葉観測所	常葉町常葉字町裏 1 番地 田村市役所常葉行政局屋上	据置型/R6 設置
船引観測所	船引町船引字遠表 400 番地 田村市運動公園敷地内 (多目的運動場付近)	据置型/R6 設置

10 重要水防区域

(河川管理者：福島県県中建設事務所三春土木事務所)

(1) 滝根地区

No.	河川名	消防団分団名	左岸・右岸の別	位置	延長(m)	予想される危険概要	被災予想区域	氾濫面積(ha)	概要
1	夏井川	滝根地区第3分団	両岸	滝根町広瀬字川除	150	溢水	川除	6	人家3戸 田畑2ha

(2) 大越地区

No.	河川名	消防団分団名	左岸・右岸の別	位置	延長(m)	予想される危険概要	被災予想区域	氾濫面積(ha)	概要
1	牧野川	大越地区隊第1分団	両岸	大越町下大越字原	200	溢水 決壊	原	3	人家4戸 田畑2ha

(3) 都路地区

No.	河川名	消防団分団名	左岸・右岸の別	位置	延長(m)	予想される危険概要	被災予想区域	氾濫面積(ha)	概要
1	南川	都路地区隊第1分団	両岸	都路町古道字馬場平字横山前	1,500	溢水	馬場平横山前	10	人家6戸 田畑7ha

(4) 常葉地区

No.	河川名	消防団分団名	左岸・右岸の別	位置	延長(m)	予想される危険概要	被災予想区域	氾濫面積(ha)	概要
1	1級河川 桧山川	常葉地区隊第1分団	右岸	常葉町常葉字石蒔田	200	溢水 決壊	朴立目 目石沢 石蒔田 前田	2	人家2戸 田畑2ha
2	1級河川 大滝根川	常葉地区隊第1分団	両岸	常葉町常葉字陣場字長縄	300	溢水	陣場 長縄	5	人家5戸 田畑4ha
3	1級河川 大滝根川	常葉地区隊第3分団	両岸	常葉町関本字仲ノ坪	200	溢水	日役畑 仲ノ坪 反田	2	人家1戸 田畑2ha

(5) 船引地区

No.	河川名	消防団分団名	左岸・右岸の別	位置	延長(m)	予想される危険概要	被災予想区域	氾濫面積(ha)	概要
1	1級河川 大滝根川	船引地区隊第1分団	両岸	船引町船引字館柄前字安久津	2,500	溢水 決壊	船引地区	15	人家90戸 田畑10ha
2	樋渡川	船引地区隊第5分団	右岸	船引町芦沢字膳棚字猫台	150	溢水 決壊	膳棚 猫台	1	人家2戸 田畑1ha

1 1 土砂災害警戒区域等

(1) 土石流

(令和 7 年 12 月 16 日現在)

警戒すべき 区間・箇所	区域名 (図書名)	警戒 区域	特別 警戒区域	公示番号	指定年月日
滝根町菅谷字猿内	猿内 1	○	○	福島県告示第 590 号	平成 26 年 9 月 30 日
滝根町菅谷字江川	江川 2	○	○	福島県告示第 590 号	平成 26 年 9 月 30 日
滝根町菅谷字過足内	過足内 2-2	○		福島県告示第 312 号	令和 3 年 3 月 16 日
滝根町菅谷字沼ノ沢	過足内 2-1	○	○	福島県告示第 312 号	令和 3 年 3 月 16 日
滝根町菅谷字沼ノ沢	沼ノ沢 1	○	○	福島県告示第 312 号	令和 3 年 3 月 16 日
滝根町菅谷字沼ノ沢	沼ノ沢 2	○	○	福島県告示第 312 号	令和 3 年 3 月 16 日
滝根町菅谷字菅	糠塚 1	○	○	福島県告示第 312 号	令和 3 年 3 月 16 日
滝根町菅谷字東釜山	梵天川	○	○	福島県告示第 312 号	令和 3 年 3 月 16 日
滝根町菅谷字畑中	沼ノ沢 3	○	○	福島県告示第 312 号	令和 3 年 3 月 16 日
滝根町菅谷字作前	立石	○	○	福島県告示第 569 号	令和 3 年 8 月 3 日
滝根町菅谷字小三郎内	大土山 1	○	○	福島県告示第 569 号	令和 3 年 8 月 3 日
滝根町菅谷字小入水	小入水-1	○	○	福島県告示第 569 号	令和 3 年 8 月 3 日
滝根町菅谷字小入水	小入水-2	○	○	福島県告示第 569 号	令和 3 年 8 月 3 日
滝根町菅谷字大土山	大土山 2	○	○	福島県告示第 569 号	令和 3 年 8 月 3 日
滝根町菅谷字田木山	田木山 1	○	○	福島県告示第 569 号	令和 3 年 8 月 3 日
滝根町菅谷字馬場	馬場	○	○	福島県告示第 569 号	令和 3 年 8 月 3 日
滝根町菅谷字矢立松	矢立松	○	○	福島県告示第 569 号	令和 3 年 8 月 3 日
滝根町菅谷字天ヶ作	天ヶ作	○	○	福島県告示第 624 号	令和 3 年 9 月 7 日
滝根町菅谷字猿内	猿内沢	○	○	福島県告示第 47 号	令和 4 年 1 月 21 日
滝根町菅谷字江川	江川 1	○	○	福島県告示第 47 号	令和 4 年 1 月 21 日
滝根町菅谷字大六	大六 1	○	○	福島県告示第 47 号	令和 4 年 1 月 21 日
滝根町菅谷字入水	大六川	○	○	福島県告示第 47 号	令和 4 年 1 月 21 日
滝根町菅谷字入水	入水 1	○	○	福島県告示第 47 号	令和 4 年 1 月 21 日
滝根町菅谷字入水	入水 2	○	○	福島県告示第 47 号	令和 4 年 1 月 21 日
滝根町菅谷字畑中	畑中沢	○	○	福島県告示第 47 号	令和 4 年 1 月 21 日
滝根町神俣字関場	関場沢	○	○	福島県告示第 590 号	平成 26 年 9 月 30 日
滝根町神俣字関場	関場 1	○	○	福島県告示第 312 号	令和 3 年 3 月 16 日
滝根町神俣字関場	関場 2	○	○	福島県告示第 312 号	令和 3 年 3 月 16 日
滝根町神俣字糠塚	糠塚 3	○	○	福島県告示第 312 号	令和 3 年 3 月 16 日
滝根町神俣字大平	大平	○	○	福島県告示第 312 号	令和 3 年 3 月 16 日
滝根町神俣字入新田	大平沢	○	○	福島県告示第 312 号	令和 3 年 3 月 16 日
滝根町神俣字入新田	入新田 1	○		福島県告示第 312 号	令和 3 年 3 月 16 日
滝根町神俣字入新田	入新田 2	○	○	福島県告示第 312 号	令和 3 年 3 月 16 日
滝根町神俣字入新田	入新田 3	○	○	福島県告示第 312 号	令和 3 年 3 月 16 日
滝根町神俣字入新田	入新田 4	○	○	福島県告示第 312 号	令和 3 年 3 月 16 日
滝根町神俣字入新田	入新田 5	○	○	福島県告示第 312 号	令和 3 年 3 月 16 日
滝根町神俣字入新田	入新田 6	○	○	福島県告示第 312 号	令和 3 年 3 月 16 日
滝根町神俣字入新田	入新田 7	○	○	福島県告示第 312 号	令和 3 年 3 月 16 日
滝根町神俣字入新田	入新田 8	○		福島県告示第 312 号	令和 3 年 3 月 16 日
滝根町神俣字入新田	入新田 9	○	○	福島県告示第 312 号	令和 3 年 3 月 16 日
滝根町神俣字入新田	入新田沢-1	○	○	福島県告示第 312 号	令和 3 年 3 月 16 日
滝根町神俣字入新田	入新田沢-2	○	○	福島県告示第 312 号	令和 3 年 3 月 16 日
滝根町神俣字糠塚	糠塚 2	○	○	福島県告示第 624 号	令和 3 年 9 月 7 日
滝根町神俣字一ノ坪	一ノ坪沢	○		福島県告示第 47 号	令和 4 年 1 月 21 日
滝根町神俣字一ノ坪	下城沢	○		福島県告示第 47 号	令和 4 年 1 月 21 日
滝根町神俣字町	町沢	○		福島県告示第 47 号	令和 4 年 1 月 21 日
滝根町神俣字和貢	道外沢	○	○	福島県告示第 47 号	令和 4 年 1 月 21 日

警戒すべき 区間・箇所	区域名 (図書名)	警戒 区域	特別 警戒区域	公示番号	指定年月日
滝根町広瀬字蟹内	蟹内 1	○	○	福島県告示第 312 号	令和 3 年 3 月 16 日
滝根町広瀬字蟹内	蟹内 2	○	○	福島県告示第 312 号	令和 3 年 3 月 16 日
滝根町広瀬字蟹内	蟹内 3-1	○	○	福島県告示第 312 号	令和 3 年 3 月 16 日
滝根町広瀬字蟹内	蟹内 3-2	○	○	福島県告示第 312 号	令和 3 年 3 月 16 日
滝根町広瀬字蟹内	蟹内 4	○	○	福島県告示第 312 号	令和 3 年 3 月 16 日
滝根町広瀬字蟹内	蟹内沢	○	○	福島県告示第 312 号	令和 3 年 3 月 16 日
滝根町広瀬字山ノ下	山ノ下	○	○	福島県告示第 312 号	令和 3 年 3 月 16 日
滝根町広瀬字山口	山口	○	○	福島県告示第 312 号	令和 3 年 3 月 16 日
滝根町広瀬字小辺坂	小辺坂 1	○	○	福島県告示第 312 号	令和 3 年 3 月 16 日
滝根町広瀬字小辺坂	小辺坂 2-1	○	○	福島県告示第 312 号	令和 3 年 3 月 16 日
滝根町広瀬字小辺坂	小辺坂 2-2	○	○	福島県告示第 312 号	令和 3 年 3 月 16 日
滝根町広瀬字小辺坂	小辺坂 3	○	○	福島県告示第 312 号	令和 3 年 3 月 16 日
滝根町広瀬字上平	上平 1	○	○	福島県告示第 312 号	令和 3 年 3 月 16 日
滝根町広瀬字上平	上平 2	○	○	福島県告示第 312 号	令和 3 年 3 月 16 日
滝根町広瀬字上平	上平 3	○	○	福島県告示第 312 号	令和 3 年 3 月 16 日
滝根町広瀬字諏訪	諏訪	○	○	福島県告示第 312 号	令和 3 年 3 月 16 日
滝根町広瀬字中ノ内	中ノ内	○	○	福島県告示第 312 号	令和 3 年 3 月 16 日
滝根町広瀬字矢大臣	矢大臣 1	○	○	福島県告示第 312 号	令和 3 年 3 月 16 日
滝根町広瀬字矢大臣	矢大臣 2	○	○	福島県告示第 312 号	令和 3 年 3 月 16 日
滝根町広瀬字矢大臣	矢大臣 3	○	○	福島県告示第 312 号	令和 3 年 3 月 16 日
滝根町広瀬字矢大臣	矢大臣 6-1	○	○	福島県告示第 312 号	令和 3 年 3 月 16 日
滝根町広瀬字矢大臣	矢大臣 6-2	○	○	福島県告示第 312 号	令和 3 年 3 月 16 日
滝根町広瀬字矢大臣	矢大臣 7	○	○	福島県告示第 312 号	令和 3 年 3 月 16 日
滝根町広瀬字川除	川除	○	○	福島県告示第 237 号	令和 6 年 3 月 29 日
滝根町広瀬字矢大臣	矢大臣 4	○	○	福島県告示第 237 号	令和 6 年 3 月 29 日
滝根町広瀬字矢大臣	矢大臣川	○	○	福島県告示第 237 号	令和 6 年 3 月 29 日
大越町上大越字蟹沢	蟹沢	○	○	福島県告示第 210 号	平成 26 年 3 月 28 日
大越町上大越字蟹沢	蟹沢 1	○	○	福島県告示第 210 号	平成 26 年 3 月 28 日
大越町上大越字住王町	住王町川-2	○	○	福島県告示第 210 号	平成 26 年 3 月 28 日
大越町上大越字住王町	住王町川-3	○	○	福島県告示第 210 号	平成 26 年 3 月 28 日
大越町上大越字町	町	○	○	福島県告示第 210 号	平成 26 年 3 月 28 日
大越町上大越字住王町	住王町川-1	○	○	福島県告示第 210 号	平成 26 年 9 月 30 日
大越町上大越字元池	元池	○	○	福島県告示第 590 号	平成 26 年 9 月 30 日
大越町上大越字曲田	曲田	○	○	福島県告示第 312 号	令和 3 年 3 月 16 日
大越町上大越字金山平	イラクボ沢	○	○	福島県告示第 312 号	令和 3 年 3 月 16 日
大越町上大越字欠入	欠入	○	○	福島県告示第 312 号	令和 3 年 3 月 16 日
大越町上大越字欠入	欠入沢	○	○	福島県告示第 312 号	令和 3 年 3 月 16 日
大越町上大越字大日前	寺川	○	○	福島県告示第 312 号	令和 3 年 3 月 16 日
大越町上大越字大日前	大日前	○	○	福島県告示第 312 号	令和 3 年 3 月 16 日
大越町上大越字中平	とやめい沢	○	○	福島県告示第 312 号	令和 3 年 3 月 16 日
大越町上大越字中平	金山平沢	○	○	福島県告示第 312 号	令和 3 年 3 月 16 日
大越町上大越字中平	後原 1-2	○	○	福島県告示第 312 号	令和 3 年 3 月 16 日
大越町上大越字中平	後原 2	○	○	福島県告示第 312 号	令和 3 年 3 月 16 日
大越町上大越字鍋格子	遠山口	○	○	福島県告示第 312 号	令和 3 年 3 月 16 日
大越町上大越字入山	後原 1-1	○	○	福島県告示第 312 号	令和 3 年 3 月 16 日
大越町上大越字入山	入山	○	○	福島県告示第 312 号	令和 3 年 3 月 16 日
大越町上大越字明松川	笹林 1	○	○	福島県告示第 312 号	令和 3 年 3 月 16 日
大越町下大越字入ノ作	千石平	○	○	福島県告示第 210 号	平成 26 年 3 月 28 日
大越町下大越字入ノ作	入ノ作沢-1	○	○	福島県告示第 210 号	平成 26 年 3 月 28 日
大越町下大越字入ノ作	入ノ作沢-2	○	○	福島県告示第 210 号	平成 26 年 3 月 28 日

警戒すべき 区間・箇所	区域名 (図書名)	警戒 区域	特別 警戒区域	公示番号	指定年月日
大越町下大越字入ノ作	白井倉-1	○	○	福島県告示第891号	平成27年12月25日
大越町下大越字入ノ作	白井倉-2	○		福島県告示第891号	平成27年12月25日
大越町下大越字入ノ作	白井倉-3	○		福島県告示第891号	平成27年12月25日
大越町下大越字戸ノ内	戸ノ内1	○	○	福島県告示第312号	令和3年3月16日
大越町下大越字戸ノ内	小久地	○	○	福島県告示第312号	令和3年3月16日
大越町下大越字後沢	後沢-1	○		福島県告示第312号	令和3年3月16日
大越町下大越字後沢	後沢-2	○	○	福島県告示第312号	令和3年3月16日
大越町下大越字高屋敷	高屋敷沢-1	○	○	福島県告示第312号	令和3年3月16日
大越町下大越字高屋敷	高屋敷沢-2	○		福島県告示第312号	令和3年3月16日
大越町下大越字堺野町	堺野町-1	○	○	福島県告示第312号	令和3年3月16日
大越町下大越字堺野町	堺野町-2	○	○	福島県告示第312号	令和3年3月16日
大越町下大越字大林	大林	○	○	福島県告示第312号	令和3年3月16日
大越町下大越字中ノ目	中ノ目	○	○	福島県告示第312号	令和3年3月16日
大越町下大越字洞入	洞入-1	○	○	福島県告示第312号	令和3年3月16日
大越町下大越字洞入	洞入-2	○	○	福島県告示第312号	令和3年3月16日
大越町下大越字町	高屋敷1	○		福島県告示第225号	令和4年3月29日
大越町牧野字西ノ内	西ノ内1	○	○	福島県告示第210号	平成26年3月28日
大越町牧野字大木	大木	○		福島県告示第210号	平成26年3月28日
大越町牧野字西ノ内	西ノ内2-1	○	○	福島県告示第590号	平成26年9月30日
大越町牧野字西ノ内	西ノ内2-2	○	○	福島県告示第590号	平成26年9月30日
大越町牧野字岡田	岡田1	○	○	福島県告示第312号	令和3年3月16日
大越町牧野字岡田	岡田沢	○	○	福島県告示第312号	令和3年3月16日
大越町牧野字岡田	田中	○	○	福島県告示第312号	令和3年3月16日
大越町牧野字西ノ内	後原	○	○	福島県告示第312号	令和3年3月16日
大越町牧野字竹ノ内	宮ノ前	○	○	福島県告示第312号	令和3年3月16日
大越町牧野字竹ノ内	竹ノ内1	○	○	福島県告示第312号	令和3年3月16日
大越町牧野字竹ノ内	竹ノ内2	○	○	福島県告示第312号	令和3年3月16日
大越町栗出字坂口	坂口1	○	○	福島県告示第312号	令和3年3月16日
大越町栗出字坂口	坂口2	○	○	福島県告示第312号	令和3年3月16日
大越町栗出字作内	作内	○	○	福島県告示第312号	令和3年3月16日
大越町栗出字中ノ内	中ノ内	○	○	福島県告示第312号	令和3年3月16日
大越町栗出字日向	日向	○	○	福島県告示第312号	令和3年3月16日
大越町栗出字堀込	館	○	○	福島県告示第312号	令和3年3月16日
大越町早稲川字高野作	高野作	○	○	福島県告示第210号	平成26年3月28日
大越町早稲川字千丁地	千丁地	○	○	福島県告示第210号	平成26年3月28日
大越町早稲川字関沢	関沢-1	○		福島県告示第590号	平成26年9月30日
大越町早稲川字関沢	関沢-2	○	○	福島県告示第590号	平成26年9月30日
大越町早稲川字関沢	関沢-3	○	○	福島県告示第590号	平成26年9月30日
大越町早稲川字鬼五郎	鬼五郎1	○	○	福島県告示第590号	平成26年9月30日
大越町早稲川字鬼五郎	鬼五郎6	○	○	福島県告示第590号	平成26年9月30日
大越町早稲川字鬼五郎	鬼五郎7	○	○	福島県告示第590号	平成26年9月30日
大越町早稲川字柿宇戸	柿宇戸	○	○	福島県告示第416号	令和2年6月26日
大越町早稲川字牛塔場	牛塔場1	○	○	福島県告示第416号	令和2年6月26日
大越町早稲川字江ノ上	江ノ上1	○	○	福島県告示第416号	令和2年6月26日
大越町早稲川字江ノ上	江ノ上沢	○	○	福島県告示第416号	令和2年6月26日
大越町早稲川字裾ヲ田	裾ヲ田1	○	○	福島県告示第416号	令和2年6月26日
大越町早稲川字裾ヲ田	裾ヲ田2	○	○	福島県告示第416号	令和2年6月26日
大越町早稲川字裾ヲ田	裾ヲ田3	○	○	福島県告示第416号	令和2年6月26日
大越町早稲川字裾ヲ田	裾ヲ田4	○	○	福島県告示第416号	令和2年6月26日
大越町早稲川字大久保	大久保沢	○	○	福島県告示第416号	令和2年6月26日

警戒すべき 区間・箇所	区域名 (図書名)	警戒 区域	特別 警戒区域	公示番号	指定年月日
大越町早稲川字中平	闕ノ畑	○	○	福島県告示第 416 号	令和 2 年 6 月 26 日
大越町早稲川字畑田	広畑	○	○	福島県告示第 416 号	令和 2 年 6 月 26 日
大越町早稲川字畑田	畑田	○	○	福島県告示第 416 号	令和 2 年 6 月 26 日
大越町早稲川字梨ノ木作	梨ノ木作	○		福島県告示第 416 号	令和 2 年 6 月 26 日
大越町早稲川字五条	五条	○		福島県告示第 675 号	令和 2 年 10 月 9 日
大越町早稲川字日向畑	日向畑	○		福島県告示第 675 号	令和 2 年 10 月 9 日
大越町早稲川字鬼五郎	鬼五郎 3	○		福島県告示第 312 号	令和 3 年 3 月 16 日
大越町早稲川字鬼五郎	鬼五郎 4	○	○	福島県告示第 312 号	令和 3 年 3 月 16 日
大越町早稲川字牛塔場	牛塔場 2-1	○	○	福島県告示第 312 号	令和 3 年 3 月 16 日
大越町早稲川字牛塔場	牛塔場 2-2	○	○	福島県告示第 312 号	令和 3 年 3 月 16 日
大越町早稲川字牛塔場	牛塔場 2-3	○	○	福島県告示第 312 号	令和 3 年 3 月 16 日
大越町早稲川字牛塔場	牛塔場 3	○	○	福島県告示第 312 号	令和 3 年 3 月 16 日
大越町早稲川字鬼五郎	鬼五郎 2-1	○	○	福島県告示第 225 号	令和 4 年 3 月 29 日
大越町早稲川字鬼五郎	鬼五郎 2-2	○	○	福島県告示第 225 号	令和 4 年 3 月 29 日
大越町早稲川字鬼五郎	鬼五郎 5	○	○	福島県告示第 225 号	令和 4 年 3 月 29 日
大越町早稲川字鬼五郎	鬼五郎沢	○	○	福島県告示第 225 号	令和 4 年 3 月 29 日
都路町岩井沢字道ノ内	道ノ内 1	○		福島県告示第 210 号	平成 26 年 3 月 28 日
都路町岩井沢字持藤田	持藤田 1	○	○	福島県告示第 116 号	令和 2 年 2 月 28 日
都路町岩井沢字持藤田	持藤田 2	○	○	福島県告示第 116 号	令和 2 年 2 月 28 日
都路町岩井沢字持藤田	所久保 2	○		福島県告示第 116 号	令和 2 年 2 月 28 日
都路町岩井沢字持藤田	本沢-1	○	○	福島県告示第 116 号	令和 2 年 2 月 28 日
都路町岩井沢字持藤田	本沢-2	○		福島県告示第 116 号	令和 2 年 2 月 28 日
都路町岩井沢字所久保	所久保 1	○	○	福島県告示第 116 号	令和 2 年 2 月 28 日
都路町岩井沢字小保内	小保内 2	○		福島県告示第 116 号	令和 2 年 2 月 28 日
都路町岩井沢字西戸	西戸沢-1	○	○	福島県告示第 116 号	令和 2 年 2 月 28 日
都路町岩井沢字西戸	西戸沢-2	○	○	福島県告示第 116 号	令和 2 年 2 月 28 日
都路町岩井沢字大槻	大槻 2-1	○		福島県告示第 116 号	令和 2 年 2 月 28 日
都路町岩井沢字大槻	大槻 2-2	○	○	福島県告示第 116 号	令和 2 年 2 月 28 日
都路町岩井沢字中小屋	中小屋 2-1	○	○	福島県告示第 116 号	令和 2 年 2 月 28 日
都路町岩井沢字中小屋	中小屋 2-2	○	○	福島県告示第 116 号	令和 2 年 2 月 28 日
都路町岩井沢字中小屋	中小屋 3	○	○	福島県告示第 116 号	令和 2 年 2 月 28 日
都路町岩井沢字中里	平内地沢	○	○	福島県告示第 116 号	令和 2 年 2 月 28 日
都路町岩井沢字檜梨子	檜梨子 1	○	○	福島県告示第 116 号	令和 2 年 2 月 28 日
都路町岩井沢字馬酔木沢	強梨 1	○	○	福島県告示第 116 号	令和 2 年 2 月 28 日
都路町岩井沢字馬酔木沢	馬酔木沢 1	○	○	福島県告示第 116 号	令和 2 年 2 月 28 日
都路町岩井沢字馬酔木沢	馬酔木沢 2	○	○	福島県告示第 116 号	令和 2 年 2 月 28 日
都路町岩井沢字馬酔木沢	馬酔木沢 3-1	○	○	福島県告示第 116 号	令和 2 年 2 月 28 日
都路町岩井沢字馬酔木沢	馬酔木沢 3-2	○	○	福島県告示第 116 号	令和 2 年 2 月 28 日
都路町岩井沢字馬酔木沢	馬酔木沢 4-1	○		福島県告示第 116 号	令和 2 年 2 月 28 日
都路町岩井沢字馬酔木沢	馬酔木沢 4-2	○	○	福島県告示第 116 号	令和 2 年 2 月 28 日
都路町岩井沢字北向	北向 2	○	○	福島県告示第 116 号	令和 2 年 2 月 28 日
都路町岩井沢字北作	北作 1	○		福島県告示第 116 号	令和 2 年 2 月 28 日
都路町岩井沢字北作	北作 2-1	○	○	福島県告示第 116 号	令和 2 年 2 月 28 日
都路町岩井沢字北作	北作 2-2	○	○	福島県告示第 116 号	令和 2 年 2 月 28 日
都路町岩井沢字北作	北作 2-3	○	○	福島県告示第 116 号	令和 2 年 2 月 28 日
都路町岩井沢字西光地	西光地 1-1	○	○	福島県告示第 909 号	令和 2 年 12 月 22 日
都路町岩井沢字西光地	西光地 1-2	○		福島県告示第 909 号	令和 2 年 12 月 22 日
都路町古道字橋向	橋向 1	○	○	福島県告示第 210 号	平成 26 年 3 月 28 日
都路町古道字前田	前田沢-1	○	○	福島県告示第 891 号	平成 27 年 12 月 25 日
都路町古道字前田	前田沢-2	○		福島県告示第 891 号	平成 27 年 12 月 25 日

警戒すべき 区間・箇所	区域名 (図書名)	警戒 区域	特別 警戒区域	公示番号	指定年月日
都路町古道字東谷地	東谷地 2	○	○	福島県告示第 116 号	令和 2 年 2 月 28 日
都路町古道字阿園平	阿園平 1-1	○	○	福島県告示第 675 号	令和 2 年 10 月 9 日
都路町古道字阿園平	阿園平 1-2	○	○	福島県告示第 675 号	令和 2 年 10 月 9 日
都路町古道字阿園平	阿園平 2	○	○	福島県告示第 675 号	令和 2 年 10 月 9 日
都路町古道字横山	大久保沢-1	○	○	福島県告示第 675 号	令和 2 年 10 月 9 日
都路町古道字横山	大久保沢-2	○	○	福島県告示第 675 号	令和 2 年 10 月 9 日
都路町古道字横山	大久保沢-3	○	○	福島県告示第 675 号	令和 2 年 10 月 9 日
都路町古道字横山	大久保沢-4	○	○	福島県告示第 675 号	令和 2 年 10 月 9 日
都路町古道字横山	大久保沢-5	○	○	福島県告示第 675 号	令和 2 年 10 月 9 日
都路町古道字下ノ久保	尾ノ川 2	○	○	福島県告示第 675 号	令和 2 年 10 月 9 日
都路町古道字下ノ久保	尾ノ川 7	○	○	福島県告示第 675 号	令和 2 年 10 月 9 日
都路町古道字下ノ久保	尾ノ川 8	○	○	福島県告示第 675 号	令和 2 年 10 月 9 日
都路町古道字下板橋	下板橋 1	○	○	福島県告示第 675 号	令和 2 年 10 月 9 日
都路町古道字蒲生河原	蒲生河原 1	○	○	福島県告示第 675 号	令和 2 年 10 月 9 日
都路町古道字蒲生河原	蒲生河原 2	○	○	福島県告示第 675 号	令和 2 年 10 月 9 日
都路町古道字橋向	場々 8-1	○	○	福島県告示第 675 号	令和 2 年 10 月 9 日
都路町古道字橋向	場々 8-2	○	○	福島県告示第 675 号	令和 2 年 10 月 9 日
都路町古道字橋向	場々 8-3	○	○	福島県告示第 675 号	令和 2 年 10 月 9 日
都路町古道字九郎鹿	九郎鹿 1	○	○	福島県告示第 675 号	令和 2 年 10 月 9 日
都路町古道字九郎鹿	九郎鹿 3	○	○	福島県告示第 675 号	令和 2 年 10 月 9 日
都路町古道字九郎鹿	九郎鹿 4-1	○	○	福島県告示第 675 号	令和 2 年 10 月 9 日
都路町古道字九郎鹿	九郎鹿 4-2	○	○	福島県告示第 675 号	令和 2 年 10 月 9 日
都路町古道字権七田	権七田 1	○	○	福島県告示第 675 号	令和 2 年 10 月 9 日
都路町古道字戸草	戸草 2	○	○	福島県告示第 675 号	令和 2 年 10 月 9 日
都路町古道字根岸	白石 3	○	○	福島県告示第 675 号	令和 2 年 10 月 9 日
都路町古道字小滝沢	小滝沢 1	○	○	福島県告示第 675 号	令和 2 年 10 月 9 日
都路町古道字小滝沢	小滝沢 4	○	○	福島県告示第 675 号	令和 2 年 10 月 9 日
都路町古道字場々	場々 1	○	○	福島県告示第 675 号	令和 2 年 10 月 9 日
都路町古道字場々	場々 2	○	○	福島県告示第 675 号	令和 2 年 10 月 9 日
都路町古道字場々	場々 3	○	○	福島県告示第 675 号	令和 2 年 10 月 9 日
都路町古道字場々	場々 6	○	○	福島県告示第 675 号	令和 2 年 10 月 9 日
都路町古道字場々	場々 7	○	○	福島県告示第 675 号	令和 2 年 10 月 9 日
都路町古道字新田保	新田保 1	○	○	福島県告示第 675 号	令和 2 年 10 月 9 日
都路町古道字鍛冶屋前	鍛冶屋前 1-1	○	○	福島県告示第 675 号	令和 2 年 10 月 9 日
都路町古道字鍛冶屋前	鍛冶屋前 1-2	○	○	福島県告示第 675 号	令和 2 年 10 月 9 日
都路町古道字鍛冶屋前	鍛冶屋前 1-3	○	○	福島県告示第 675 号	令和 2 年 10 月 9 日
都路町古道字鳥伏	鳥伏 1-1	○	○	福島県告示第 675 号	令和 2 年 10 月 9 日
都路町古道字鳥伏	鳥伏 1-2	○	○	福島県告示第 675 号	令和 2 年 10 月 9 日
都路町古道字鳥伏	鳥伏 1-3	○	○	福島県告示第 675 号	令和 2 年 10 月 9 日
都路町古道字道ノ内	古道道ノ内 1	○	○	福島県告示第 675 号	令和 2 年 10 月 9 日
都路町古道字南作	場々 4	○	○	福島県告示第 675 号	令和 2 年 10 月 9 日
都路町古道字馬場平	八幡前 1-1	○	○	福島県告示第 675 号	令和 2 年 10 月 9 日
都路町古道字馬場平	八幡前 1-2	○	○	福島県告示第 675 号	令和 2 年 10 月 9 日
都路町古道字馬場平	八幡前 1-3	○	○	福島県告示第 675 号	令和 2 年 10 月 9 日
都路町古道字白石	白石 5	○	○	福島県告示第 675 号	令和 2 年 10 月 9 日
都路町古道字白石	白石 6	○	○	福島県告示第 675 号	令和 2 年 10 月 9 日
都路町古道字尾ノ川	尾ノ川 3-1	○	○	福島県告示第 675 号	令和 2 年 10 月 9 日
都路町古道字尾ノ川	尾ノ川 3-2	○	○	福島県告示第 675 号	令和 2 年 10 月 9 日
都路町古道字尾ノ川	尾ノ川 3-3	○	○	福島県告示第 675 号	令和 2 年 10 月 9 日
都路町古道字尾ノ川	尾ノ川 4	○	○	福島県告示第 675 号	令和 2 年 10 月 9 日

警戒すべき 区間・箇所	区域名 (図書名)	警戒 区域	特別 警戒区域	公示番号	指定年月日
都路町古道字尾ノ川	尾ノ川 5	○	○	福島県告示第 675 号	令和 2 年 10 月 9 日
都路町古道字蒲生河原	傾城谷 1	○	○	福島県告示第 909 号	令和 2 年 12 月 22 日
都路町古道字橋向	橋向 4-1	○	○	福島県告示第 909 号	令和 2 年 12 月 22 日
都路町古道字橋向	橋向 4-2	○	○	福島県告示第 909 号	令和 2 年 12 月 22 日
都路町古道字橋向	芹ヶ沢 1-1	○	○	福島県告示第 909 号	令和 2 年 12 月 22 日
都路町古道字橋向	芹ヶ沢 1-2	○	○	福島県告示第 909 号	令和 2 年 12 月 22 日
都路町古道字橋向	芹ヶ沢 1-3	○	○	福島県告示第 909 号	令和 2 年 12 月 22 日
都路町古道字傾城川	傾城谷 2	○	○	福島県告示第 909 号	令和 2 年 12 月 22 日
都路町古道字呼石	呼石	○		福島県告示第 909 号	令和 2 年 12 月 22 日
都路町古道字山口	山口 5	○	○	福島県告示第 909 号	令和 2 年 12 月 22 日
都路町古道字山口	山口 6	○		福島県告示第 909 号	令和 2 年 12 月 22 日
都路町古道字山口	山口 7-1	○		福島県告示第 909 号	令和 2 年 12 月 22 日
都路町古道字山口	山口 7-2	○	○	福島県告示第 909 号	令和 2 年 12 月 22 日
都路町古道字山口	山口 7-3	○	○	福島県告示第 909 号	令和 2 年 12 月 22 日
都路町古道字山口	山口 9-1	○	○	福島県告示第 909 号	令和 2 年 12 月 22 日
都路町古道字山口	山口 9-2	○	○	福島県告示第 909 号	令和 2 年 12 月 22 日
都路町古道字上ノ前	上ノ前-1	○	○	福島県告示第 909 号	令和 2 年 12 月 22 日
都路町古道字上ノ前	上ノ前-2	○	○	福島県告示第 909 号	令和 2 年 12 月 22 日
都路町古道字山口	山口 8	○	○	福島県告示第 312 号	令和 3 年 3 月 16 日
常葉町常葉字備前作	備前作 3-1	○	○	福島県告示第 230 号	平成 19 年 3 月 23 日
常葉町常葉字備前作	備前作 3-2	○		福島県告示第 230 号	平成 19 年 3 月 23 日
常葉町常葉字四重城	四重城 2	○		福島県告示第 245 号	令和 1 年 8 月 30 日
常葉町常葉字朴立目	朴立目	○	○	福島県告示第 245 号	令和 1 年 8 月 30 日
常葉町西向字米粉原	米粉原 1	○	○	福島県告示第 230 号	平成 19 年 3 月 23 日
常葉町西向字下ノ内	下ノ内沢	○		福島県告示第 245 号	令和 1 年 8 月 30 日
常葉町西向字東ノ内	東ノ内	○	○	福島県告示第 245 号	令和 1 年 8 月 30 日
常葉町西向字栃久保	栃久保	○	○	福島県告示第 245 号	令和 1 年 8 月 30 日
常葉町西向字日向林	日向林	○	○	福島県告示第 245 号	令和 1 年 8 月 30 日
常葉町西向字米粉原	米粉原 2	○	○	福島県告示第 245 号	令和 1 年 8 月 30 日
常葉町鹿山字屋形内	屋形内 1-1	○		福島県告示第 230 号	平成 19 年 3 月 23 日
常葉町鹿山字屋形内	屋形内 1-2	○		福島県告示第 230 号	平成 19 年 3 月 23 日
常葉町鹿山字下モ田	下モ田	○	○	福島県告示第 245 号	令和 1 年 8 月 30 日
常葉町久保字宮ノ前	久保上沢	○		福島県告示第 230 号	平成 19 年 3 月 23 日
常葉町久保字遠西	遠西	○	○	福島県告示第 245 号	令和 1 年 8 月 30 日
常葉町久保字宮ノ前	宮ノ前 2	○	○	福島県告示第 245 号	令和 1 年 8 月 30 日
常葉町新田作字高田	高田 3	○		福島県告示第 245 号	令和 1 年 8 月 30 日
常葉町新田作字猫内	猫内	○		福島県告示第 245 号	令和 1 年 8 月 30 日
常葉町小桧山字堂ノ入	堂ノ入	○		福島県告示第 44 号	令和 2 年 1 月 24 日
常葉町早稲川字宇道	宇道 3	○	○	福島県告示第 44 号	令和 2 年 1 月 24 日
常葉町早稲川字根子田	根子田 4	○	○	福島県告示第 416 号	令和 2 年 6 月 26 日
常葉町堀田字戸ノ内	戸ノ内	○		福島県告示第 44 号	令和 2 年 1 月 24 日
常葉町堀田字真上	真上	○		福島県告示第 44 号	令和 2 年 1 月 24 日
常葉町堀田字岩下	岩下	○	○	福島県告示第 416 号	令和 2 年 6 月 26 日
常葉町堀田字久平沢	久平沢 1	○	○	福島県告示第 416 号	令和 2 年 6 月 26 日
常葉町堀田字久平沢	久平沢 2	○	○	福島県告示第 416 号	令和 2 年 6 月 26 日
常葉町堀田字取上	取上 3	○	○	福島県告示第 416 号	令和 2 年 6 月 26 日
常葉町堀田字取上	取上 4	○	○	福島県告示第 416 号	令和 2 年 6 月 26 日
常葉町堀田字川越	鳴子 4	○		福島県告示第 416 号	令和 2 年 6 月 26 日
常葉町堀田字八升栗	八升栗 1	○	○	福島県告示第 416 号	令和 2 年 6 月 26 日
常葉町堀田字八升栗	八升栗 3	○	○	福島県告示第 416 号	令和 2 年 6 月 26 日

警戒すべき 区間・箇所	区域名 (図書名)	警戒 区域	特別 警戒区域	公示番号	指定年月日
常葉町堀田字柳渡戸	柳渡戸	○		福島県告示第 416 号	令和 2 年 6 月 26 日
常葉町堀田字八升栗	八升栗 2	○		福島県告示第 543 号	令和 2 年 8 月 28 日
常葉町山根字鯨	鯨 1	○	○	福島県告示第 245 号	令和 1 年 8 月 30 日
常葉町山根字鯨	鯨 2	○	○	福島県告示第 245 号	令和 1 年 8 月 30 日
常葉町山根字三竹平	三竹平	○	○	福島県告示第 245 号	令和 1 年 8 月 30 日
常葉町山根字鹿島	鹿島	○		福島県告示第 245 号	令和 1 年 8 月 30 日
常葉町山根字殿上	殿上	○	○	福島県告示第 245 号	令和 1 年 8 月 30 日
常葉町山根字萩平	山根沢	○	○	福島県告示第 245 号	令和 1 年 8 月 30 日
常葉町山根字雨乞平	雨乞平 3	○	○	福島県告示第 290 号	令和 1 年 9 月 27 日
常葉町山根字萩平	萩平 1	○		福島県告示第 290 号	令和 1 年 9 月 27 日
船引町今泉字惣太郎	惣太郎-1	○		福島県告示第 44 号	令和 2 年 1 月 24 日
船引町今泉字惣太郎	惣太郎-2	○		福島県告示第 44 号	令和 2 年 1 月 24 日
船引町今泉字鳥足	鳥足沢	○		福島県告示第 44 号	令和 2 年 1 月 24 日
船引町今泉字平沢	平沢	○		福島県告示第 44 号	令和 2 年 1 月 24 日
船引町今泉字烏帽子石	烏帽子石沢-1	○	○	福島県告示第 312 号	令和 3 年 3 月 16 日
船引町今泉字烏帽子石	烏帽子石沢-2	○	○	福島県告示第 312 号	令和 3 年 3 月 16 日
船引町今泉字烏帽子石	烏帽子石沢-3	○	○	福島県告示第 312 号	令和 3 年 3 月 16 日
船引町船引字石田	石田 3	○	○	福島県告示第 326 号	平成 23 年 6 月 28 日
船引町船引字上川原	上川原-1	○	○	福島県告示第 590 号	平成 26 年 9 月 30 日
船引町船引字上川原	上川原-2	○	○	福島県告示第 590 号	平成 26 年 9 月 30 日
船引町船引字新房院	新房院	○	○	福島県告示第 590 号	平成 26 年 9 月 30 日
船引町船引字平背戸	平背戸	○	○	福島県告示第 475 号	令和 1 年 12 月 20 日
船引町船引字館	館屋敷-1	○	○	福島県告示第 44 号	令和 2 年 1 月 24 日
船引町船引字館	館屋敷-2	○	○	福島県告示第 44 号	令和 2 年 1 月 24 日
船引町船引字寺ヶ入	寺ヶ入	○		福島県告示第 44 号	令和 2 年 1 月 24 日
船引町船引字稲場	稲場	○	○	福島県告示第 116 号	令和 2 年 2 月 28 日
船引町船引字館	館	○	○	福島県告示第 909 号	令和 2 年 12 月 22 日
船引町船引字山ノ内	山ノ内 3	○	○	福島県告示第 909 号	令和 2 年 12 月 22 日
船引町船引字四城内前	四城内前	○	○	福島県告示第 909 号	令和 2 年 12 月 22 日
船引町春山字柏木平	柏木平	○	○	福島県告示第 237 号	令和 6 年 3 月 29 日
船引町文珠字作内戸	作内戸	○	○	福島県告示第 475 号	令和 1 年 12 月 20 日
船引町北鹿又字館ノ腰	館ノ腰	○		福島県告示第 410 号	平成 26 年 6 月 27 日
船引町北鹿又字早坂久保	大木沢	○	○	福島県告示第 410 号	平成 26 年 6 月 27 日
船引町北鹿又字岫ノ前	茸山	○	○	福島県告示第 410 号	平成 26 年 6 月 27 日
船引町北鹿又字稻荷前	稻荷前	○	○	福島県告示第 475 号	令和 1 年 12 月 20 日
船引町北鹿又字牛房久保	山ノ内 1	○		福島県告示第 475 号	令和 1 年 12 月 20 日
船引町北鹿又字五百畑	五百畑 2	○	○	福島県告示第 475 号	令和 1 年 12 月 20 日
船引町北鹿又字後沢	後沢-1	○	○	福島県告示第 475 号	令和 1 年 12 月 20 日
船引町北鹿又字後沢	後沢-2	○	○	福島県告示第 475 号	令和 1 年 12 月 20 日
船引町北鹿又字上台	上台	○	○	福島県告示第 475 号	令和 1 年 12 月 20 日
船引町北鹿又字早坂久保	南沢	○	○	福島県告示第 475 号	令和 1 年 12 月 20 日
船引町北鹿又字茸山上	茸山上	○	○	福島県告示第 475 号	令和 1 年 12 月 20 日
船引町北鹿又字鬼久保	前田沢	○	○	福島県告示第 909 号	令和 2 年 12 月 22 日
船引町北鹿又字上南	上南沢-1	○	○	福島県告示第 909 号	令和 2 年 12 月 22 日
船引町北鹿又字上南	上南沢-2	○	○	福島県告示第 909 号	令和 2 年 12 月 22 日
船引町北鹿又字番屋	番屋	○	○	福島県告示第 909 号	令和 2 年 12 月 22 日
船引町長外路字台	台沢	○	○	福島県告示第 410 号	平成 26 年 6 月 27 日
船引町大倉字上大倉	大倉沢	○	○	福島県告示第 410 号	平成 26 年 6 月 27 日
船引町石沢字山口	山口沢	○	○	福島県告示第 410 号	平成 26 年 6 月 27 日
船引町石沢字小田	小田	○		福島県告示第 410 号	平成 26 年 6 月 27 日

警戒すべき 区間・箇所	区域名 (図書名)	警戒 区域	特別 警戒区域	公示番号	指定年月日
船引町石沢字桑柄木	桑柄木	○	○	福島県告示第590号	平成26年9月30日
船引町石沢字五百畑	五百畑1	○		福島県告示第475号	令和1年12月20日
船引町石沢字小館	小館	○	○	福島県告示第116号	令和2年2月28日
船引町上移字五升蒔田	五升蒔田2	○		福島県告示第410号	平成26年6月27日
船引町上移字馬込	馬込沢	○	○	福島県告示第410号	平成26年6月27日
船引町上移字北ノ作	北ノ作3-1	○	○	福島県告示第590号	平成26年9月30日
船引町上移字北ノ作	北ノ作3-2	○		福島県告示第590号	平成26年9月30日
船引町上移字北ノ作	北ノ作4-1	○	○	福島県告示第891号	平成27年12月25日
船引町上移字北ノ作	北ノ作4-2	○	○	福島県告示第891号	平成27年12月25日
船引町上移字北ノ作	北ノ作沢-1	○	○	福島県告示第891号	平成27年12月25日
船引町上移字北ノ作	北ノ作沢-2	○	○	福島県告示第891号	平成27年12月25日
船引町上移字北ノ作	北ノ作沢-3	○	○	福島県告示第891号	平成27年12月25日
船引町上移字折ノ内	折ノ内-1	○	○	福島県告示第475号	令和1年12月20日
船引町上移字折ノ内	折ノ内-2	○	○	福島県告示第475号	令和1年12月20日
船引町上移字折ノ内	折ノ内-3	○	○	福島県告示第475号	令和1年12月20日
船引町上移字下道	下道1	○	○	福島県告示第44号	令和2年1月24日
船引町上移字下道	下道2	○	○	福島県告示第44号	令和2年1月24日
船引町上移字曲山	曲山2	○	○	福島県告示第44号	令和2年1月24日
船引町上移字五升蒔田	五升蒔田1	○	○	福島県告示第44号	令和2年1月24日
船引町上移字高屋敷	高屋敷	○	○	福島県告示第44号	令和2年1月24日
船引町上移字上道	上道1	○	○	福島県告示第44号	令和2年1月24日
船引町上移字上道	上道2	○		福島県告示第44号	令和2年1月24日
船引町上移字上道	上道3	○	○	福島県告示第44号	令和2年1月24日
船引町上移字上道	上道4	○	○	福島県告示第44号	令和2年1月24日
船引町上移字上道	上道5	○		福島県告示第44号	令和2年1月24日
船引町上移字上道	上道6	○	○	福島県告示第44号	令和2年1月24日
船引町上移字上道	上道7	○	○	福島県告示第44号	令和2年1月24日
船引町上移字上道	上道8	○	○	福島県告示第44号	令和2年1月24日
船引町上移字竹ノ花	竹ノ花	○	○	福島県告示第44号	令和2年1月24日
船引町上移字馬込	馬込1	○	○	福島県告示第44号	令和2年1月24日
船引町上移字北ノ作	北ノ作2	○	○	福島県告示第44号	令和2年1月24日
船引町北移字岩登	岩登1	○	○	福島県告示第475号	令和1年12月20日
船引町北移字久保田	久保田1-1	○	○	福島県告示第475号	令和1年12月20日
船引町北移字久保田	久保田1-2	○	○	福島県告示第475号	令和1年12月20日
船引町北移字畦石	畦石2	○	○	福島県告示第475号	令和1年12月20日
船引町北移字畦石	畦石3	○	○	福島県告示第475号	令和1年12月20日
船引町北移字桜内	桜内	○	○	福島県告示第475号	令和1年12月20日
船引町北移字沢口	沢口-1	○		福島県告示第475号	令和1年12月20日
船引町北移字沢口	沢口-2	○	○	福島県告示第475号	令和1年12月20日
船引町北移字土樋	土樋1	○		福島県告示第475号	令和1年12月20日
船引町北移字東鳥堂	東鳥堂	○	○	福島県告示第475号	令和1年12月20日
船引町北移字六平沢	六平沢2	○		福島県告示第475号	令和1年12月20日
船引町北移字六平沢	六平沢3	○	○	福島県告示第475号	令和1年12月20日
船引町南移字水ノ木	水ノ木沢	○	○	福島県告示第410号	平成26年6月27日
船引町南移字払川	払川	○	○	福島県告示第590号	平成26年9月30日
船引町南移字戸引	戸引1-1	○	○	福島県告示第475号	令和1年12月20日
船引町南移字戸引	戸引1-2	○	○	福島県告示第475号	令和1年12月20日
船引町南移字戸引	戸引2	○	○	福島県告示第475号	令和1年12月20日
船引町南移字戸引	戸引3	○	○	福島県告示第475号	令和1年12月20日
船引町南移字払川	払川1	○	○	福島県告示第475号	令和1年12月20日

警戒すべき 区間・箇所	区域名 (図書名)	警戒 区域	特別 警戒区域	公示番号	指定年月日
船引町南移字弘川	弘川 2	○	○	福島県告示第 475 号	令和 1 年 12 月 20 日
船引町南移字越田和	越田和 2	○	○	福島県告示第 909 号	令和 2 年 12 月 22 日
船引町南移字越田和	越田和沢	○	○	福島県告示第 909 号	令和 2 年 12 月 22 日
船引町中山字遠中山	中山沢-1	○	○	福島県告示第 410 号	平成 26 年 6 月 27 日
船引町中山字遠中山	中山沢-2	○	○	福島県告示第 410 号	平成 26 年 6 月 27 日
船引町中山字表	田代坂沢	○	○	福島県告示第 410 号	平成 26 年 6 月 27 日
船引町中山字大段田和	大段田和沢	○		福島県告示第 590 号	平成 26 年 9 月 30 日
船引町中山字遠上	遠上-1	○	○	福島県告示第 44 号	令和 2 年 1 月 24 日
船引町中山字遠上	遠上-2	○		福島県告示第 44 号	令和 2 年 1 月 24 日
船引町中山字小塚	小塚 1-1	○	○	福島県告示第 44 号	令和 2 年 1 月 24 日
船引町中山字小塚	小塚 1-2	○	○	福島県告示第 44 号	令和 2 年 1 月 24 日
船引町中山字小塚	小塚 2	○	○	福島県告示第 44 号	令和 2 年 1 月 24 日
船引町中山字菖蒲谷地	菖蒲谷地	○	○	福島県告示第 44 号	令和 2 年 1 月 24 日
船引町中山字上大段田和	上大段田和	○		福島県告示第 44 号	令和 2 年 1 月 24 日
船引町中山字田代	田代 3-1	○	○	福島県告示第 44 号	令和 2 年 1 月 24 日
船引町中山字田代	田代 3-2	○	○	福島県告示第 44 号	令和 2 年 1 月 24 日
船引町中山字田代	田代 3-3	○	○	福島県告示第 44 号	令和 2 年 1 月 24 日
船引町中山字表	表	○	○	福島県告示第 44 号	令和 2 年 1 月 24 日
船引町中山字小塚	小塚 3	○	○	福島県告示第 116 号	令和 2 年 2 月 28 日
船引町横道字遠下	遠下沢	○		福島県告示第 410 号	平成 26 年 6 月 27 日
船引町横道字遠下	遠下 1	○	○	福島県告示第 44 号	令和 2 年 1 月 24 日
船引町横道字遠下	遠下 2-1	○	○	福島県告示第 44 号	令和 2 年 1 月 24 日
船引町横道字遠下	遠下 2-2	○	○	福島県告示第 44 号	令和 2 年 1 月 24 日
船引町横道字遠下	遠下 3-1	○	○	福島県告示第 44 号	令和 2 年 1 月 24 日
船引町横道字遠下	遠下 3-2	○	○	福島県告示第 44 号	令和 2 年 1 月 24 日
船引町横道字遠下	遠下 4	○	○	福島県告示第 44 号	令和 2 年 1 月 24 日
船引町横道字下馬沢	下馬沢 1	○	○	福島県告示第 44 号	令和 2 年 1 月 24 日
船引町横道字下馬沢	下馬沢 2	○	○	福島県告示第 44 号	令和 2 年 1 月 24 日
船引町横道字下馬沢	下馬沢 3	○	○	福島県告示第 44 号	令和 2 年 1 月 24 日
船引町横道字下馬沢	下馬沢 4	○	○	福島県告示第 44 号	令和 2 年 1 月 24 日
船引町横道字日向前	日向前 1	○	○	福島県告示第 44 号	令和 2 年 1 月 24 日
船引町横道字日向前	日向前 2-1	○	○	福島県告示第 44 号	令和 2 年 1 月 24 日
船引町横道字日向前	日向前 2-2	○	○	福島県告示第 44 号	令和 2 年 1 月 24 日
船引町横道字日向前	日向前 3	○	○	福島県告示第 44 号	令和 2 年 1 月 24 日
船引町横道字日向前	日向前 4	○	○	福島県告示第 44 号	令和 2 年 1 月 24 日
船引町横道字日向前	日向前 5-1	○	○	福島県告示第 44 号	令和 2 年 1 月 24 日
船引町横道字日向前	日向前 5-2	○	○	福島県告示第 44 号	令和 2 年 1 月 24 日
船引町横道字日向前	日向前 5-3	○	○	福島県告示第 44 号	令和 2 年 1 月 24 日
船引町横道字日向前	日向前 6	○	○	福島県告示第 44 号	令和 2 年 1 月 24 日
船引町横道字風呂前	風呂前 1	○	○	福島県告示第 44 号	令和 2 年 1 月 24 日
船引町芦沢字横土	横土	○		福島県告示第 475 号	令和 1 年 12 月 20 日
船引町芦沢字狐石	狐石	○	○	福島県告示第 475 号	令和 1 年 12 月 20 日
船引町芦沢字五反田	五反田	○	○	福島県告示第 475 号	令和 1 年 12 月 20 日
船引町芦沢字高梨子	高梨子	○		福島県告示第 475 号	令和 1 年 12 月 20 日
船引町芦沢字樋ノ入	樋ノ入 1	○		福島県告示第 475 号	令和 1 年 12 月 20 日
船引町芦沢字樋ノ入	樋ノ入 2	○	○	福島県告示第 475 号	令和 1 年 12 月 20 日
船引町芦沢字久保田	久保田 2	○	○	福島県告示第 331 号	令和 2 年 5 月 1 日
船引町芦沢字久保田	四十久保	○	○	福島県告示第 331 号	令和 2 年 5 月 1 日
船引町芦沢字硫黄内	鞍掛 2	○		福島県告示第 331 号	令和 2 年 5 月 1 日
船引町芦沢字光大寺	光大寺 1	○		福島県告示大 909 号	令和 2 年 12 月 22 日

警戒すべき 区間・箇所	区域名 (図書名)	警戒 区域	特別 警戒区域	公示番号	指定年月日
船引町芦沢字光大寺	光大寺 2-1	○	○	福島県告示第 909 号	令和 2 年 12 月 22 日
船引町芦沢字光大寺	光大寺 2-2	○	○	福島県告示第 909 号	令和 2 年 12 月 22 日
船引町門沢字新屋敷	堂山沢-1	○		福島県告示第 44 号	令和 2 年 1 月 24 日
船引町門沢字新屋敷	堂山沢-2	○	○	福島県告示第 44 号	令和 2 年 1 月 24 日
船引町門沢字谷津	深山 1	○	○	福島県告示第 44 号	令和 2 年 1 月 24 日
船引町門沢字谷津	堀越川右支	○	○	福島県告示第 44 号	令和 2 年 1 月 24 日
船引町門沢字深山	深山 2	○	○	福島県告示第 116 号	令和 2 年 2 月 28 日
船引町門沢字深山	深山 3	○	○	福島県告示第 116 号	令和 2 年 2 月 28 日
船引町門沢字深山	深山 4	○	○	福島県告示第 116 号	令和 2 年 2 月 28 日
船引町柵山字追越	追越	○		福島県告示第 44 号	令和 2 年 1 月 24 日
船引町柵山字道崎	道崎	○		福島県告示第 44 号	令和 2 年 1 月 24 日
船引町永谷字小屋	鎌場	○	○	福島県告示第 44 号	令和 2 年 1 月 24 日
船引町遠山沢字尾ノ内	塩柄	○	○	福島県告示第 475 号	令和 1 年 12 月 20 日
船引町堀越字堂庵	堂庵	○	○	福島県告示第 116 号	令和 2 年 2 月 28 日
船引町堀越字二ツ森	大門	○	○	福島県告示第 116 号	令和 2 年 2 月 28 日
船引町堀越字二ツ森	二ツ森 1	○	○	福島県告示第 116 号	令和 2 年 2 月 28 日
船引町堀越字二ツ森	二ツ森 2	○	○	福島県告示第 116 号	令和 2 年 2 月 28 日
船引町堀越字馬喰前	馬喰前	○	○	福島県告示第 116 号	令和 2 年 2 月 28 日
船引町堀越字風呂	風呂	○		福島県告示第 116 号	令和 2 年 2 月 28 日
船引町堀越字井堀前	高森	○	○	福島県告示第 331 号	令和 2 年 5 月 1 日
船引町堀越字後田前	命久保 1	○	○	福島県告示第 331 号	令和 2 年 5 月 1 日
船引町堀越字深山	深山 1	○		福島県告示第 331 号	令和 2 年 5 月 1 日
船引町堀越字深山	深山 2	○	○	福島県告示第 331 号	令和 2 年 5 月 1 日
船引町堀越字早坂	早坂-1	○	○	福島県告示第 331 号	令和 2 年 5 月 1 日
船引町堀越字早坂	早坂-2	○	○	福島県告示第 331 号	令和 2 年 5 月 1 日
船引町堀越字命久保	命久保 2	○		福島県告示第 331 号	令和 2 年 5 月 1 日
船引町堀越字柳内	柳内	○	○	福島県告示第 331 号	令和 2 年 5 月 1 日
船引町堀越字高森	井堀川	○	○	福島県告示第 237 号	令和 6 年 3 月 29 日
船引町堀越字高森	井堀前	○	○	福島県告示第 237 号	令和 6 年 3 月 29 日
船引町要田字宮前	宮前	○	○	福島県告示第 590 号	平成 26 年 9 月 30 日

(2) 急傾斜地崩壊

(令和 7 年 12 月 16 日現在)

警戒すべき 区間・箇所	区域名 (図書名)	警戒 区域	特別 警戒区域	公示番号	指定年月日
滝根町菅谷字芦畑	芦畑	○	○	福島県告示第 44 号	令和 2 年 1 月 24 日
滝根町菅谷字江川	江川	○	○	福島県告示第 44 号	令和 2 年 1 月 24 日
滝根町菅谷字作前	作前	○	○	福島県告示第 44 号	令和 2 年 1 月 24 日
滝根町菅谷字寺畑	寺畑	○	○	福島県告示第 44 号	令和 2 年 1 月 24 日
滝根町菅谷字沼ノ沢	沼ノ沢	○	○	福島県告示第 44 号	令和 2 年 1 月 24 日
滝根町菅谷字入水	入水 2 号	○	○	福島県告示第 44 号	令和 2 年 1 月 24 日
滝根町菅谷字入水	入水 3 号	○	○	福島県告示第 44 号	令和 2 年 1 月 24 日
滝根町菅谷字入水	入水 4 号	○	○	福島県告示第 44 号	令和 2 年 1 月 24 日
滝根町菅谷字北高柴	北高柴	○	○	福島県告示第 44 号	令和 2 年 1 月 24 日
滝根町菅谷字畑中	畑中	○	○	福島県告示第 675 号	令和 2 年 10 月 9 日
滝根町菅谷字猿内	猿内	○	○	福島県告示第 225 号	令和 4 年 3 月 29 日
滝根町菅谷字小入水	入水-1	○	○	福島県告示第 225 号	令和 4 年 3 月 29 日
滝根町菅谷字小入水	入水-1	○	○	福島県告示第 225 号	令和 4 年 3 月 29 日
滝根町神俣字町	町 2 号-1	○		福島県告示第 210 号	平成 26 年 3 月 28 日
滝根町神俣字町	町 2 号-2	○	○	福島県告示第 210 号	平成 26 年 3 月 28 日

警戒すべき 区間・箇所	区域名 (図書名)	警戒 区域	特別 警戒区域	公示番号	指定年月日
滝根町神俣字町	町2号-3	○	○	福島県告示第210号	平成26年3月28日
滝根町神俣字関場	関場	○	○	福島県告示第44号	令和2年1月24日
滝根町神俣字町	町	○	○	福島県告示第675号	令和2年10月9日
滝根町広瀬字中ノ内	中ノ内1号	○	○	福島県告示第210号	平成26年3月28日
滝根町広瀬字町	町3号	○	○	福島県告示第210号	平成26年3月28日
滝根町広瀬字宮ノ前	宮ノ前	○	○	福島県告示第44号	令和2年1月24日
滝根町広瀬字戸ノ内	戸ノ内	○	○	福島県告示第44号	令和2年1月24日
滝根町広瀬字佐土畑	佐土畑	○	○	福島県告示第44号	令和2年1月24日
滝根町広瀬字舟ヶ作	舟ヶ作	○	○	福島県告示第44号	令和2年1月24日
滝根町広瀬字小袋内	小袋内	○	○	福島県告示第44号	令和2年1月24日
滝根町広瀬字赤沼	赤沼	○	○	福島県告示第44号	令和2年1月24日
滝根町広瀬字中ノ内	中ノ内2号	○	○	福島県告示第44号	令和2年1月24日
滝根町広瀬字仲寺	仲寺	○	○	福島県告示第44号	令和2年1月24日
滝根町広瀬字南作	南作	○	○	福島県告示第44号	令和2年1月24日
滝根町広瀬字矢大臣	矢大臣1号	○	○	福島県告示第44号	令和2年1月24日
滝根町広瀬字矢大臣	矢大臣2号	○	○	福島県告示第44号	令和2年1月24日
滝根町広瀬字貝谷	貝谷	○	○	福島県告示第237号	令和6年3月29日
滝根町広瀬字貝谷	貝谷	○	○	福島県告示第237号	令和6年3月29日
大越町上大越字蟹沢	蟹沢	○	○	福島県告示第416号	令和2年6月26日
大越町上大越字金山平	小久地	○	○	福島県告示第416号	令和2年6月26日
大越町上大越字三斗蒔	三斗蒔1号	○	○	福島県告示第416号	令和2年6月26日
大越町上大越字三斗蒔	三斗蒔2号	○	○	福島県告示第416号	令和2年6月26日
大越町上大越字町	町	○	○	福島県告示第416号	令和2年6月26日
大越町下大越字宮山	宮山	○	○	福島県告示第416号	令和2年6月26日
大越町下大越字後沢	後沢	○	○	福島県告示第416号	令和2年6月26日
大越町下大越字千石平	千石平	○	○	福島県告示第416号	令和2年6月26日
大越町下大越字道歳	道歳1号	○	○	福島県告示第416号	令和2年6月26日
大越町下大越字道歳	道歳2号	○	○	福島県告示第416号	令和2年6月26日
大越町下大越字白井倉	白井倉	○	○	福島県告示第416号	令和2年6月26日
大越町下大越字田子屋	田子屋	○	○	福島県告示第675号	令和2年10月9日
大越町牧野字深谷	深谷	○	○	福島県告示第416号	令和2年6月26日
大越町栗出字宮ノ下	宮ノ下	○	○	福島県告示第416号	令和2年6月26日
大越町栗出字中ノ内	中ノ内	○	○	福島県告示第416号	令和2年6月26日
大越町早稲川字関沢	関沢1号	○	○	福島県告示第416号	令和2年6月26日
大越町早稲川字関沢	関沢2号	○	○	福島県告示第416号	令和2年6月26日
大越町早稲川字千丁地	千丁地	○	○	福島県告示第416号	令和2年6月26日
大越町早稲川字中平	中平	○	○	福島県告示第416号	令和2年6月26日
大越町早稲川字梨ノ木作	梨ノ木作	○	○	福島県告示第416号	令和2年6月26日
大越町早稲川字宮ノ前	宮ノ前	○	○	福島県告示第675号	令和2年10月9日
大越町早稲川字日向畑	日向畑	○	○	福島県告示第675号	令和2年10月9日
都路町岩井沢字中作	中作	○	○	福島県告示第326号	平成23年6月28日
都路町岩井沢字道ノ内	道ノ内	○	○	福島県告示第210号	平成26年3月28日
都路町岩井沢字言神	言神	○	○	福島県告示第116号	令和2年2月28日
都路町岩井沢字所久保	所久保	○	○	福島県告示第116号	令和2年2月28日
都路町岩井沢字小保内	小保内1号	○	○	福島県告示第116号	令和2年2月28日
都路町岩井沢字小保内	小保内2号	○	○	福島県告示第116号	令和2年2月28日
都路町岩井沢字小保内	小保内3号	○	○	福島県告示第116号	令和2年2月28日
都路町岩井沢字大槻	大槻	○	○	福島県告示第116号	令和2年2月28日
都路町岩井沢字道之内	道之内2号	○	○	福島県告示第116号	令和2年2月28日
都路町岩井沢字檜梨子	檜梨子1号	○	○	福島県告示第116号	令和2年2月28日

警戒すべき 区間・箇所	区域名 (図書名)	警戒 区域	特別 警戒区域	公示番号	指定年月日
都路町岩井沢字檜梨子	檜梨子2号	○	○	福島県告示第116号	令和2年2月28日
都路町岩井沢字日向	日向1号	○	○	福島県告示第116号	令和2年2月28日
都路町岩井沢字日向	日向2号	○	○	福島県告示第116号	令和2年2月28日
都路町岩井沢字馬酔木沢	馬酔木沢	○	○	福島県告示第116号	令和2年2月28日
都路町岩井沢字平内地	平内地	○	○	福島県告示第116号	令和2年2月28日
都路町岩井沢字新田	新田	○	○	福島県告示第675号	令和2年10月9日
都路町岩井沢字持藤田	持藤田1号	○	○	福島県告示第312号	令和3年3月16日
都路町岩井沢字持藤田	持藤田2号	○	○	福島県告示第312号	令和3年3月16日
都路町岩井沢字持藤田	持藤田3号	○	○	福島県告示第312号	令和3年3月16日
都路町岩井沢字下田	下田	○	○	福島県告示第237号	令和6年3月29日
都路町古道字寺下	寺下1号	○	○	福島県告示第326号	平成23年6月28日
都路町古道字横山	横山	○	○	福島県告示第210号	平成26年3月28日
都路町古道字戸屋	戸屋-1	○	○	福島県告示第210号	平成26年3月28日
都路町古道字戸屋	戸屋-2	○	○	福島県告示第210号	平成26年3月28日
都路町古道字戸屋	戸屋-3	○	○	福島県告示第210号	平成26年3月28日
都路町古道字山崎	山崎	○	○	福島県告示第210号	平成26年3月28日
都路町古道字阿園平	阿園平2号	○	○	福島県告示第116号	令和2年2月28日
都路町古道字下板橋	下板橋1号	○	○	福島県告示第116号	令和2年2月28日
都路町古道字下板橋	下板橋2号	○	○	福島県告示第116号	令和2年2月28日
都路町古道字蒲生河原	蒲生河原	○	○	福島県告示第116号	令和2年2月28日
都路町古道字舘腰	舘腰2号	○	○	福島県告示第116号	令和2年2月28日
都路町古道字休場	休場	○	○	福島県告示第116号	令和2年2月28日
都路町古道字橋向	橋向2号	○	○	福島県告示第116号	令和2年2月28日
都路町古道字橋向	橋向4号	○	○	福島県告示第116号	令和2年2月28日
都路町古道字傾城谷	傾城谷	○	○	福島県告示第116号	令和2年2月28日
都路町古道字戸屋	戸屋2号	○	○	福島県告示第116号	令和2年2月28日
都路町古道字戸田平	戸田平1号	○	○	福島県告示第116号	令和2年2月28日
都路町古道字後ノ前	後ノ前	○	○	福島県告示第116号	令和2年2月28日
都路町古道字三沢前	三沢前	○	○	福島県告示第116号	令和2年2月28日
都路町古道字山口	山口1号	○	○	福島県告示第116号	令和2年2月28日
都路町古道字山口	山口2号	○	○	福島県告示第116号	令和2年2月28日
都路町古道字山口	山口3号	○	○	福島県告示第116号	令和2年2月28日
都路町古道字山口	山口4号	○	○	福島県告示第116号	令和2年2月28日
都路町古道字山崎	山崎2号	○	○	福島県告示第116号	令和2年2月28日
都路町古道字寺下	寺下3号	○	○	福島県告示第116号	令和2年2月28日
都路町古道字春日前	春日前	○	○	福島県告示第116号	令和2年2月28日
都路町古道字小滝沢	小滝沢	○	○	福島県告示第116号	令和2年2月28日
都路町古道字場々	場々1号	○	○	福島県告示第116号	令和2年2月28日
都路町古道字場々	場々2号	○	○	福島県告示第116号	令和2年2月28日
都路町古道字申酉	申酉	○	○	福島県告示第116号	令和2年2月28日
都路町古道字石黒	石黒	○	○	福島県告示第116号	令和2年2月28日
都路町古道字前原沢	前原沢	○	○	福島県告示第116号	令和2年2月28日
都路町古道字東谷地	東谷地	○	○	福島県告示第116号	令和2年2月28日
都路町古道字白石	白石1号	○	○	福島県告示第116号	令和2年2月28日
都路町古道字白石	白石2号	○	○	福島県告示第116号	令和2年2月28日
都路町古道字白石	白石3号	○	○	福島県告示第116号	令和2年2月28日
都路町古道字尾ノ川	尾ノ川1号	○	○	福島県告示第116号	令和2年2月28日
都路町古道字尾ノ川	尾ノ川2号	○	○	福島県告示第116号	令和2年2月28日
都路町古道字尾ノ川	尾ノ川3号	○	○	福島県告示第116号	令和2年2月28日
都路町古道字柳沢	柳沢	○	○	福島県告示第116号	令和2年2月28日

警戒すべき 区間・箇所	区域名 (図書名)	警戒 区域	特別 警戒区域	公示番号	指定年月日
都路町古道字下野前	下野前	○	○	福島県告示第 675 号	令和 2 年 10 月 9 日
都路町古道字館腰	館腰 1 号	○	○	福島県告示第 675 号	令和 2 年 10 月 9 日
都路町古道字仲ノ前	仲ノ前	○	○	福島県告示第 675 号	令和 2 年 10 月 9 日
都路町古道字橋向	橋向 1 号	○	○	福島県告示第 158 号	令和 4 年 3 月 11 日
都路町古道字小滝沢	阿園平 1 号	○	○	福島県告示第 158 号	令和 4 年 3 月 11 日
都路町古道字橋向	橋向 3 号	○	○	福島県告示第 225 号	令和 4 年 3 月 29 日
都路町古道字北町	北町-1	○	○	福島県告示第 225 号	令和 4 年 3 月 29 日
都路町古道字北町	北町-2	○	○	福島県告示第 225 号	令和 4 年 3 月 29 日
都路町古道字寺下	寺下 2 号	○	○	福島県告示第 237 号	令和 6 年 3 月 29 日
常葉町常葉字荒町	荒町	○	○	福島県告示第 230 号	平成 19 年 3 月 23 日
常葉町常葉字上野	上野-1	○	○	福島県告示第 230 号	平成 19 年 3 月 23 日
常葉町常葉字上野	上野-2	○	○	福島県告示第 230 号	平成 19 年 3 月 23 日
常葉町常葉字上野	上野 2 号	○	○	福島県告示第 230 号	平成 19 年 3 月 23 日
常葉町常葉字上野	上野-3	○	○	福島県告示第 230 号	平成 19 年 3 月 23 日
常葉町常葉字内町	内町-1	○	○	福島県告示第 230 号	平成 19 年 3 月 23 日
常葉町常葉字内町	内町-2	○	○	福島県告示第 230 号	平成 19 年 3 月 23 日
常葉町常葉字樋ノ口	樋ノ口	○	○	福島県告示第 119 号	平成 31 年 2 月 19 日
常葉町常葉字坂ノ下	坂ノ下	○	○	福島県告示第 165 号	平成 31 年 3 月 5 日
常葉町常葉字上井坪	上井坪	○	○	福島県告示第 165 号	平成 31 年 3 月 5 日
常葉町常葉字壁谷田	壁谷田	○	○	福島県告示第 165 号	平成 31 年 3 月 5 日
常葉町常葉字目石沢	目石沢	○	○	福島県告示第 165 号	平成 31 年 3 月 5 日
常葉町常葉字館	館	○	○	福島県告示第 116 号	令和 2 年 2 月 28 日
常葉町常葉字本坊	本坊	○	○	福島県告示第 116 号	令和 2 年 2 月 28 日
常葉町常葉字下井坪	下井坪	○	○	福島県告示第 675 号	令和 2 年 10 月 9 日
常葉町西向字屋形	屋形-1	○	○	福島県告示第 230 号	平成 19 年 3 月 23 日
常葉町西向字屋形	屋形-2	○	○	福島県告示第 230 号	平成 19 年 3 月 23 日
常葉町西向字屋形	屋形-3	○	○	福島県告示第 230 号	平成 19 年 3 月 23 日
常葉町西向字休石	休石 1 号	○	○	福島県告示第 230 号	平成 19 年 3 月 23 日
常葉町西向字石ノ坪	石ノ坪	○	○	福島県告示第 119 号	平成 31 年 2 月 19 日
常葉町西向字休石	休石 2 号	○	○	福島県告示第 165 号	平成 31 年 3 月 5 日
常葉町西向字熊野前	熊野前	○	○	福島県告示第 165 号	平成 31 年 3 月 5 日
常葉町西向字広畑	広畑	○	○	福島県告示第 165 号	平成 31 年 3 月 5 日
常葉町西向字仁井町	仁井町	○	○	福島県告示第 165 号	平成 31 年 3 月 5 日
常葉町西向字西ノ内	西ノ内	○	○	福島県告示第 165 号	平成 31 年 3 月 5 日
常葉町西向字中	中	○	○	福島県告示第 165 号	平成 31 年 3 月 5 日
常葉町鹿山字屋方内	屋方内	○	○	福島県告示第 165 号	平成 31 年 3 月 5 日
常葉町鹿山字小林	小林	○	○	福島県告示第 165 号	平成 31 年 3 月 5 日
常葉町鹿山字糝屋前	糝屋前	○	○	福島県告示第 165 号	平成 31 年 3 月 5 日
常葉町久保字高原	高原	○	○	福島県告示第 230 号	平成 19 年 3 月 23 日
常葉町久保字遠西	遠西	○	○	福島県告示第 165 号	平成 31 年 3 月 5 日
常葉町久保字堂城前	堂城前	○	○	福島県告示第 165 号	平成 31 年 3 月 5 日
常葉町久保字栃久保	栃久保	○	○	福島県告示第 165 号	平成 31 年 3 月 5 日
常葉町久保字百目木	百目木	○	○	福島県告示第 165 号	平成 31 年 3 月 5 日
常葉町新田作字遠東	遠東	○	○	福島県告示第 119 号	平成 31 年 2 月 19 日
常葉町新田作字割石作	割石作	○	○	福島県告示第 165 号	平成 31 年 3 月 5 日
常葉町新田作字高田	高田	○	○	福島県告示第 165 号	平成 31 年 3 月 5 日
常葉町新田作字山口	山口	○	○	福島県告示第 165 号	平成 31 年 3 月 5 日
常葉町新田作字折越	折越 1 号	○	○	福島県告示第 165 号	平成 31 年 3 月 5 日
常葉町新田作字折越	折越 2 号	○	○	福島県告示第 165 号	平成 31 年 3 月 5 日
常葉町新田作字湯舟	湯舟	○	○	福島県告示第 165 号	平成 31 年 3 月 5 日

警戒すべき 区間・箇所	区域名 (図書名)	警戒 区域	特別 警戒区域	公示番号	指定年月日
常葉町新田作字猫内	猫内	○	○	福島県告示第 165 号	平成 31 年 3 月 5 日
常葉町新田作字仲川	仲川	○	○	福島県告示第 675 号	令和 2 年 10 月 9 日
常葉町小桧山字中屋敷	中屋敷	○	○	福島県告示第 230 号	平成 19 年 3 月 23 日
常葉町小桧山字梅ノ木下	梅ノ木下-1	○	○	福島県告示第 230 号	平成 19 年 3 月 23 日
常葉町小桧山字梅ノ木下	梅ノ木下-2	○	○	福島県告示第 230 号	平成 19 年 3 月 23 日
常葉町小桧山字一本松	一本松 1 号	○	○	福島県告示第 116 号	令和 2 年 2 月 28 日
常葉町小桧山字角ノ入	角ノ入	○	○	福島県告示第 116 号	令和 2 年 2 月 28 日
常葉町小桧山字田ノ入	田ノ入	○	○	福島県告示第 116 号	令和 2 年 2 月 28 日
常葉町早稲川字一本松	一本松 2 号	○	○	福島県告示第 116 号	令和 2 年 2 月 28 日
常葉町早稲川字根子田	根子田 2 号	○	○	福島県告示第 116 号	令和 2 年 2 月 28 日
常葉町早稲川字上遠野	上遠野	○	○	福島県告示第 116 号	令和 2 年 2 月 28 日
常葉町早稲川字柳渡戸	早稲川	○	○	福島県告示第 116 号	令和 2 年 2 月 28 日
常葉町早稲川字根子田	根子田 1 号	○	○	福島県告示第 675 号	令和 2 年 10 月 9 日
常葉町堀田字黒川	黒川-1	○	○	福島県告示第 230 号	平成 19 年 3 月 23 日
常葉町堀田字黒川	黒川-2	○	○	福島県告示第 230 号	平成 19 年 3 月 23 日
常葉町堀田字黒川	黒川-3	○	○	福島県告示第 230 号	平成 19 年 3 月 23 日
常葉町堀田字黒川	黒川-4	○	○	福島県告示第 230 号	平成 19 年 3 月 23 日
常葉町堀田字五月平	五月平	○	○	福島県告示第 116 号	令和 2 年 2 月 28 日
常葉町堀田字赤坂	赤坂	○	○	福島県告示第 116 号	令和 2 年 2 月 28 日
常葉町堀田字川越	川越 1 号	○	○	福島県告示第 116 号	令和 2 年 2 月 28 日
常葉町堀田字川越	川越 2 号	○	○	福島県告示第 116 号	令和 2 年 2 月 28 日
常葉町堀田字大向	大向	○	○	福島県告示第 116 号	令和 2 年 2 月 28 日
常葉町堀田字八百坂	八百坂	○	○	福島県告示第 116 号	令和 2 年 2 月 28 日
常葉町堀田字鳴子	鳴子	○	○	福島県告示第 116 号	令和 2 年 2 月 28 日
常葉町堀田字柳渡戸	柳渡戸 1 号	○	○	福島県告示第 116 号	令和 2 年 2 月 28 日
常葉町堀田字柳渡戸	柳渡戸 2 号	○	○	福島県告示第 116 号	令和 2 年 2 月 28 日
常葉町山根字鹿島	鹿島-1	○	○	福島県告示第 230 号	平成 19 年 3 月 23 日
常葉町山根字鹿島	鹿島-2	○	○	福島県告示第 230 号	平成 19 年 3 月 23 日
常葉町山根字鹿島	鹿島-3	○	○	福島県告示第 230 号	平成 19 年 3 月 23 日
常葉町山根字定福	定福-1	○	○	福島県告示第 230 号	平成 19 年 3 月 23 日
常葉町山根字定福	定福-2	○	○	福島県告示第 230 号	平成 19 年 3 月 23 日
常葉町山根字萩平	萩平	○	○	福島県告示第 119 号	平成 31 年 2 月 19 日
常葉町山根字花立	花立	○	○	福島県告示第 165 号	平成 31 年 3 月 5 日
常葉町山根字九十内	九十内	○	○	福島県告示第 165 号	平成 31 年 3 月 5 日
常葉町山根字殿上	殿上	○	○	福島県告示第 165 号	平成 31 年 3 月 5 日
常葉町山根字南倉	南倉	○	○	福島県告示第 675 号	令和 2 年 10 月 9 日
船引町今泉字神戸前	神戸前	○	○	福島県告示第 675 号	令和 2 年 10 月 9 日
船引町今泉字惣太郎	惣太郎	○	○	福島県告示第 675 号	令和 2 年 10 月 9 日
船引町船引字砂子田	砂子田	○	○	福島県告示第 410 号	平成 26 年 6 月 27 日
船引町船引字花木内	花木内	○	○	福島県告示第 416 号	令和 2 年 6 月 26 日
船引町船引字館	館	○	○	福島県告示第 416 号	令和 2 年 6 月 26 日
船引町船引字源次郎	源次郎 1 号	○	○	福島県告示第 416 号	令和 2 年 6 月 26 日
船引町船引字城ノ内	城ノ内	○	○	福島県告示第 675 号	令和 2 年 10 月 9 日
船引町船引字源次郎	源次郎 2 号	○	○	福島県告示第 312 号	令和 3 年 3 月 16 日
船引町船引字中ノ内	中ノ内-1	○	○	福島県告示第 158 号	令和 4 年 3 月 11 日
船引町船引字中ノ内	中ノ内-2	○	○	福島県告示第 158 号	令和 4 年 3 月 11 日
船引町船引字中ノ内	中ノ内-3	○	○	福島県告示第 158 号	令和 4 年 3 月 11 日
船引町船引字上田中	石崎	○	○	福島県告示第 225 号	令和 4 年 3 月 29 日
船引町春山字轟淵	轟淵	○	○	福島県告示第 416 号	令和 2 年 6 月 26 日
船引町北鹿又字山ノ内	山ノ内	○	○	福島県告示第 416 号	令和 2 年 6 月 26 日

警戒すべき 区間・箇所	区域名 (図書名)	警戒 区域	特別 警戒区域	公示番号	指定年月日
船引町大倉字本町	本町-1	○	○	福島県告示第 410 号	平成 26 年 6 月 27 日
船引町大倉字本町	本町-2	○	○	福島県告示第 410 号	平成 26 年 6 月 27 日
船引町大倉字追館	追館-1	○	○	福島県告示第 590 号	平成 26 年 9 月 30 日
船引町大倉字追館	追館-2	○	○	福島県告示第 590 号	平成 26 年 9 月 30 日
船引町大倉字追館	追館-3	○	○	福島県告示第 590 号	平成 26 年 9 月 30 日
船引町大倉字追館	追館-4	○	○	福島県告示第 590 号	平成 26 年 9 月 30 日
船引町新館字軽井沢	軽井沢-1	○	○	福島県告示第 410 号	平成 26 年 6 月 27 日
船引町新館字軽井沢	軽井沢-2	○	○	福島県告示第 410 号	平成 26 年 6 月 27 日
船引町新館字軽井沢	軽井沢-3	○	○	福島県告示第 410 号	平成 26 年 6 月 27 日
船引町新館字軽井沢	軽井沢-4	○	○	福島県告示第 410 号	平成 26 年 6 月 27 日
船引町新館字軽井沢	軽井沢-5	○	○	福島県告示第 410 号	平成 26 年 6 月 27 日
船引町新館字下	下 2 号	○	○	福島県告示第 416 号	令和 2 年 6 月 26 日
船引町新館字上	上 2 号	○	○	福島県告示第 416 号	令和 2 年 6 月 26 日
船引町新館字上	上 1 号	○	○	福島県告示第 675 号	令和 2 年 10 月 9 日
船引町石沢字三合田	三合田 1 号	○	○	福島県告示第 416 号	令和 2 年 6 月 26 日
船引町石沢字三合田	三合田 2 号	○	○	福島県告示第 416 号	令和 2 年 6 月 26 日
船引町石沢字三合田	三合田 3 号	○	○	福島県告示第 416 号	令和 2 年 6 月 26 日
船引町石沢字三合田	三合田 4 号	○	○	福島県告示第 416 号	令和 2 年 6 月 26 日
船引町石沢字三合田	三合田 5 号	○	○	福島県告示第 416 号	令和 2 年 6 月 26 日
船引町石沢字大木沢	大木沢	○	○	福島県告示第 416 号	令和 2 年 6 月 26 日
船引町上移字上道	上道 4 号	○	○	福島県告示第 840 号	平成 25 年 12 月 27 日
船引町上移字曲山	曲山	○	○	福島県告示第 416 号	令和 2 年 6 月 26 日
船引町上移字上道	上道 1 号	○	○	福島県告示第 416 号	令和 2 年 6 月 26 日
船引町上移字上道	上道 2 号	○	○	福島県告示第 416 号	令和 2 年 6 月 26 日
船引町上移字上道	上道 3 号	○	○	福島県告示第 416 号	令和 2 年 6 月 26 日
船引町上移字町	上移	○	○	福島県告示第 416 号	令和 2 年 6 月 26 日
船引町上移字馬込	馬込	○	○	福島県告示第 416 号	令和 2 年 6 月 26 日
船引町上移字根岸	根岸	○	○	福島県告示第 225 号	令和 4 年 3 月 29 日
船引町北移字六平沢	六平沢 4 号-1	○	○	福島県告示第 840 号	平成 25 年 12 月 27 日
船引町北移字六平沢	六平沢 4 号-2	○	○	福島県告示第 840 号	平成 25 年 12 月 27 日
船引町北移字久保田	久保田	○	○	福島県告示第 119 号	平成 31 年 2 月 19 日
船引町北移字高橋	高橋 2 号	○	○	福島県告示第 119 号	平成 31 年 2 月 19 日
船引町北移字沢口	沢口	○	○	福島県告示第 119 号	平成 31 年 2 月 19 日
船引町北移字田外山	田外山	○	○	福島県告示第 119 号	平成 31 年 2 月 19 日
船引町北移字六平沢	六平沢 1 号	○	○	福島県告示第 119 号	平成 31 年 2 月 19 日
船引町北移字六平沢	六平沢 2 号	○	○	福島県告示第 119 号	平成 31 年 2 月 19 日
船引町北移字六平沢	六平沢 3 号	○	○	福島県告示第 119 号	平成 31 年 2 月 19 日
船引町北移字高橋	高橋 1 号	○	○	福島県告示第 416 号	令和 2 年 6 月 26 日
船引町北移字六平沢	六平沢 5 号	○	○	福島県告示第 416 号	令和 2 年 6 月 26 日
船引町南移字町	町	○	○	福島県告示第 840 号	平成 25 年 12 月 27 日
船引町中山字遠上	遠上	○	○	福島県告示第 119 号	平成 31 年 2 月 19 日
船引町中山字遠中山	遠中山 1 号	○	○	福島県告示第 119 号	平成 31 年 2 月 19 日
船引町中山字遠中山	遠中山 2 号	○	○	福島県告示第 119 号	平成 31 年 2 月 19 日
船引町中山字下馬沢	下馬沢 1 号	○	○	福島県告示第 119 号	平成 31 年 2 月 19 日
船引町中山字下馬沢	下馬沢 2 号	○	○	福島県告示第 119 号	平成 31 年 2 月 19 日
船引町中山字小塚	小塚	○	○	福島県告示第 119 号	平成 31 年 2 月 19 日
船引町中山字表	表	○	○	福島県告示第 119 号	平成 31 年 2 月 19 日
船引町中山字田代坂	田代坂	○	○	福島県告示第 225 号	令和 4 年 3 月 29 日
船引町横道字遠下	遠下	○	○	福島県告示第 119 号	平成 31 年 2 月 19 日
船引町横道字日向前	日向前 1 号	○	○	福島県告示第 119 号	平成 31 年 2 月 19 日

警戒すべき 区間・箇所	区域名 (図書名)	警戒 区域	特別 警戒区域	公示番号	指定年月日
船引町横道字日向	日向 2号	○	○	福島県告示第119号	平成31年2月19日
船引町横道字風呂前	風呂前 1号	○	○	福島県告示第119号	平成31年2月19日
船引町芦沢字鞍掛	鞍掛	○	○	福島県告示第840号	平成25年12月27日
船引町芦沢字本郷	本郷	○	○	福島県告示第840号	平成25年12月27日
船引町芦沢字霜田	霜田	○	○	福島県告示第410号	平成26年6月27日
船引町芦沢字横土	横土	○	○	福島県告示第416号	令和2年6月26日
船引町芦沢字牛久保	牛久保	○	○	福島県告示第416号	令和2年6月26日
船引町芦沢字高屋	高屋	○	○	福島県告示第416号	令和2年6月26日
船引町芦沢字今坂内	今坂内 1号	○	○	福島県告示第416号	令和2年6月26日
船引町芦沢字上関	上関	○	○	福島県告示第416号	令和2年6月26日
船引町芦沢字深町	深町	○	○	福島県告示第416号	令和2年6月26日
船引町芦沢字前城主内	前城主内	○	○	福島県告示第416号	令和2年6月26日
船引町芦沢字猫台	猫台	○	○	福島県告示第416号	令和2年6月26日
船引町芦沢字五反田	五反田	○	○	福島県告示第675号	令和2年10月9日
船引町芦沢字今坂内	今坂内 2号	○	○	福島県告示第675号	令和2年10月9日
船引町芦沢字漆久保	漆久保	○	○	福島県告示第675号	令和2年10月9日
船引町芦沢字光大寺	光大寺-1	○	○	福島県告示第158号	令和4年3月11日
船引町芦沢字光大寺	光大寺-10	○	○	福島県告示第158号	令和4年3月11日
船引町芦沢字光大寺	光大寺-11	○	○	福島県告示第158号	令和4年3月11日
船引町芦沢字光大寺	光大寺-12	○	○	福島県告示第158号	令和4年3月11日
船引町芦沢字光大寺	光大寺-13	○	○	福島県告示第158号	令和4年3月11日
船引町芦沢字光大寺	光大寺-14	○	○	福島県告示第158号	令和4年3月11日
船引町芦沢字光大寺	光大寺-15	○	○	福島県告示第158号	令和4年3月11日
船引町芦沢字光大寺	光大寺-16	○	○	福島県告示第158号	令和4年3月11日
船引町芦沢字光大寺	光大寺-17	○	○	福島県告示第158号	令和4年3月11日
船引町芦沢字光大寺	光大寺-18	○	○	福島県告示第158号	令和4年3月11日
船引町芦沢字光大寺	光大寺-19	○	○	福島県告示第158号	令和4年3月11日
船引町芦沢字光大寺	光大寺-2	○	○	福島県告示第158号	令和4年3月11日
船引町芦沢字光大寺	光大寺-3	○	○	福島県告示第158号	令和4年3月11日
船引町芦沢字光大寺	光大寺-4	○	○	福島県告示第158号	令和4年3月11日
船引町芦沢字光大寺	光大寺-5	○	○	福島県告示第158号	令和4年3月11日
船引町芦沢字光大寺	光大寺-6	○	○	福島県告示第158号	令和4年3月11日
船引町芦沢字光大寺	光大寺-7	○	○	福島県告示第158号	令和4年3月11日
船引町芦沢字光大寺	光大寺-8	○	○	福島県告示第158号	令和4年3月11日
船引町芦沢字光大寺	光大寺-9	○	○	福島県告示第158号	令和4年3月11日
船引町芦沢字高田	高田	○	○	福島県告示第225号	令和4年3月29日
船引町芦沢字梅ヶ咲	梅ヶ咲	○	○	福島県告示第225号	令和4年3月29日
船引町門沢字新館	新館	○		福島県告示第230号	平成19年3月23日
船引町柵山字宮内前	宮内前	○	○	福島県告示第416号	令和2年6月26日
船引町柵山字松玄前	松玄前 1号	○	○	福島県告示第416号	令和2年6月26日
船引町永谷字下永谷	下永谷	○	○	福島県告示第416号	令和2年6月26日
船引町永谷字下田	下田	○	○	福島県告示第416号	令和2年6月26日
船引町永谷字下田	下田 2号	○	○	福島県告示第416号	令和2年6月26日
船引町永谷字山中	山中	○	○	福島県告示第416号	令和2年6月26日
船引町堀越字高森	高森	○	○	福島県告示第416号	令和2年6月26日
船引町堀越字柴平	柴平	○	○	福島県告示第416号	令和2年6月26日
船引町堀越字若宮	若宮	○	○	福島県告示第416号	令和2年6月26日
船引町堀越字上ノ前	上ノ前	○	○	福島県告示第416号	令和2年6月26日
船引町要田字寺向	蟹沢	○	○	福島県告示第225号	令和4年3月29日
船引町要田字要田	要田	○	○	福島県告示第225号	令和4年3月29日

警戒すべき 区間・箇所	区域名 (図書名)	警戒 区域	特別 警戒区域	公示番号	指定年月日
船引町荒和田字二ツ宮	二ツ宮	○	○	福島県告示第 675 号	令和 2 年 10 月 9 日

(3) 地すべり

(令和 7 年 12 月 16 日現在)

警戒すべき 区間・箇所	区域名 (図書名)	警戒 区域	特別 警戒区域	公示番号	指定年月日
船引町北鹿又	北鹿又	○		福島県告示第 158 号	令和 4 年 3 月 11 日
船引町南移	南移	○		福島県告示第 158 号	令和 4 年 3 月 11 日

1 2 消防団体組織一覧

(1) 消防団組織

(令和7年11月現在)

名称	階級										合計
	団長	副団長	地区隊長	副地区隊長	分団長	副分団長	部長	班長	一般団員	機能別団員	
①団本部	1	2									3
滝根地区隊 本部			1	1							2
訓練分団					1	1	6				8
滝根第1分団					1	1	2	4	31	6	45
滝根第2分団					1	1	2	4	29	8	45
滝根第3分団					1	1	2	4	35	7	50
②滝根地区隊計			1	1	4	4	12	12	95	21	150
大越地区隊 本部			1	1			1	2	12		17
訓練分団					1	1	6				8
大越第1分団					1	1	2	6	48	8	66
大越第2分団					1	1	2	4	46	7	61
③大越地区隊計			1	1	3	3	11	12	106	15	152
都路地区隊 本部			1	1							2
訓練分団					1	1	6				8
都路第1分団					1	2	3	6	30	6	48
都路第2分団					1	2	3	6	32	6	50
④都路地区隊計			1	1	3	5	12	12	62	12	108
常葉地区隊 本部			1	1	1	1	1	2	7		14
訓練分団					1	1	8				10
常葉第1分団					1	1	4	8	45	15	74
常葉第2分団					1	1	2	4	37	10	55
常葉第3分団					1	1	2	4	27	13	48
⑤常葉地区隊計			1	1	5	5	17	18	116	38	201
船引地区隊 本部			1	1							2
訓練分団					1	2	8				11
船引第1分団					1	1	2	8	56	3	71
船引第2分団					1	1	2	9	45	10	68
船引第3分団					1	1	2	10	49	14	77
船引第4分団					1	1	2	10	49	10	73
船引第5分団					1	1	2	11	54	15	84
⑥船引地区隊計			1	1	6	7	18	48	253	52	386
①～⑥計	1	2	5	5	21	24	70	102	632	138	1,000

1 3 消防水利の現況

(令和7年4月1日現在)

(1) 消火栓地区別本数・防火水槽地区別基数

地区	消火栓			防火水槽						
	地上式	地下式	計	地上式	地下式	100m ³ 以上	60～100 m ³ 未満	40～60 m ³ 未満	40m ³ 未満	計
滝根	131	0	131	15	52			49	18	67
大越	64	11	75	79	5			41	43	84
都路	22	0	22	16	33			47	2	49
常葉	69	32	101	47	9	4		8	44	56
船引	126	41	167	312	13	2	3	63	257	325
計	412	84	496	469	112	6	3	208	264	581

1 4 消防施設配備一覧

(令和7年4月1日現在)

(1) 滝根地区隊

消防屯所	所在地	建物面積 (㎡)	消防ポンプ車 (台)	小型動力ポンプ積載車 (台)	軽可搬ポンプ (台)	備考
滝根第1分団第1部1班	菅谷字沖田1-4	48.00		1		
滝根第1分団第1部2班	菅谷字原屋敷230-2	31.05		1		
滝根第1分団第2部1班	菅谷字畑中4-1	46.04		1		
滝根第1分団第2部2班	菅谷字入水603-1	47.00		1		
滝根第2分団第1部1班	神俣字金屋92	47.20		1		
滝根第2分団第1部2班	神俣字入新田175-8	47.20		1		
滝根第2分団第2部2班	神俣字町201	45.32	1			水槽付
滝根第3分団第1部1班	広瀬字宮ノ下91-4	47.20		1		
滝根第3分団第1部2班	広瀬字小山崎97-5	45.32		1		
滝根第3分団第2部1班	広瀬字道木内81	47.20		1		
滝根第3分団第2部2班	広瀬字下町17-1	42.70		1		
		計	1	10		

(2) 大越地区隊

消防屯所	所在地	建物面積 (㎡)	消防ポンプ車 (台)	小型動力ポンプ積載車 (台)	軽可搬ポンプ (台)	備考
大越第1分団第1部1班	上大越字鷹待田100-3	70.00	1			
大越第1分団第1部2班	上大越字元池87-22, 87-25	19.87		1		
大越第1分団第1部3班	上大越字大田立15-2	49.50		1		軽積載車
大越第1分団第2部1班	下大越字中田31	59.00	1			水槽付
大越第1分団第2部2班1	下大越字高屋敷200-1	15.68		1		軽積載車
大越第1分団第2部2班2	下大越字入ノ作452	16.40		1		軽積載車
大越第1分団第2部3班1	下大越字川向316-1	23.10		1		
大越第1分団第2部3班2	下大越字戸ノ内635-1	7.70		1		軽積載車
大越第2分団第1部1班1	牧野字太夫田71-1, 71-3	33.00		1		
大越第2分団第1部1班2	牧野字鍛冶屋23-1, 24-1	9.90		1		軽積載車
大越第2分団第2部	栗出字中ノ内126-3	15.00		1		
大越第2分団第3部1班	上大越字中広土212-2	19.87	1			
大越第2分団第3部2班	上大越字曲田原71-3, 72-3	19.87		1		
大越第2分団第3部3班	上大越字三斗蒔27-1, 27-2	13.65		1		軽積載車
大越第2分団第4部1班1	早稲川字前田2-1	19.87		1		
		計	3	12		

(3) 都路地区隊

消防屯所	所在地	建物面積 (㎡)	消防ポンプ車 (台)	小型動力ポンプ積載車 (台)	軽可搬ポンプ (台)	備考
都路第1分団第1部	古道字寺下 57-1	94.40	1	1		水槽付
都路第1分団第2部	古道字戸屋 12-4	53.00		1		
都路第1分団第2部	古道字前田 27-1	56.40		1		
都路第1分団第3部	古道字春日前 67-1	61.00		1		
都路第2分団第1部	岩井沢字平蔵内 1-1	66.00	1			
都路第2分団第2部	岩井沢字新田 215	53.00		1		
都路第2分団第3部	岩井沢字中ノ内 37-2	50.00		1		
		計	2	6		

(4) 常葉地区隊

消防屯所	所在地	建物面積 (㎡)	消防ポンプ車 (台)	小型動力ポンプ積載車 (台)	軽可搬ポンプ (台)	備考
常葉庶務分団女性部	常葉字中町 43-2	53.00		1		
常葉訓練分団訓練部	久保字樋ノ口 5-11	223.58		1		
常葉第1分団第1部			1			
常葉第1分団第2部			1			
常葉第1分団第3部			1			
常葉第1分団第4部	山根字鹿島 28-2, 31-1			2		
常葉第2分団第1部	西向字屋形 72-1, 81-1			1		
常葉第2分団第2部				1		
常葉第3分団第1部	小桧山字梅ノ木下 25-2, 25-4	22.00		1		
常葉第3分団第2部		22.00		1		
常葉第3分団第3部		22.00		1		
		計	3	9		

(5) 船引地区隊

消防屯所	所在地	建物面積 (㎡)	消防ポンプ車 (台)	小型動力ポンプ積載車 (台)	軽可搬ポンプ (台)	備考
船引訓練分団訓練部	北鹿又字下旦ノ平 107-1	20.00		1		
船引第1分団第1部	船引字竹ノ内 42-1	68.00	1			
船引第1分団第1部	船引字南町通 160-1	36.00	1			
船引第1分団第1部	船引字五升車 135-1	166.44	1	1		水槽付
船引第1分団第2部	船引字四城内前 122	26.00		1		
船引第1分団第2部	船引字中ノ内前 58-1	22.00		1		
船引第1分団第2部	今泉字田中 229	31.00	1		1	
船引第2分団第1部	春山字川久保 2-3	10.00		1		
船引第2分団第1部	文珠字一本松 187-1	25.00		1		

消防屯所	所在地	建物面積 (㎡)	消防ポンプ車 (台)	小型動力ポンプ積載車 (台)	軽可搬ポンプ (台)	備考
船引第2分団第1部	石森字中田 52-1	25.00		1		
船引第2分団第2部	笹山字立石 604-1	28.00		2		
船引第2分団第2部	荒和田字柳内 232-2	37.00		1		
船引第3分団第1部	北鹿又字宮ノ後 77-2	103.19		3		軽積載車 1
船引第3分団第2部	大倉字鑄田 226	25.00		1		
船引第3分団第2部	新館字軽井沢 791-1	28.00		1		
船引第3分団第2部	石沢字佐屋ノ前 86	30.00	1			
船引第4分団第1部	上移字曲山 363	29.00			1	
船引第4分団第1部	上移字折ノ内 55-1	99.73	1	1		
船引第4分団第1部	北移字大鹿田 14-1	133.06	1	1		
船引第4分団第1部	中山字菖蒲谷地 211-42	6.00			1	
船引第4分団第1部	横道字遠下 173	24.00		1		
船引第5分団第1部	門沢字新館		1	2		
船引第5分団第2部	芦沢字高田 162	29.00			1	
船引第5分団第2部	芦沢字橋向 33-1	20.00	1	2		
船引第5分団第2部	芦沢字柏原 405-2	10.00			1	
船引第5分団第2部	芦沢字夜討内 1-2	15.00			1	
		計	9	22	6	
		合計	18	59	6	

15 ヘリコプター臨時離着陸場

(市外局番：0247)

地区	名称	ドクター ヘリ	防災 ヘリ	所在地	地面	管理者	連絡先	電話番号
滝根	滝根運動場	○	○	滝根町神俣字 河原 146-1	砂	市	滝根公民館	78-2001
	湯船ヘリポート	○		滝根町神俣字 糠塚 46-20	舗装	市	滝根行政局	78-2111
大越	大越つつじヶ丘公園	○	○	大越町下大越 字大荷場 1-2	砂	市	大越公民館	79-2161
	大越行政局	○	○	大越町上大越 字水神宮 62-1	舗装	市	大越行政局	79-2111
	(株)コアテック 福 島工場グラウンド	○		大越町牧野字 深谷 33-1	砂	コアテ ック	(株)コアテ ック福島工 場	85-2929
都路	都路運動場	○	○	都路町古道字 北町 102	砂	市	都路公民館	75-2063
	都路ヘリポート	○	○	都路町古道字 北町 102	舗装	市	都路行政局	75-2111
	グリーンパーク都路 スポーツ広場	○		都路町古道字 山口 148-4	砂	光管財	グリーンパ ーク	61-4114
	岩井沢スポーツ広場	○		都路町岩井沢 字下田 48-2	砂	市	都路行政局	75-2111
常葉	常葉運動場	○	○	常葉町常葉字 猿子田 22/ (ヘリポート) 猿子田 52-1	砂/ 舗装	市	常葉公民館	77-2013
船引	船引運動場		○	船引町船引字 源次郎 120-3	砂	市	中央公民館	82-1133
	田村市運動公園 第 3 駐車場	○	○	船引町船引字 遠表 430-1	舗装	市	総合体育館	82-0039
	田村消防署	○	○	船引町船引字 遠表 24-1	舗装	署長	田村消防署	82-1200
	県立船引高等学校	○		船引町船引字 石崎 15-3	砂	県	船引高等学 校	82-1511
	大滝根水環境センタ ー	○		船引町春山字 赤間田 154-3	舗装	県	県中浄化セ ンター	024-968- 1062
	田村西部工業団地 光ヶ丘公園	○		船引町船引字 光陽台 38	砂	理事長	(一財)田村 西部工業団 地振興財団	62-2038
	旧瀬川小学校	○		船引町新館字 軽井沢 746	砂	市	瀬川小学校	84-2218
	移多目的運動広場	○		船引町上移字 折ノ内 54-1	舗装	市	移出張所	86-2111
	要田運動場	○		船引町笹山字 寺屋敷 301	砂	市	要田出張所	62-2563

16 物資受入拠点

(市外局番：0247)

番号	名称	所在地	管理者	連絡先	電話番号
1	滝根行政局	滝根町神俣字関場 118	市	滝根行政局	78-2111
2	大越行政局	大越町上大越字水神宮 62-1	市	大越行政局	79-2111
3	都路行政局	都路町古道字本町 33-4	市	都路行政局	75-2111
4	常葉行政局	常葉町常葉字町裏 1	市	常葉行政局	77-2111
5	田村市総合体育館	船引町船引字遠表 400	市	総合体育館	82-0039
6	防災倉庫	船引町船引字遠表 29-1	市	生活安全課	82-1116

災害協定による物資受入拠点

番号	名称	所在地	管理者	連絡先	電話番号
1	中部営農経済センター 基幹倉庫	船引町船引字番匠 42	組合長	中部営農経済セ ンター	82-0365
2	七郷よりそい店 購買倉庫	船引町門沢字直道 2-2	組合長	中部営農経済セ ンター	82-0365

17 災害用備蓄品一覧

(令和8年2月現在)

No.	区分	品目	数量										総数				
			防災倉庫 (消防署 庫)	田村市役所	旧山根小	旧門沢小	総合体育館 裏倉庫	滝根行政局	滝根体育館 倉庫	滝根天徳大 学	大越行政局	郡路行政局		常業行政局			
1	食料	アルファ米	2,600	200													2,800
2	食料	おかず類	1,330	300													1,630
3	食料	軽食類	596														596
4	食料	水【500mlペットボトル】															
5	食料	水【1lペットボトル】	1,200														1,200
6	食料	乳幼児用ミルク		50													50
7	食料	幼児食		496													496
8	食料	アルファ米※職員用		650				150			150	150	150				1,250
9	食料	水【500mlペットボトル】※職員用		192				72			72	72	72				480
10	寝具類	毛布	310	30	7,970			80	170	20	115	70	82				8,847
11	寝具類	段ボールベッド						12	98				10	10			130
12	寝具類	掛布団			159												159
13	寝具類	ラグ	18	21	423				36		21	30					549
14	寝具類	折り畳みベッド		1			100				100	100	959				1,260
15	寝具類	折り畳みベッド※職員用		30				5			5	5	5				50
16	寝具類	赤ちゃん用折り畳みベッド	3						15		15	15	42				90
17	衛生用品	排使用収納袋	9,800														9,800
18	衛生用品	救急箱											2				2
19	衛生用品	ティッシュ類	8,000														8,000
20	衛生用品	ウェットシート類	4,995	60													5,055
21	衛生用品	歯磨き用品	1,070														1,070
22	衛生用品	消毒液	16														16
23	衛生用品	使い捨て手袋	6,400														6,400
24	衛生用品	マスク類	2,066					460,000				750	21,507				484,323
25	衛生用品	女性用生理用品	60	144													204
26	衛生用品	エチケット袋	1,650														1,650
27	衛生用品	ドライシャンプー	25														25
28	衛生用品	化粧水	15														15
29	衛生用品	薬品	20														20
30	衛生用品	大人用おむつ		18													18
31	衛生用品	子供用おむつ	1,926														1,926
32	衛生用品	非接触型体温計						45									45
33	衛生用品	組立式非常用トイレ	2	1			10				10	10	74				107
34	衛生用品	自動バック式トイレ	6														6
35	仕切り用具	多目的フェンス	122					20		50	50	50	50				342
36	仕切り用具	段ボール仕切り	100														100
37	仕切り用具	パーテーションテント	14				50	36		36	96	100	650				982
38	照明器具類	懐中電灯	60								1						61
39	照明器具類	LEDランタン	20							20	20	20	20				100
40	照明器具類	LEDライト	1							2	2	2	5				12
41	冷暖房器具	ストーブ	11							10	10	10	10				51
42	冷暖房器具	ストーブガード	6														6
43	冷暖房器具	スポットクーラー	1							1	1	1	2				6
44	火気類	ガスバーナーセット	2														2
45	火気類	カセットコンロ	8									10					18
46	火気類	煮炊き用バーナー兼暖房	1							1	1	1	2				6
47	調理器具	大型やかん	8														8
48	調理器具	使い捨て食器類	22,400		122,400												144,800
49	調理器具	割りばし	20,000														20,000
50	調理器具	紙コップ	22,000														22,000
51	調理器具	蓋つきバット	6														6
52	調理器具	おにぎり型	30														30
53	調理器具	ケトル	4														4
54	調理器具	乳幼児用ミルク用ボトル	5														5
55	調理器具	折りたたみテーブル		85													85
56	調理器具	寸胴鍋		6													6
57	電子器具	ラジオ	3														3
58	電子器具	電源タップ	5							5		5	5				25
59	電子器具	乾電池	80														80
60	電子器具	ポータブルバッテリー用太陽光パネル	6														6
61	電子器具	太陽光パネル接続用アダプタ	6														6
62	電子器具	ポータブルバッテリー	1							5		5	5	14			30
63	防衛用品	ヘルメット	62														62
64	その他物品	飲料水用簡易水槽	4							2		2	2	2			12

1 8 指定避難所・福祉避難所一覧

(令和7年4月1日現在)

(市外局番：0247)

※施設・場所名へのグレーの着色は「基幹避難所」

(1) 指定避難所

地区		施設・場所名	所在地	電話番号 (施設) (管理担当)	収容人数	施設の構造 (建)	収容可能面積 (㎡)	畳	炊事	緊急一時避難施設
滝根	神俣	滝根体育館	神俣字河原 154	78-3646	421	RC 2階	1264			
	広瀬	天地人大学	広瀬字針湯 33	78-3700	152	S 平屋	456	○		○
		老人憩いの家「針湯荘」	広瀬字針湯 62	78-2010	24	S 2階	73	○	○	
		滝根総合福祉センター	広瀬字針湯 55	78-3822	41	S 平屋	123	○		
	菅谷	入水多目的集会所	菅谷字入水 630	78-1204	40	RC 平屋	120			
		星の村ふれあい館	菅谷字馬場 168	78-3100	43	W 平屋	131	○	○	○
大越	上大越	大越公民館・おおごえふるさと館	上大越字水神宮 62-1	79-2161	146	RC 2階	438		○	○
	下大越	つつじヶ丘運動公園管理棟	下大越字大荷場 1-2	79-3176	150	RC 平屋	451	○		○
		ふれあい音楽館	下大越字大荷場 1-2	79-3870	49	W 平屋	148	○	○	○
	栗出	大越転作技術研修センター	栗出字東畑 26	79-2193	31	W 平屋	93	○	○	
	牧野	牧野多目的交流センター	牧野字太夫田 71-3	85-2293	43	W 平屋	131	○	○	
都路	古道	都路公民館	古道字本町 33-4	75-2063	70	RC 3階	210			○
	岩井沢	岩井沢体育館	岩井沢字平蔵内 181-1		189	S 2階	567			
	古道	古道体育館	古道字遠下前 56		256	S 2階	770			○
		都路中学校体育館	古道字北町 4-6		200	S 平屋	600			○
常葉	常葉	常葉行政局・常葉保健センター	常葉字町裏 1	77-2111	56	RC 3階	169	○	○	○
		文化の館ときわ	常葉字町裏 1	77-2211	44	RC 2階	132		○	○

地区		施設・場所名	所在地	電話番号 (施設) (管理担当)	収容人数	施設の構造 (建)	収容可能面積 (㎡)	畳	炊事	緊急一時避難施設
常葉	常葉	常葉中学校体育館	常葉字上野 175		255	S 平屋	765			
	関本	常葉公民館関本分館	関本字岡ノ内 143		31	W 平屋	93	○	○	○
	山根	常葉公民館山根分館	山根字鹿島 23		56	W 平屋	170		○	
船引	船引	田村市総合体育館	船引字遠表 400	82-0039	819	R C 2階	2,458			○
		船引高校体育館	船引字石崎 15-3		489	R C 平屋	1,468			○
		船引高校第2体育館	船引字石崎 15-3		308	R C 平屋	924			○
		船引高校生徒会館	船引字石崎 15-3	82-1511	93	R C 2階	280			○
		船引中学校体育館	東部台二丁目 1		260	S 平屋	780			○
	文珠	文珠地区公民館	文珠字馬場平 90	82-1522	48	R C 平屋	144	○	○	○
		旧石森小学校体育館	石森字館 108		120	S 平屋	360			○
	美山	美山小学校体育館	北鹿又字後和田 30		140	S 平屋	420			○
	瀬川	瀬川地区公民館	新館字下 459	84-2111	40	W 平屋	121	○	○	
		旧瀬川小学校体育館	新館字軽井沢 746		122	S 平屋	368			
	移	移地区公民館	上移字町 147	86-2111	58	W 平屋	176	○	○	○
		旧緑小学校体育館	上移字根岸 10		140	S 平屋	420			
		活性化施設 北移南移コミュニティプラザ	北移字大鹿田 78-1	86-2579	38	W 平屋	115	○	○	
	芦沢	旧芦沢小学校体育館	芦沢字大越 293		125	R C 平屋	375			○
	七郷	七郷地区公民館	門沢字新館 117	85-2111	177	R C 2階	532	○	○	○
		船引南中学校体育館	堀越字丸森 70		197	S 平屋	592			○
	要田	要田地区公民館	笹山字立石 604-1	62-2563	48	W 平屋	145	○	○	

(2) 福祉避難所

地区		施設・場所名	所在地	電話番号 (施設) (管理担当)	収容人数	施設の構造 (建)	収容可能面積 (m^2)	畳	炊事	緊急一時避難施設
滝根	広瀬	滝根保健センター	広瀬字針湯 33	78-1055	31	RC 2階	95	○	○	○
大越	上大越	高齢者生活福祉センター みどり荘	上大越字古川 49-2	79-1221	53	RC 平屋	160	○	○	○
都路	常葉	常葉老人福祉センター	常葉字備前作 15	77-2714	41	RC 平屋	123	○	○	○
常葉	常葉	常葉老人福祉センター	常葉字備前作 15	77-2714	41	RC 平屋	123	○	○	○
船引	船引	船引保健センター	船引字源次郎 131	81-1110	137	RC 平屋	411		○	○
	移	船引北部デイサービスセンター	上移字後田 172	86-2691	35	RC 平屋	107	○	○	○

(3) 民間福祉避難所

地区		施設・場所名	所在地	電話番号 (施設) (管理担当)	収容人数	施設の構造 (建)	収容可能面積 (m^2)	畳	炊事	緊急一時避難施設
滝根	菅谷	特別養護老人ホーム さくらの里	菅谷字大子堂 153-25	61-7550	※施設側の受入状況により変動するため、不記載					
	神俣	介護老人保健施設 滝根「聖・オリオンの郷」	神俣字大平 266-3	68-1121						
都路	古道	特別養護老人ホーム 都路まどか荘	古道字寺下 60	75-3133						
常葉	常葉	特別養護老人ホーム ときわ荘	常葉町常葉字長縄 5-1	77-4033						
船引	船引	特別養護老人ホーム 船引こぶし荘	船引字源次郎 131	82-6644						
		特別養護老人ホーム 花音	船引字下大平 105-1	82-6888						
		介護老人保健施設 桜美苑	船引字馬場 41-2	81-1511						
	あぶくま更生園	船引字四斗蒔田 69	61-6250							
七郷	特別養護老人ホーム ハッピー愛ランドたむら	桐山字池ノ辺 1-1	61-5822							

地区		施設・場所名	所在地	電話番号 (施設) (管理担当)	収容人数	施設の構造 (建)	収容可能面積 (m^2)	畳	炊事	緊急一時避難施設
船引	文珠	東洋育成園	文珠字江戸内 173-1	61-5572	※施設側の受入状況により変動するため、不記載					

19 防災行政無線

(1) 無線局の設置場所

地区	名称	種別	所在地	メーカー	備考
田村市	ぼうさいたむら	防災行政	船引町船引字畑添 76 番地 2	日立国際電気	

(2) 中継局の設置場所

地区	名称	種別	所在地	備考
都路	ごさんしょ山中継局	中継局	都路町古道字横山 93-2	
常葉	殿上山中継局	中継局	船引町中山字遠中山 153-1	
船引	片曾根山中継局	中継局	船引町船引字平背戸 207-1	
都路	荻田簡易中継局	簡易中継局	都路町荻田地内	
都路	大久保簡易中継局	簡易中継局	都路町大久保地内	
都路	頭ノ巣簡易中継局	簡易中継局	都路町頭ノ巣地内	
船引	瀬川簡易中継局	簡易中継局	船引町石沢字川前 36	
滝根	神俣再送信子局	再送信子局	滝根町神俣字河原 109	
都路	中ノ内再送信子局	再送信子局	都路町岩井沢字中ノ内 42-3	
滝根	広瀬再々送信子局	再々送信子局	滝根町広瀬字殿里 138-1	

(3) 地区子局の設置場所

ア 滝根行政局

名称	所在地	方式	備考
菅谷局	滝根町菅谷字太子堂 153		
入新田局	滝根町神俣字入新田 174		

イ 大越行政局

名称	所在地	方式	備考
上大越局	大越町上大越字元池 183-1		
下大越局	大越町下大越字町 105		
牧野局	大越町牧野字塚 68		
早稲川局	大越町早稲川字廣畑 184-2		

ウ 都路行政局

名称	所在地	方式	備考
本町局	都路町古道字本町 53-2		
下ノ久保局	都路町古道字下ノ久保 119-1		
後ノ前局	都路町古道字後ノ前 72-1		
新田局	都路町岩井沢字新田 111-1		
下田局	都路町岩井沢字下田 32-2		

エ 常葉行政局

名称	所在地	方式	備考
常葉局	常葉町常葉字上野 132-1		
山根局	常葉町山根字鹿島 14-2		

名称	所在地	方式	備考
堀田局	常葉町堀田字堰下 69-4		
早稲川局	常葉町早稲川字一本松 135-1		
小桧山局	常葉町小桧山字梅ノ木下 30-1		
西向局	常葉町西向字屋形 83		

オ 本庁

名称	所在地	方式	備考
文珠局	船引町文珠字馬場平 90		
美山局	船引町北鹿又字下且の平 107-1		
瀬川局	船引町新館字下 459-1		
移局	船引町上移字町 147		
芦沢局	船引町芦沢字霜田 39-4		
七郷局	船引町門沢字新館 109-1		
要田局	船引町笹山字立石 604-1		
今泉局	船引町今泉字田中 83		

20 し尿収集車（バキューム車）保有数

名称	所在地	電話（0247-）	台数	積載量
たむら衛生処理センター	船引町春山字三合内 258	82-1272	5	2 トン
			4	4 トン
			1	5.5 トン

21 一般廃棄物処理施設（ごみ）

名称	所在地	電話(0247-)	積載量
たむらクリーンセンター	滝根町広瀬字矢大臣 48-29	78-2723	78 トン/1日
たむらリサイクルプラザ	船引町大倉字後田 43	84-2840	[かん類] 1.1 トン/5h [ペットボトル] 1.9 トン/5h [プラスチック製容器包装] 2.8 トン/5h

22 一般廃棄物処理施設（し尿）

名称	所在地	電話(0247-)	積載量
たむら水再生センター	船引町青山字赤間田 165	61-6520	75kL/1日

23 ボランティア団体一覧

地区	団体名
滝根	滝根町赤十字奉仕団
大越	大越町赤十字奉仕団
都路	都路町赤十字奉仕団
常葉	常葉町赤十字奉仕団
	常葉町老人クラブ連合会
船引	船引町赤十字奉仕団
	船引町ボランティア会
	手話サークルつみき会

2 4 災害協定一覧

■他省庁、他自治体との協定

No.	協定名	締結相手先	協定 締結日	協定概要 (連携事項等)
1	災害時における相互応援協定書	いわき市・田村市・田村郡三春町・田村郡小野町	平成 17 年 6 月 1 日	災害時における相互応援
2	災害相互応援協定書	郡山市・田村市・田村郡三春町・田村郡小野町	平成 17 年 6 月 16 日	災害時における相互応援
3	災害相互応援協定書	田村市・川内村	平成 17 年 10 月 1 日	災害時における相互応援
4	災害時における相互応援に関する協定書	田村市・東京都中野区	平成 20 年 10 月 11 日	災害時における相互応援
5	災害時の情報交換に関する協定	国土交通省東北地方整備局	平成 24 年 10 月 1 日	災害時における各種情報交換、リエゾン派遣
6	磐越道都市交流会議災害時における相互応援に関する要綱（磐越道都市交流会議加盟市町）	磐越道都市交流会議加盟市町	平成 17 年 6 月 1 日	災害時における相互応援
7	一般廃棄物処理（し尿処理）に係る相互支援協定	三春町	令和 6 年 9 月 3 日 ※令和 8 年 3 月 31 日まで適用	緊急事態等におけるし尿処理、及び車両の賃借の支援

■物資供給関係（燃料等含む）

No.	協定名	締結相手先	協定 締結日	協定概要 (連携事項等)
8	災害時における燃料等の供給に関する協定書	福島県石油業協同組合田村支部	平成 23 年 6 月 1 日	燃料等の供給協力
9	災害時における L P ガス等の供給に関する協定書	社団法人福島県エルピーガス協会郡山支部田村方部会	平成 23 年 6 月 28 日	L P ガス及びガス器具等の消費機器の供給協力
10	災害時における物資等の供給協力に関する協定書	N P O 法人コメリ災害対策センター	平成 23 年 12 月 28 日	日用品等、応急対策用資材等の供給協力
11	災害時における生活必需物資の供給協力及び応急対策業務の支援に関する協定書	船引町商工会	平成 24 年 2 月 15 日	食糧品、日用品、衣料、医薬品、建設資材及び車両、トラック、特殊車両等の供給協力
12	災害時における物資等の供給協力に関する協定書	株式会社ダイユーエイト	平成 24 年 2 月 15 日	日用品等、応急対策用資材等の供給協力
13	災害時における生活必需物資の供給協力に関する協定書	株式会社ヨークベニマル	平成 24 年 5 月 15 日	食糧品、日用品等の供給協力
14	災害時における物資供給及び施設使用に関する協定	北海道エナジティック株式会社 株式会社エルアイビー テクノグローバル	令和 4 年 6 月 20 日	物資の供給及び避難所としての施設の使用
15	災害時における物資の輸送及び供給等に関する協定	福島さくら農業協同組合	令和 6 年 3 月 21 日	食料品・応急対策用資材の提供、物資輸送拠点として倉庫等施設の貸与、物資輸送拠点から避難所等への物資配送

No.	協定名	締結相手先	協定 締結日	協定概要 (連携事項等)
16	災害時における応急生活物資の供給協力に関する協定	みやぎ生活協同組合	令和7年 3月18日	食糧品、日用品、医薬部外品等の供給協力、支援物資の輸送
17	災害時における応急生活物資の供給協力に関する協定	(株)トヨトミ	令和7年 5月16日	ストーブ、スポットクーラー、扇風機の供給、支援物資の輸送

■医療・要援護者受入

No.	協定名	締結相手先	協定 締結日	協定概要 (連携事項等)
18	災害発生時における福祉避難所の設置運営に関する協定	医療法人崇敬会	令和5年 9月25日	福祉避難所の設置・運営
19	災害発生時における福祉避難所の設置運営に関する協定	社会福祉法人田村福祉会	令和5年 9月25日	福祉避難所の設置・運営
20	災害発生時における福祉避難所の設置運営に関する協定	社会福祉法人創生福祉事業団	令和5年 9月25日	福祉避難所の設置・運営
21	災害発生時における福祉避難所の設置運営に関する協定	社会福祉法人すみれ会	令和5年 9月25日	福祉避難所の設置・運営
22	災害発生時における福祉避難所の設置運営に関する協定	社会福祉法人啓誠福祉会	令和5年 9月25日	福祉避難所の設置・運営
23	災害発生時における福祉避難所の設置運営に関する協定	社会福祉法人北信福祉会	令和5年 9月25日	福祉避難所の設置・運営
24	災害発生時における福祉避難所の設置運営に関する協定	社会福祉法人福島県福祉事業協会	令和5年 9月25日	福祉避難所の設置・運営
25	災害時における医療救護活動に関する協定書	田村医師会	平成23年 12月7日	医療救護活動等の協力
26	災害時における医療救護活動に関する協定書	田村歯科医師会	平成25年 4月1日	災害時における歯科医療救護活動等の協力
27	災害時における医療救護活動についての協定書	田村薬剤師会	平成25年 11月1日	災害時における医薬品等の供給協力

■人員・物資輸送

No.	協定名	締結相手先	協定 締結日	協定概要 (連携事項等)
28	災害時における人員の輸送に関する協定書	有限会社ほていやタクシー	平成24年 2月15日	被災者の輸送
29	災害時における人員の輸送に関する協定書	東部自動車合資会社	平成24年 2月15日	被災者の輸送
30	災害時における物資の輸送に関する協定書	公益社団法人トラック協会県中支部	平成26年 2月1日	救援物資、応急対策用資材、重機等の輸送

■インフラ等復旧

No.	協定名	締結相手先	協定 締結日	協定概要 (連携事項等)
31	災害時における応急対策業務の支援に関する協定書	県南電気工事協同組合三春支部	平成23年 5月16日	施設機能の確保、緊急を要する場合の応急復旧作業の支援

No.	協定名	締結相手先	協定 締結日	協定概要 (連携事項等)
32	災害時における応急対策業務の支援に関する協定書	田村市管工事組合	令和6年 3月1日	応急給水作業、上下水道の応急復旧作業及び資材の供給、仮設トイレの設置の支援
33	災害時における応急対策業務の支援に関する協定書	県南電気工事協同組合 小野支部	平成24年 3月1日	施設の機能の確保、緊急を要する場合の応急復旧作業の支援
34	地震災害時の建築物の被災情報収集に関する協定	公益社団法人福島県建築士会	平成29年 12月20日	震度5以上の地震を観測した場合、市の依頼を受けて建築物の情報収集を実施する
35	災害発生時の協力に関する協定	東北電力ネットワーク(株)	令和2年 6月16日	災害時の大規模停電発生時における相互協力
36	災害時における相互協力に関する基本協定	東日本電信電話(株)宮城事業部福島支店	令和5年 3月13日	通信の早期復旧に関する相互協力

■廃棄物処理

No.	協定名	締結相手先	協定 締結日	協定概要 (連携事項等)
37	災害時における災害廃棄物処理等の支援に関する協定書	協業組合たむら環境センター	平成23年 12月1日	被災建築物等の解体及び撤去、災害廃棄物の撤去及び処分の支援
38	災害時における災害廃棄物処理等の支援に関する協定書	飯岡工業株式会社	平成23年 12月1日	被災建築物等の解体及び撤去、災害廃棄物の撤去及び処分の支援
39	災害時における災害廃棄物処理等の支援に関する協定書	(有)衛生処理工業	平成23年 12月1日	被災建築物等の解体及び撤去、災害廃棄物の撤去及び処分の支援
40	処理不能事態における田村市の可燃ごみ処分に関する協定書	オリックス資源循環(株)	令和5年 4月1日	処理不能廃棄物の中間処理及び最終処分の支援
41	災害等対応のための共助基本協定	(株)ウィズウェイストジャパン	令和7年 11月14日	災害廃棄物の撤去、収集運搬、処分の支援
42	災害廃棄物等の処理に関する基本協定書	大栄環境(株)	令和8年 1月22日	災害廃棄物の撤去、積込、収集運搬、処分、災害廃棄物処理計画策定等の支援

■その他

No.	協定名	締結相手先	協定 締結日	協定概要 (連携事項等)
43	災害時における遺体の搬送等の支援に関する協定書	株式会社辰巳屋	平成24年 2月15日	遺体の搬送及び納棺、安置、搬送等に必要な資機材の供給協力
44	災害時における遺体の搬送等の支援に関する協定書	有限会社田中造花店	平成24年 2月15日	遺体の搬送及び納棺、安置、搬送等に必要な資機材の供給協力

No.	協定名	締結相手先	協定 締結日	協定概要 (連携事項等)
45	災害時における遺体の搬送等の支援に関する協定書	株式会社ふねひき斎苑	平成 24 年 2 月 15 日	遺体の搬送及び納棺、安置、搬送等に必要な資機材の供給協力
46	災害時における田村市内郵便局と田村市間の協力に関する覚書	田村市内郵便局	平成 17 年 7 月 1 日	郵便事業に関わる災害特別事務取扱、医療救護活動、避難所への臨時郵便差出箱の設置、避難場所・物資集積場所としての施設提供等
47	原子力災害時における日立市民の県外広域避難に関する協定書	茨城県日立市	平成 29 年 8 月 3 日	原子力災害時に、茨城県日立市大みか地区の市民の広域避難受入に関する協定
48	災害に係る情報発信等に関する協定	ヤフー株式会社	平成 31 年 3 月 1 日	田村市HPのキャッシュサイトの構築や災害時の情報発信等に関する支援
49	防災情報発信等に関する協定	福島テレビ(株)	令和 5 年 3 月 24 日	災害前兆段階での防災情報及び発災後の生活支援情報等の発信等に関する支援
50	災害時等におけるバス車両退避に関する協定	福島交通(株)郡山支社	令和 5 年 2 月 10 日	災害時における福島交通のバス避難場所の提供
51	災害時等におけるドローン利活用の相互協力に関する基本協定	(株)manisonias	令和 6 年 12 月 6 日	災害時等におけるドローン利活用の相互協力に関する基本協定

25 要配慮者利用施設一覧（浸水想定区域・土砂災害警戒区域等）

No.	施設名	住所	施設区分	危険区域	備考
1	滝根保育所	滝根町神俣字 関場 145	社会福祉 施設	土石流(警戒)	
2	常葉幼稚園（旧西向小）	常葉町西向字 屋形 94	学校	急傾斜地(警戒)	
3	常葉児童生活センター	常葉町常葉字 館 1-8	社会福祉 施設	土石流(警戒)	
4	常葉保育所	常葉町常葉字 館 1-9	社会福祉 施設	土石流(警戒)	
5	ひまわり保育園	船引町船引字 石田 10	社会福祉 施設	土石流(警戒)	
6	認定こども園わかくさ（幼稚園）	船引町船引字 平館 66	学校	浸水	
7	認定こども園わかくさ（保育園）	船引町船引字 平館 66	社会福祉 施設	浸水	
8	たむら学童センター（船引公民館裏）	船引町船引字 八升蒔 37-4	社会福祉 施設	浸水	
9	子育て支援センター	船引町船引字 下川原 1-18	社会福祉 施設	浸水	
10	ヤクルト保育室	船引町船引字 馬場 1	社会福祉 施設	浸水	認可外保育施設（県所管）
11	大越小学校	大越町上大越 字元池 70	学校	土石流(警戒)	
12	大越中学校	大越町上大越 字古町 230	学校	土石流(警戒)	
13	都路小学校	都路町古道字 北町 24	学校	急傾斜地(警戒)	
14	常葉小学校	常葉町常葉字 上野 130	学校	急傾斜地(特別警戒)	
15	船引小学校	船引町船引字 南元町 1	学校	浸水	
16	社会福祉法人 田村福社会 特別養護老人ホーム 都路まどか 荘	都路町古道字 寺下 60	社会福祉 施設	急傾斜地(警戒)	
17	社会福祉法人 田村福社会 特別養護老人ホーム ときわ荘	常葉町常葉字 長縄 5-1	社会福祉 施設	浸水	
18	医療法人 崇敬会 清水医院	船引町船引字 馬場 60	医療施設	浸水	
19	医療法人 崇敬会 グループホーム「さくら」	船引町船引字 馬場 39-1	社会福祉 施設	浸水	
20	医療法人 崇敬会 介護老人保健施設 桜美苑	船引町船引字 馬場 41-2	社会福祉 施設	浸水	
21	さくら保育園	船引町船引字 馬場 43-1	社会福祉 施設	浸水	認可外保育施設（県所管）
22	医療法人 健山会 船引クリニック すみれデイサー ビス	船引町船引字 砂子田 196	社会福祉 施設	浸水	

25 要配慮者利用施設一覧（浸水想定区域・土砂災害警戒区域等）

No.	施設名	住所	施設区分	危険区域	備考
23	医療法人 健山会 船引クリニック グループホーム すみれ	船引町船引字 砂子田 1-1	社会福祉 施設	浸水	
24	医療法人 健山会 結	船引町船引字 砂子田 198	社会福祉 施設	浸水	複合施設
25	医療法人 健山会 有料老人ホームすみれの里	船引町船引字 砂子田 198	社会福祉 施設	浸水	複合施設
26	医療法人 健山会 どんぐり保育園	船引町船引字 砂子田 198	社会福祉 施設	浸水	複合施設
27	医療法人 健山会 有料老人ホーム秋桜	船引町船引字 砂子田 192	社会福祉 施設	浸水	
28	医療法人 健山会 船引クリニック	船引町船引字 砂子田 42	社会福祉 施設	浸水	複合施設
29	医療法人 健山会 介護老人保健施設 歩	船引町船引字 砂子田 42	社会福祉 施設	浸水	複合施設
30	J A福島さくら は～とらいふ常 葉	常葉町常葉字 長生内 8-1	社会福祉 施設	浸水	
31	田村市立都路診療所	都路町古道字 寺下 50	医療施設	急傾斜地(警戒)	
32	医療法人 白岩医院	常葉町常葉字 内町 48	医療施設	土石流(警戒)・ 急傾斜地(警戒)	
33	秋元医院	船引町船引字 畑添 1	医療施設	浸水	
34	たむら市民病院	船引町船引字 南町通 111	医療施設	浸水・土石流 (警戒)	
35	共同作業所ときわ	常葉町常葉字 館 34	社会福祉 施設	土石流(警戒)	
36	銀河工房	船引町船引字 前田 74	社会福祉 施設	浸水	
37	のびっこらんど田村	船引町船引字 中島 22	社会福祉 施設	浸水	
38	さくら荘船引	船引町船引字 安久津 126	社会福祉 施設	浸水	
39	東日本ケアサービス 田村	船引町船引字 館柄前 65	社会福祉 施設	浸水	
40	ひかり田村教室	船引町船引字 北町通 48-1	社会福祉 施設	浸水	
41	はるはる笑心たむら	船引町船引字 大日坊 35	社会福祉 施設	浸水	

26 市に被害をもたらした主な災害統計資料

(1) 令和元年台風第19号

ア 被害状況

市では、船引町を中心に河川の氾濫による浸水被害が発生した。これにより、多数の住家が床上・床下浸水に見舞われ、家屋等への被害が発生した。また、公共施設については、道路や生活インフラなどの多くの施設が被災し、市民生活をはじめ経済活動にも深刻な影響を及ぼした。

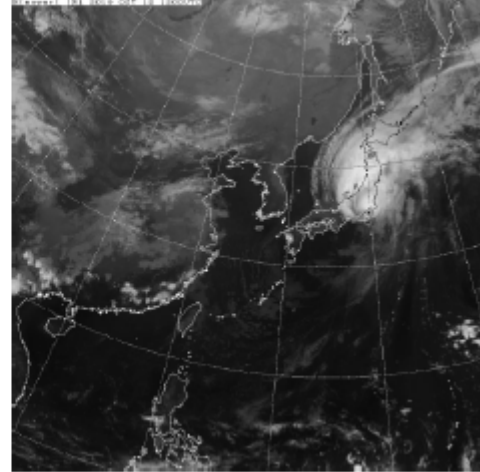
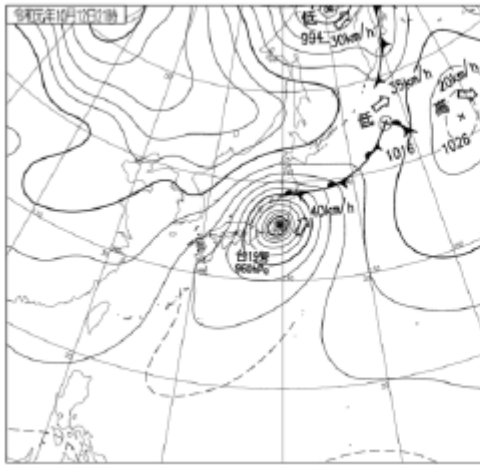
被害種別		被害の内容	
建物等被害	一般住家	損壊	48棟
		床上浸水	65棟
		床下浸水	38棟
	その他の建物	事業用	84棟
		学校	1か所
		文化施設	1か所
公共インフラ被害	上水道	船引浄水場設備浸水及び送水管が流出 ○船引町：断水 4361戸/4日間	
	電気	船引変電所が浸水 ○船引町・大越町：停電約 2,800戸/3日間	



イ 気象状況

台風第19号は、10月12日19時前に大型で強い勢力で伊豆半島に上陸し、大型で強い勢力を維持したまま、関東地方を北東へ進み、13日未明に福島県を通過した。福島県では、10月11日から前線の影響で雨が降り出し、12日には台風の接近により昼過ぎから激しい雨が降り、特に台風の接近・通過に伴い、12日夕方から13日未明にかけては非常に激しい雨となり、局地的には猛烈な雨となった。

田村市船引観測所において、10月13日に最大24時間降水量213.5mmを記録し、統計開始1976年以来、10月として歴代最大の値を更新した。



令和元年10月12日21時

資料：福島地方気象台、福島県三春土木事務所の資料を基に作成