



田村美櫻88景

隨著春神降臨，櫻花四處綻放，淡粉色花瓣飛舞，風光將媲美如畫。漫步於古老神社或靜謐的河畔，櫻花大道下，就能感受季節的氣息。這個春天，快來櫻花盛開的「田村美櫻88景」，創造一場特別的回憶吧。

在賞櫻名勝浪漫邂逅的，春季限定特別贈禮

田村美櫻88景 導覽地圖



櫻花之都「田村」的盛情款待



盡享路線

南北縱走飽覽田村風光

- 剛叟寺枝垂櫻** 瀧根町神候字一之坪49 (1分鐘)
- 阿武隈洞** 瀧根町管谷字東釜山1 (7分鐘)
- 是哉寺地藏櫻** 船引町蘆澤字是哉寺前370-2 (26分鐘)
- 小澤櫻花** 船引町船引字堂前58-2 (4分鐘)
- FASEL田村** 船引町船引遠表143 (4分鐘)

延伸景點

- 也有大瀧根河畔櫻花林蔭道(西向)喔!
- 也有大雷神社枝垂櫻囉!

展示種類豐富的本地新鮮蔬菜與加工品等。除現做的自家製披薩、義式冰淇淋外，以本地產大豆為原料的豆腐及油豆腐也深受好評。也供應許多以本地蔬菜製作的熟食菜餚。

單株綻放於國道349號旁田地中，樹齡約100年的染井吉野櫻，滿開時與鮮黃色油菜花的對比十分美麗，還曾被用於電影場景。樹下有座奉祀著佛像的小祠堂，遠處則是移岳山景。

佇立在小澤櫻花沿縣道往三春方向(西)約2公里處，令人懷念的郊山風景中，由於開花時節周邊田地都尚未染上春色，使其鮮嫩的淡紅色櫻花更加醒目。

美櫻路線

欣賞田村五大櫻花

- 立石高紅枝垂櫻** 船引町立石字立石424 (1分鐘)
- 大聖寺紅枝垂櫻** 船引町立石字立石13 (3分鐘)
- 小澤櫻花** 船引町船引字堂前58-2 (14分鐘)
- 永泉寺櫻花** 大越町東出字長根93-1 (12分鐘)
- 常光寺枝垂櫻** 常葉町常光寺29 (19分鐘)
- Sky Palace常葉** 常葉町山根字殿上160 (19分鐘)
- 強梨櫻花林蔭道** 都路町并澤字馬醉木澤34-1 (27分鐘)
- 馬水澤櫻花** 都路町并澤字馬醉木澤34-1 (26分鐘)
- 古代龜石** 都路町岩井澤字強梨土地區域內 (23分鐘)
- 壯觀路線** 欣賞壯麗景緻 (4分鐘)

延伸景點

- 也有大瀧根河畔櫻花林蔭道(西向)喔!
- 也有大雷神社枝垂櫻囉!

大聖寺位於JR鐵道線「田站」附近的縣道旁，通往其本堂的坡道上生長一株秀麗的櫻花，柔軟的枝條開滿淡紅色花朵，以天空為背景形成一幅美麗的畫面。

傳聞此紅枝垂櫻為三春櫻的孿生，由道路仰視其開花的姿態十分美、氣勢萬千。由於生長在地勢對高處，故以高台命名。

單株綻放於國道349號旁田地中，樹齡約100年的染井吉野櫻，滿開時與鮮黃色油菜花的對比十分美麗，還曾被用於電影場景。樹下有座奉祀著佛像的小祠堂，遠處則是移岳山景。

位於永泉寺寺域內，樹齡約400年的紅枝垂櫻，傳聞為日本三大櫻樹之一的「三春濺櫻」姐妹樹，已被指定為福島縣天然紀念物。春季約在4月中旬，日落後並會打燈。

位於小澤櫻花沿縣道往三春方向(西)約2公里處，令人懷念的郊山風景中，由於開花時節周邊田地都尚未染上春色，使其鮮嫩的淡紅色櫻花更加醒目。

位於常光寺寺域內，樹齡約400年的紅枝垂櫻，傳聞為日本三大櫻樹之一的「三春濺櫻」姐妹樹，已被指定為福島縣天然紀念物。春季約在4月中旬，日落後並會打燈。

位於都路町并澤字馬醉木澤34-1，樹齡約400年的紅枝垂櫻，傳聞為日本三大櫻樹之一的「三春濺櫻」姐妹樹，已被指定為福島縣天然紀念物。春季約在4月中旬，日落後並會打燈。

位於都路町并澤字馬醉木澤34-1，樹齡約400年的紅枝垂櫻，傳聞為日本三大櫻樹之一的「三春濺櫻」姐妹樹，已被指定為福島縣天然紀念物。春季約在4月中旬，日落後並會打燈。

位於都路町并澤字馬醉木澤34-1，樹齡約400年的紅枝垂櫻，傳聞為日本三大櫻樹之一的「三春濺櫻」姐妹樹，已被指定為福島縣天然紀念物。春季約在4月中旬，日落後並會打燈。

位於都路町并澤字馬醉木澤34-1，樹齡約400年的紅枝垂櫻，傳聞為日本三大櫻樹之一的「三春濺櫻」姐妹樹，已被指定為福島縣天然紀念物。春季約在4月中旬，日落後並會打燈。

交通資訊

由主要都市出發

- 由仙台市前來田村市
 - 東北高速公路、磐城高速公路約2小時
 - JR東北新幹線、磐城東線 約1小時30分鐘
- 由東京都前來田村市
 - 東北高速公路、磐城高速公路約3小時30分鐘
 - JR東北新幹線、磐城東線 約1小時45分鐘

田村市公共交通地圖 請由此參閱便於周邊田村市的大眾運輸系統資訊

搭乘飛機前來

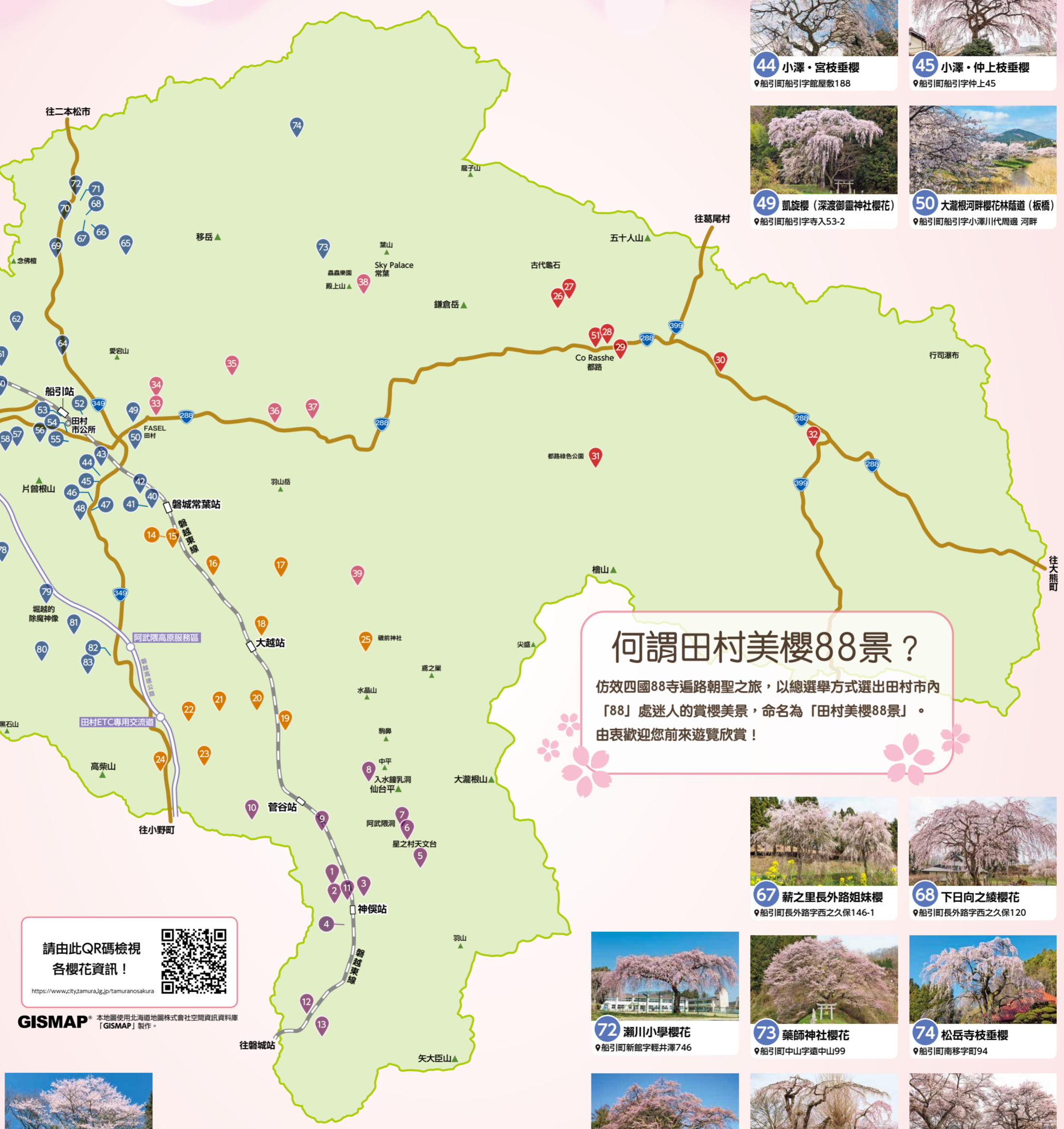
- 福島機場 車程約1小時

自行駕車前來

- 郡山系統交流道 約20分鐘
- 船引三春交流道
- 田村ETC專用交流道

田村市 田村市產業部 觀光交流課
〒963-4393 福島縣田村市船引町船引字畑添76-2
TEL.0247-81-2136 2026年3月發行

春風動春心，翩然山野行 探訪田村美櫻88景



何謂田村美櫻88景？
 仿效四國88寺遍路朝聖之旅，以總選舉方式選出田村市內「88」處迷人的賞櫻美景，命名為「田村美櫻88景」。由表歡迎您前來遊覽欣賞！

