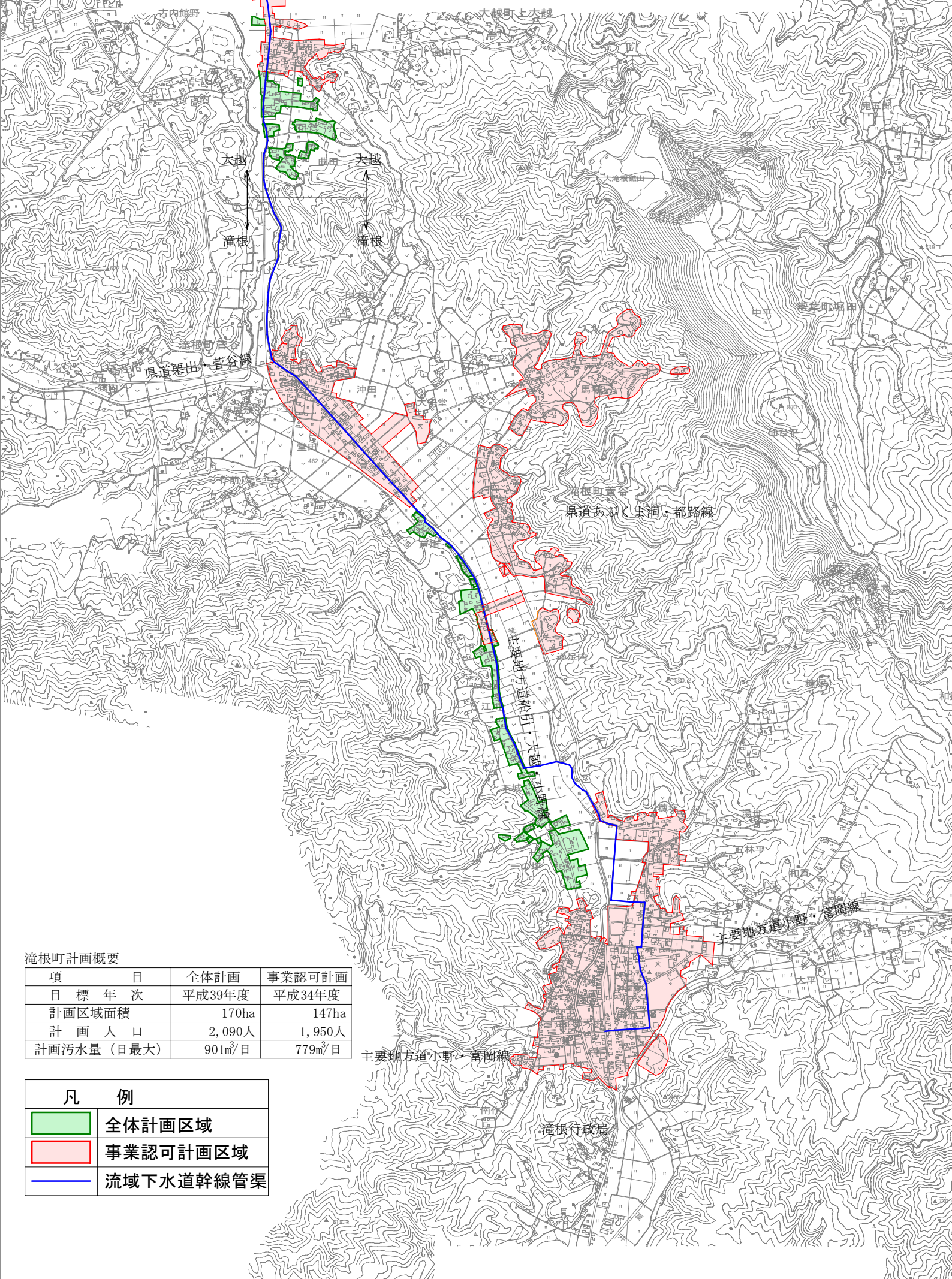


公共下水道全体計画・事業認可計画区域（滝根町）



滝根町計画概要

項目	全体計画	事業認可計画
目標年次	平成39年度	平成34年度
計画区域面積	170ha	147ha
計画人口	2,090人	1,950人
計画汚水量（日最大）	901m ³ /日	779m ³ /日

凡例	
	全体計画区域
	事業認可計画区域
	流域下水道幹線管渠