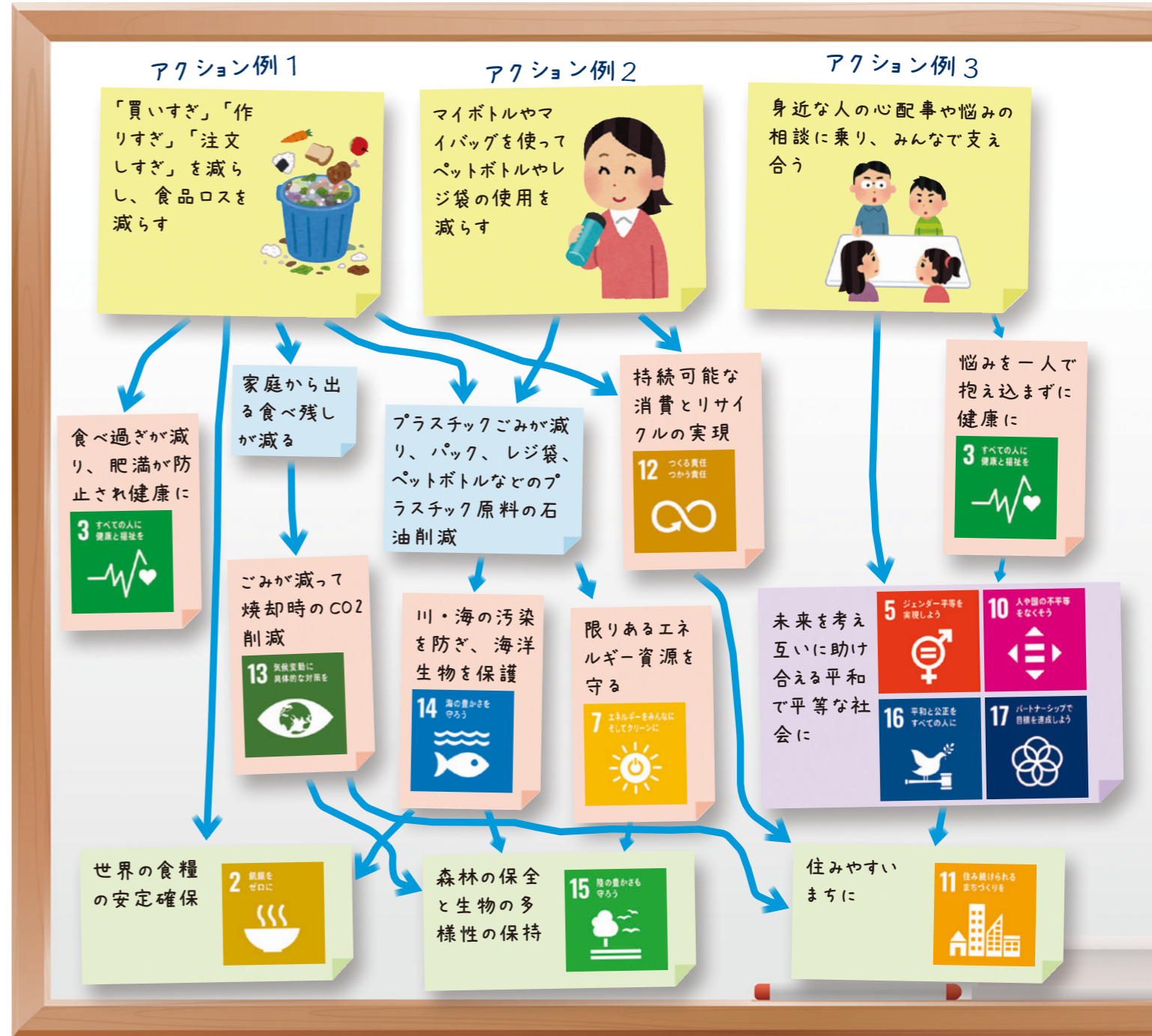


一人一人が主役！ みんなで取り組む SDGs

エスディー・ジーズ
●総務部 経営戦略室 ☎81-2117

あなたのソレも SDGs!

3月号ではSDGsがどのようなものなのかをお知らせしました。
では、自分は何をすれば良いのだろう——
SDGsは一つのアクション（行動）がいろいろなゴール（目標）の達成につながり、関連し合っていることも特徴の一つです。一見自分に関係なさそうな目標でも、貢献できることが必ずあります。
SDGsを「自分ごと」として捉え、今の暮らしがどのように成り立っているのか、この暮らしを続けていると未来はどうなるのか、「暮らしの向こう側」を意識してみましょう。



検索！ SDGsをもっと知るためのキーワード

「SDGsで変える」「2030アジェンダ」「ナマケモノにもできる」「ESG開発」

Web サイト 国際連合広報センター（日本語） 国連 SDGs 検索
外務省 JAPAN SDGs Action Platform 外務省 SDGs 検索

広がっています！ 望まない受動喫煙の対策

2019年7月に、病院や学校、行政機関の敷地内で原則禁煙のルールがスタートしました。

この4月から、飲食店やオフィス・事業所などの屋内でも、原則禁煙となるほか、20歳未満の方の喫煙エリアへの立入禁止などを加えた改正健康増進法が全面施行されました。

飲食店などに入る前には、
サインをチェック！



この標識がある施設には、喫煙スペースがあります。20歳未満の人は、たとえ喫煙を目的としない場合でも喫煙エリアに立ち入りできません。アルバイトで働く人も同じです。



この標識は、受動喫煙の恐れがあるため20歳未満の人が立ち入れないエリアを示しています。

これらの標識がないお店は、禁煙だから安心

あなたの禁煙チャレンジを 応援します！

市では、市民の皆さんの健康増進と受動喫煙による健康被害の軽減を目的に、禁煙外来の医療費助成を始めました。

●助成を受けるには

公的医療保険の適用となる禁煙外来治療を終了した後に、助成申請書に医療機関などの証明をうけて申請してください。

●助成の条件

- ・田村市に住所を有し20歳以上であること
- ・助成金の申し込み時点で、市税など滞納していないこと

●助成金

自己負担分の2分の1（1万円を上限とし、100円未満は切り捨て）
詳しくは、市ホームページをご覧ください。



禁煙は、健康改善が必ず期待できます。禁煙チャレンジに、遅すぎることはありません。さあ、禁煙にチャレンジしましょう！



保健福祉部 保健課
☎81-2277-1