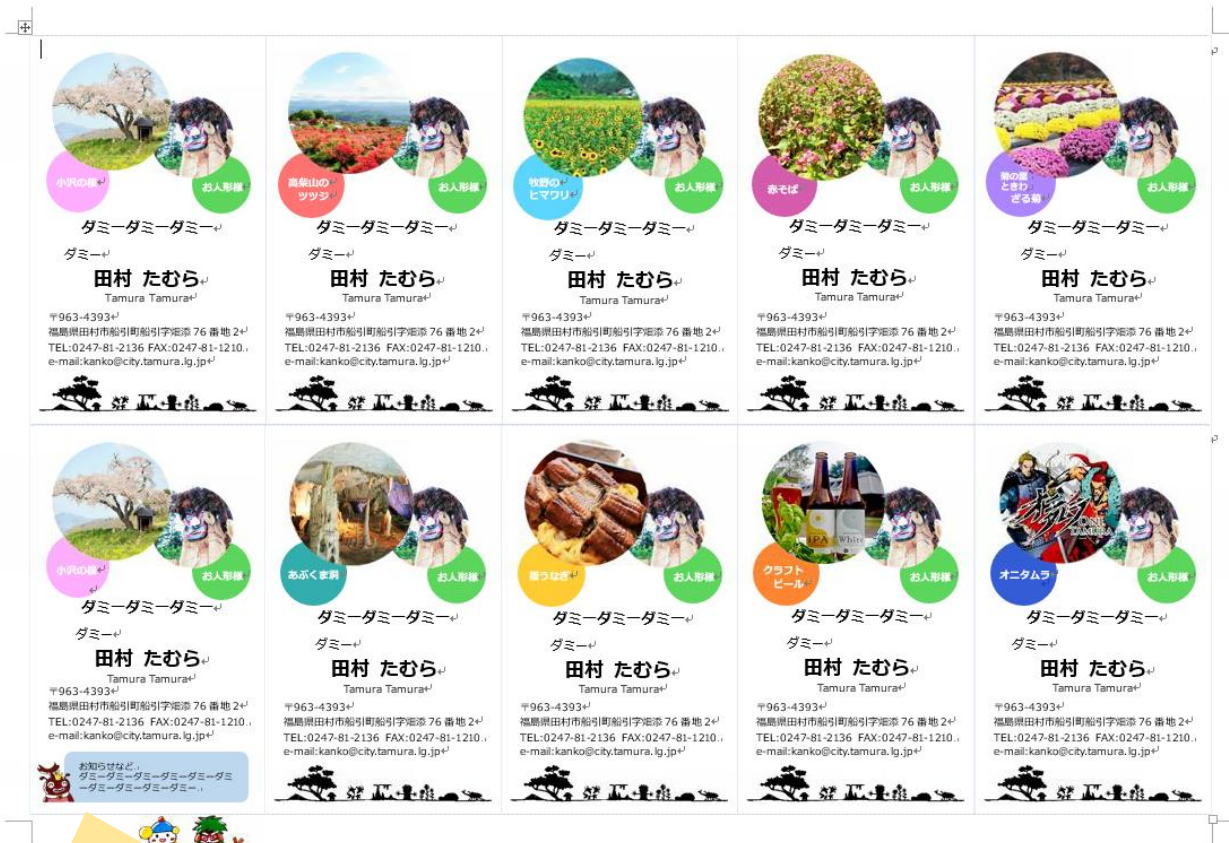


田村市観光 PR 名刺テンプレート使用方法

<名刺テンプレートの説明>

- ・文字を打ちかえることにより、名刺を作ることができます。
- ・文字はテキストボックスに入っています。
- ・使用している写真などの各パーツはグループ化されています。
- ・写真は9種類あり、1つはコメントを入れることができます。



[コメントを入れることができるテンプレート]

- ・コメント枠とキャラクターはグループ化していません。キャラクターを削除してコメント枠を広げたり、別のキャラクターを使用することができます。
- ・このテンプレートを使用する場合は、コメントとキャラクターが決まったら、「全体」「コメント枠」「キャラクター」をグループ化※して使用してください。

※グループ化の仕方

1. シフトキーを押しながら「全体」「コメント枠」「キャラクター」を左クリックで指定します。
2. 範囲指定した枠線にカーソルを合わせると十字の矢印になるので、その状態になったら右クリック→「グループ化」を選択してグループ化します。

- ・名刺のサイズは縦 9.1 cm、横 5.5 cm に設定しています。
- ・印刷の際は、印刷の品質を「きれい」「高精密」などに設定してください。塗りつぶしに透過性を設定しているため、精度を上げないと粗くなってしまいます。

<印刷方法>

ケース① A4 サイズの紙に印刷し、カットして使う。

ケース② 市販の名刺用紙に印刷して使う。

ケース③ ラクスルなど印刷通販サイトを活用する。

※ワードのデータで入稿できるサイトであることを確認してください。

ケース① A4 用紙に 10 枚配置し、カットして使う。

1. 作りたいテンプレートの文字を打ち変えます。文字はテキストボックスに入っています。適宜テキストボックスのサイズや文字のサイズ、行間を変更して微調整してください。外枠からはみ出さないように気を付けてください。

※細かい作業になるので、[表示]→[ズーム]で拡大して文字入力するとやりやすいです。

2. 作りたいテンプレート以外を全て削除します。

3. 1 で作ったデータをコピーして、点線を目安に 10 枚貼り付けます。

注意！ コピーの手順は、名刺の余白部分を左クリックして(下図※)全体を指定し、右クリック、コピーします。

左クリックを 2 回すると真っ白な台紙のみを選択してしまいます。



貼り付け方・・・貼り付けたい枠にカーソルを合わせ、右クリックで貼り付けます。

この時点では枠と名刺がずれているので、キーボードの方向キーで調整します。

4. 印刷し、枠（縦 5.5 cm、横 9.1 cm）に沿ってカットして完成です。

※印刷の品質を「きれい」「高精密」などに設定して印刷してください。

■文字が入りきらない場合は!?

対処法 1 : テキストボックスを広げる。外枠をはみ出さない程度にテキストボックスを広げてください。

2 : 文字サイズを少し小さくする。文字サイズボックスに手打ちして、0.5 ずつ小さくしてみてください。

3 : 行間で調節する。文字を指定して右クリック→段落で行間の調節ができます。

ケース② 市販の名刺用紙に印刷して使う。

1. テンプレートとは別のウィンドウでワードを立ち上げ、「差し込み文書」→「作成」→「ラベル」→「オプション」から用意した製品番号を選択し「OK」→「新規文書」で名刺枠を作ります。

※準備した用紙が選択肢にない場合は???

用紙サイズを設定します。

「差し込み文書」→「作成」→「ラベル」→「オプション」→「新しいラベル」で準備した用紙の登録をします。

- ・ラベル名 : 用紙のメーカーと型番を入力すると分かりやすいです。
- ・上余白～用紙サイズ : 用紙のパッケージに記載されている通り入力します。
- ・用紙サイズ : 準備した用紙のサイズを選択します。

入力が終わったら「OK」→「ラベルオプション」に戻るので、製品番号の中から登録したラベル名を選択して「OK」。

2. 名刺の枠ができたなら、名刺のテンプレートを別のウィンドウで開き、作りたい名刺データの文字を打ちかえます。

3. 2 で作ったデータを 1 の枠にコピーして貼り付け、印刷します。

コピーの仕方はケース①の 3 を参考にしてください。

サイズが合わない場合は微調整してください。

※印刷の品質を「きれい」「高精密」などに設定して印刷してください。

ケース③ ラクسلなど印刷通販サイトを活用する。

1. 作りたい名刺データの文字を打ちかえます。

2. 印刷通販サイトの手順に従ってデータを入稿します。

サイズがずれてしまう場合は、サイト上で微調整してください。