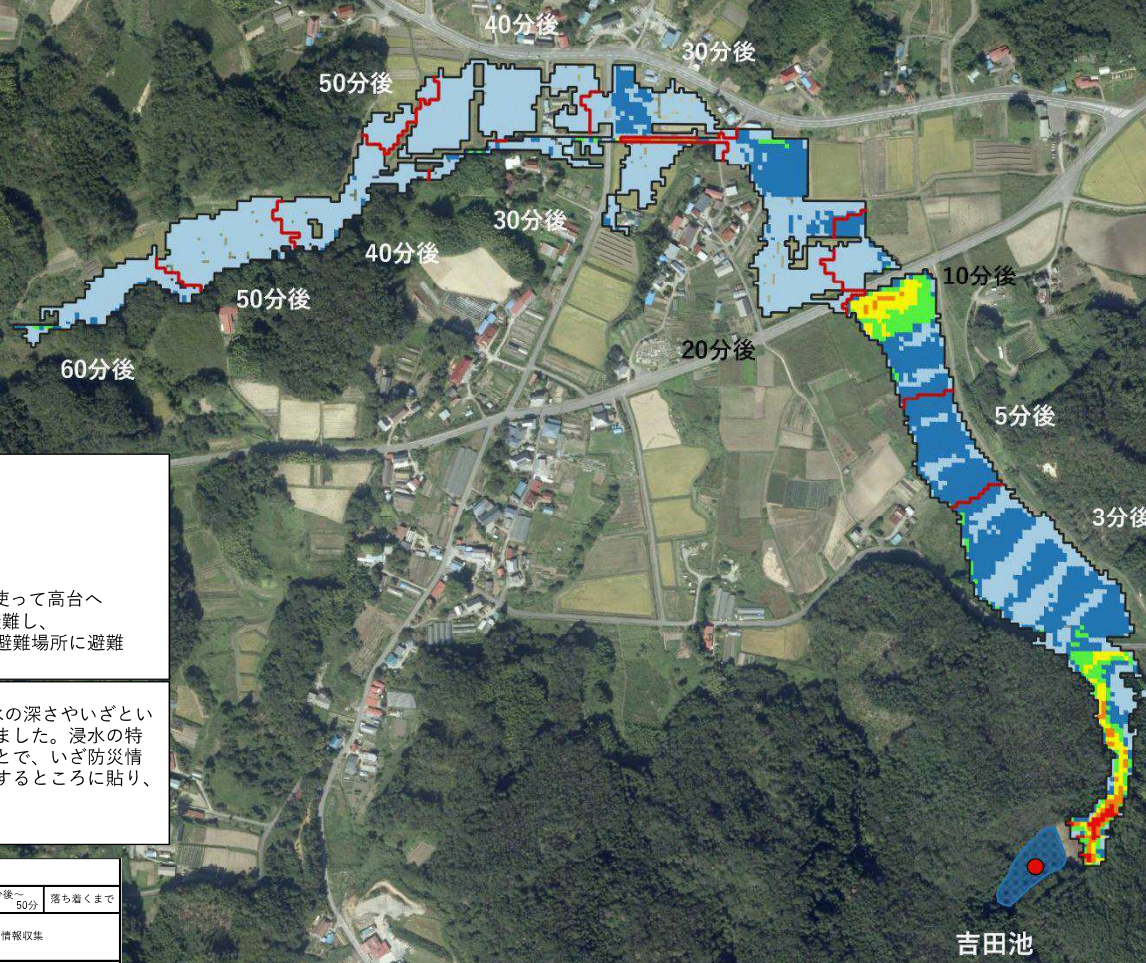


吉田池 ハザードマップ



いざというときは

- ・避難は可能な限り浸水が始まる前に
- ・動きやすい服装で、持ち出し品は最小限に
- ・必ず徒歩で！足下に注意して避難
- ・ため池直下（2.0m～3.0mの水深予想）：速やかに避難路を使って高台へ
- ・ため池直下以外（0.5m～1.0mの水深予想）：建物の2階などに避難し、水が引いたら避難場所に避難

吉田池ハザードマップは、万が一決壊した場合の備えとして、浸水の深さやいざという時の心構え、避難所などを浸水想定区域図として地図上に整理しました。浸水の特徴を理解して、地域住民が話し合い、浸水想定区域図を理解することで、いざ防災情報を得た際に正しい判断・行動がとれるようになります。よく目にするところに貼り、普段から家族や地域のみなさんと話し合しましょう。

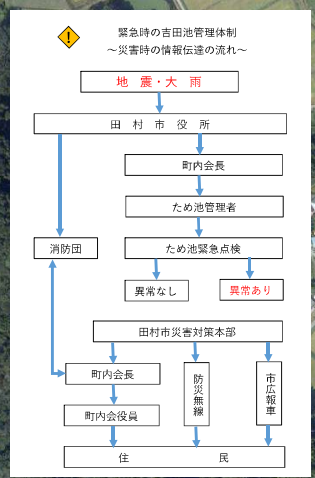
凡例

最大浸水深 (m)	～
0.5	～ 1.0
1.0	～ 1.5
1.5	～ 2.0
2.0	～ 3.0
3.0	～

★：避難所
●：ため池

地震のあとの災害シナリオ

時間	発生前	数秒～1分	1～3分後	5～10分後	約30分後～50分	落ち着くまで
地震情報	緊急地震速報	緊急地震速報	地震速報	被害の情報収集		
(TV・ラジオ)	(数秒前)	発生	防災無線			
被害	○決壊しない場合 下集落に水が到達 緊急放流で水位低下・点検					
※	地震直後に決壊しなくても、数日後に決壊することがあるため、監視を継続					
行動の目安	少しでも安全な場所へ移る	いのちを守る	揺れがおさまったら、高台や安全なところへ避難	家族を守る	安全な場所へ避難	避難所などで待機し、市の支持を待つ



緊急連絡先

名称	電話番号
田村市災害対策本部 (田村市役所)	0247-81-2111 時間外・土日祝日 0247-81-1220
ため池施設管理者 (田村市産業部農林課)	0247-81-2511
消防・救急	119
田村消防署	0247-82-1200
警察	110
田村警察署幹部交番	0247-82-1506

