

## 【基本情報】

団地名	東部団地（1号棟～7号棟）
所在地	田村市船引町東部台4丁目98
交通条件	JR船引駅 徒歩約17分
駐車場	あり（1世帯1台まで）※2台目以降は各自で確保して下さい（自己負担）
駐輪場	あり（台数指定なし）
建設年度	平成2年（1990年）～平成6年（1994年）／平成27年（2015年）
構造	中層耐火構造（鉄筋コンクリート造）
階数	1～6号棟：3階建／7号棟：5階建
間取り	1～6号棟：3DK／7号棟：3LDK
エレベーター	1～6号棟：なし／7号棟：あり
給湯設備	1～6号棟：なし※LPガス取扱業者にて設置可（自己負担）／7号棟：あり
浴槽	1～6号棟：なし※LPガス取扱業者にて設置可（自己負担）／7号棟：あり

## 【外観・間取り】

### 1号棟～6号棟



### 1号棟～6号棟 1階平面図

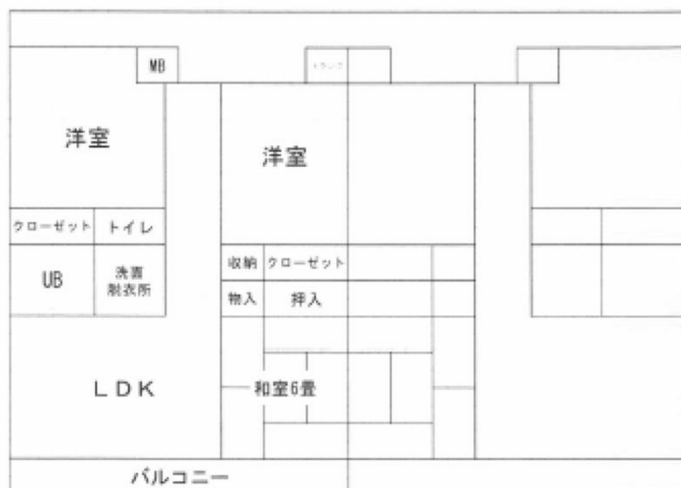
※間取りは棟によって若干の違いがあります。



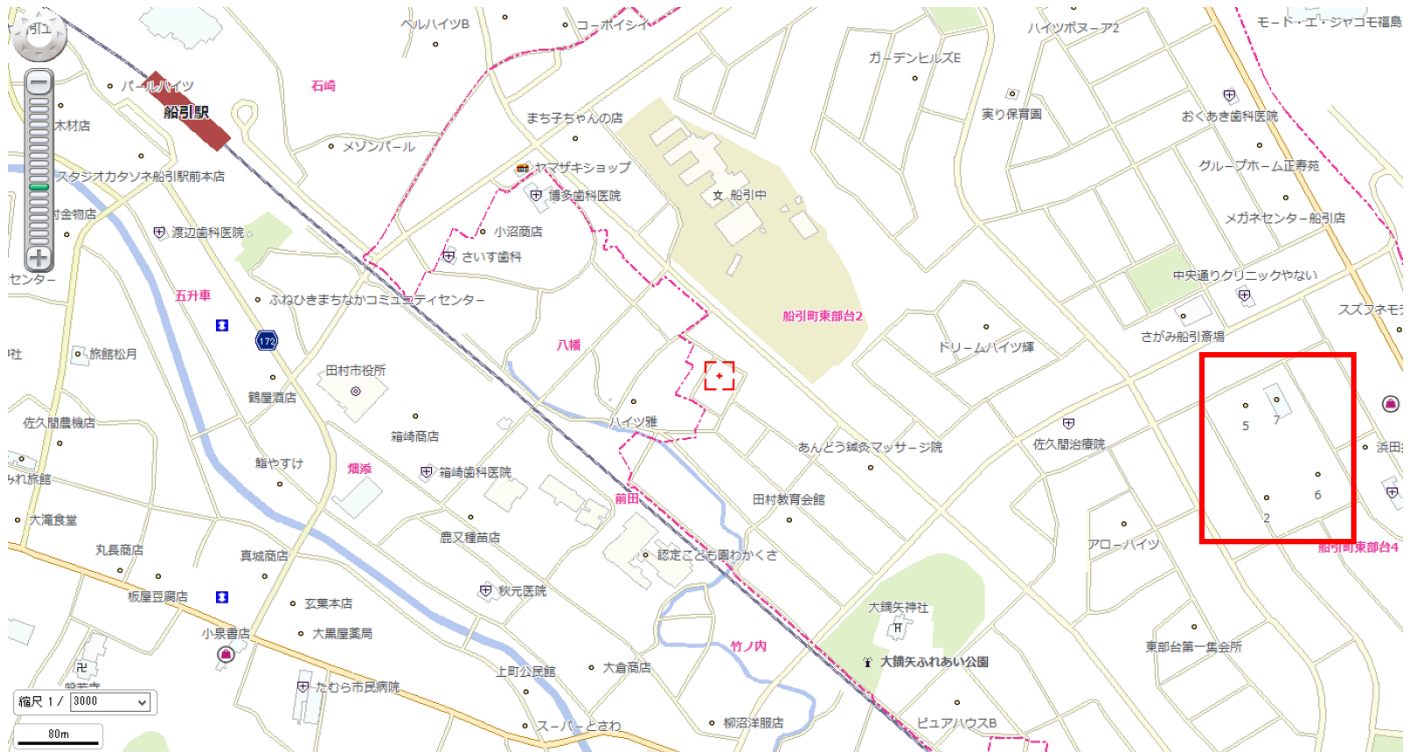
### 7号棟



### 7号棟平面図



## 【位置図】



## 【内観】

※以下の写真は当該団地の一般的な状況であり、各戸の状態は経年劣化度合いや修繕状況によって異なります。公募中の居室の状態については、随時内見に対応しますのでお問い合わせ下さい。

### 《1号棟～6号棟》



玄関



北側和室（6畳）



南側和室①（6畳）

※写真の部屋は畳保護のため  
新聞紙で養生をしています。



南側和室②（4畳半）

※写真の部屋は畳保護のため  
新聞紙で養生をしています。



南側和室②（4畳半）押入れ



台所（ダイニングキッチン）

※通常、給湯設備・ガスコンロはありませんがLPガス取扱業者にて設置可能です（費用は自己負担）。

※前入居者が使用していた給湯設備・ガスコンロを利用できる場合もあります。



洗面台

※給湯設備はありません。



### トイレ

※通常は普通便座です（ウォシュレット等はありません）。  
※前入居者がウォシュレット等に改修している場合もあります。



### 洗濯機置き場



### 浴室

※通常、浴槽・給湯設備はありませんがLPガス取扱業者にて設置可能です（費用は自己負担）。



ベランダ（物置付き）



物置

《7号棟》



玄関



北側洋室①



北側洋室②



北側洋室②（クローゼット）



南側和室（6畳）



南側和室（押入れ）





## リビングダイニングキッチン



## 流し台

※通常、ガスコンロはありませんがLPガス取扱業者にて設置可能です（費用は自己負担）。

※前入居者が使用していたガスコンロを利用できる場合もあります。

※給湯設備あり



## 給湯設備

※キッチン・洗面台・浴室給湯



洗面台・洗濯機置き場・脱衣所



浴室

※シャワー・浴槽・給湯設備あり



トイレ

※24 時間換気機能付き



ドアホン



玄関・通路



エレベーター

《共用施設》



集会所



遊具（すべり台、鉄棒）



遊具（ブランコ）