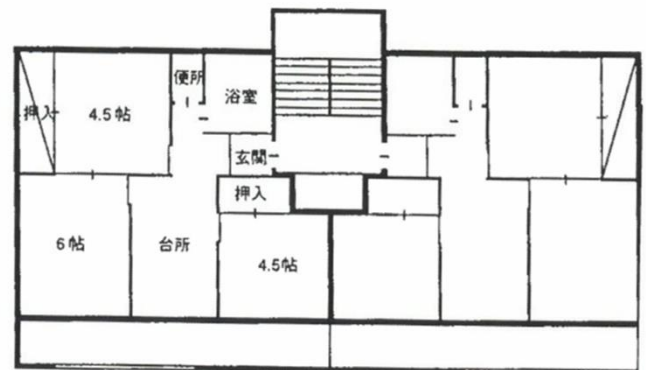


【基本情報】

団 地 名	船引馬場団地（1号棟～4号棟）
所 在 地	田村市船引町船引字馬場15
交 通 条 件	JR 船引駅 徒歩約5分
駐 車 場	あり（1世帯1台まで）※2台目以降は各自で確保して下さい（自己負担）
駐 輪 場	あり（台数指定なし）
建 設 年 度	昭和48年（1973年）～昭和51年（1976年）
構 造	中層耐火構造（鉄筋コンクリート造）
階 数	4階建
間 取 り	3K
エレベーター	なし
給 湯 設 備	なし ※LPガス取扱業者にて設置可（自己負担）
浴 槽	なし ※LPガス取扱業者にて設置可（自己負担）

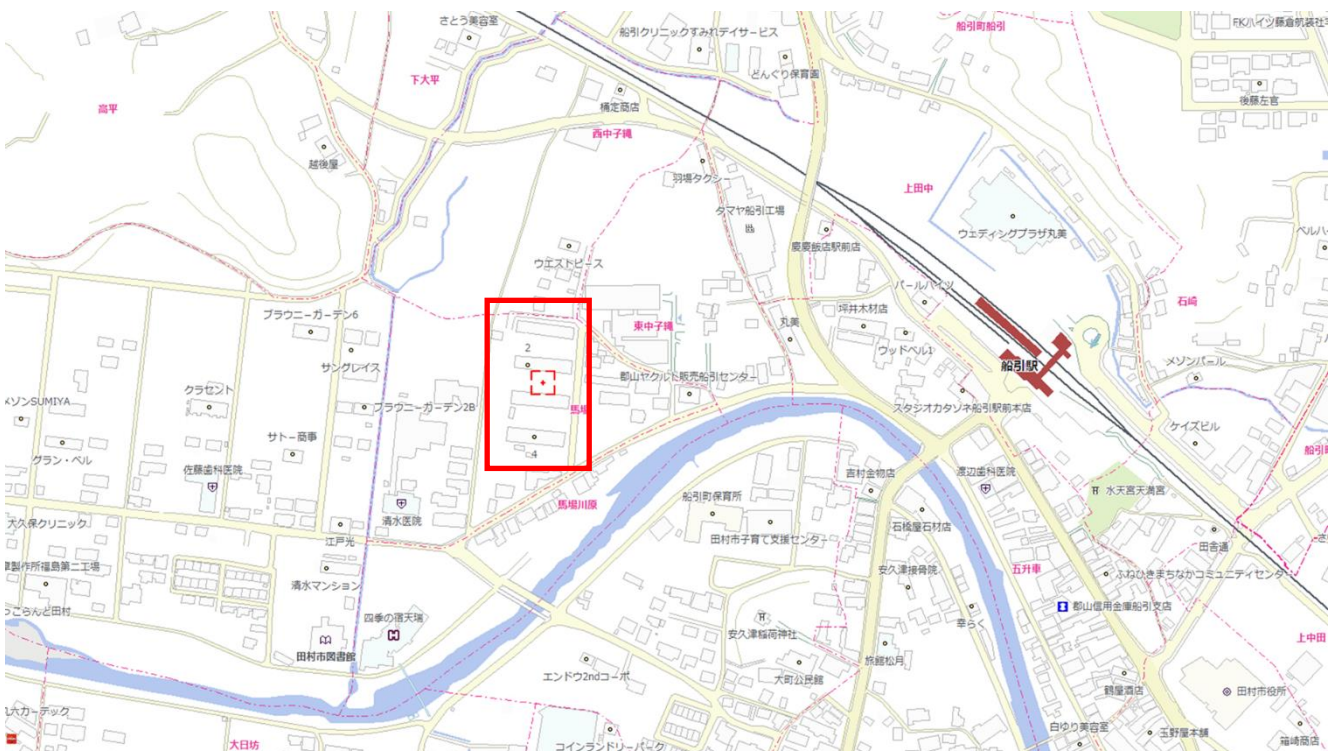
1階平面図

【外観・間取り】



※間取りは棟によって若干の違いがあります。

【位置図】



【内観】

※以下の写真は当該団地の一般的な状況であり、各戸の状態は経年劣化度合いや修繕状況によって異なります。公募中の居室の状態については、随時内見に対応しますのでお問い合わせ下さい。



玄関



北側和室（4畳半）



南側和室①（6畳）



南側和室②（4畳半）



南側和室②（4畳半）押入れ



台所

※通常、給湯設備・ガスコンロはありませんがLPガス取扱業者にて設置可能です（費用は自己負担）。

※前入居者が使用していた給湯設備・ガスコンロを利用できる場合もあります。



流し台



洗面台

※給湯設備はありません。



トイレ



洗濯機置き場



浴室

※通常、浴槽・給湯設備はありませんがLPガス取扱業者にて設置可能です（費用は自己負担）。