

【基本情報】

団地名	下扇田団地
所在地	田村市船引町船引字下扇田 239
交通条件	JR 船引駅 徒歩約 12 分
駐車場	あり（1世帯1台まで）※2台目以降は各自で確保して下さい（自己負担）
駐輪場	あり（台数指定なし）
建設年度	昭和 56 年（1981 年） / 平成元年（1989 年）
構造	1～24 号室：中層耐火構造（鉄筋コンクリート造） / 25・26 号室：木造
階数	1～24 号室：4階建 / 25・26 号室：2 階建
間取り	1～24 号室：3DK / 25・26 号室：3DK
エレベーター	なし
給湯設備	なし ※LP ガス取扱業者にて設置可（自己負担）
浴槽	なし ※LP ガス取扱業者にて設置可（自己負担）

【外観・間取り】

1～24 号室



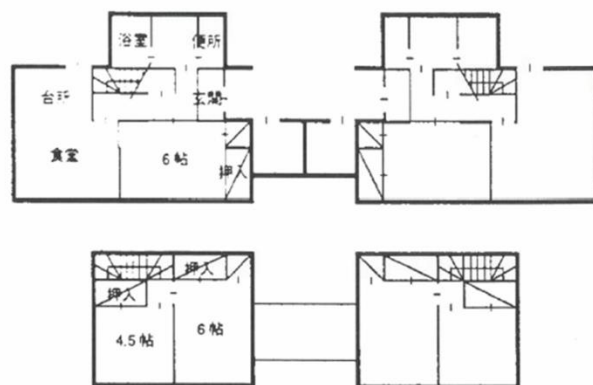
1～24号棟（中耐）



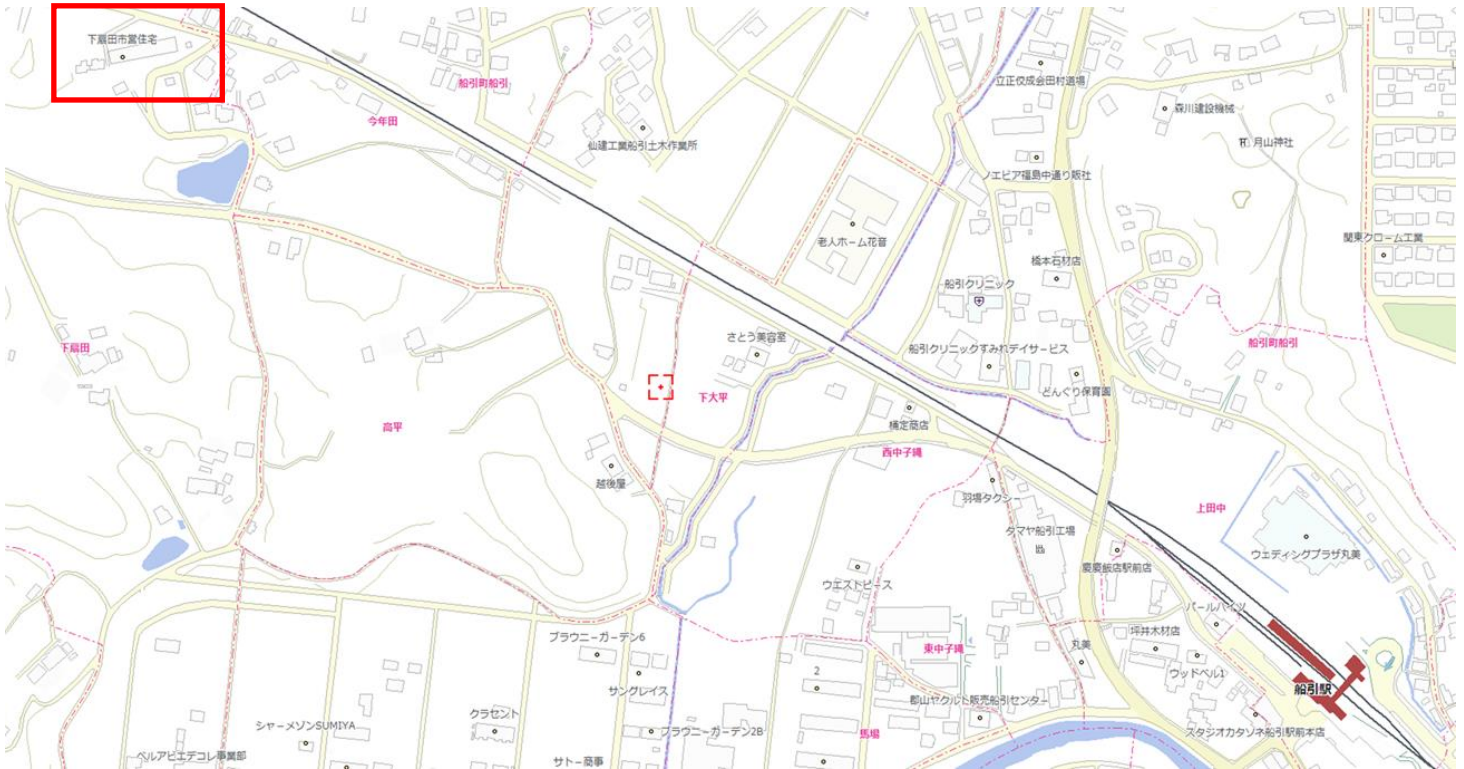
25・26 号室



25・26号棟（木造）



【位置図】



【内観】

※以下の写真は当該団地の一般的な状況であり、各戸の状態は経年劣化度合いや修繕状況によって異なります。公募中の居室の状態については、随時内見に対応しますのでお問い合わせ下さい。

《1～24号室》





北側和室（6畳）



南側和室①（6畳）



南側和室②（4畳半）



南側和室②（4畳半）押入れ



台所（ダイニングキッチン）

※通常、給湯設備・ガスコンロはありませんがLPガス取扱業者にて設置可能です（費用は自己負担）。

※前入居者が使用していた給湯設備・ガスコンロを利用できる場合もあります。



台所（ダイニングキッチン）



洗面台

※給湯設備はありません。



トイレ



洗濯機置き場



浴室

※通常、浴槽・給湯設備はありませんがLPガス取扱業者にて設置可能です（費用は自己負担）。



ベランダ（物置付き）

《25・26号室》



玄関



1階和室（6畳）



2階和室①（6畳）



2階和室②（4畳半）



台所（ダイニングキッチン）

※通常、給湯設備・ガスコンロはありませんがLPガス取扱業者にて設置可能です（費用は自己負担）。

※前入居者が使用していた給湯設備・ガスコンロを利用できる場合もあります。



流し台



洗面台・洗濯機置き場・脱衣所

※給湯設備はありません。



浴室

※通常、浴槽・給湯設備はありませんがLPガス取扱業者にて設置可能です（費用は自己負担）。



トイレ



内階段



物置