

**下水道を使用するには**

下水道を使用するためには、宅内排水設備を設置して、本管に接続する必要がありますので、市の指定工事店（下表を参照）に依頼してください。

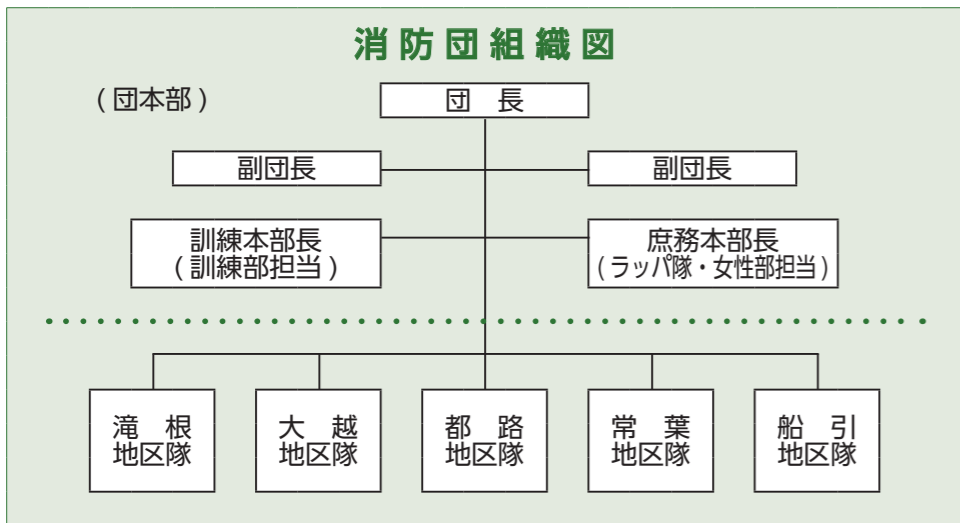
また、排水設備工事のため、金融機関から資金を借り入れた場合は、限度額の範囲内で、その利息の2分の1を市が補助する制度もあります。

**下水道に早めの接続を**

下水道に接続すると、水洗トイレが使えるようになります。

また、家庭内雑排水が直接側溝に流れなくなるため、側溝からの悪臭などがなくなり、それらが流れ込んだ河川の水質が改善されます。

下水道は、河川などの公共用水域をきれいにし、良好な生活環境を維持する重要な役割もありますので、早めに接続をお願いします。



階級	氏名	出身地区
団長	飛田 充 (集合写真 中央)	船引
副団長	大和田 積 蔵 ( // 右から2番目)	滝根
//	今 泉 敏 之 ( // 左から2番目)	都路
訓練本部長	鈴木 好 亀 ( // 左側)	船引
庶務本部長	渡 辺 慶 幸 ( // 右側)	常葉



市民の皆様には、日ごろより私ども消防団に對しまして特段のご支援ご協力を賜り厚く御礼申し上げます。このたび、消防団の活動をさらにご理解いただくため、たむら市政だよりに定期的に「消防団だより」を掲載することにしました。団



**「消防団だより」掲載にあたり**

3年前の震災と原発事故の際は、火災出動や災害の被害調査確認、そして8千人以上の避難者の方々の避難所への誘導など、夜を徹して約一カ月にわたり活動しました。

震災以降は改めて、各地域の被災地の消防団の存在、必要性が再認識されているところです。

私ども消防団は、団員が不足するなどの厳しい環境にありますが、先輩方が築いてきた伝統を引き継ぎ、予防消防や訓練などを重ねてまいります。また、災害における第一線の機動部隊として、地域防災の要を担い安全安心の田村市づくりに精進いたします。

市民の皆様には、今後ともご理解をいただき、変わらぬご支援とご協力をお願い申し上げます。

**春は火災に注意**

昨年の火災は、春先のたき火や畑・土手の下草を燃やして火災になったなど、不注意が原因で多く発生しました。ちょっと目を離しただけで燃え広がった、予想外に火の勢いが強くて手に負えなくなったなど、危険です。たき火などは行わないようにしましょう。

**火災発生状況 (H25.1.1~12.31)**

種別	滝根	大越	都路	常葉	船引	合計	死者	傷者
建物火災	3	1	1		2	7	1	
住家	2		1		1	4		
非住家	1	1			1	3		
林野火災	1		1	1	1	4		
車両火災					1	1		
その他	1	1		1	8	11		1
合計	5	2	2	2	12	23	1	1
前年同期	3	3	2	0	11	19	3	2



私たちがとって身近な消防団。火災などの災害活動をはじめ、応急救護の普及活動や災害を未然に防ぐための啓発活動など、幅広い活動を行っています。消防団員は「自分たちの町は自分たちで守る」という精神のもと、地域に密着した活動を展開しています。身近なこと意外に知られていない消防団のことを、今月号から定期的にお知らせします。

工事店名	所在地	電話番号
荒金工業店	都路町	82・4704
安瀬ポンプ工業所	滝根町	82・2068
安藤設備工業	滝根町	82・4402
イワフネ電器	滝根町	84・2713
株大和田設備工業	滝根町	82・0016
株三立設備	滝根町	82・2783
秀和建設(株)	滝根町	82・7107
株仲和商会	滝根町	82・0052
株助川土木	滝根町	82・0046
株鈴船建設	滝根町	82・1295
田村産業(株)	滝根町	82・0720
株とさむ	滝根町	82・6735
株トリアス	滝根町	82・5605
新光建設(株)	滝根町	61・4416
株藤倉建設	滝根町	82・3013
株松崎工業	滝根町	82・3212
株マルシヨウ田母神	滝根町	82・5711
マル武建設工業(株)	滝根町	82・1190
株三浦建築	滝根町	82・0501
株武藤工務店	滝根町	82・4101
株柳沼設備工業	滝根町	82・1659
株吉田設備	滝根町	82・2351
株石井設備工業	滝根町	77・3234
株泉建設	滝根町	77・2117
株水道設備工業	滝根町	77・3444
株西向建設工業	滝根町	77・2133
株本田工業	滝根町	77・4122
株渡辺建設	滝根町	77・2004
株渡辺住建工業	滝根町	77・3226
三和工業(株)	滝根町	79・3128
大越住設	滝根町	85・3174
株渡辺工業	滝根町	79・2043
奥州空調	滝根町	78・3708
株サクマ微生物技研工業	滝根町	78・3666
富岡工業(株)	滝根町	78・2323
株中島商店	滝根町	78・2016
富士工業(株)	滝根町	78・3355
(資)矢部業	滝根町	78・2165
株田工業(株)	滝根町	78・2161
株東友建設	滝根町	75・2819
株最上商会	滝根町	75・2056

**田村市下水道排水設備指定工事店 (4月1日現在)**

工事店名	所在地	電話番号
株石田工業所	鏡石町	024・93241200
株エコープリント	鏡石町	024・9624787
株エヌエス工業	鏡石町	024・9554333
株遠藤設備工業所	鏡石町	024・9583245
株三光設備	鏡石町	024・95240097
株田母神工業所	鏡石町	024・94442609
株テクノ山元	鏡石町	024・9573200
株ハリマ設備	鏡石町	024・94441084
株東洋設備工業	鏡石町	024・9561007
株山田設備	鏡石町	024・94522687
株増設設備	鏡石町	024・93246897
株ユニーアイ	鏡石町	024・9434488
株吉田設備工業	鏡石町	024・9458006
株リベア	鏡石町	024・9624307
株総合住宅環境センター	鏡石町	024・9624307
福島ファイブ工業(株)	鏡石町	024・9624307
株安積工業	鏡石町	024・9624307
株光恵設備工業	鏡石町	024・9624307
株スズキ住器	鏡石町	024・9514108
株S.W.S	鏡石町	024・9613007
株ティール・エム東北メンテナンス	鏡石町	024・9584017
東液流通(株)	鏡石町	024・9722008
ヨシタ住設工業	鏡石町	024・9340024
村上設備工業(株)	鏡石町	024・9337722
株問屋設備工業	鏡石町	024・8794788
株セキ設備	鏡石町	024・8794204
株アオキ	鏡石町	024・8813321
菅野建設工業(株)	鏡石町	024・3442120
須藤住機工業	鏡石町	024・3345528
須藤建設工業	鏡石町	024・345528
株平安設備	鏡石町	024・6226271
株信和創建	鏡石町	024・7628151
株鶴生建設	鏡石町	024・7628151
株本田ポンプ店	鏡石町	024・7628151
株遠藤商店	鏡石町	024・7628151
株リフレクシダ	鏡石町	024・7628151
株ムナカタ総業	鏡石町	024・7628151
株大和田工務店	鏡石町	024・7628151
株東北デバイス工業	鏡石町	024・8622741
株佐藤工業	鏡石町	024・8626070

**排水設備工事とは 市指定工事店へ**

公共下水道に下水を流すためには、各家庭で排水設備を設置し、公共下水道に接続しなければなりません。排水設備は排水管や汚水ますなどを設置し、台所・洗濯・風呂・トイレ・洗面所などから出る汚水を速やかに公共下水道へ流す役割を果たします。また、雨水は下水道管に入らないようにします。

排水設備を設置する場合は、必ず市の指定工事店へ申し込んでください。

指定工事店は、基準に合った排水設備を施工するため必要な技術を持っていると市が認めた業者です。

指定工事店は、排水設備の設計・施工のほか、工事の申請から完了、検査の立ち会い、使用開始までの手続きなどを行いますので、安心して任せることができます。

● 問い合わせ  
建設部 下水道課  
☎ 81-2512