

●発行/福島県田村市 (毎月15日発行)
●編集/総務部企画課 〒963-4393 福島県田村市船引町船引字馬場川原20番地
☎0247-81-2135 ☎0247-81-2522 ✉info@city.tamura.lg.jp
●印刷/ましこプリント (田村市常葉町)
たむら お知らせ版は再生紙を使用しています。

UD FONT
見やすく読み間違えにくい
ユニバーサルデザインフォント
を採用しています。



3 ズバリ! なんて「地産地消」はいいの?

《消費者のメリット》

- 新鮮で安心な食材を買うことができる
- 生産者の顔が見え、安心
- おいしい食べ方を教えてもらうなど生産者との交流ができる
- 本来の「旬」の味を知ることができる

《生産者(農家)のメリット》

- 新鮮で栄養価の損なわれない食材を提供できる
- 産直施設などに規格外のものを販売できるため無駄が減る
- 消費者のニーズを知ることができ、生産意欲が高まる
- 流通コストが安くなり、所得の向上につながる
- 農業に対する理解が深まる

1 ズバリ! 「地産地消」って何?

「地産地消」とは、「地元生産+地元消費」を略した言葉で地域で生産された食材をその地域で消費することです。

2 ズバリ! 私たちにできることは?

地元のお店で市・県産の食材を積極的に購入し、おいしくいただきましょう。

普段の生活の中から、「田村市産・福島県産」に着目し、身近なお店などで探すことが「地産地消」の第一歩となります。

市・県産の農産物を食べるということが、生産者に対する一番の理解であり、育成にもつながります。
皆さんも、できることから「地産地消」を始めてみませんか?

おいしくて、ヘルシー! おすすめエゴマレシピ。

材料(4人分)

エゴマ…1/2カップ 豆腐…1/4丁 餅…適宜

【調味料】

砂糖…大さじ2強 しょうゆ…大さじ1.5 酒…少々

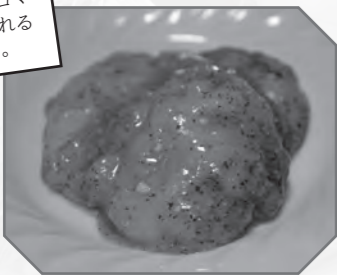
作り方

- ①豆腐は水切りしておく。
- ②鍋やフライパンでから煎りしたエゴマをすり鉢ですったところに、豆腐を混ぜ入れ、さらに砂糖としょうゆを入れて全体をよく混ぜ合わせる。
- ③酒少々とお湯を加え、少しのばし鍋にあける。
- ④鍋を中火にかけ、かき混ぜながらとろみが出るまで煮る。
- ⑤鍋に餅を入れてからませる。

MENU

田村の郷土料理・
さい餅

田村市産のエゴマをたっぷり入れるのがポイント。



Event & News

各施設の催し・募集など

子ども 子育て支援センター ☎82-1510 (F兼用)

子ども 船引児童館 ☎82-0690 (F兼用)

ひまわりひろば

- 日時 11月5・12日(水)
午前10時30分
- 内容 親子遊び、手遊び、製作、絵本の読み聞かせ など
- 対象 0歳~6歳児



ともだちつくろう

- 日時 10月23日(木)、11月13日(木)
午前10時30分
- 内容 歌、手遊び、体操、製作、絵本の読み聞かせ など

育児相談

- 日時 11月14日(金)
午前10時30分
- 内容 親子でリズム体操
- 対象 0歳~6歳児
- 申込 12日(水)までに、電話でお申し込みください。



このゆびとまれ

- 日時 10月25日(土)
午後1時
- 内容 なわとび大会



文化センター自主文化事業

海援隊トーク&ライブ2014

- 日時 11月9日(日) 午後6時開演
- 料金 全席指定 S席5,000円 A席4,000円



企画:ネクストワン/ウィスパーミュージック
制作:エターナルラインプロジェクト
後援:ユニバーサルミュージック/ASTURIAS CONCERT GUITARS ロッコーマン
協力:武田鉄矢ファンクラブ

好評発売中
チケット

三遊亭円楽・春風亭昇太 落語二人会

- 日時 12月2日(火) 午後6時30分開演
- 料金 全席指定 S席3,000円 A席2,000円

《チケット販売 共通事項》

※市民に限り、重度心身障がい者割引があります。
※チケットを購入希望の方は、市文化センターまたは各公民館へお問い合わせください。



三遊亭円楽 春風亭昇太

文化センター ☎82-5030



第60回 田村市船引地区文化祭

~活気ある、笑顔あふれる、文化祭にしよう~



60回目の文化祭は各種団体の作品展示などをはじめ、最も華やかな土器が作られた縄文時代中期に栄えた、県指定史跡「前田遺跡」を中心にこれまで市内で発掘された土器を展示する企画展や「住宅デー」のイベントが開催されます。ぜひ、ご来場ください。

企画展「よみがえる田村市の縄文時代」

- 日時 10月25日(土)~11月3日(月)
午前9時~午後5時 ※最終日は正午まで
- 会場 文化センター 展示室

みんなの町の住宅デー

- 日時 11月2日(日) 午前10時~午後4時
- 会場 船引公民館 駐車場
- 内容 木工細工体験、手作り風車・畳コースター、ロボットづくり、左官手形づくり、日用品バザー、模擬店 など
- 子ども棟上げ式(午前11時~午後2時30分)
- ひよっとこ踊り(午後3時15分)
- 料金 100円(受付で利用カードを販売します。)

作品展示会

- 日時 11月1日(土)~3日(月) 午前9時~午後5時
※最終日は正午まで
- 会場 船引小学校体育館・船引公民館・文化センター

文化センター ☎82-5030 船引町文化祭実行委員会事務局 船引公民館 ☎82-1133

図書 移動点字図書館の開催

福島県点字図書館では、「移動点字図書館」を開催します。申し込み不要でどなたでも参加できます。

●日時 11月2日(日)
午前10時～午後3時

●会場 船引保健センター

●内容

①盲導犬や白杖を使った歩行体験
②福祉機器・用具の展示(拡大読書機・ルーペ・音声読み上げパソコンなど)

③生活に役立つ身近な便利グッズの紹介

④点字で「しおり」を作ろう(点字体験)

⑤CD図書再生機「プレクストーク」の体験

⑥点字・録音図書、雑誌の展示、利用登録の相談 など

●参加費 無料

☎福島県点字図書館

☎024-531-4950

催し 第29回常葉商工まつり「ふれあい三日市」

年一回限りの安売りデーとして、盛りだくさんの商品を山積みし、さまざまなイベントを開催します。

●日時 11月3日(月) ※小雨決行
午前9時30分～午後3時30分

●会場 常葉行政局 駐車場

●内容 お買い上げいただいた方を対象に大抽選会、牛乳・卵3円セール、太鼓演奏・スポーツ民謡、とん汁無料サービス、B級グルメフリーマーケット、商工業者による展示即売 など

☎常葉町商工会 ☎77-2019

健診 小児健診は受診されましたか？

受診期間は12月までとなっています。これからの時期は感染症や予防接種などで、医療機関の混雑が予想されます。早めに受診しましょう。

●対象 平成11年4月2日～26年4月1日までに生まれた方

●費用 無料

●その他 受診できる医療機関など、詳しくは対象者へ送付している「小児健康診査」に関するお知らせをご覧ください。

☎福島県立医科大学

放射能医学県民健康管理センター
☎024-549-5130

(土・日・祝日を除く午前9時～午後5時)

相談 多重債務無料法律相談

借金でお悩みの方を対象に弁護士による無料法律相談を開催します。

●日時 11月12日(水)
午後1時～4時

●会場 船引公民館

●主催 県弁護士会

●申込 完全予約制です。11月11日(火)までに、電話でお申し込みください。

☎・☎市民部 生活環境課

☎81-2272

届出 大規模な土地取引には届出が必要です

10月は「土地月間」です。

次のような一定面積以上の土地取引をした場合は、市を通して県知事への届出が必要ですので、忘れずに行ってください。

●届出が必要な取引の規模(面積要件)

①都市計画区域：5,000㎡以上

②都市計画区域外：10,000㎡以上

●届出が必要な取引形態

売買、交換、営業譲渡 など

●届出期限

契約締結日を含めて2週間以内

※その他、詳しい内容はお問い合わせください。

☎・☎総務部 企画課 ☎81-2135

給付 「臨時給付金」を ご存じですか？

4月からの消費税率引き上げによる負担を緩和するため、次の方には、10,000円の給付金が支給されます。給付金を受け取るには、**申請が必要**ですので、忘れずに行ってください。

【臨時福祉給付金】

●対象者

住民税が課税されていない方

●支給額 1人…10,000円

※年金を受給されている方は、5,000円が加算され、15,000円が支給されます。

【子育て世帯臨時特例給付金】

●対象者

児童手当を受けている子育て世帯の方

●支給額 児童1人…10,000円

《共通事項》

●申請方法 申請書に記入・押印し、同封の封筒で返送してください。※対象者へは申請書類を郵送しています。

●申請期限 12月26日(金)

☎申請方法について

保健福祉部 社会福祉課 ☎81-2273

☎制度について

厚生労働省 2つの給付金専用ダイヤル

☎0570-037-192

相談 行政相談週間

10月20日(月)～26日(日)は「行政相談週間」です。

行政相談とは役所(国・県・市町村)や特殊法人などの仕事について、苦情や困っていること、要望したいことなどの相談に応じ、解決をお手伝いするものです。

市では行政相談週間に限らず、相談委員が自宅などで相談に応じるほか、次の会場で相談会を開催します。

●行政相談委員

・伊藤忠義 ☎77-3398

常葉町常葉字中町40-3

・松山秀明 ☎78-3532

滝根町広瀬字南作257-2

・橋本ユリ子 ☎79-3278

大越町上大越字鷹待田5-1

・横田弥一郎 ☎82-2003

船引町船引字北町通23

【相談会】

●日時 10月21日(火)

午後1時30分～3時30分

●会場 文化の館ときわ

☎総務部 総務課 ☎81-2111

相談 調停相談会

離婚や遺産分割などの家庭のこと、サラ金や交通事故などの問題でお困りの方は、調停での解決方法があります。実際に調停に携わっている調停委員が相談に応じます。費用は無料で、事前の申し込みは必要ありません。お気軽にご利用ください。

●日時 11月14日(金)

午前10時～午後4時30分

●会場 船引公民館

☎福島地方裁判所郡山支部 総務課

☎024-932-5656

相談 労使困りごと 休日電話相談

賃金や労働時間などの労働条件、解雇、退職など、職場の中で起きている困りごとや素朴な疑問について、福島県と福島県労働委員会では次の日程で休日電話相談を行います。相談は無料で、秘密は厳守します。お気軽にご相談ください。

●日時 10月18日(土)・19日(日)

午前10時～午後6時

☎024-521-7594

●その他 労使困りごと相談は、来所・電話(土・日・祝日を除く)、E-mail(随時)で受け付けています。

☎福島県労働委員会事務局(福島県自治会館4階) ☎024-521-7594

✉roudousoudan@pref.fukushima.lg.jp

募集 市営住宅入居者募集

岩井沢団地(都路)

●部屋番号 5・6・8号室(2階)

●建築年 昭和58年

●構造 中層耐火3階

●間取り 3K ●駐車場 有

●家賃 13,200円～

古道団地(都路)

●部屋番号 10号室(3階)

●建築年 昭和59年

●構造 中層耐火3階

●間取り 3K ●駐車場 有

●家賃 13,600円～

東部団地2号棟(船引)

●部屋番号 3号室(2階)

●建築年 平成2年

●構造 中層耐火3階

●間取り 3DK ●駐車場 有

●家賃 17,500円～

【入居者資格】

①現在、同居または同居しようとする親族があること②世帯の収入が基準額を超えないこと③現在、住宅に困窮していること④市税を滞納していないこと⑤暴力団員でないこと

●申込方法 10月27日(月)までに、建設部都市計画課または各行政局産業建設課に備え付けの申込書に必要書類を添えてお申し込みください。※申込者多数の場合は、抽選になります。

☎・☎

都路行政局 産業建設課 ☎75-3551

建設部 都市計画課 ☎82-1114

募集 特定公共賃貸住宅 入居者募集

東部団地5号棟(船引)

●部屋番号 5号室(3階)

●建築年 平成5年

●構造 中層耐火3階

●間取り 3DK ●駐車場 有

●家賃 53,000円

【入居者資格】

①現在、同居または同居しようとする親族があること
②世帯の収入月額が158,000円以上、487,000円以下であること
③暴力団員でないこと

●申込方法 10月27日(月)までに、建設部都市計画課または各行政局産業建設課に備え付けの申込書に必要書類を添えてお申し込みください。※申込者多数の場合は、抽選になります。

☎・☎

建設部 都市計画課 ☎82-1114

募集 市臨時職員募集 「本庁舎清掃用務員」

●採用予定人員 2人

●勤務場所 市役所本庁

●業務内容 庁舎および敷地内の清掃

●勤務時間 午前8時～正午

●賃金 時給770円(パート)

●提出書類

市指定の履歴書に6カ月以内に撮影した上半身の写真を貼り付けたもの ※指定の履歴書は総務部財政課で配布します。

●募集期間

10月20日(月)～11月20日(木)
午前8時30分～午後5時15分
(土・日・祝日を除く)

●その他

市臨時職員で通算60カ月以上の勤務となる方は、応募できません。

☎・☎

総務部 財政課 ☎81-2118



募集 市臨時職員募集 「調理用務補助員」(パート)

●採用予定人員 1人

●勤務場所 船引総合福祉センター

●雇用期間

11月1日～27年3月31日

※雇用期間終了後も再雇用する場合があります。

●提出書類

市指定の履歴書に6カ月以内に撮影した上半身の写真を貼り付けたもの ※指定の履歴書は保健福祉部社会福祉課または船引総合福祉センターで配布します。

●募集期間

10月15日(水)～27日(月)

午前8時30分～午後5時15分

(土・日・祝日を除く)

●その他

市臨時職員で通算60カ月以上の勤務となる方は、応募できません。勤務時間、賃金など詳しくは、お問い合わせください。

☎・☎

保健福祉部 社会福祉課 ☎81-2273

船引総合福祉センター ☎82-0600

【訂正とお詫び】

市政だより10月号の20ページに掲載した、「27年度市立幼稚園・保育所・特別保育所の入園児・入所児を募集します」の記事中、「2保育所」、「私立保育園(認定こども園)」の保育料に誤りがありましたので、訂正してお詫びします。
●保育料(誤)わかくさ保育園保育料徴収規則に基づく(市の基準と同額) → (正)市の基準と同額

市政だより10月号の21ページ中段に掲載した、記事に誤りがありましたので、訂正してお詫びします。
(誤)認定こども園わかくさ → (正)認定こども園わかくさ

主な問い合わせ先

●田村市役所
〒963-4393
田村市船引町船引字馬場川原20番地
☎81-2111(代表) ☎81-2522

●滝根行政局
〒963-3692
田村市滝根町神俣字関場118番地
☎78-2111(代表) ☎78-3710

●大越行政局
〒963-4192
田村市大越町上大越字水神宮62番地1
☎79-2111(代表) ☎79-2953

●都路行政局
〒963-4701
田村市都路町古道字本町33番地4
☎75-2111(代表) ☎75-2844

●常葉行政局
〒963-4692
田村市常葉町常葉字町裏1番地
☎77-2111(代表) ☎77-2115

●滝根公民館… ☎78-2001

☎78-2159

●大越公民館… ☎79-2161

☎79-2162

●都路公民館… ☎75-2063

☎75-2210

●常葉公民館… ☎77-2013

☎77-2056

●船引公民館… ☎82-1133

☎82-5530

暮らしの税情報

10月の納期限 10月31日(金)

・市県民税	3期分
・国民健康保険税	4期分
☎市民部 税務課 ☎81-2119	
・後期高齢者保険料(普通徴収)	3期分
☎市民部 市民課 ☎82-1112	
・介護保険料【65歳到達者含む】	4期分
☎保健福祉部 介護福祉課 ☎82-1115	
・下水道事業受益者負担金	2期分
☎建設部 下水道課 ☎81-2512	

27年度市立幼稚園・保育所・特別保育所の入園児・入所児を募集しています!!

市内の市立幼稚園・保育所・特別保育所では、来年4月からの入園児および入所児を11月20日(木)まで募集しています。
※詳しくは、市政だより10月号20ページをご覧ください。