

田村市の給与・定員管理等について

1 総括

(1) 人件費の状況(普通会計決算)

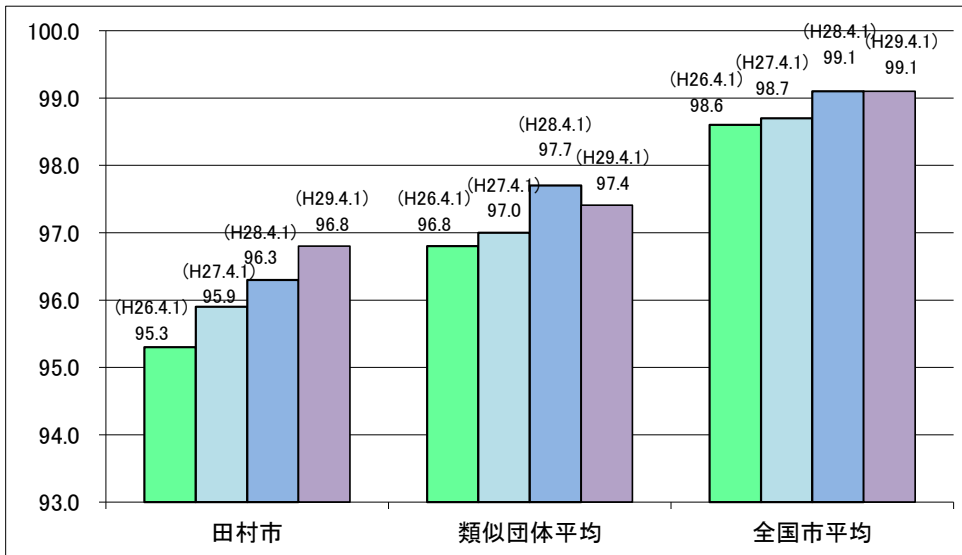
区分	住民基本台帳人口 (各年度末)	歳出額 A	実質収支	人件費 B	人件費率 B/A	(参考) 27年度の人件費率
28年度	人 38,094	千円 26,377,142	千円 914,435	千円 3,566,645	% 13.5	% 9.4

(2) 職員給与費の状況(普通会計決算)

区分	職員数 A	給与				一人当たり 給与費 B/A	(参考)類似団体平 均一人当たり給与費
		給料	職員手当	期末・勤勉手当	計 B		
28年度	人 431	千円 1,565,672	千円 236,948	千円 598,172	千円 2,400,792	千円 5,570	千円 5,774

- (注) 1 職員手当には退職手当を含まない。
 2 職員数は、平成28年4月1日現在の人数である。
 3 給与費については、任期付短時間勤務職員(再任用職員(短時間勤務))の給与費が含まれており、職員数には当該職員を含んでいない。

(3) ラスパイレス指数の状況



- (注) 1 ラスパイレス指数とは、全地方公共団体の一般行政職の給料月額を同一の基準で比較するため、国の職員数(構成)を用いて、学歴や経験年数の差による影響を補正し、国の行政職俸給表(一)適用職員の俸給月額を100として計算した指数。
 2 類似団体平均とは、人口規模、産業構造が類似している団体のラスパイレス指数を単純平均したものである。
 3 平成25年は、国家公務員の時限的な(2年間)給与改定・臨時特例法による給与減額措置がないとした場合の値である。

※ 平成28年4月1日のラスパイレス指数が、①3年前に比べ1ポイント以上上昇している場合、
 ②3年連続で上昇している場合、③100を超えている場合について、その理由及び改善の見込み

②職員構成の変動(階層変動)によるもの

(4) 給与制度の総合的見直しの実施状況について

①給料表の見直し

[実施]

(給料表の改定実施時期)平成27年4月1日
 (内容)一般行政職の給料表については、福島県人事委員会勧告に準拠し給料表の見直しを実施。激変緩和のため3年間(平成30年3月31日まで)の経過措置(現給保障)を実施。
 他の給料表についても、福島県人事委員会勧告に準じ、見直しを実施。

②地域手当の見直し 該当なし

③その他の見直し内容

2 職員の平均給与月額、初任給等の状況

(1) 職員の平均年齢、平均給料月額及び平均給与月額の状況(平成29年4月1日現在)

1) 一般行政職

区 分	平均年齢	平均給料月額	平均給与月額	平均給与月額 (国比較ベース)
田村市	43.8 歳	305,300 円	345,600 円	330,011 円
福島県	42.7 歳	330,000 円	412,596 円	360,947 円
国	43.6 歳	330,531 円	- 円	410,719 円
類似団体	42.4 歳	316,753 円	366,514 円	340,895 円

2) 技能労務職

区 分	公務員					民間			参考 A/B
	平均年齢	職員数	平均給料月額	平均給与月額 (A) (国比較ベース)	平均給与月額 (国比較ベース)	対応する民間 の類似業種	平均年齢	平均給与月額 (B)	
田村市	58.2歳	11人	265,700円	272,200円	268,909円	-	-	-	-
うち自動車運転手	-	-	-	-	-	-	-	-	-
うち用務員	60.3歳	8人	252,600円	257,763円	254,826円	用務員	55.1歳	207,300円	1.24
うち調理士	-	-	-	-	-	-	-	-	-
福島県	55.2歳	238人	343,900円	383,401円	359,806円	-	-	-	-
国	50.6歳	2,722人	286,833円	-	328,360円	-	-	-	-
類似団体	50.7歳	17人	306,316円	328,137円	318,630円	-	-	-	-

区 分	参考 年収ベース(試算値)の比較		
	公務員 (C)	民間 (D)	C/D
	田村市	-	-
うち自動車運転手	-	-	-
うち用務員	4,140,756円	2,818,600円	1.47
うち調理士	-	-	-

※ 民間データは、賃金構造基本統計調査において公表されているデータを使用しています(平成26年～28年の3ヶ年平均)。
 ※ 技能労務職の職種と民間の職種等の比較にあたり、年齢、業務内容、雇用形態等の点において完全に一致しているものではありません。
 ※ 年収ベースの「公務員(C)」及び「民間(D)」のデータは、それぞれ平均給与月額を12倍したものに、公務員においては前年度に支給された期末・勤勉手当、民間においては前年に支給された年間賞与の額を加えた試算値です。
 (注) 「-」は在職職員がいない、または3人以下であることを示します。

3) 教育職

区 分	平均年齢	平均給料月額	平均給与月額
田村市	41.2 歳	311,330 円	337,813 円
うち幼稚園教育職	38.2 歳	270,000 円	283,050 円
うちその他教育職	50.3 歳	435,300 円	502,100 円
福島県	47.8 歳	404,000 円	445,822 円
類似団体	38.3 歳	280,045 円	306,000 円

(注) 1 「平均給料月額」とは、平成28年4月1日現在における各職種ごとの職員の基本給の平均です。
 2 「平均給与月額」とは、給料月額と毎月支払われる扶養手当、地域手当、住居手当、時間外勤務手当などのすべての諸手当の額を合計したものであり、地方公務員給与実態調査において明らかにされているものです。
 また、「平均給与月額(国比較ベース)」は、比較のため、国家公務員と同じベース(=時間外勤務手当等を除いたもの)で算出しています。
 3 国家公務員欄における「平均給料月額」及び「平均給与月額(国比較ベース)」の括弧書きは、給与改定・臨時特例法による給与減額措置がないとした場合の値(減額前)です。

(2) 職員の初任給の状況(平成29年4月1日現在)

区 分	田 村 市	福 島 県	国	
一般行政職	大 学 卒	182,400 円	189,100 円	178,200 円
	高 校 卒	149,400 円	153,900 円	146,100 円
技能労務職	高 校 卒	171,500 円	152,100 円	-
	中 学 卒	149,400 円	143,600 円	-

(3) 職員の経験年数別・学歴別平均給料月額の状況(平成29年4月1日現在)

区 分	経験年数10年以上	経験年数15年以上	経験年数20年以上	経験年数25年以上	
	15年未満	20年未満	25年未満	30年未満	
一般行政職	大 学 卒	275,300 円	319,000 円	353,600 円	373,900 円
	高 校 卒	226,600 円	286,700 円	321,700 円	351,600 円
技能労務職	高 校 卒	-	-	-	-
	中 学 卒	-	-	-	-

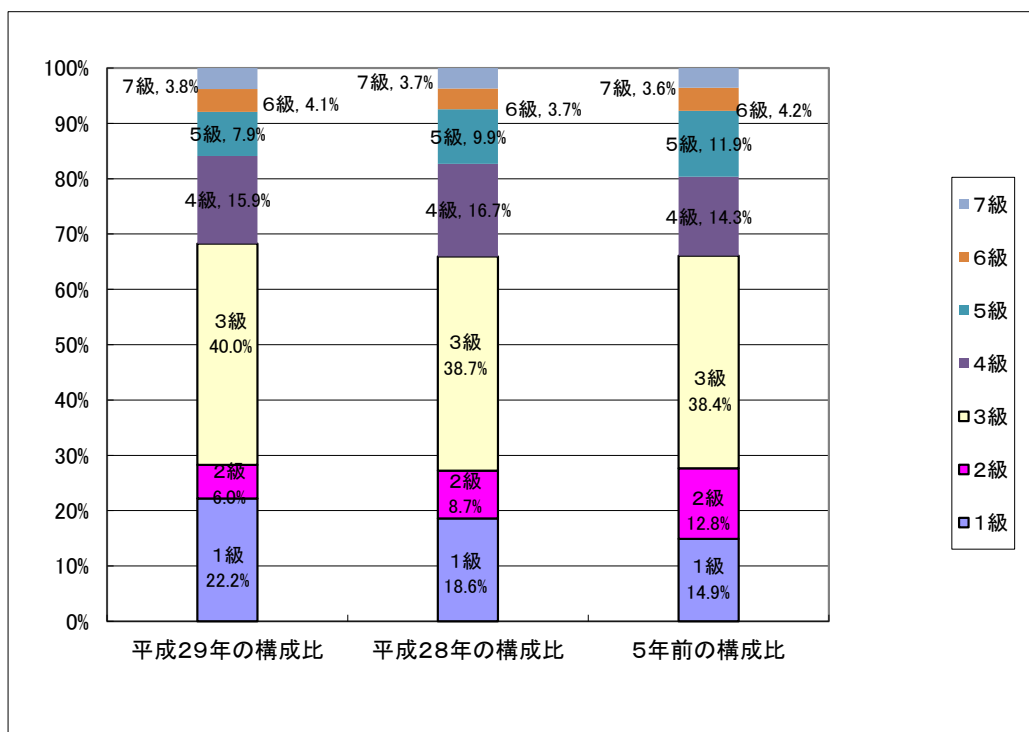
(注) 「-」は在職職員がいない、または3人以下であることを示します。

3 一般行政職の級別職員数等の状況

(1) 一般行政職の級別職員数の状況(平成29年4月1日現在)

区分	標準的な職務内容	職員数	構成比	1号給の給料月額	最高号給の給料月額
1級	主事	70人	22.2%	144,800円	253,000円
2級	主査	19人	6.0%	196,500円	311,100円
3級	主任主査、主査	127人	40.3%	233,200円	358,200円
4級	主幹、課長補佐、主任主査	49人	15.6%	267,000円	393,300円
5級	課長、主幹	25人	7.9%	294,200円	404,900円
6級	参事、課長	13人	4.1%	325,800円	424,100円
7級	部長、行政局長	12人	3.8%	371,300円	455,900円

- (注) 1 田村市の給与条例に基づく給料表の級区分による職員数である。
 2 標準的な職務内容とは、それぞれの級に該当する代表的な職務である。



(2) 昇給への勤務成績の反映状況

平成29年4月2日から平成30年4月1日までの運用	管理職員		一般職員	
イ. 人事評価を活用している	○		○	
活用している昇給区分	昇給可能な区分	昇給実績がある区分	昇給可能な区分	昇給実績がある区分
上位、標準、下位の区分	○		○	○
上位、標準の区分				
標準、下位の区分		○		
標準の区分のみ（一律）				
ロ. 人事評価を活用していない				
活用予定時期				

4 職員の手当の状況

(1) 期末手当・勤勉手当

田 村 市	福 島 県	国
1人当たり平均支給額（28年度） 1,433 千円	1人当たり平均支給額（28年度） 1,734 千円	—
(28年度支給割合) 期末手当 2.55 月分 勤勉手当 1.70 月分	(28年度支給割合) 期末手当 2.55 月分 勤勉手当 1.70 月分	(28年度支給割合) 期末手当 2.60 月分 勤勉手当 1.70 月分
(加算措置の状況) 役職加算 5~15%	(加算措置の状況) 役職加算、管理職加算 5~25%	(加算措置の状況) 役職加算、管理職加算 5~25%

○ 勤勉手当への勤務成績の反映状況（一般行政職）

平成29年度中における運用	管理職員		一般職員	
イ. 人事評価を活用している	○		○	
活用している成績率	支給可能な成績率	支給実績がある成績率	支給可能な成績率	支給実績がある成績率
上位、標準、下位の成績率	○	○	○	○
上位、標準の成績率				
標準、下位の成績率				
標準の成績率のみ（一律）				
ロ. 人事評価を活用していない				
活用予定時期				

(2) 退職手当(平成29年4月1日現在)

田 村 市			国		
(支給率)	自己都合	勸奨・定年	(支給率)	自己都合	応募認定・定年
勤続 20年	20.445月分	25.55625月分	勤続 20年	20.445月分	25.55625月分
勤続 25年	29.145月分	34.5825月分	勤続 25年	29.145月分	34.5825月分
勤続 35年	41.325月分	49.59月分	勤続 35年	41.325月分	49.59月分
最高限度額	49.59月分	49.59月分	最高限度額	49.59月分	49.59月分
その他の加算措置 勤続25年以上の定年前勸奨退職者の退職年齢に応じ退職日の給料月額に2～20%を加算 (退職時特別昇給 制度なし) 1人当たり平均支給額(平成28年度) 9,752千円 21,439千円			その他の加算措置 定年前早期退職特例措置(割増率2～45%)		

(注) 1 退職手当の1人当たり平均支給額は、各年度に退職した職員に支給された平均額である。

2 退職手当の支給率は福島県市町村総合事務組合「市町村職員の退職手当に関する条例」で定められている。

(3) 地域手当

該当なし

(4) 特殊勤務手当

該当なし

(5) 時間外勤務手当

支給実績(平成28年度)	49,993 千円
職員1人当たり平均支給年額(平成28年度決算)	116 千円
支給実績(平成27年度)	46,425 千円
職員1人当たり平均支給年額(平成27年度決算)	106 千円

(注) 職員1人当たり平均支給額を算出する際の職員数は、「支給実績」と同じ年度の4月1日

現在の総職員数(管理職員、教育職員等、制度上時間外勤務手当の支給対象とはならない職員を除く。)であり、短時間勤務職員を含む。

(6) その他の手当(平成29年4月1日現在)

手 当 名	内容及び支給単価	国の制度との異同	国の制度と異なる内容	支給実績(28年度決算) 普通会計	支給職員1人当たり平均支給年額(28年度決算)
扶養手当	配偶者 13,000 円 ・扶養親族でない配偶者を有する場合 扶養親族1人目 6,500 円 ・職員に配偶者がいない場合 扶養親族1人目 11,000 円 ※扶養親族が満16歳の年度始めから満22歳の年度末までの子の場合5,000円加算	同じ		千円 40,464	千円 224
住居手当	自ら居住するための住宅を借り受け、現に当該住宅に居住し、下記の月額を超える家賃を払っている職員に支給 *家賃23,000円以下 家賃額-12,000円 *家賃23,000円を超え55,000円未満(家賃額-23,000円)×1/2+11,000円 *家賃55,000円以上 27,000円	異なる	家賃金額区分が異なる	千円 10,746	千円 276
通勤手当	交通機関利用者 61,000円を限度として支給 交通用具利用者 通勤距離に応じ 2,000円～31,600円の間で支給	異なる	使用距離区分	千円 28,522	千円 89
管理職手当	部長 60,000 円 課長 45,000 円 困難な業務を行う主幹 38,000 円 主幹 30,000 円 診療所長・歯科診療所長 120,000 円	異なる	その勤務箇所・給料表・職務の級に応じて支給	千円 45,869	千円 553
寒冷地手当	基準日(毎年11月から翌年3月までの各月の初日)における職員の世帯等の区分に応じた定額 ・世帯主で扶養親族 有 17,800円 ・世帯主で扶養親族 無 10,200円 ・その他 7,360円	同じ		千円 23,541	千円 59

5 特別職の報酬等の状況（平成29年4月1日現在）

区 分		給 料 月 額 等		
給 料	市 長	1,010,000 円	(参考)類似団体における最高/最低額	
	副 市 長		1,010,000円 / 460,000円	
報 酬	議 長	800,000 円	800,000円 / 325,000円	
	副 議 長	463,000 円	500,000円 / 304,000円	
	議 員	406,000 円	450,000円 / 264,000円	
期 末 手 当	市 長	(28年度支給割合)	3.20 月分	
	副 市 長	(28年度支給割合)		
退 職 手 当	市 長	(算定方式)	(1期の手当額)	(支給時期)
	副 市 長	給料月額×在職月数×48/100	23,270,400 円	任期毎
	備 考	給料月額×在職月数×29/100	11,136,000 円	任期毎

(注) 1 退職手当の「1期の手当額」は、4月1日現在の給料月額及び支給率に基づき、1期（4年＝48月）勤めた場合における退職手当の見込額です。

6 職員数の状況

(1) 部門別職員数の状況と主な増減理由

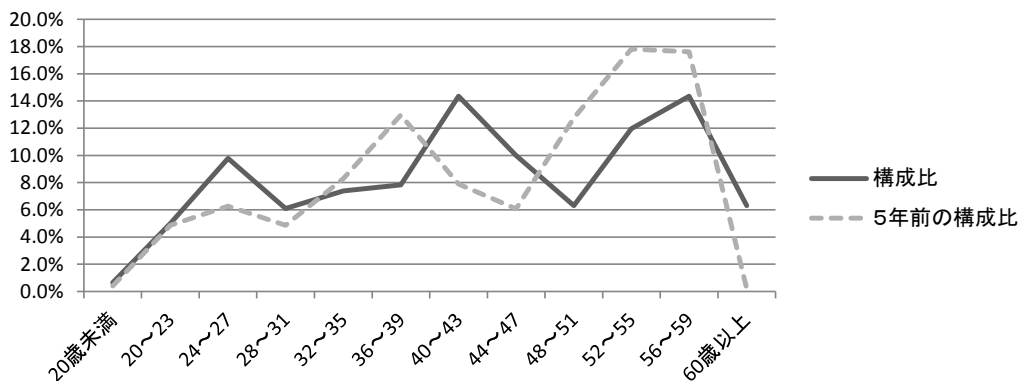
(各年4月1日現在)

部 門	区 分	職 員 数		対前年 増減数	主な増減理由	
		平成28年	平成29年			
普 通 会 計 部 門	一 般 行 政 部 門	議 会	6	6	0	業務量増加による増 業務効率化による減 業務効率化による減 業務効率化による減 業務効率化による減 業務効率化による減 業務効率化による減 業務効率化による減
		総 務	101	103	2	
		税 務	20	19	△ 1	
		民 生	94	93	△ 1	
		衛 生	46	44	△ 2	
		農林水産	36	34	△ 2	
		商 工	14	12	△ 2	
		土 木	44	42	△ 2	
	計	361	353	△ 8	<参考> 人口10,000人当たり職員数 92.67 人 (類似団体の人口10,000人当たり職員数 73.55 人)	
	教 育 部 門	70	70	0		
小 計	431	423	△ 8	<参考> 人口10,000人当たり職員数 111.04 人 (類似団体の人口10,000人当たり職員数 97.41 人)		
公 営 会 計 業 部 等 門	下 水 道	8	8	0	業務量増加による増	
	そ の 他	17	18	1		
	水 道	11	11	0		
	小 計	36	37	1		
合 計	467 〔 553 〕	460 〔 553 〕	△ 7 〔 0 〕	<参考> 人口10,000人当たり職員数 120.75 人		

※1 職員数は一般職に属する職員数です。

2 [] 内は、条例定数の合計です。

(2) 年齢別職員構成の状況（平成29年4月1日現在）



区分	20歳未満	20歳～23歳	24歳～27歳	28歳～31歳	32歳～35歳	36歳～39歳	40歳～43歳	44歳～47歳	48歳～51歳	52歳～55歳	56歳～59歳	60歳以上	計
職員数	3人	23人	45人	28人	34人	36人	66人	46人	29人	55人	66人	29人	460人

(3) 職員数の推移

部門別	年度							過去5年間の増減数(率)	
	24年	25年	26年	27年	28年	29年			
一般行政	377	370	371	365	361	353	△ 24	(△ 6.4%)	
教育	80	76	75	72	70	70	△ 10	(△ 12.5%)	
普通会計	457	446	446	437	431	423	△ 34	(△ 7.4%)	
公営企業等会計	37	37	35	38	36	37	0	(0.0%)	
総合計	494	483	481	475	467	460	△ 34	(△ 6.9%)	

(注) 1 各年における定員管理調査において報告した部門別職員数。

7 公営企業職員の状況

(1) 水道事業

① 職員給与費の状況

区分	総費用 A	純損益又は実質収支	職員給与費 B	総費用に占める職員給与費比率 B/A	(参考) 27年度の総費用に占める職員給与費比率
	千円	千円	千円	%	%
28年度	1,216,878	22,979	64,482	5.3	11.4

区分	職員数 A	給与費 B				一人当たり給与費 B/A	(参考)市町村平均一人当たり給与費
		給料	職員手当	期末・勤勉手当	計		
28年度	11人	44,540千円	2,749千円	17,193千円	64,482千円	5,862千円	5,774千円

(注) 1 職員手当には退職給与金を含まない。
2 職員数は、平成28年3月31日現在の人数である。

② 職員の基本給、平均月収額及び平均年齢の状況（平成29年4月1日現在）

区分	平均年齢	平均給料月額	平均月収額
田村市	46.1歳	336,200円	377,366円
団体平均	43.8歳	305,300円	-円

(注) 平均月収額には、期末・勤勉手当等を含みます。

③ 職員の手当の状況

ア 期末手当・勤勉手当

田 村 市		田村市（一般行政職）	
1人当たり平均支給額（28年度） 1,563 千円		1人当たり平均支給額（28年度） 1,433 千円	
（28年度支給割合） 期末手当 2.55 月分 勤勉手当 1.70 月分		（28年度支給割合） 期末手当 2.55 月分 勤勉手当 1.70 月分	
（加算措置の状況） 役職加算 5～15%		（加算措置の状況） 役職加算 5～15%	

イ 退職手当（平成29年4月1日現在）

田 村 市			田村市（一般行政職）		
（支給率）	自己都合	応募認定・定年	（支給率）	自己都合	応募認定・定年
勤続20年	#####	25.55625月分	勤続20年	20.445月分	25.55625月分
勤続25年	#####	34.5825月分	勤続25年	29.145月分	34.5825月分
勤続35年	#####	49.59月分	勤続35年	41.325月分	49.59月分
最高限度額	49.59月分	49.59月分	最高限度額	49.59月分	49.59月分
その他の加算措置 勤続25年以上の定年前勲奨退職者の退職年齢に応じ退職日の給料月額に2～20%を加算			その他の加算措置 勤続25年以上の定年前勲奨退職者の退職年齢に応じ退職日の給料月額に2～20%を加算		
1人当たり平均支給額(平成28年度) — 千円 — 千円			1人当たり平均支給額(平成28年度) 9,752千円 21,439千円		

(注)平成27年度に退職した職員はおりません。

ウ 時間外勤務手当

支給実績（平成28年度）	1,442 千円
職員1人当たり平均支給年額（平成28年度決算）	144 千円
支給実績（平成27年度）	2,052 千円
職員1人当たり平均支給年額（平成27年度決算）	342 千円

- (注) 1 時間外勤務手当には、休日勤務手当を含みます。
 2 職員1人当たり平均支給額を算出する際の職員数は、「支給実績（〇年度決算）」と同じ年度の4月1日現在の総職員数（管理職員、教育職員等、制度上時間外勤務手当の支給対象とはならない職員を除く。）であり、短時間勤務職員を含む。

エ 地域手当

該当なし

オ 特殊勤務手当

該当なし

カ その他の手当（平成29年4月1日現在）

手 当 名	内容及び支給単価	支給実績 （28年度決算）	支給職員1人当たり 平均支給年額 （28年度決算）
扶 養 手 当	田村市一般職に準ずる	2,280 千円	380 千円
住 居 手 当		644 千円	322 千円
通 勤 手 当		609 千円	68 千円
管 理 職 手 当		540 千円	540 千円
寒 冷 地 手 当		851 千円	77 千円