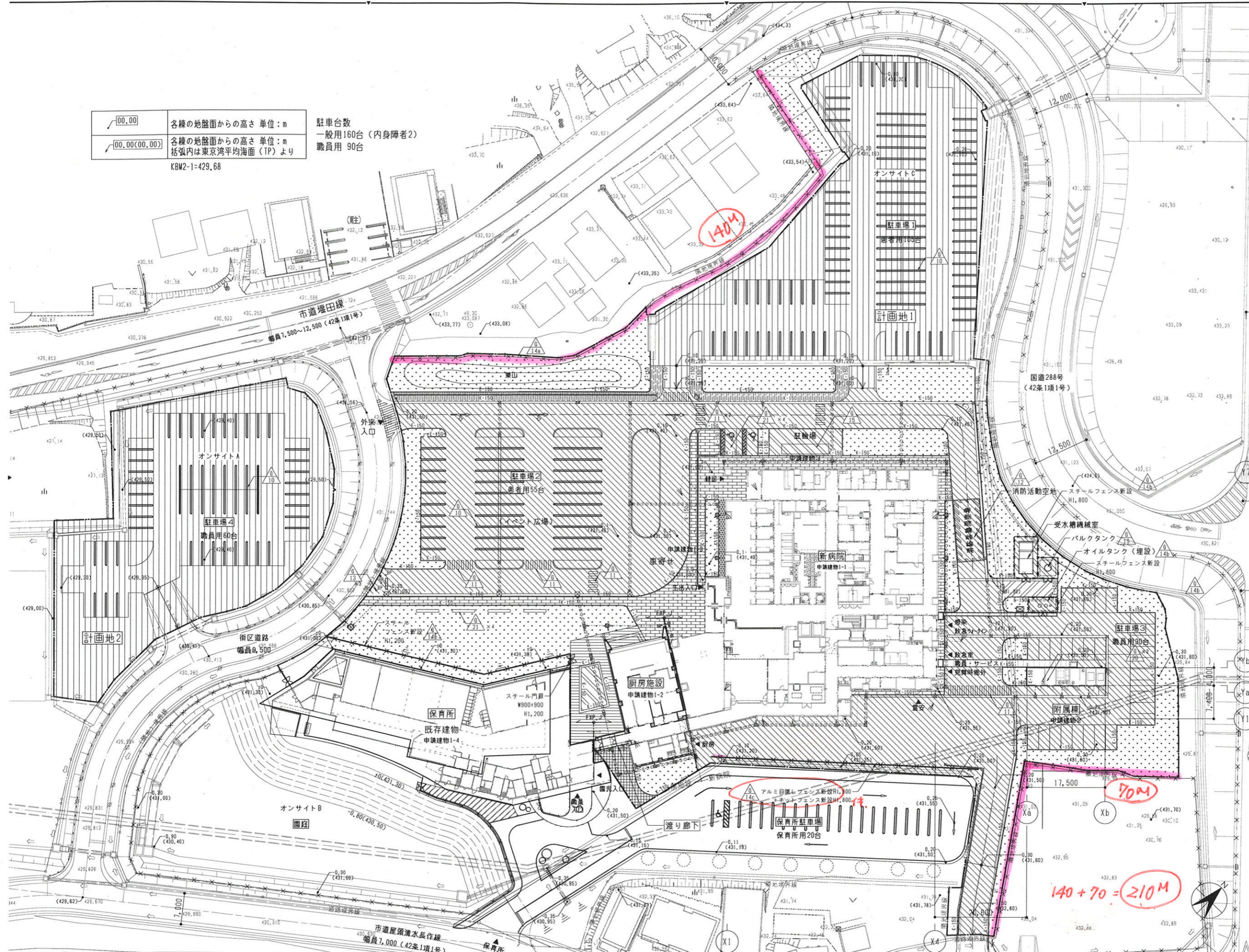


$\sqrt{00.00}$ 各棟の地盤面からの高さ 単位：m
 $\sqrt{00.00(00.00)}$ 各棟の地盤面からの高さ 単位：m
 括弧内は東京湾平均海面 (TP) より
 KBM2-1=429.68

駐車台数
 一般用160台 (内身障者2)
 職員用 90台



種別	表示記号	呼出記号
外構工事範囲 (計画地1)	——	
外構工事範囲 (計画地2)	——	
アスファルト舗装 (車道)	▨	△1a
アスファルト舗装 (歩道)	▨	△1b
アスファルト舗装 (車道)	▨	△1b
透水性アスファルト舗装 (オンサイト内)	▨	△2
コンクリート舗装 (トラック停車部)	▨	△3a
コンクリート舗装 (駐輪場・歩道)	▨	△3b
カラーアスファルト舗装	▨	△4
玉石舗装 (建物雨水VP管廻り)	▨	△5
既存インターロッキングブロック舗装 (取外し復旧)	▨	△6
ウッドデッキ、スラブS1 t150	▨	△8
短尺D10 φ200ダブル 250㎡	▨	△8
植栽帯	▨	植栽計画図
境界ブロック ***はサイズを示す	▨	△1
緑石 ***はサイズを示す	▨	△2
L型側溝 (PC製) ***はサイズを示す 斜線部は歩道切下部を示す	▨	△3
U字溝 (PC製) ***はサイズを示す	▨	△4
U字溝 (PC製) 側溝部は歩道切下部を示す	▨	△5
U字溝 (PC製) 側溝部は歩道切下部を示す	▨	△6
U字溝 (PC製) 側溝部は歩道切下部を示す	▨	△7
U字溝 (PC製) 側溝部は歩道切下部を示す	▨	△8
U字溝 (PC製) 側溝部は歩道切下部を示す	▨	△9
U字溝 (PC製) 側溝部は歩道切下部を示す	▨	△10
U字溝 (PC製) 側溝部は歩道切下部を示す	▨	△11
U字溝 (PC製) 側溝部は歩道切下部を示す	▨	△12
U字溝 (PC製) 側溝部は歩道切下部を示す	▨	△13
U字溝 (PC製) 側溝部は歩道切下部を示す	▨	△14
U字溝 (PC製) 側溝部は歩道切下部を示す	▨	△15
U字溝 (PC製) 側溝部は歩道切下部を示す	▨	△16
U字溝 (PC製) 側溝部は歩道切下部を示す	▨	△17
U字溝 (PC製) 側溝部は歩道切下部を示す	▨	△18
U字溝 (PC製) 側溝部は歩道切下部を示す	▨	△19
U字溝 (PC製) 側溝部は歩道切下部を示す	▨	△20
U字溝 (PC製) 側溝部は歩道切下部を示す	▨	△21
U字溝 (PC製) 側溝部は歩道切下部を示す	▨	△22
U字溝 (PC製) 側溝部は歩道切下部を示す	▨	△23
U字溝 (PC製) 側溝部は歩道切下部を示す	▨	△24
U字溝 (PC製) 側溝部は歩道切下部を示す	▨	△25
U字溝 (PC製) 側溝部は歩道切下部を示す	▨	△26
U字溝 (PC製) 側溝部は歩道切下部を示す	▨	△27
U字溝 (PC製) 側溝部は歩道切下部を示す	▨	△28
U字溝 (PC製) 側溝部は歩道切下部を示す	▨	△29
U字溝 (PC製) 側溝部は歩道切下部を示す	▨	△30
U字溝 (PC製) 側溝部は歩道切下部を示す	▨	△31
U字溝 (PC製) 側溝部は歩道切下部を示す	▨	△32
U字溝 (PC製) 側溝部は歩道切下部を示す	▨	△33
U字溝 (PC製) 側溝部は歩道切下部を示す	▨	△34
U字溝 (PC製) 側溝部は歩道切下部を示す	▨	△35
U字溝 (PC製) 側溝部は歩道切下部を示す	▨	△36
U字溝 (PC製) 側溝部は歩道切下部を示す	▨	△37
U字溝 (PC製) 側溝部は歩道切下部を示す	▨	△38
U字溝 (PC製) 側溝部は歩道切下部を示す	▨	△39
U字溝 (PC製) 側溝部は歩道切下部を示す	▨	△40
U字溝 (PC製) 側溝部は歩道切下部を示す	▨	△41
U字溝 (PC製) 側溝部は歩道切下部を示す	▨	△42
U字溝 (PC製) 側溝部は歩道切下部を示す	▨	△43
U字溝 (PC製) 側溝部は歩道切下部を示す	▨	△44
U字溝 (PC製) 側溝部は歩道切下部を示す	▨	△45
U字溝 (PC製) 側溝部は歩道切下部を示す	▨	△46
U字溝 (PC製) 側溝部は歩道切下部を示す	▨	△47
U字溝 (PC製) 側溝部は歩道切下部を示す	▨	△48
U字溝 (PC製) 側溝部は歩道切下部を示す	▨	△49
U字溝 (PC製) 側溝部は歩道切下部を示す	▨	△50

140M
 70M
 140 + 70 = 210M

資料 No. 75, 78